



6.46



EINSATZBEREICHE



INDUSTRIE



BAUWERBE

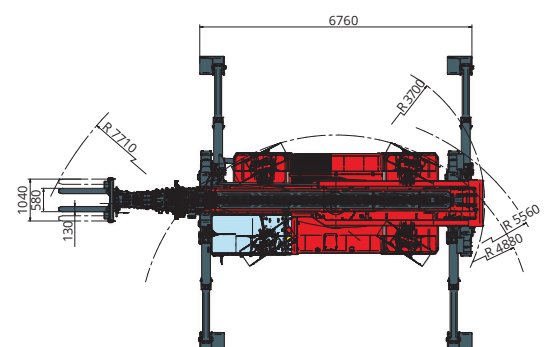
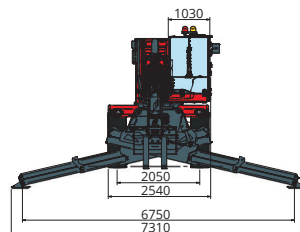
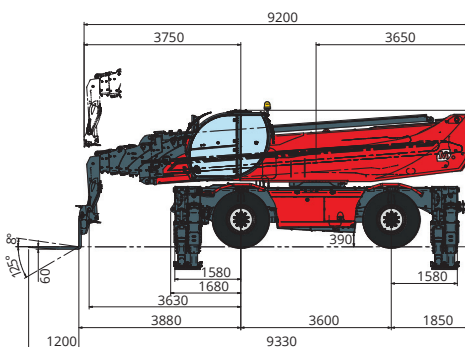


VORZEIGEPROJEKTE

Maximale Hubhöhe: 45,60 m
Maximale Ausladung: 32,00 m
Elektronisch gesteuerter,
hydrostatischer Antrieb
Automatischer
Niveaueusgleich
Scherenstützer

MASCHINEN-BEZEICHNUNG	Drehbarer Teleskopstapler	RTH 6.46		
	Maximale Tragkraft	6.000 kg (Schwerpunkt 600 mm)		
	Maximale Hubhöhe	45,60 m		
	Drehung	360 Grad (durchgehend)		
MOTOR	Typ	Volvo TAD 583 VE Stage V	Volvo TAD 572 VE Stage IV	Volvo TAD 552 VE Stage IIIA
	Nennleistung	175 kW (238 PS) bei 2.300 U/min	160 kW (218 PS) bei 2.300 U/min	160 kW (218 PS) bei 2.200 U/min
	Max. Drehmoment	975 Nm bei 1.380 U/min	910 Nm bei 1.410 U/min	910 Nm bei 1.450 U/min
	Hubraum	5,13 l		
	Zylinderzahl	4 in Reihe		
	Motorkonfiguration	Dieselmotor mit Direkteinspritzung und Turboaufladung		
	Kühlanlage	Wassergekühlter Ladeluftkühler		
ANTRIEB	Typ	Hydrostatisch		
	Modell	Danfoss / Rexroth		
	Max. Druck	480 bar		
	Fördervolumina	Elektronisch geregelte Axialkolbenpumpe. Verstellmotor.		
	Getriebe	Dropbox-Getriebe mit 2 Fahrstufen für Vorwärts- und Rückwärtsfahrt		
ACHSEN UND BREMSEN	Typ	Achsen mit Planeten-Endantrieben		
	Hinterachse	Lenkende Pendelachse mit hydraulischer Sperre		
	Vorderachse	Pendellenkachse mit Niveaueausgleich +/- 8 Grad		
	Betriebsbremse	Ölbad-Lamellenbremse an jeder Achse, hydraulisch betätigt		
	Feststellbremse	Negativbremse, hydraulisch betätigt		
	Reifengröße	17,5 R 25		
LEISTUNGEN	Max. Fahrgeschwindigkeit	25 km/h		
	Max. Zugkraft am Lasthaken	151 kN		
	Steigfähigkeit	50%		
	Wenderadius (mit Gabelzinken)	7.850 mm		
GEWICHT	Gesamtgewicht, unbeladen	30.600 kg		
	Auf Vorderachse, unbeladen (Ausleger eingefahren und abgesenkt)	15.200 kg		
	Auf Hinterachse, unbeladen (Ausleger eingefahren und abgesenkt)	15.400 kg		
FASSUNGS-VERMÖGEN DER BEHÄLTER UND ANLAGEN	Dieselmotorkraftstoff	280 l	280 l	280 l
	AdBlue	40 l	40 l	40 l
	Hydrauliköl	300 l	300 l	300 l
	Motoröl	16 l	16 l	16 l
	Kühlflüssigkeit	40 l	40 l	40 l
HYDRAULIKANLAGE FÜR BEWEGUNGEN	Max. Betriebsdruck	350 bar		
	Anlagentyp	Load sensing		
	Betriebspumpe	Danfoss / Rexroth - Verstellpumpe		
	Verteiler für Ausleger- und Oberwagenbewegungen	Danfoss - Elektroproportionalventil SIL 2		
	Verteiler für Stützen	Bosch Rexroth - Elektrohydraulische Aktuatoren		
	Bewegungssteuerung	Zwei 2-Achsen-Joysticks Danfoss mit Totmanneinrichtung Steuerung mit CAN-Bus-Technologie		
NORMEN-KONFORMITÄT	EN 1459-2: Vorgaben für geländegängige Teleskopstapler EN 13000: Vorgaben für Hydraulikkranen EN 280: Vorgaben für Hubarbeitsbühnen FOPS/ROPS EU 2016/1628: Emissionsgrenzwerte für Motoren			

Die in dieser Broschüre enthaltenen Daten dienen zur Information und können ohne Vorankündigung geändert werden.

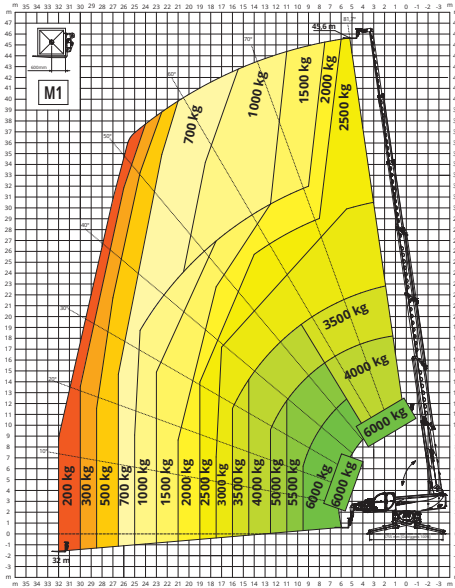


www.magnith.com

REV09

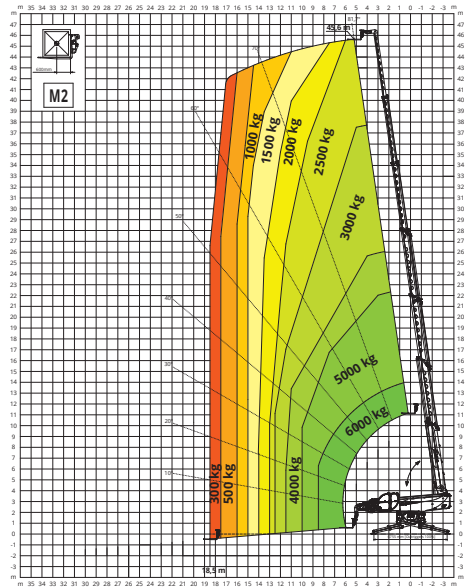
AUF STÜTZEN - M1

LASTDIAGRAMM AUF AUSGEFAHRENEN STÜTZEN 360 GRAD M1



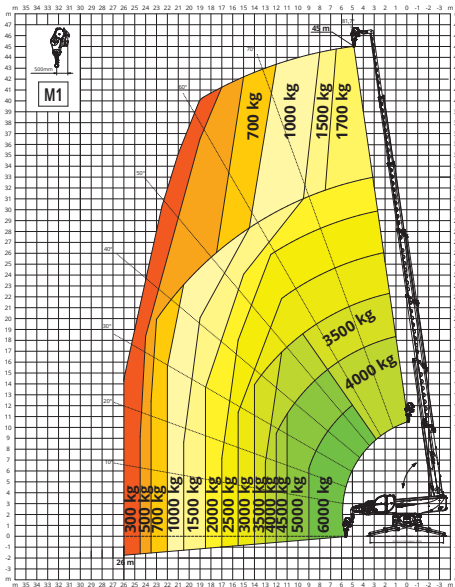
AUF STÜTZEN - M2

LASTDIAGRAMM AUF AUSGEFAHRENEN STÜTZEN 360 GRAD M2



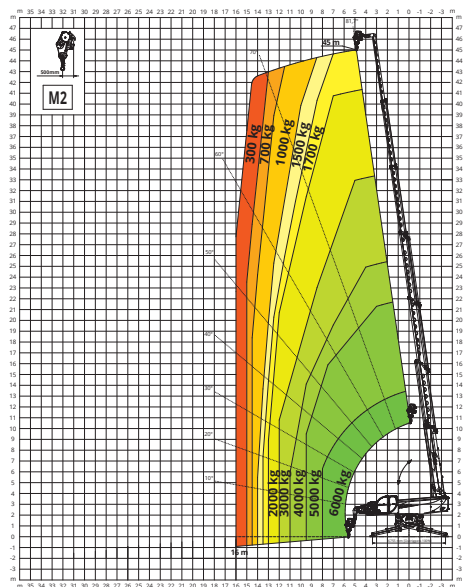
W 6 - M1

SEILWINDE 6.000 kg - M1



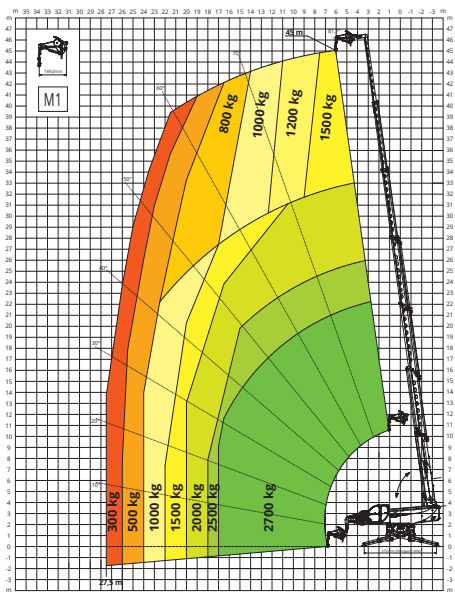
W 6 - M2

SEILWINDE 6.000 kg - M2



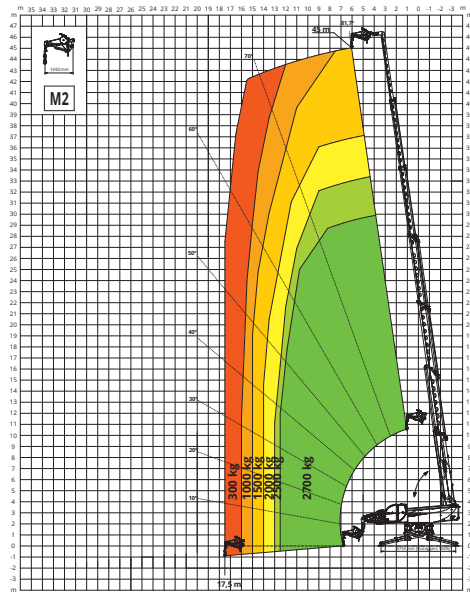
JW2700 - M1

JIB MIT SEILWINDE 2.700 kg - M1



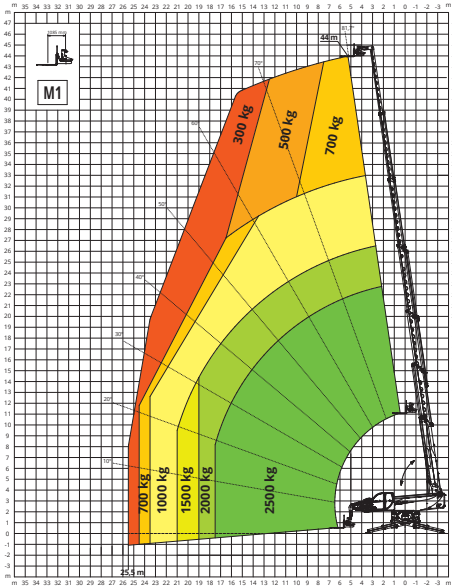
JW2700 - M2

JIB MIT SEILWINDE 2.700 kg - M2



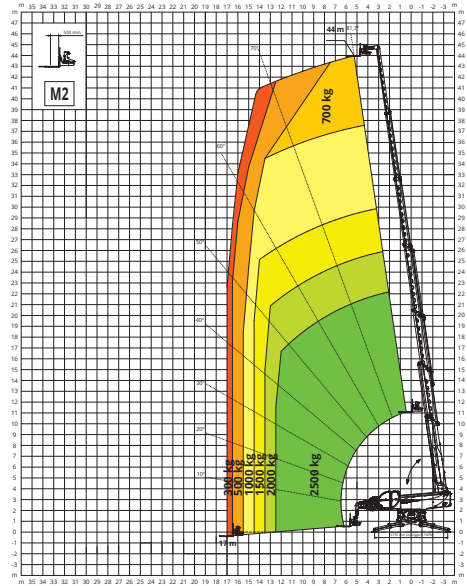
RFC2,5 - M1

SCHWENKBARE GABELTRÄGERPLATTE
2.500 kg - M1



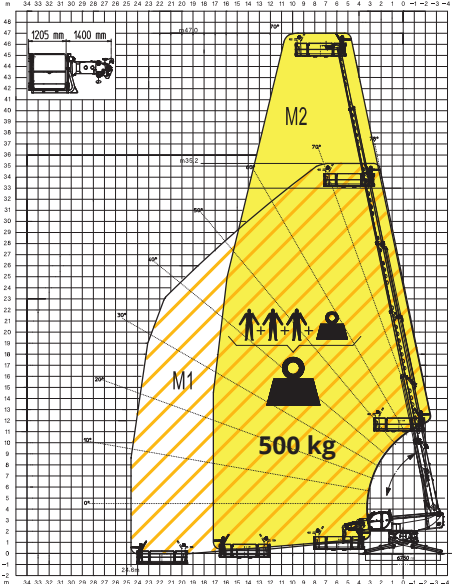
RFC2,5 - M2

SCHWENKBARE GABELTRÄGERPLATTE
2.500 kg - M2



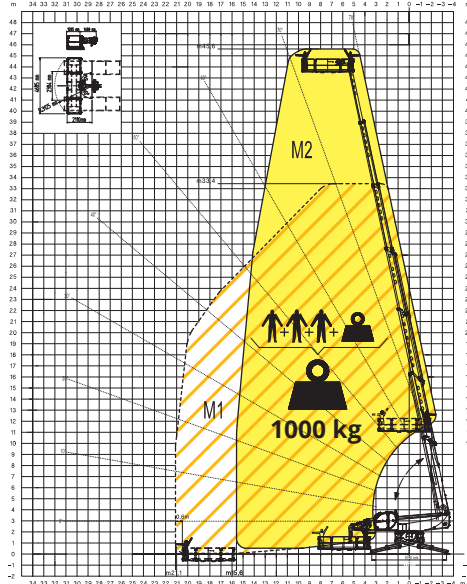
REP 2-4,5

DREHBARE, ERWEITERBARE
ARBEITSBÜHNE **500 kg**



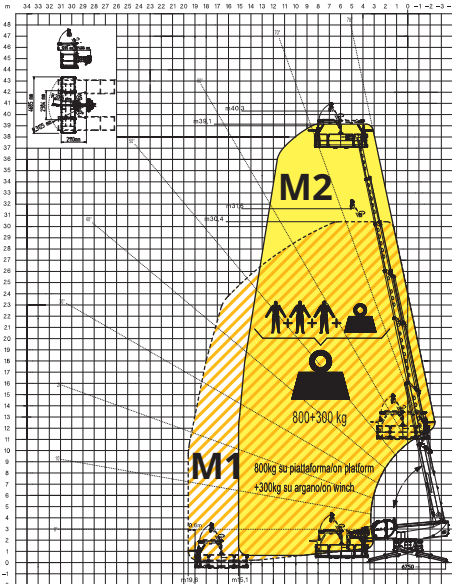
REP 10.2-4,7

DREHBARE, ERWEITERBARE
ARBEITSBÜHNE **1.000 kg**



REP 8.2-4,7 W0,3

ARBEITSBÜHNE 4,7 m **800 kg**
MIT SEILWINDE **300 kg**



TP 2.10

TELESKOPIERBARE ARBEITSBÜHNE
200 kg - 10 m

