

**DL-serie; voor de professionele gebruiker**

Door de verstelbare wielen kan de transport hoogte van de hoogwerker simpel en eenvoudig verkleind worden tot 1.9 meter. Hierdoor kan de hoogwerker door normale dubbele deuren verplaatst worden.

**DL-serie; voor de professionele gebruiker**

De DL-serie van Denka-Lift is ontwikkeld voor de professionele gebruiker die hoge eisen stelt aan werkhogte in combinatie met grote reikwijdte, snelheid, bedieningscomfort, veiligheid én compactheid.

**Self-Drive-System (SDS) met turbo-functie; eenvoudig en snel manoeuvreren**

Door de "turbo-functie" beschikt u over een zéér hoge snelheid van wielaandrijving en bediening van de steunpoten. SDS in combinatie met de "turbo-functie" bieden u grote mate van wendbaarheid en snelheid bij het manoeuvreren.

**Chassis; stabiele basis;** Het hart van het chassis wordt gevormd door de zogenaamde box-constructie met geïntegreerde montage plaat van de draaikrans. Tussen de naar voorzijde lopende chassis balken bevindt zich een groot afsluitbaar opbergvak.

**Veiligheid; staat voorop;** Denka-Lift voldoet aan de meest strenge veiligheidsvoorschriften. De elektronische én hydraulische componenten beschikken over dubbel uitgevoerde veiligheidsfuncties en de cilinders zijn uitgevoerd met zogenaamde slangbreukventielen.

**Proportionele bediening; comfortabel en snel.**

Met 2 joysticks kunt u vanuit de werkkooi meerdere bewegingen tegelijkertijd proportioneel bedienen. Dit zorgt ervoor dat de bewegingen van de telescopische mast perfect kunnen worden gedoseerd, versneld en vertraagd.

**Powerpack (optioneel); totale flexibiliteit**

De geluidgedempte Hatz dieselpowerpack van 5 Kw biedt u de mogelijkheid te werken zonder dat u afhankelijk bent van externe stroomvoorziening. Ook kan de powerpack worden gebruikt om tussentijds de accu's op te laden zodat u vervolgens weer op de accu's kunt werken.

**Afwerking; The finishing touch.** Door toepassing van poedercoating en rvs-bevestigingsmaterialen staat de Denka-Lift DL-serie borg voor een lange levensduur. Door het stellen van hoge kwaliteitseisen en voortdurende kwaliteitscontrole tijdens het productieproces is de kwaliteit van een Denka-Lift gegarandeerd!

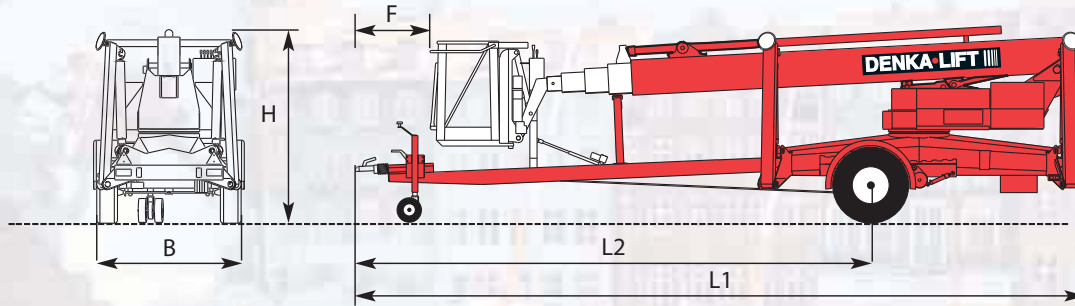
**Telescopische mast; hoge stabiliteit en zéér gunstig**

**werkdigram;** De speciale aluminium telescopische mast, vervaardigd uit één geheel en zonder (las)naden biedt een zeer hoge stabiliteit, grote hefcapaciteit en door het relatief lage eigen gewicht een gunstig werkdigram; hoge reikwijdte bij grote werkhogte.

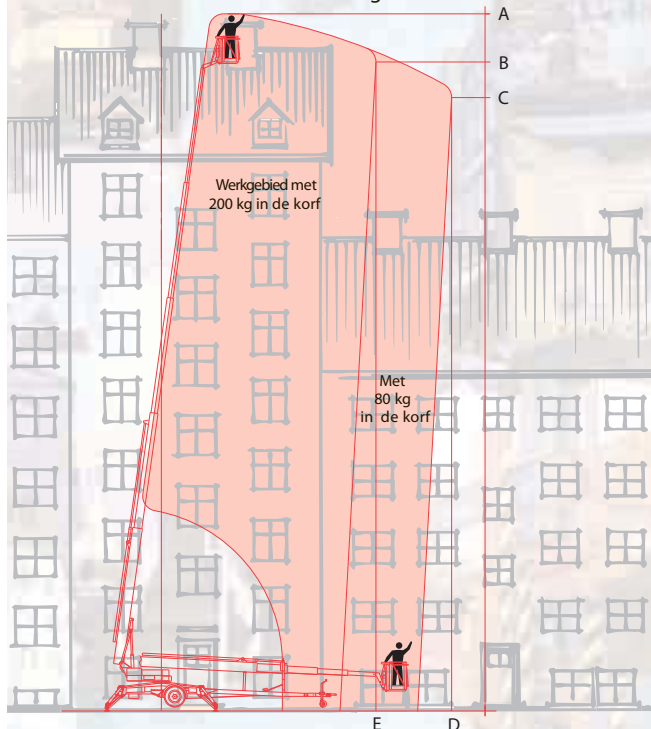


## Model DL25/DL30

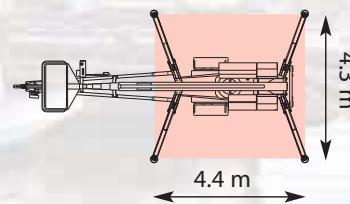
### Technische data



### Max. werkhogte



### Afstempgebied



	DL25	DL30
<b>Capaciteit</b>		
Max. werk hoogte A	25.0 m	30.0 m
Werkhoogte B	23.0 m	28.3 m
Werkhoogte C	21.4 m	27.3 m
Max. reikwijdte D	12.0 m	11.6 m
Reikwijdte E	9.0 m	8.6 m
Max. korflast	200 kg	200 kg
Rotatie	cont. 360°	cont. 360°
<b>Transport afmetingen</b>		
Lengte L1	8080 mm	8900 mm
Lengte L2	5640 mm	6380 mm
Hoogte H	2140 mm	2140 mm
Breedte B	1720 mm	1720 mm
Afstand F	850 mm	900 mm
Eigen gewicht	3200 kg	3500 kg

### Standaard uitvoering:

- Proportionele bediening vanuit werkbak
- 360° continue roterend
- Staalstralen, zinkprimer en poedercoating
- Telescopische mast met dubbelwerkend kettingsysteem
- Afsluitbaar opbergvak geïntegreerd in chassis
- Hydraulische steunpoten bedienbaar vanuit werkbak
- Self Drive System (SDS) met turbo-functie
- Powerpack (Hatz dieselmotor 5,2 kW, generator 2,2kW/230V)
- Oranje zwaailicht op achterzijde van de bovenwagen
- 230V aansluiting in werkbak inclusief aardlekbeveiliging (30mA)
- Rotatie 2 x 45°
- Keuzeschakelaar (sleutel) voor bedrijf op accu's óf 230V voedingsspanning
- Losse onderlegplaten t.b.v. steunpoten
- Nederlands kenteken en hoogwerkboek

### Optioneel:

- Fiberglas werkbak
- Elektrische bediening van SDS vanuit werkkooi
- Water/lucht aansluiting in werkbak
- Hoogte begrenzing met 2 stappen
- Speciale bedrijfskleur
- Oranje knipperlichten op steunpoten
- In hoogte verstelbare as (extra lage rijhoogte)
- Hydraulisch systeem afgevuld met biologisch afbreekbare olie

**DENKA-LIFT III**

Al meer dan **100 jaar** kwaliteit en service

[www.colle-rental-sales.eu](http://www.colle-rental-sales.eu)

**Collé** RENTAL & SALES



SITTARD  
UTRECHT  
HAMBURG (D)  
BELGIE

+31 - (0) 46 - 457 41 00  
+31 - (0) 30 - 240 90 60