

Collé



RENTAL
& SALES



"BLAUW IS HET NIEUWE GROEN"

Maatschappelijk Verantwoord Ondernemen

MVO Jaarverslag 2017



VOORWOORD

Collé Rental & Sales zet hoog in op maatschappelijke verantwoordelijkheid en dat komt duidelijk tot uiting in het MVO-beleid. Gewoon goed, duurzaam en klantgericht. Het MVO beleid is volledig geïntegreerd in onze activiteiten en we zien erop toe dat iedereen binnen de organisatie de verantwoording draagt voor het uitdragen van het MVO-beleid. Wij vinden dit MVO-jaarverslag belangrijk. Het geeft krachtig weer waar we staan en waar we naartoe willen. In dit MVO-jaarverslag is te lezen wat de visie op het gebied van maatschappelijk verantwoord ondernemen voor Collé Rental & Sales is. Hierbij komt ter sprake hoe wij invulling geven aan onze visie en hoe wij dit toepassen.

Frits Collé
Algemeen Directeur
Collé Rental & Sales



INHOUDSOPGAVE

Voorwoord	Middels dit verslag willen we met u terug blikken op een succesvol 2017, want we zijn trots op wat we bereikt hebben.	2
Inhoudsopgave	Het overzicht van alle hoofdstukken en paragrafen van het MVO jaarverslag 2017 van Collé Rental & Sales.	3
Profiel	De firma Collé, van een boerenbedrijf dat tevens een smederij en een café omvatte naar een wereldspeler in de verhuurbranche.	4
Vestigingen	Collé Rental & Sales heeft vestigingen in zowel Nederland als Duitsland. In totaal zijn dit 15 vestigingen.	7
Organisatiestructuur	De organisatiestructuur van Collé Nederland. Binnen Collé Rental & Sales zijn verschillende bedrijfsonderdelen en afdelingen actief.	8
MVO beleid	Collé Rental & Sales heeft een MVO beleid opgesteld hoe Collé zich op dit gebied wilt profileren.	9
Missie, Visie & Strategie	De MVO missie, visie en strategie van Collé Rental & Sales.	11
MVO doelstellingen	De doelstellingen voor 2018 op het gebied Maatschappelijk Verantwoord Ondernemen verdeeld over People, Planet & Profit.	11
People	Hoeveel medewerkers heeft Collé Rental & Sales en wat is de verdeling in geslacht hiervan?	12
Planet	Wat zijn de verbruikgegevens op het gebied van gas, water en licht, CO ₂ -uitstoot en afvalstromen.	16
Profit	Wat zijn de cijfers van Collé Rental & Sales en blijft het bedrijf groeien zoals voorgaande jaren?	21

COLOFON

Tekst, redactie en opmaak: Collé Rental & Sales | afdeling Marketing & PR
Advies: KVM Improvement Solutions
Uitgave: 2018

Aan gegevens of afbeeldingen in dit verslag kunnen geen rechten worden ontleend. Foto's, teksten en specificaties gelden bij benadering en binden ons niet. Bij het ontwerpen en samenstellen van dit verslag zijn we zo zorgvuldig mogelijk te werk gegaan, echter kunnen wij geen garantie geven dat de informatie in dit verslag actueel en/of accuraat is.

Zonder schriftelijke toestemming van Collé Rental & Sales is het niet toegestaan informatie, tekst, foto's e.d. te kopiëren en te gebruiken voor andere doeleinden.

Mocht u vragen en/of opmerkingen hebben over dit MVO-jaarverslag neem dan contact op met de afdeling Marketing & PR via +31(0)46-4574100 of mvo@colle.eu



PROFIEL

Oorsprong

De firma Collé is meer dan 120 jaar geleden opgericht. Van oudsher was Collé een boerenbedrijf dat tevens een smederij en een café omvatte. De hoofdwerkzaamheden van de smederij betrof het beslaan van paarden en het smeden van lichte landbouwwerktuigen die geschikt waren voor gebruik achter het paard, zoals bijvoorbeeld ploegen en cultivators. Na verloop van tijd is de smederij uitgegroeid naar een, voor die tijd, moderne mechanisatie zoals tractoren, maai- en dorsmachines. Al snel groeide ook het personeelsbestand uit van de familie inclusief 1 knecht naar 5 á 6 medewerkers. Destijds werd er al een onderscheid gemaakt tussen de werkplaats en de afdeling verkoop.

Tweede locatie in 1965

Collé groeide verder en in 1965 werd in Limbricht het tweede filiaal geopend. In Limbricht floreerde de landbouw en werd de mechanisatie steeds verder doorgevoerd. Het personeelsbestand in Limbricht bestond uit twee verkopers, één magazijnmedewerker en zes monteurs.

Nieuwbouw in Sittard

In 1979 werd door middel van de realisatie van de nieuwbouw aan de Nusterweg 90 te Sittard een nieuwe mijlpaal bereikt. Het nieuwe filiaal beschikte over een showroom, een werkplaats, kantoren, opslagmogelijkheden en een demonstratierrein. Collé beschikte vanaf die tijd over een goed geutilleerde werkplaats, welke tot op heden up-to-date wordt gehouden. In 1990 verhuisde Collé volledig van Isenbruch in Duitsland naar het huidige hoofdkantoor in Sittard.

Uitbreiding

In 1991 werd Collé uitgebreid met de aankoop van Rodac International, een handelsbedrijf gespecialiseerd in import en export van pneumatisch gereedschap uit Roosendaal. Het bedrijf verhuisde in 1994 van Roosendaal naar Sittard.

Nieuwe activiteiten

In 1993 ging de landbouwsector door een diep dal. De landbouwsector draagt dan nog slechts 30% van alle omzet van Collé. Het grootste deel hiervan kwam binnen via de vestiging in Koningsbosch. Naast de landbouwsector ging Collé zich richten op industrie, reiniging, tuin & park en zowel professionele als particuliere verkoop. Het productgamma werd in 1996 verder uitgebreid met grondverzetmachines, heftrucks, verreikers en hoogwerkers van onder andere de merken Neuson en Manitou. Dit zijn van oorsprong zeer degelijke en betrouwbare machines uit Oostenrijk en Frankrijk.

Start verhuur activiteiten

In 1996 is Collé Verhuur B.V. opgericht. Dit nieuwe verhuurbedrijf richt zich sinds die tijd voornamelijk op de zakelijke markt en is gekenmerkt door een breed scala aan machines bestemd voor de verhuur.



Sterke groei activiteiten

De afgelopen jaren heeft Collé in het verhuursegment een sterke omzetting gerealiseerd in BeNeLux en Duitsland. De machinehandel ontplooit haar activiteiten steeds meer wereldwijd. Onze businessunit Projecten en Events maken dat wij steeds meer een totaalconcept kunnen leveren aan onze klanten. In de loop der jaren zijn de eisen betreffende milieu en veiligheid enorm verscherpt. Collé paste haar bedrijf continue aan en behaalde tevens het VCA-certificaat. Als gevolg van de snelle groei koopt Collé een nieuw filiaal aan de Nusterweg 100 te Sittard in 2009. Begin 2010 is Collé Verhuur B.V. verhuisd naar de nieuwe locatie. Veiligheid en milieu werd steeds belangrijker in het bedrijfsleven waardoor Collé in 2014 een eigen opleidings- en trainingscentrum start. Collé Safety & Training is gericht voor professionals in de bouw, industrie en/of petrochemie.

PROFIEL



Vanaf 2014 groeit Collé enorm:

- Collé Eemshaven [2014]
- Collé Osnabrück [2014]
- Collé Berlijn [2014]
- Collé Groningen [2015]
- Collé Rotterdam [2015]
- Collé Leer [2015]
- Collé Ostwestfalen [2015]
- Collé Philippsburg [2015]
- Collé Eindhoven [2016]

Zo komt in 2017 het totaal aantal vestigingen van Collé Rental & Sales op 15 waarvan 8 in Nederland en 7 in Duitsland. Dit jaarverslag heeft betrekking op de Nederlandse vestigingen.



DIVISIES

Collé Rental & Sales bestaat uit vier divisies:

1 Collé Verhuur

Zoals de naam al zegt, de divisie Collé Verhuur is gespecialiseerd op het gebied van verhuur van machines voor de bouw, industrie, grondverzet, reiniging, intern transport, tuin & park en evenementen. Het huursortiment bestaat uit een breed assortiment van hoogwerkers, verreikers, heftrucks, grondverzetmaterieel, bouwmaschinen en tijdelijke accommodaties. De klanten van Collé Rental & Sales werken conform alle geldende normen.

3 Collé Machinehandel

Collé Machinehandel is dealer en importeur van verschillende gerenommeerde merken. Naast het huren van machines kunt u bij Collé ook terecht voor de aankoop van nieuwe en gebruikte machines alsook de onderdelen en accessoires. Op het hoofdkantoor is een onderdelenmagazijn aanwezig waar de onderdelen voorraad liggen.

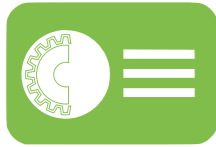
2 Collé Projekt

Collé Projekt verzorgt alles rondom een project. Of het nu gaat om facilitaire voorzieningen, kantoorunits, kleedgelegenheden, douche- of toiletunits, de specialisten van Collé verzorgen dit volledig. Collé Projekt zorgt ervoor dat alles functioneert conform de eisen. Op het gebied van o.m. veiligheid en Arbodetgeving denkt Collé Projekt uiteraard mee. Ook biedt Collé Projekt diverse mogelijkheden op locatie, van een tijdelijk materiaaldepot tot en met een permanente reparatie-, keurings- en servicedienst.

4 Collé Safety & Training

Collé Safety & Training biedt trainingen en opleidingen aan voor professionals in de constructiebouw, grondverzet, de industrie en de petrochemische industrie teneinde het veilig en efficiënt gebruik van het assortiment van Collé.





VESTIGINGEN

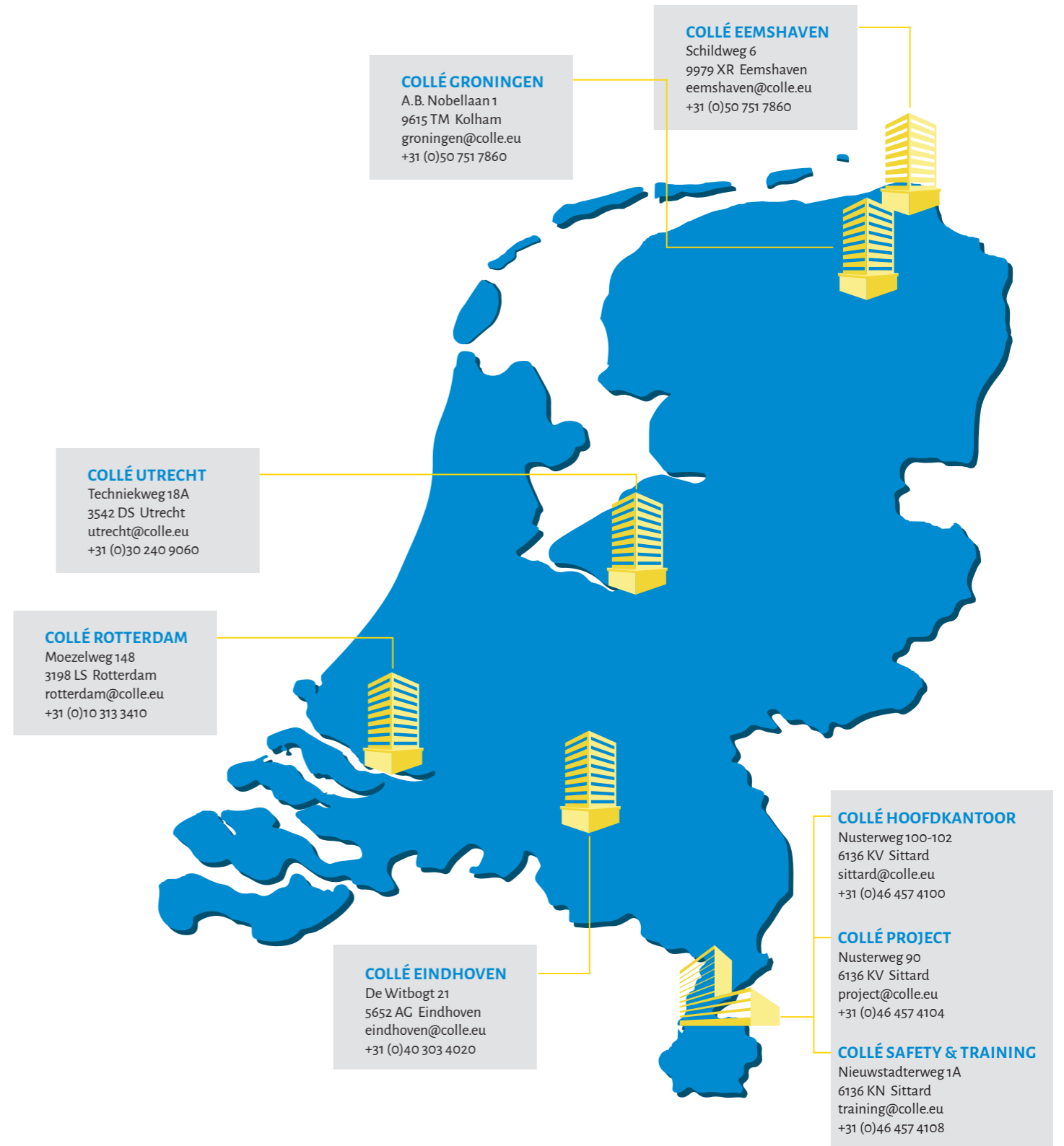


Blauw is het nieuwe groen 100% ELEKTRISCHE WIELLADER



ECOlogy + ECOmy = ECO

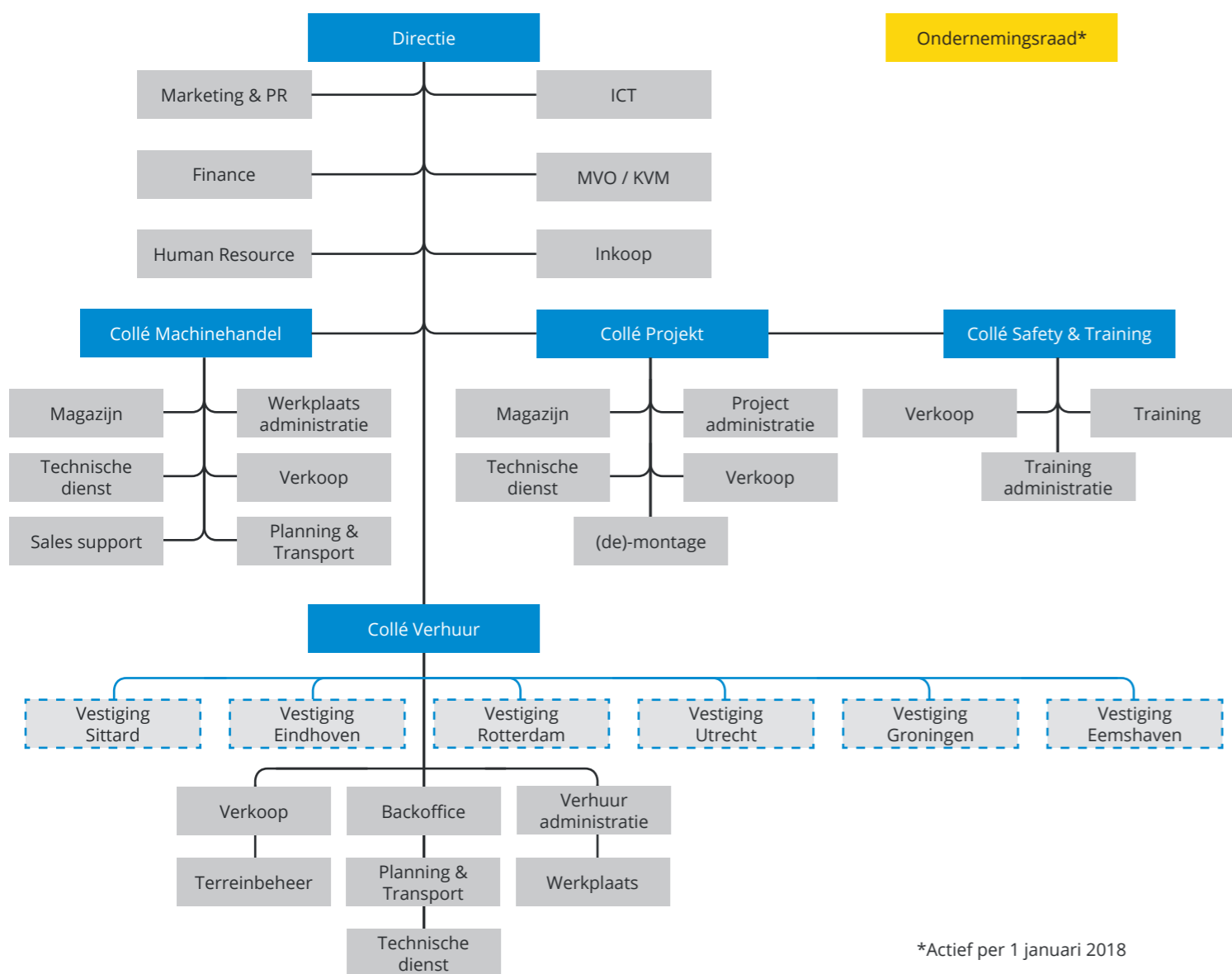
Collé Rental & Sales heeft vestigingen in zowel Nederland als Duitsland. In totaal zijn dit 15 vestigingen. Nederland telt acht vestigingen in Sittard (3), Eindhoven, Rotterdam, Utrecht, Groningen en Eemshaven.





Binnen Collé Rental & Sales zijn verschillende bedrijfsonderdelen en afdelingen actief. De vier divisies van Collé Rental & Sales hebben allen een eigen afdelingsstructuur welke weer ondersteund worden door de bovenliggende afdelingen. Alle vestigingen in Nederland behalve de hoofdvestiging in Sittard vallen onder de divisie Collé Verhuur.

Hieronder wordt de organisatiestructuur weergegeven:



Sinds 2013 handelt Collé Rental & Sales conform haar eigen MVO-beleid. Dit beleid geeft richting aan het MVO-managementsysteem en hoe Collé Rental & Sales MVO daadwerkelijk integreert in de bedrijfsprocessen.

Collé: Gewoon Goed & Duurzaam

Bij Collé zijn we door de jaren heen altijd gewoon gebleven. Focussen op de klantvraag, dat goed doen, klanten tevreden houden en veel aandacht voor onze mensen: de Collé familie. Dit zit in onze genen en levert voor Collé een unieke positie in de markt op als familiebedrijf. Eerlijkheid en transparantie hebben we hoog in het vaandel staan. In deze beleidsverklaring beschrijven we in het kort wat we duurzaam willen doen, wat we willen zijn en wat we willen uitstralen.

Verwachtingen klant overtreffen

De klant staat bij Collé centraal. Klanten bieden ons continuïteit door het gunnen van opdrachten. De eisen en verwachtingen van klanten willen we daarbij zo goed mogelijk begrijpen, om er over te kunnen adviseren en ze vervolgens boven verwachting in te vullen. We zetten bij Collé altijd een stap extra voor de klant. Dit wordt gerealiseerd door vanaf de basis mee te denken met de klant om te komen tot een zo goed mogelijke oplossing voor hun vragen. Om de verwachtingen van de klant te overtreffen zijn we altijd op zoek naar oplossingen en innovaties. We zijn samen met de klant en onze leverancier bezig de producten te optimaliseren en de mogelijkheden te vergroten. Samen met onze klanten evalueren we onze prestaties. Het doel daarvan is om open en transparant na te gaan hoe we het beter kunnen doen, om zodoende telkens weer als organisatie beter en duurzamer te presteren.

Verbeteren milieuprestaties

Collé neemt de verantwoordelijkheid om duurzaam te opereren. Op lange termijn is dat noodzakelijk om de continuïteit te

waarborgen. We gaan altijd verder om onze milieuprestaties te verbeteren, te investeren in een sterke regio en onze medewerkers te ondersteunen. We helpen onze medewerkers met veilige en gezonde werkplekken en een goede werksfeer.

Op het gebied van milieu willen we elke dag stappen zetten. De wereld verbeter je niet in een keer. Maar door bewust met het milieu om te gaan willen we verspilling en vervuiling voorkomen. Gewoon door eenvoudige en doeltreffende maatregelen. Reduceren van het brandstofverbruik, olie lekkages voorkomen, luchtzuiveringsinstallaties in werkplaatsen en correct omgaan met gevaarlijke stoffen zijn slechts enkele voorbeelden. Iedere medewerker wordt daarbij gestimuleerd om milieuvervuiling te voorkomen en mee te denken over betere milieuprestaties en alternatieve energiebronnen.

CO2-uitstoot terugdringen

Ten aanzien van energie heeft Collé de ambitie

om continu maatregelen te bedenken om energieverbruik terug te dringen en na te gaan of er mogelijkheden zijn om energie op te wekken. Met het uiteindelijke doel om deze maatregelen te implementeren in de organisatie. Daarbij denken we in oplossingen en innovaties.. We blijven met zijn allen creatief en ambitieus op dit vlak om naast minimalisatie van het verbruik ook de uitstoot van CO2 terug te dringen. We zetten volop in op de elektrificatie van ons machinepark.

Werken conform VCA-richtlijnen

Op gebied van veiligheid en welzijn van onze medewerkers en klanten, realiseren we dat er altijd veilig met onze producten gewerkt kan worden. Uitgebreide keuringen, goed onderhoud, beveiligingen voor het veilig werken met onze machines en altijd duidelijke bedieningen en handleidingen zijn daarbij uitgangspunt. Daarbij worden onze medewerkers conform de VCA richtlijnen opgeleid. We adviseren klanten proactief over een veilige inzet van de middelen en leveren de aanvullende beschermingen om ook de veiligheid van consumenten te waarborgen. Allemaal met het doel om (persoonlijk) letsel en schade bij iedereen werkzaam namens die in aanraking kunnen komen met de machines zoveel mogelijk te voorkomen.





MVO BELEID

Onze medewerkers

Bij Collé gaan we uit van het WIJ gevoel. De mensen maken de organisatie en samen werken we aan een goed resultaat door continu te verbeteren op alle vlakken: duurzaam, klantgericht, efficiënt, veilig, gezond en milieuverantwoord. Hoe? Door samen goed voor ogen te hebben wat de doelstellingen zijn van Collé en deze vervolgens samen na te streven. Door goede communicatie en een prettige bedrijfscultuur hebben we de neuzen allemaal dezelfde richting op staan. We begrijpen van elkaar wat we doen, waarom we het doen en wat we willen bereiken.

Bij Collé krijgt iedereen de kans om zich te bewijzen en te ontwikkelen. Wil je groeien, dan kan dat! Sterker nog, dat wordt bij Collé gewaardeerd. Medewerkers worden gestimuleerd om stappen te zetten en krijgen daartoe tijd, coaching en opleiding aangereikt. Veiligheid en gezondheid is de normaalste zaak van de wereld bij Collé. Er wordt gewoonweg altijd veilig gewerkt. Iedere medewerker en iedere klant moet veilig kunnen werken. Nu en in de toekomst. We reiken alle methoden en middelen aan om veilig en gezond te kunnen werken. Bijv. al onze machines zijn onderhouden, modern, voorzien van een CE-markering, beschikken over de benodigde beveiliging(en) en worden in samenwerking met gerenommeerde keuringsinstellingen gekeurd.

Continue verbeteren

Elke dag willen we verbeteren. Dit is de enige methode om het principe Goed & Duurzaam structureel na te streven. Goed is morgen gewoon en overmorgen onvoldoende. Wat nu duurzaam is, is binnenkort niet meer onderscheidend. De wereld ontwikkelt zich gigantisch snel en daarin gaat Collé mee. We willen in onze branche voorop blijven lopen en daarom investeren we samen met onze medewerkers, klanten en leveranciers continu in verbeteringen en innovaties.

Door innovatief te zijn, te denken in oplossingen en de gevestigde orde uit te dagen zijn we altijd aan het leren. En het leerproces houdt nooit op. We verwachten dan ook dat iedereen nadenkt over zijn werk en zich afvraagt of het beter of slimmer kan. Elk idee is er een en wordt serieus genomen. Volgens Collé de methode om beter en slimmer te werken als de concurrenten en daar schuilt voor ons een enorme uitdaging!

Uitdaging

We gaan er samen voor! Succes is stimulerend en biedt continuïteit en mogelijkheden om te investeren. Laten we daarom samen kansen benutten en altijd in oplossingen denken. Dan gaan we samen een mooie uitdaging aan om Collé te laten groeien op alle facetten.

Duurzaam: Het nieuwe draaien

Deze door BWMT en Natuur & Milieu ontwikkelde training is speciaal ontwikkeld om het brandstofverbruik en dan ook de uitstoot van CO2 te reduceren met als trefpunt efficiënter te werken.

Collé is door het BWMT aangesteld als erkend trainbedrijf voor de uitvoering van trainingen voor 'Het Nieuwe Draaien'. Door kennis van o.a. onderhoud van machines, verschillende brandstoffen en werkmethoden kunnen gebruikers bijdragen aan het behalen van een grote winst voor milieu en organisatie.



MVO BELEID



MVO MISSIE & VISIE

Als specialist in verhuur, verkoop en service van machines voor bouw, industrie, evenementen en petrochemie nemen wij bedrijfsbeslissingen niet alleen met het oog op winstgevendheid, maar ook rekeninghoudend met de eventuele gevolgen, de impact en effecten op onze mensen, het milieu en onze eigen reputatie.

Wij zorgen voortdurend dat onze producten, services en dienstverlening voorzien in de hedendaagse behoefte en marktvraag, zonder dat toekomstige doelstellingen in gevaar komen.

Voor Collé is MVO een belangrijk middel om in de bedrijfsvoering onze duurzaamheidsdoelstellingen te integreren. Wij nemen binnen waardeketens diverse rollen aan. Deze kunnen zijn; leverancier, afnemer, service partner of samenwerkingspartner, bij iedere rol trachten wij eenheid te creëren ten aanzien van onze MVO uitgangspunten.

STRATEGIE

De algemene strategie van Collé vertaalt zich naar een specifieke beleid, gericht op duurzaam ondernemen. Altijd bewust van onze maatschappelijke taak en met ons MVO beleid als één van de strategische speerpunten. Alleen wanneer wij een geïntegreerde aanpak van de MVO-strategie in de dagelijkse operatie hanteren kan een duurzame bedrijfsvoering worden gerealiseerd.

People de sociale kant van ondernemen - gevolgen van ondernemen voor mensen.

Planet aandacht voor milieu en klimaat - de effecten van het ondernemen op het natuurlijke leefmilieu.

Profit de economische kant van ondernemen - voorwaarde voor continuïteit van de onderneming.

Het behouden van een geïntegreerde aanpak van MVO thema's is onze ambitie waarbij we de korte en middellange termijnvisie en resultaten blijven monitoren en onze bedrijfsbelangen niet uit het oog verliezen.

MVO DOELSTELLINGEN 2018



PEOPLE - HET SOCIAAL PERSPECTIEF VAN ONDERNEMEN

Nastreven van langdurige dienstverbanden voor het garanderen van behoud van kennis en kunde.

Creëren van een prettige en veilige werkomgeving waarin medewerkers zich thuis voelen.

Vasthouden aan de werking van een organisatie waarin korte lijnen bijdragen aan slimme en snelle oplossingen in het dagelijks werk.

Stimuleren van groei van medewerkers door het aanbieden van een gestructureerd en uitdagend opleidingstraject.

Uitvoeren en opvolgen van medewerkerstevredenheidsonderzoek.

Stimuleringsmaatregel voor het versterken van de teamgeest binnen de verschillende afdelingen en samenwerking over de afdelingen heen.

Het verder professionaliseren van de ondernemingsraad i.r.t. inspraak en medezeggenschap. OR is formeel gestart op 1 januari 2018.



PLANET - VERBETEREN VAN MILIEUPRESTATIES

3% minder energieverbruik ten opzichte van 2017.*

5% minder CO2-uitstoot ten opzichte van 2017.*

Binnen 4 jaar alle verlichting vervangen voor LED-verlichting.

2% brandstofbesparing ten opzichte van 2017.*

Binnen 3 jaar waterreductie van 3% op alle wasplaatsen realiseren door gebruik van geavanceerde waterbesparende technologieën.*

Ontwikkelen van innovatieve oplossingen om bestaande machines stationair te laten werken op elektriciteit i.p.v. verbrandingsmotor. Machinepark Collé steeds verder elektrificeren.

* doelen aan omzet gerelateerd



PROFIT - HET ECONOMISCH PERSPECTIEF VAN COLLÉ

Jaarlijkse omzetgroei realiseren van tenminste 10% ten opzichte van het voorgaande jaar (indexeringsjaar is 2012). Deze omzetgroei maakt het mede mogelijk om te investeren in verduurzaming van het machinepark.

Streven naar verduurzaming van het machinepark van Collé. We streven jaarlijks na om 15% van het machinepark te verrijken met duurzame technologie en daarnaast zetten we versterkt in op elektrificatie van het machinepark.

Circulaire economie. Collé maakt zich sterk om de gebruiksduur van machines te verlengen door de machines actief af te zetten op afzetmarkten wereldwijd. Het langer gebruiken van machines en equipment is een goed voorbeeld van Circulaire Economie. Jaarlijks streeft Collé om 8% te groeien in de afzet van gebruikte machines en equipment wereldwijd.

Ondersteuning van streek gerelateerde culturele en maatschappelijke initiatieven.



PEOPLE

Collé Rental & Sales biedt haar medewerkers een uitdagende functie in een prettige werkomgeving. Voor elke functie wordt bekeken welke kwaliteiten en opleidingsniveau iemand moet hebben. Afhankelijk van het functioneren van de medewerker en de organisatorische mogelijkheden biedt Collé haar medewerkers de mogelijkheid om te groeien. Collé motiveert de groei van medewerkers en investeert in de ontwikkelingsmogelijkheden van haar medewerkers.



PEOPLE

MEDEWERKERS COLLÉ

Op 31 december 2017 heeft Collé Rental & Sales in totaal 406 medewerkers in loondienst. 339 medewerkers werken in filialen gevestigd in Nederland en 67 medewerkers in filialen gevestigd in Duitsland. De cijfers hebben betrekking op de medewerkers actief in Nederland.

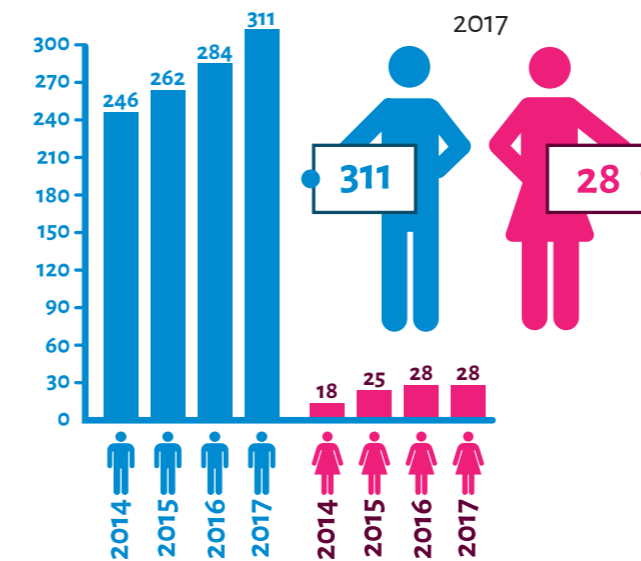
DOELSTELLINGEN 2018

- Nastreven van langdurige dienstverbanden voor het garanderen van behoud van kennis en kunde.
- Creëren van een prettige en veilige werkomgeving waarin medewerkers zich thuis voelen.
- Vasthouden aan de werking van een organisatie waarin korte lijnen bijdragen aan slimme en snelle oplossingen in het dagelijks werk.
- Stimuleren van groei van medewerkers door het aanbieden van een gestructureerd en uitdagend opleidingstraject.
- Uitvoeren en opvolgen van medewerkerstevredenheidsonderzoek.
- Stimuleringsmaatregel voor het versterken van de teamgeest binnen de verschillende afdelingen en samenwerking over de afdelingen heen.
- Het verder professionaliseren van de ondernemingsraad i.r.t. inspraak en medezeggenschap. OR is formeel gestart op 1 januari 2018.

MEDEWERKERS IN NEDERLAND: 339

MEDEWERKERS IN DUITSLAND: 67

AANTAL MEDEWERKERS PER GESLACHT

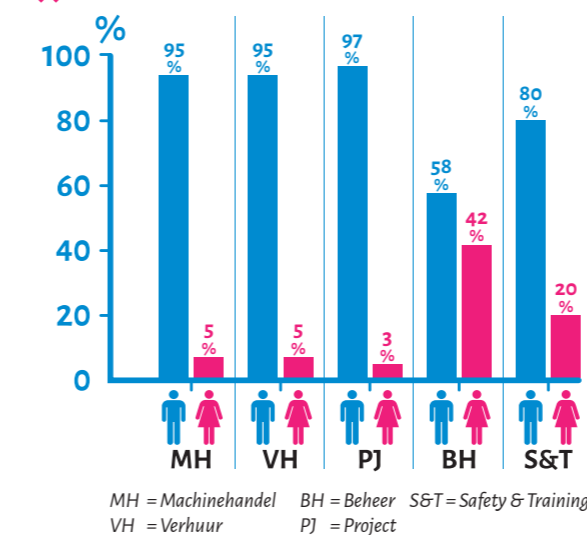


Bij Collé Rental & Sales werken 28 vrouwen in de filialen gevestigd in Nederland. Zij vertegenwoordigen 8% van alle medewerkers in Nederland. De overige 311 medewerkers zijn mannen, zij vertegenwoordigen 92% van alle medewerkers in Nederland.

Eind 2017 heeft 57% van alle medewerkers werkzaam in Nederland een contract voor onbepaalde tijd.

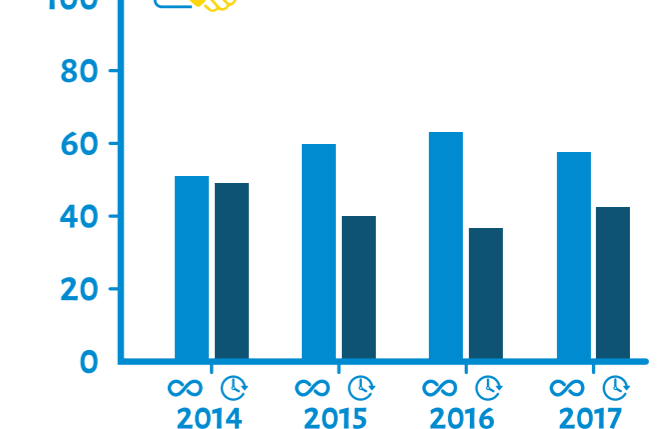
Het personeelsbestand van de Nederlandse vestigingen is in 2017 met 8% gegroeid ten opzichte van 2016.

VERDELING GESLACHT PER BV



CONTRACTDUURTYPE

vaste & tijdelijke contracten



Mede door de enorme groei is het percentage vast contracten licht gedaald van 63% in 2016 naar 57% in 2017. Voor de lange termijn blijft Collé streven om personeel een vast contract te bieden.

Collé blijft inzetten om het verloop van personeel te reduceren. De arbeidsvoorwaarden van tijdelijke en vast contracten zijn gelijk.

De duur van de contracten voor bepaalde tijd neemt af. We zetten contracten sneller om naar een vast contract.

“Wil je groeien, dan kan dat! Sterker nog, dat wordt bij Collé gewaardeerd. Medewerkers worden hiervoor gefaciliteerd met coaching en opleiding.”



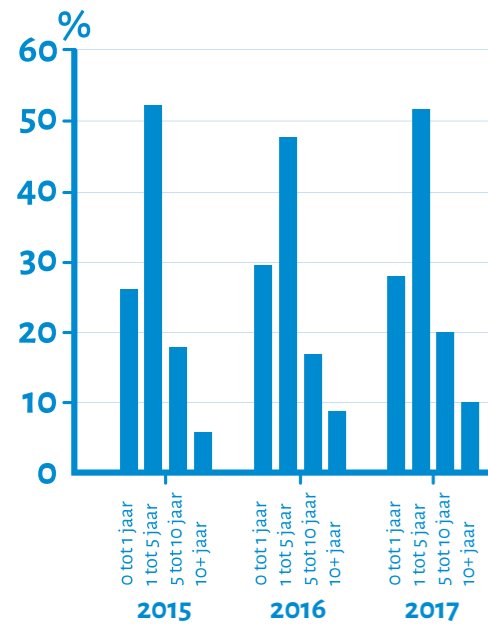


PEOPLE

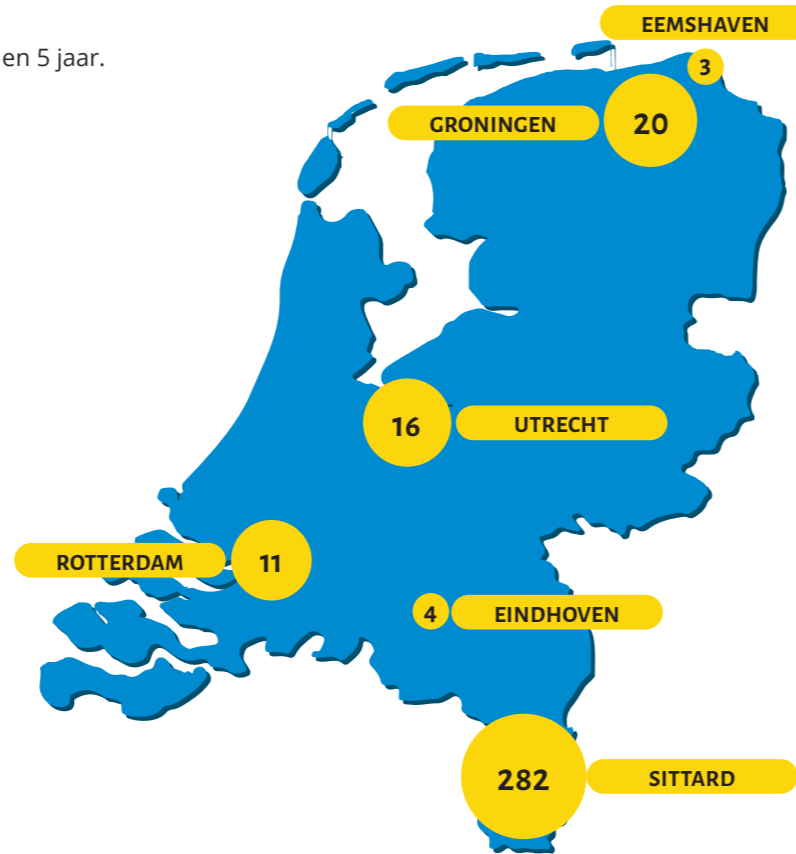
MEDEWERKERS PER ARBEIDSJAREN

Collé kent de volgende leeftijdsgroepen:

- 84 medewerkers met minder dan 1 dienstjaar.
- 162 medewerkers hebben een dienstverband tussen de 1 en 5 jaar.
- 61 medewerkers is tussen de 5 en 10 jaar in dienst.
- 32 medewerkers hebben meer dan 10 dienstjaren.

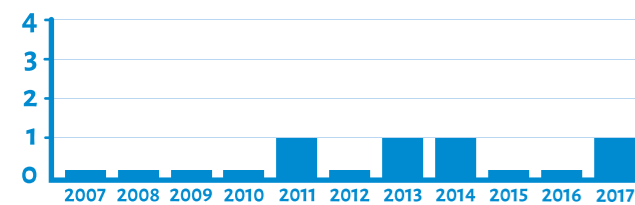


MEDEWERKERS PER VESTIGING



BEDRIJFSONGEVALLEN

Aantal bedrijfsongevallen per jaar



In 2017 heeft er een bedrijfsongeval plaatsgevonden. We communiceren actief met onze medewerkers over de risico's met het werken met materieel om de kans op een ongeval te verkleinen. Zo wordt meerdere keren per jaar een toolbox meeting georganiseerd.

PEOPLE



VEILIGHEID

veilig werken is belangrijk

Het risico van een ongeluk is altijd aanwezig, zeker bij de mensen in onze werkplaatsen die dagelijks met en aan onze machines werken. Alle medewerkers van Collé Rental & Sales die dagelijks met de machines werken krijgen een cursus om zo veilig mogelijk hiermee om te gaan. Tevens beschikt iedereen over zijn eigen persoonlijke beschermingsmiddelen zoals valbeveiliging, veiligheidsschoenen en een veiligheidshelm. Ook verstrekken wij (speciale) werkkleding aan onze medewerkers. Periodiek worden er observaties en werkplekinspecties uitgevoerd.

Elke maand vindt er een Toolboxmeeting plaats. Deze Toolboxmeetings hebben als doel medewerkers te informeren en te instrueren over onveilige werksituaties die kunnen ontstaan (eventueel i.c.m. een bepaald soort gereedschap).

ONTWIKKELINGSMOGELIJKHEDEN

Iedereen heeft bij Collé de kans om zich te ontwikkelen. Collé stimuleert dit ook binnen haar bedrijfsvoering. Daarnaast kijkt Collé naar de kwaliteiten van elke medewerker om deze nog beter in te zetten. Indien medewerkers niet over de vereiste diploma's voor de functie beschikken wordt in overleg bekeken hoe men wel over de vereiste papieren kan beschikken. Binnen de technische functies is bijscholing belangrijk. Samen met haar leveranciers verzorgt Collé trainingen voor onze medewerkers om bij te blijven op het gebied van techniek. Leveranciers waarderen de inzet van Collé hierin.

COLLÉ IS EEN ERKEND LEERBEDRIJF

Collé Rental & Sales is door Kenteq, ECABO en SBB gecertificeerd als erkend leerbedrijf. Dit houdt in dat Collé leerlingen en studenten voldoende ruimte geeft om zichzelf te ontwikkelen. Als erkend leerbedrijf staat Collé garant voor leermogelijkheden en deskundige begeleiding.



ZIEKTEVERZUIM

Collé Rental & Sales werkt actief aan het verlagen van het ziekteverzuim. Zo wordt er bijvoorbeeld frequent een verzuimgesprek gevoerd wanneer een medewerker drie keer in het kalenderjaar ziek is geweest. Er wordt samengewerkt met de arbodienst Gepoma waardoor er regelmatig contact is tussen werkgever-arbodienst-werknemer. Voor het stimuleren van een gezonde levensstijl ligt er op alle afdelingen vers fruit en tevens wordt er actief een fietsplan & bedrijfsfitness aangeboden door Collé Rental & Sales. Het ziekteverzuim is licht gestegen in 2017 mede door enkele individuele gevallen met langdurig ziekteverzuim.

VERZUIMPERCENTAGE 2017

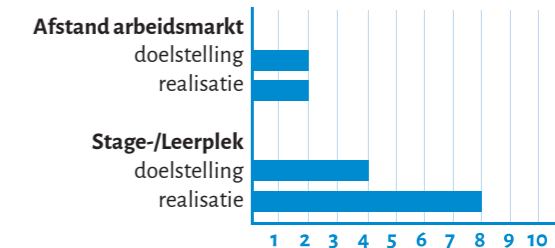
5,06%



3 NIEUWE DEELNEMERS BEDRIJFSFITNES

SOCIAL RETURN

Collé Rental & Sales wil mensen met een afstand tot de arbeidsmarkt graag helpen middels het leveren van een bijdrage en deze doelgroep, (WW-ers, Wajongers, WAO-er, e.d.) een baan aanbieden.



GEREALISEERDE DOELSTELLINGEN 2017

- Gezonde werkomgeving; implementatie luchtzuiveringsinstallatie werkplaats Technische Dienst in Sittard.
- Vorbereiding en opstart Ondernemingsraad Collé. OR is per 1 januari 2018 gestart.
- Contracten medewerkers worden steeds sneller omgezet naar vaste contracten.
- Actief opleiden van eigen personeel.



PLANET

Collé Rental & Sales ontplooit haar activiteiten vanuit meerdere vestigingen. In 2016 is het filiaal in Groningen volledig operationeel. De nieuwe vestiging in Rotterdam is geopend en operationeel en is eind 2016 de nieuwe vestiging in Eindhoven opgeleverd. Door verdere uitbreiding van activiteiten binnen Collé Projekt zijn de kantoren op Nusterweg 90 weer in gebruik genomen en heeft de volledige afdeling haar intrek genomen. Ook Collé Safety & Training heeft in 2016 een vlucht genomen, het aantal FTE is uitgebreid en het cursus aanbod is flink gestegen.

DOELSTELLINGEN 2018



3% minder energieverbruik ten opzichte van 2017.*



5% minder CO2-uitstoot ten opzichte van 2017.*



Binnen 4 jaar alle verlichting vervangen voor LED-verlichting.



Binnen 3 jaar waterreductie van 3% op alle wasplaatsen realiseren door gebruik van geavanceerde waterbesparende technologieën.*



2% brandstofbesparing ten opzichte van 2017.*



Ontwikkelen van innovatieve oplossingen om bestaande machines stationair te laten werken op elektriciteit i.p.v. verbrandingsmotor. Machinepark Collé steeds verder elektrificeren.

* doelen aan omzet gerelateerd

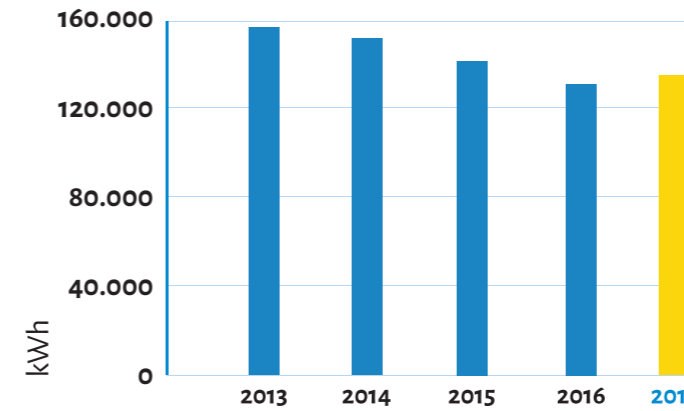


PLANET



ENERGIEVERBRUIK

Gemiddelde van alle vestigingen



De afgelopen jaren heeft Collé Rental & Sales fors ingezet op energiebesparing. De energieverbruik groeit dan ook minder hard dan de toename in omzet. Collé koopt zoveel mogelijk duurzame geproduceerde energie in.

	2013	2014	2015	2016	2017
Nusterweg 90	132.274	130.389	133.384	156.103	147.894
Nusterweg 100	549.556	530.492	566.911	530.526	568.878
Nusterweg 102	80.189	72.714	72.714	76.425	75.375
Nieuwstadterweg	6.988	7.543	5.278	17.277	12.342
Eindhoven	-	-	-	-	-
Rotterdam	-	-	-	51.000	70.347
Utrecht	24.928	25.813	25.843	22.609	30.002
Groningen	-	-	21.241	52.758	69.173
Eemshaven	gehuurd	gehuurd	gehuurd	gehuurd	gehuurd
Totaal	793.935	766.951	825.371	906.698	974.011
Gemiddeld	158.787	153.390	137.562	129.528	139.144

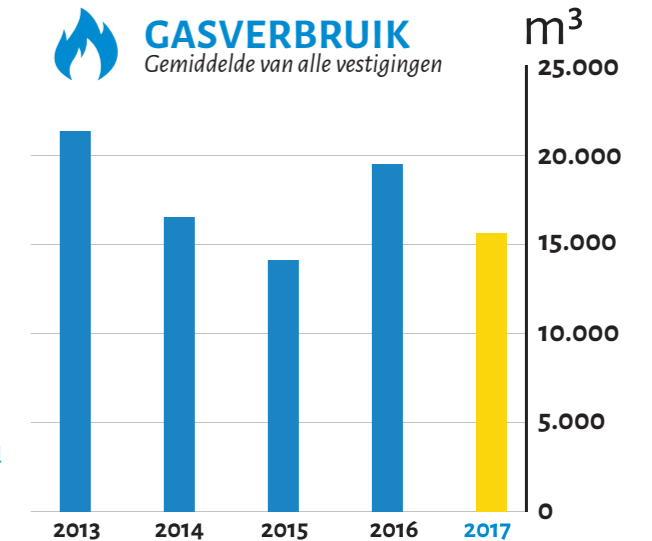
In 2017 hebben de diverse besparingsmaatregelen bijgedragen aan een sterke afname van het gasverbruik t.o.v. 2016.



GASVERBRUIK

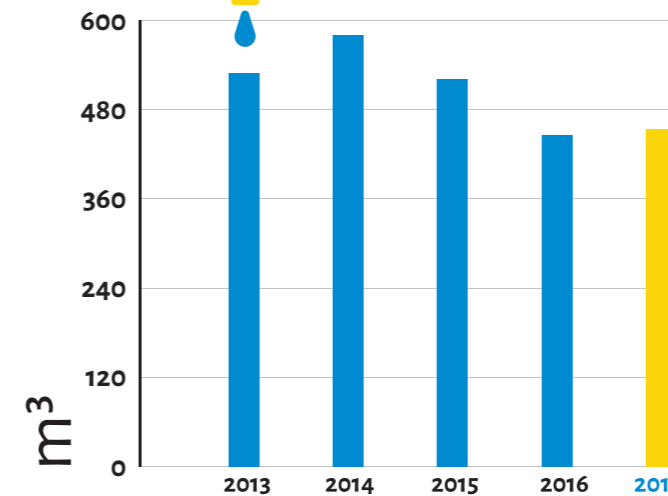
Gemiddelde van alle vestigingen

	2013	2014	2015	2016	2017
Nusterweg 90	16.622	9.827	19.095	21.192	16.409
Nusterweg 100	64.458	46.922	41.158	48.513	44.861
Nusterweg 102	19.605	21.170	11.914	18.603	14.963
Nieuwstadterweg	1.207	3.325	4.960	4.640	5.700
Eindhoven	-	-	-	-	-
Rotterdam	-	-	-	5.210*	15.248
Utrecht	4.271	2.882	3.688	3.503	3.568
Groningen	-	-	6.569	11.373	11.084
Eemshaven	gehuurd	gehuurd	gehuurd	gehuurd	gehuurd
Totaal	106.163	84.126	87.384	133.034	111.833
Gemiddeld	21.233	16.825	14.564	19.005	15.976



WATERVERBRUIK

Gemiddelde van alle vestigingen



De ingezette besparingsmaatregelen voor het waterverbruik in 2016 hebben ook hun effect in 2017. Ondanks sterke toename van de activiteiten is het waterverbruik zeer beperkt toegenomen in 2017 t.o.v. 2016.

	2013	2014	2015	2016	2017
Nusterweg 90	486	534	385	542	533
Nusterweg 100	1922	2132	2071	1.865	1825
Nusterweg 102	68	81	126	123	148
Nieuwstadterweg	14	16	63	13	28
Eindhoven	-	-	-	-	-
Rotterdam	-	-	-	172	214
Utrecht	91	123	183	152	154
Groningen	-	-	216	270	312
Eemshaven	-	-	-	-	-
Totaal	2581	2886	3044	3.137	3214
Gemiddeld	516	577	507	448	459



PLANET

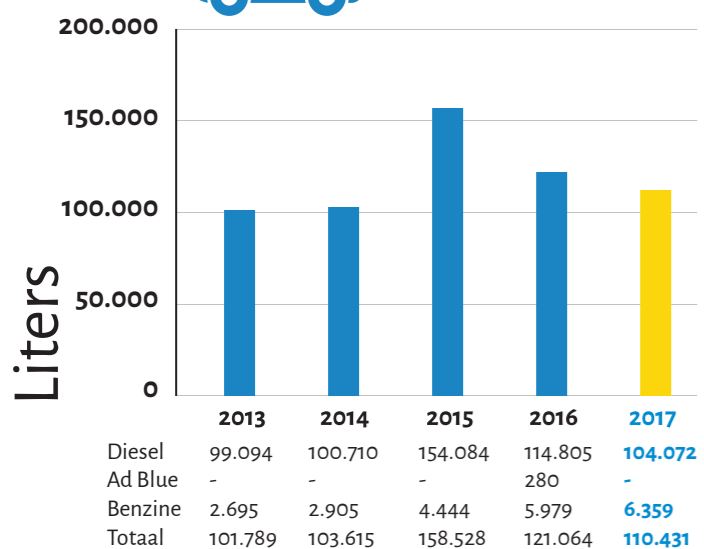


BRANDSTOFVERBRUIK

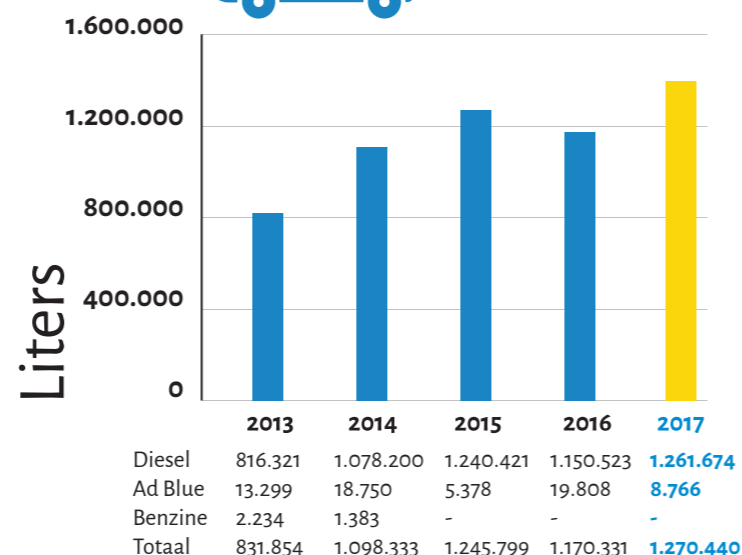
Het wagenpark van Collé is verantwoordelijk voor het grootste deel van de CO2 footprint. In de afgelopen jaren is fors geïnvesteerd in vervanging en verjonging van de vloot waardoor deze voornamelijk bestaat uit EURO-6 motoren.



PERSONENAUTO'S Brandstofverbruik



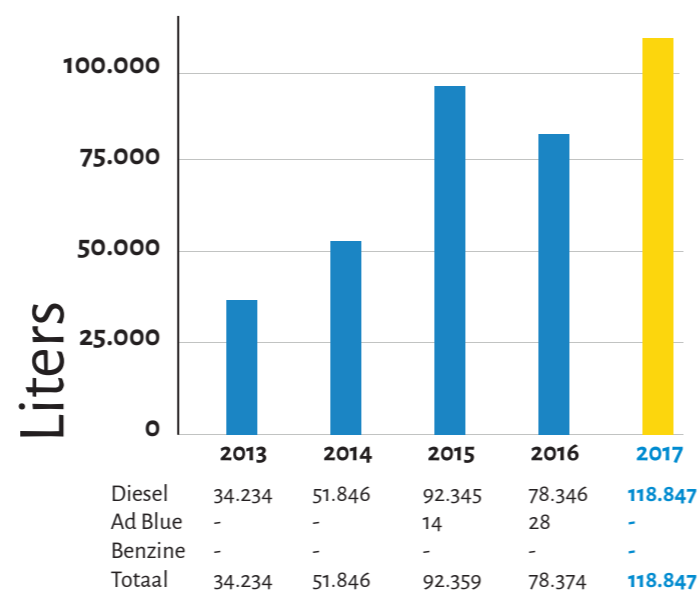
TRANSPORT Brandstofverbruik



Sinds 2016 zijn er diverse besparingsmaatregelen geïmplementeerd om brandstof te besparen. Het TOMTOM Webfleet heeft helaas onvoldoende besparing opgeleverd in 2017. Samen met de omzetstijging en meer activiteiten op de vestigingen in de Randstand en Noord-Nederland heeft dit ervoor gezorgd dat het brandstofverbruik gerelateerd aan logistiek en servicebussen sterk is toegenomen. Het inzetten van steeds zuinigere personenauto's heeft geleid tot een besparing van het dieselvebruik.



SERVICEBUSSEN Brandstofverbruik



PLANET



CODE 95, HET NIEUWE RIJDEN

Een betere rijstijl zorgt voor meer veiligheid in het verkeer. Zo is de invoering van richtlijn code 95 bedoeld om beroepschauffeurs vakbekwaam te maken en te houden. Het nieuwe rijden is één van de onderdelen en het leert de chauffeur een veilige en zuinigere rijstijl aan. Bij het nieuwe rijden gaat het om relatief geringe aanpassingen van de rijstijl die veel opleveren. Het toepassen van enkele eenvoudige tips levert al direct een toename op in comfortabel rijden, veiligheid en een afname in brandstofverbruik. De voordelen van het nieuwe rijden bij Collé Rental & Sales zijn:

- Brandstofbesparing;
- Minder slijtage aan banden en remmen;
- Lagere onderhoudskosten;
- Chauffeur rijdt meer ontspannen;
- Minder schade aan materiaal en lading.



AFVALSTROMEN

AFVALSTROOM	AANTAL
Accu's (kg)	18.352
Afgewerkte olie (kg)	41.000
Banden (kg)	3358
B-hout (kg)	21.260
Bouw- & Sloopafval (kg)	25.360
Ijzer (kg)	48.840
Olie water slib (kg)	34.460
Oliefilters + afval (kg)	8.012
Verfproducten (kg)	197
Koper (kg)	1490
Aluminium (kg)	550
Restafval (kg)	390.000
Oud papier (containers 2.500 L)	3.340



AFVALSTROMEN

Collé kent meer dan 20 verschillende afvalstromen. Diverse afvalproducten worden via verschillende afvalverwerkers afgevoerd. Naast de gebruikelijke afvalstromen zoals bedrijfsafval en papier wordt het afval bij Collé ook actief gescheiden. Zo zijn er aparte afvalstromen voor accu's, olie & oliehoudend afval. Door scheiding en actieve inzet van recycling wordt het milieu zoveel mogelijk ontzien. Veel van de afvalstromen zijn gerelateerd aan de prestaties van Collé. Besparen op de afvalstromen is daarom niet eenvoudig. Desondanks streven we naar vermindering van de afvalstromen.

87%
van het afval wordt gerecycled.





PLANET

CO₂-FOOTPRINT 2017

De CO₂ footprint stimuleert Collé Rental & Sales om CO₂-bewust te handelen zowel in eigen bedrijfsvoering als bij de uitvoering van onze projecten bij opdrachtgevers. De CO₂ footprint 2017 vastgesteld conform het "Greenhouse Gas Protocol" geeft inzicht in de CO₂ emissies. De top drie emissies zijn:

1. Goederenvervoer
2. Brandstofverbruik klantmachines
3. Woon-werkverkeer

CO ₂ -footprint 2017	%
Goederenvervoer	42%
Brandstofverbruik klantmachines	35%
Woon-werkverkeer	7%
Personenvervoer personenauto	4%
Personenvervoer servicebussen	4%
Ingehuurd transport	4%
Overige energiedragers voor andere doeleinden dan vervoer	2%
Zeevaart	1%
Diversen	1%

WaarborgGas certificaat

Ook in 2017 heeft Collé bij de gas afname gekozen voor WaarborgGas. De keuze is gemaakt omdat het WaarborgGas product is gecertificeerd volgens de Milieukeur eisen van SMK (Stichting Milieukeur) hierdoor zijn wij verzekerd van gas dat voldoet aan strenge duurzaamheidseisen.

Dit certificaat is het bewijs dat de CO₂-emissie van het gasverbruik 100% is gecompenseerd. Hierdoor is het volledige gasverbruik CO₂-neutraal.

WaarborgWind certificaat

Ook in 2017 heeft Collé bij de energie afname gekozen voor WaarborgWind. De keuze is gemaakt omdat het WaarborgWind product is gecertificeerd volgens de Milieukeur eisen van SMK (Stichting Milieukeur) hierdoor zijn wij verzekerd van elektriciteit die voldoet aan strenge duurzaamheidseisen.

Dit certificaat is het bewijs dat 100% van het elektriciteitsverbruik afkomstig is uit Nederlandse windenergie met het Milieukeur van SMK. Hierdoor is het volledige elektriciteitsverbruik duurzaam.

GEREALISEERDE DOELSTELLINGEN 2017

- Vergroenen van het wagenpark naar EURO-6 trekkers.
- Chauffeurs opleiden met de richtlijn code 95.
- Daling van CO₂-emissie met meer dan 5%.
- Opschalen elektrificatie machinepark voor verhuur en verkoop.

PROFIT



De groei van Collé Rental & Sales heeft zich in 2017 doorgezet met een omzetgroei van 12,5% ten opzichte van 2016. Het afgelopen jaar is door de directie gericht geïnvesteerd in nieuwe filialen, personeel en materieel. We kijken altijd naar nieuwe mogelijkheden in de markt om de marktpositie te verbeteren en te blijven groeien met Collé Rental & Sales.

DOELSTELLINGEN 2018

Jaarlijkse omzetgroei realiseren van tenminste 10% ten opzichte van het voorgaande jaar (indexeringsjaar is 2012). Deze omzetgroei maakt het mede mogelijk om te investeren in verduurzaming van het machinepark.

Streven naar verduurzaming van het machinepark van Collé. We streven jaarlijks na om 15% van het machinepark te verrijken met duurzame technologie en daarnaast zetten we versterkt in op elektrificatie van het machinepark.

Circulaire economie. Collé maakt zich sterk om de gebruiksduur van machines te verlengen door de machines actief af te zetten op afzetmarkten wereldwijd. Het langer gebruiken van machines en equipment is goed voorbeeld van Circulaire Economie. Jaarlijks streeft Collé om 8% te groeien in de afzet van gebruikte machines en equipment wereldwijd.

Ondersteuning van streekgerelateerde culturele en maatschappelijke initiatieven.





PROFIT



OMZETOVERZICHT

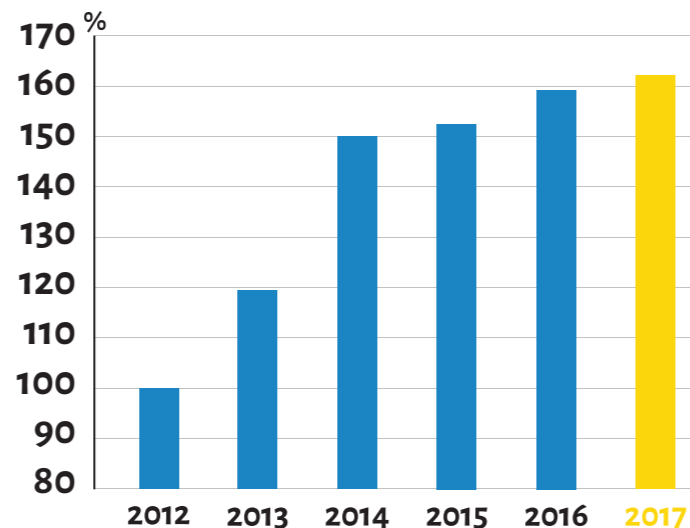
De omzet van Collé Rental & Sales is in 2017 gestegen met ruim 12% ten opzichte van 2016. In de tabel 'omzetoverzicht' is de omzet geïndexeerd naar aanleiding van de omzet in het jaar 2012.

Voor 2018 zet Collé Rental & Sales versterkt in op omzetgroei door te investeren in diverse product-marktcombinaties.



OMZETOVERZICHT

De omzet is geïndexeerd n.a.v. de omzet 2012



GRAYDON



Collé Rental & Sales bestaat al meer dan 120 jaar. Het bedrijf is goed tegen de crisis bestand, dat wordt bewezen door de verschillende awards die Collé ontvangen heeft. Zo heeft Collé het Financieel Gezond-certificaat en is Collé opgenomen als rating 1 bedrijf door Graydon, één van de grootste kredietbeoordelaars ter wereld.

SPONSORBELEID

Collé Rental en Sales draagt graag bij aan culturele ontwikkeling, sport en innovatie. Wij treden vaak op als ondersteund partner van initiatieven en evenementen. Wij stappen graag in bij kwalitatief hoogwaardige projecten, zowel éénmalig of jaarlijks georganiseerd. Echter is het voor ons niet mogelijk om alle initiatieven te ondersteunen, daarvoor zijn het aantal verzoeken welke Collé Rental & Sales op jaarbasis ontvangt te veel. Door de vele sponsoraanvragen heeft Collé een sponsorbeleid ontwikkeld om de verzoeken snel en in goede banen te leiden. Bij "Sponsoring 2017" lichten wij drie gesponsorde activiteiten van de vele initiatieven die wij in 2017 hebben ondersteund uit.

SPONSORING 2017

ZLF

De ZLF bestaat uit de aangesloten schutterijen van de Schuttersbond Sint Gerardus, Schuttersbond Born-Echt e.o. en de Rooms Katholieke Zuid-Limburgse Schuttersbond. Ieder jaar wordt door één van de drie aangesloten bonden per lotingcyclus een van de ruim 60 schutterijen aangewezen die de organisatie van het Zuid-Limburgs Federatiefeest (ZLF) op zich mag nemen.

Collé Rental & Sales sponsort dit jaarlijkse evenement.



CULTUREEL ERFGOED

Collé Rental & Sales beschouwd het Limburgse carnaval als een stukje cultureel erfgoed. Elk jaar dragen we diverse initiatieven rondom deze activiteit een warm hart toe.

We ondersteunen lokale omroepen bij het maken van televisieopnames en leveren goederen aan diverse carnavalsgroepen.



VREUGDEVUUR

Tijdens de jaarwisseling wordt in Duindorp ieder jaar een vreugdevuur op het strand gebouwd. Een enorme toren pallets wordt gestapeld en wordt net na middernacht aangestoken om het nieuwe jaar in te luiden.

Collé levert verschillende hoogwerkers om de toren zo hoog mogelijk te maken.



PROFIT

CO2 UITSTOOT

In 2017 bedraagt de CO2-uitstoot 51,40 gram per € omzet. Dit is een besparing van 9% t.o.v. van 2016.

Ook in 2018 streven wij een reductie van de CO2 emissie na.

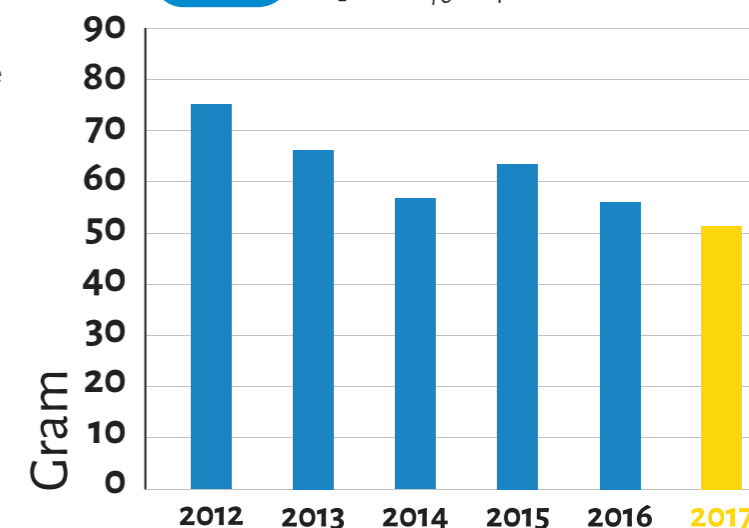


GREENHOUSE GAS PROTOCOL



CO2 UITSTOOT

CO2 uitstoot | gram per € omzet



GEREALISEERDE DOELSTELLINGEN 2017

- Jaarlijkse omzetgroei gerealiseerd t.o.v. van het voorgaande jaar (indexeringsjaar is 2012).
- Het aantal machines met een duurzaam karakter in het machinepark te vergroten.
- Ondersteuning van streek gerelateerde culturele en maatschappelijke initiatieven.
- Groei in afzet van gebruikte machines naar wereldwijde exportlanden



Voor elk project uw partner

☎ 00800 - 3625 3625

www.colle.eu

info@colle.eu

© Collé Rental & Sales

MVO JAARVERSLAG 2017

BLAUW IS HET NIEUWE GROEN

2018