

6.35SH



Hauteur max. de levage: 34,90 m
Extension max. de la flèche: 27 m
Transmission hydrostatique à commande électronique
Correcteur de niveau automatique
Stabilisateurs à ciseaux

RTH 6.35 SH

DÉSIGNATION MACHINE	Chariot élévateur télescopique rotatif		RTH 6.35 SH	
	Capacité max. de levage		6.000 Kg (barycentre 600 mm)	
	Hauteur max. de levage		34,90 m	
	Rotation		360° (continue)	
MOTEUR	Type	Mercedes OM 934 LA Stage IV	Mercedes OM 904 LA Stage IIIA	
	Puissance nominale	170 kW - 231 ch a 2 200 t/min		145 kW - 196 ch a 2 200 t/min
	Couple maximal	900 Nm a 1 200-1 600 t/min		705 Nm a 1 200-1 600 t/min
	Cylindrée	5,13 l		4,8 l
	Nombre cylindres	4 en ligne		4 en ligne
	Alimentation	Diesel à injection directe turbocompressé		Diesel à injection directe turbocompressé
	Installation de refroidissement	Eau - intercooler		Eau - intercooler
TRANSMISSION	Type	Hydrostatique		
	Modèle	Bosch - Rexroth		
	Pression maximale	500 bar		
	Cylindrées	Pompe à cylindrée variable contrôlée électroniquement Moteur à cylindrée variable		
	Boîte de vitesse	Boîte transfert à 2 rapports avant et arrière		
ESSIEUX ET FREINS	Type	Essieux avec réducteurs épicycloïdaux		
	Essieu arrière	Directionnel		
	Essieu avant	Oscillant, directionnel avec nivellement automatique +/- 10°		
	Frein de service	Multidisque à bain d'huile sur chaque essieu à commande hydraulique		
	Frein de stationnement	Hydraulique à action négative		
	Dimensions des pneus	445/65 R22,5		
PERFORMANCES	Vitesse maximale de déplacement	40 km/h		
	Effort de traction maximale au crochet	125 kN		
	Pente accessible	43%		
	Rayon de braquage (aux fourches)	6 835 mm		
POIDS	Total à vide	23 870 kg		
	Avant à vide (flèche rétractée et baissée)	11 970 kg		
	Arrière à vide (flèche rétractée et baissée)	11 900 kg		
CAPACITÉ RÉSERVOIRS ET CIRCUITS	Gazole	280 l	280 l	
	AdBlue	40 l	n.a.	
	Huile hydraulique	250 l	250 l	
	Huile moteur	20,5 l	16 l	
	Eau de refroidissement	36 l	36 l	
CIRCUIT HYDRAULIQUE MOUVEMENTS	Pression maximale de travail	350 bar		
	Type installation	Load sensing		
	Pompe services	Bosch Rexroth - Variable displacement		
	Distributeur pour mouvements flèche et tourelle	Danfoss - Distributeur électro-proportionnel SIL 2		
	Distributeur pour stabilisateurs	Bosch Rexroth - Actionneurs électro-hydrauliques		
	Commandes mouvements	2 joysticks Danfoss à deux axes avec dispositif « homme mort » Gestion par technologie CAN bus		
NORMES APPLIQUÉES	EN 13849 : sécurité de toutes les commandes de la machine EN 13000 : standards du domaine des grues hydrauliques EN 280 : standards du domaine des plate-formes élévatrices FOPS/ROPS UE 2016/1628 : standards du domaine de l'émission des moteurs EN 1459-2 : standards du domaine des chariots automobiles à flèche télescopique			

Les données de cette brochure sont informatives et peuvent faire l'objet de modifications sans préavis.

SECTEURS PRINCIPAUX



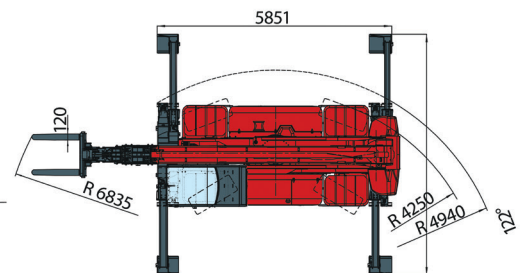
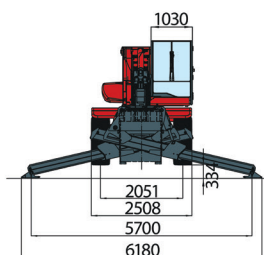
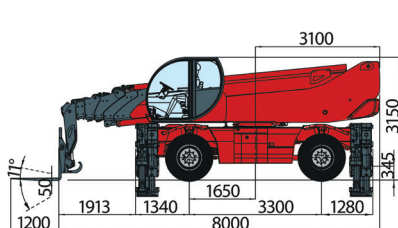
BÂTIMENT



INDUSTRIE



RÉFÉRENCES
PRESTIGIEUSES

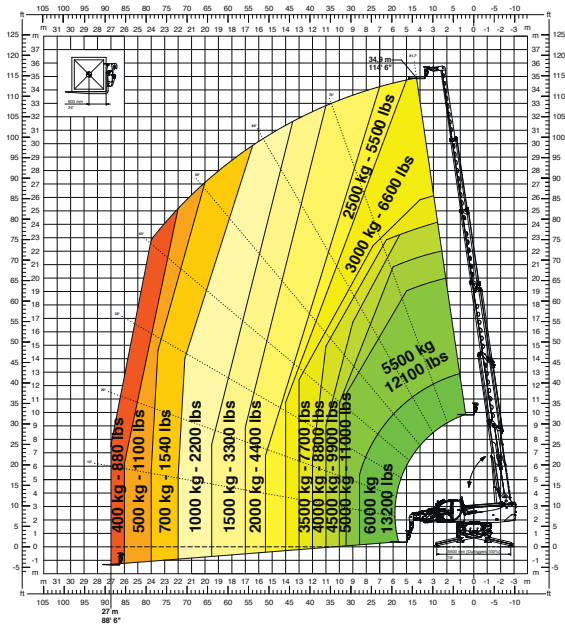


Magni Telescopic Handlers srl

Via Magellano, 22 - 41013 Castelfranco Emilia, Modena, Italia - Tel: +39 059 8630811 - Fax: +39 059 8638012
 commerciale@magnith.com - www.magnith.com

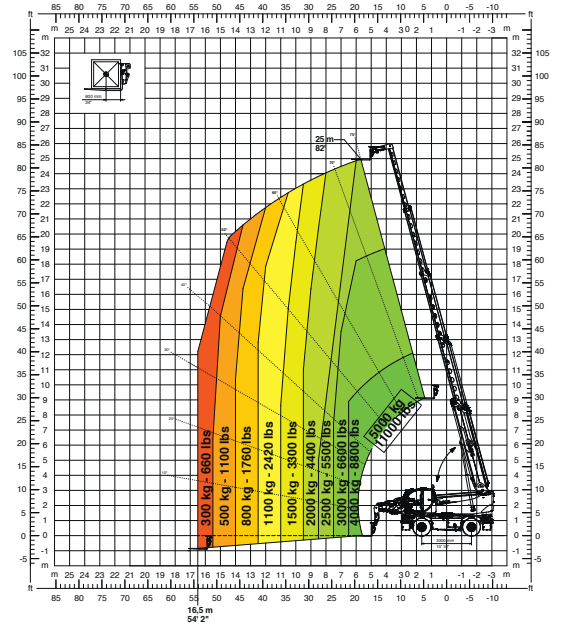
ABAQUE DE CHARGES
SUR STABILISATEURS DÉPLOYÉS 360°

SUR STABILISATEURS



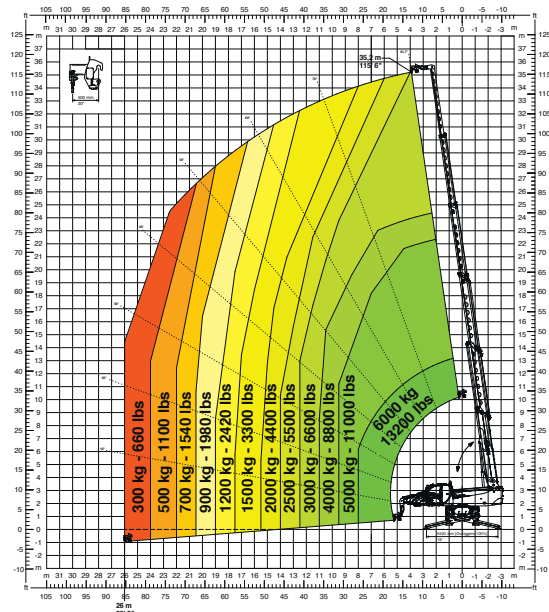
ABAQUE DE CHARGES
FRONTALE SUR PNEUS

SUR PNEUS



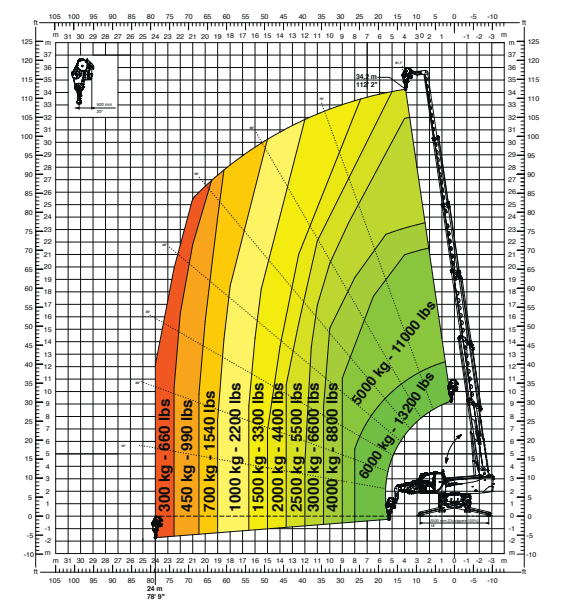
CROCHET **6 000 kg**

H 6



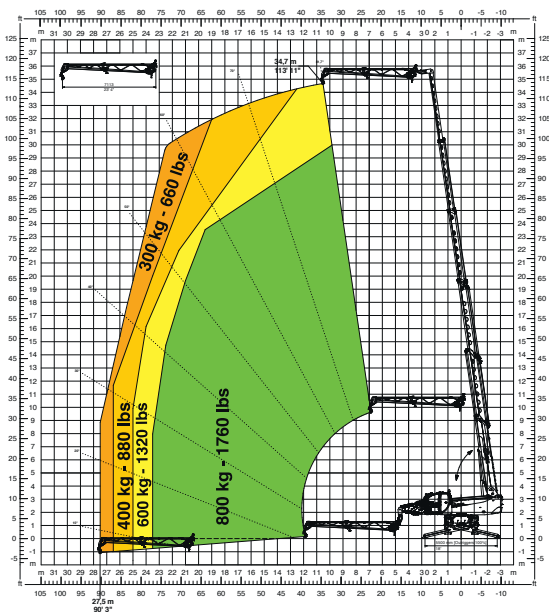
TREUIL **6 000 kg**

W 6



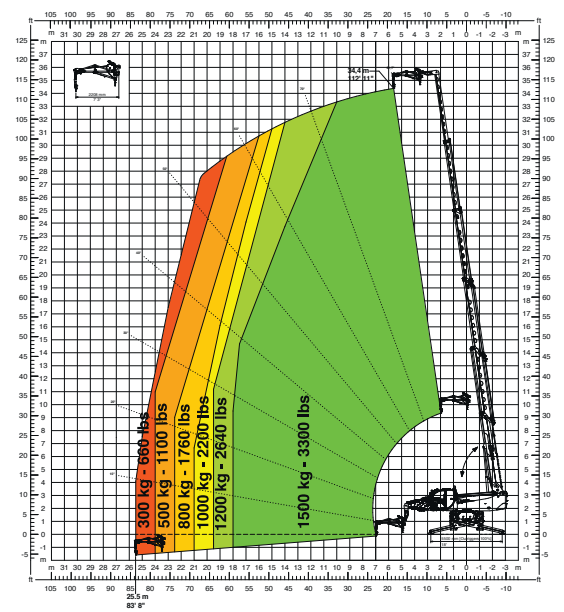
POTENCE AVEC TREUIL **800 kg**

JW 800



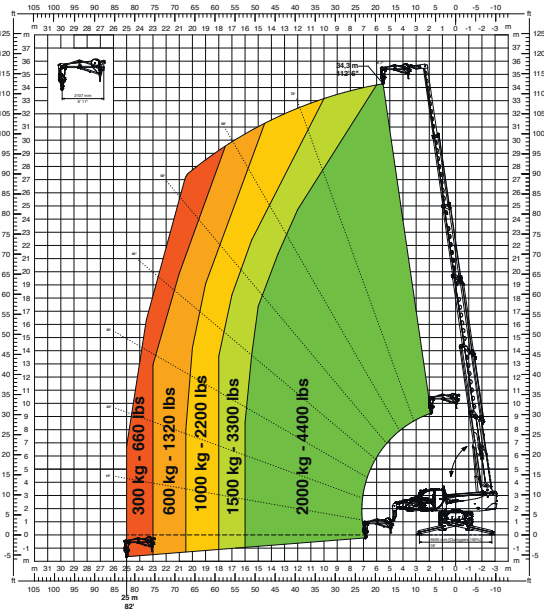
POTENCE AVEC TREUIL **1 500 kg**

JW 1500



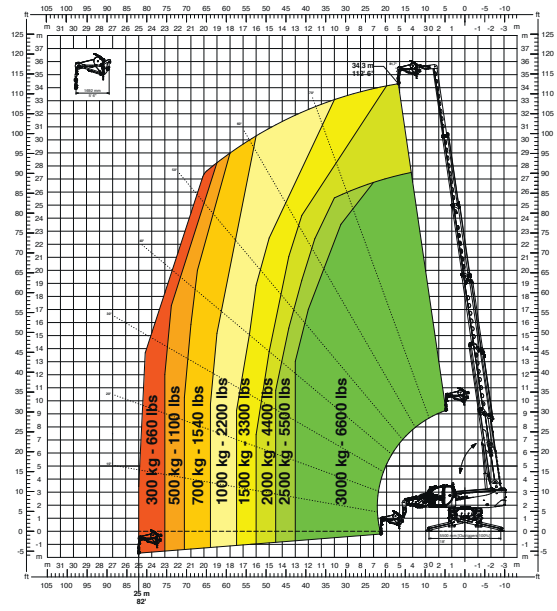
POTENCE AVEC TREUIL **2 000 kg**

JW 2000



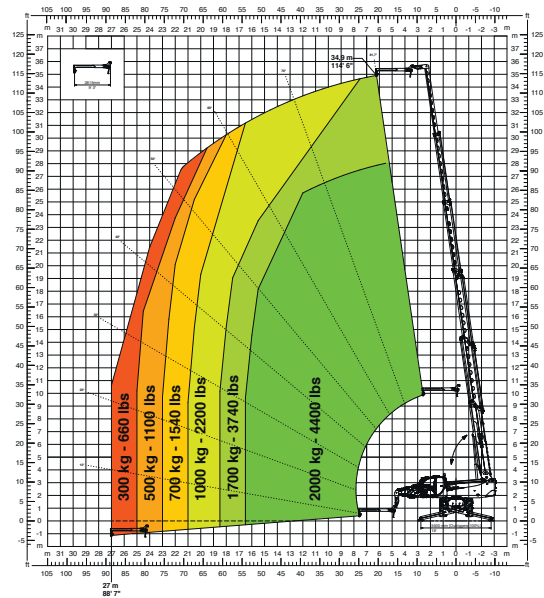
POTENCE AVEC TREUIL **3 000 kg**

JW 3000



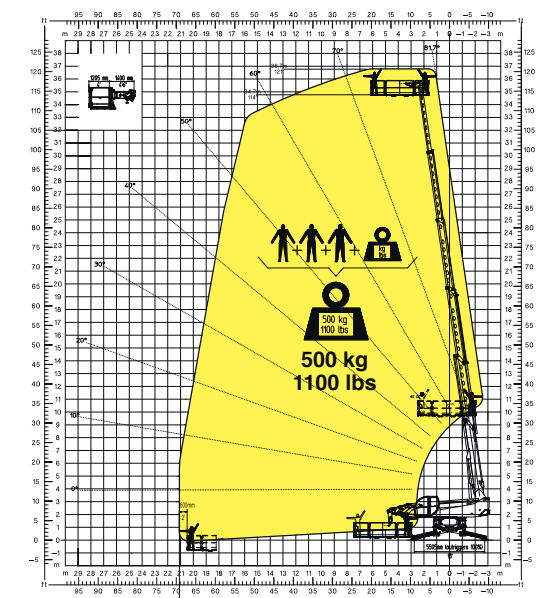
POTENCE **2 000 kg**

J 2000



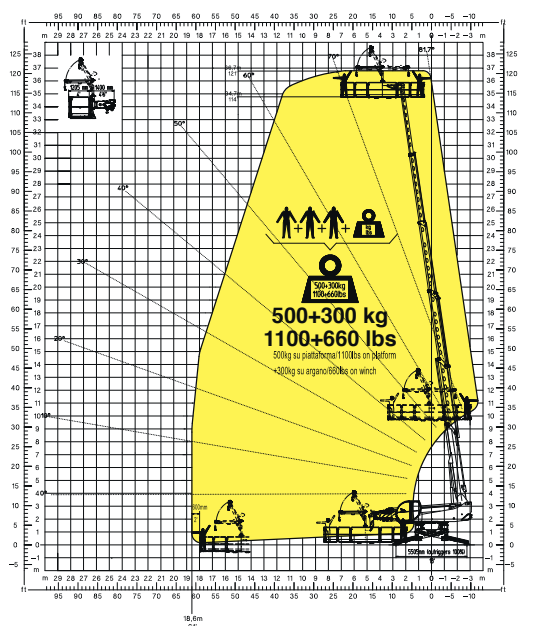
NACELLE EXTENSIBLE ROTATIVE **500 kg**

REP 2-4,5



NACELLE 6,5 m **500 kg**
AVEC TREUIL **300 kg**

REP 5,2-6,5 W0,3



NACELLE EXTENSIBLE ROTATIVE **1 000 kg**

REP 10.2-4,7

