

# S450 | S510 | S530

KOMPAKTLADER

K-Serie M-Serie R-Serie

Europa



*One Tough Animal*

# ONE TOUGH ANIM

---

## ► UNSERE MISSION

Mit unseren Maschinen und Geräten arbeiten unsere Kunden effizienter und produktiver, selbst unter härtesten Einsatz- und engsten Platzbedingungen. Unser Motto: Wo ein Wille ist, finden wir einen Weg!

# EINFÜHRUNG



## ► ÜBER BOBCAT

Im Jahr 1958 brachte die Melroe Manufacturing Company einen Frontlader in Kompaktausführung auf den Markt – den Vorgänger des M400, des ersten echten Kompaktladers weltweit. Bald darauf übernahm das Unternehmen die inzwischen weltbekannte Marke Bobcat. Ihr Erfolg legte den Grundstein für die Entwicklung der Kompaktmaschinenindustrie wie wir sie heute kennen.

## ► INNOVATIONSZENTRUM IN DOBŘÍŠ

Neue Technologien und Maschinen müssen hier in strengen Tests ihre Eignung für härteste Einsätze unter Beweis stellen.



## ► BOBCAT HEUTE

Bobcat blickt auf mehr als 60 Jahre Erfahrung in der Herstellung und kontinuierlichen Weiterentwicklung des weltweit beliebtesten Laders zurück. In dieser Zeit wurden mehr als eine Million Maschinen auf den Markt gebracht. Unsere Lader stehen für große Leistungsstärke, hohe Zuverlässigkeit und einzigartigen Komfort.



# DER FAHRER IM MITTELPUNKT

## ► ÜBERRAGENDE LEISTUNG IM KOMPAKTEN FORMAT

Die Bobcat M-Serie bietet mit ihren zukunftsfähigen Stage V-Motoren branchenweit die beste Kombination aus Leistung und Manövrierbarkeit. Weitere Pluspunkte: hoher Fahrerkomfort, intuitive Bedienelemente und maximale Betriebszeit dank robuster Konstruktion.

Geschlossene Druckkabine mit Heizung und Klimaanlage

ROPS/FOPS

SJC-Joystickbedienung

Hochleistungshydraulikoption

Hydraulischer Bob-Tach™ (Sonderausstattung)

Über 100 Anbaugeräte bewältigen praktisch jede Arbeit  
**S.16**

Schaufelparallelführung



## ► KOMPAKTE GRÖSSE

Leicht zu transportieren und auch bei begrenzten Platzverhältnissen arbeitsfähig.



## ► EINZIGARTIGER KOMFORT

Die Druckkabine verhindert das Eindringen von Staub, Klimaanlage und verschiedene Sitzausführungen als Sonderausstattung erhältlich.

**S.8**



#### ► MAXIMALE BETRIEBSZEIT

Die zuverlässige, bewährte Konstruktion und die einfache Wartung sind das Ergebnis von mehr als 60 Jahren Innovationserfahrung.

**S.10**



#### ► LEISTUNG UND EFFIZIENZ

Drehmomentstarke Motoren für einfachen Betrieb und niedrigen Kraftstoffverbrauch.

**S.7**



# LEISTUNG



## ► HOCHLEISTUNG AUF TASTENDRUCK

Unsere fortschrittlichen Funktionen: Hochleistungshydraulik für alle möglichen Anbaugeräte, automatische Schwingungsdämpfung für mehr Komfort und weniger Ladungsverlust, Umkehrgebläse für staubige Arbeitsumgebungen u.v.m.

## ► NEUE STAGE V-MOTOREN

Hohe Leistung bei kompakter Größe! Diese Bobcat-Motoren setzen neue Maßstäbe: ein um 37 % höheres Drehmoment bei niedriger Drehzahl, schnelle Erholung nach Überlastung, geringerer Geräuschpegel und weniger Kraftstoffverbrauch.



# HUBARMMODELLE FÜR UNTERSCHIEDLICHE ANFORDERUNGEN

## ► RADIAL

Eine kostengünstige Option, ideal für primär in Bodennähe arbeitende Anbaugeräte mit einfacher Hubkapazität für tägliche Arbeiten.



## ► VERTIKAL

Höherer Hub, größere Ausladung nach vorne bei maximaler Höhe und mehr Hubkraft für anspruchsvolle Anwendungen und Umgebungen.

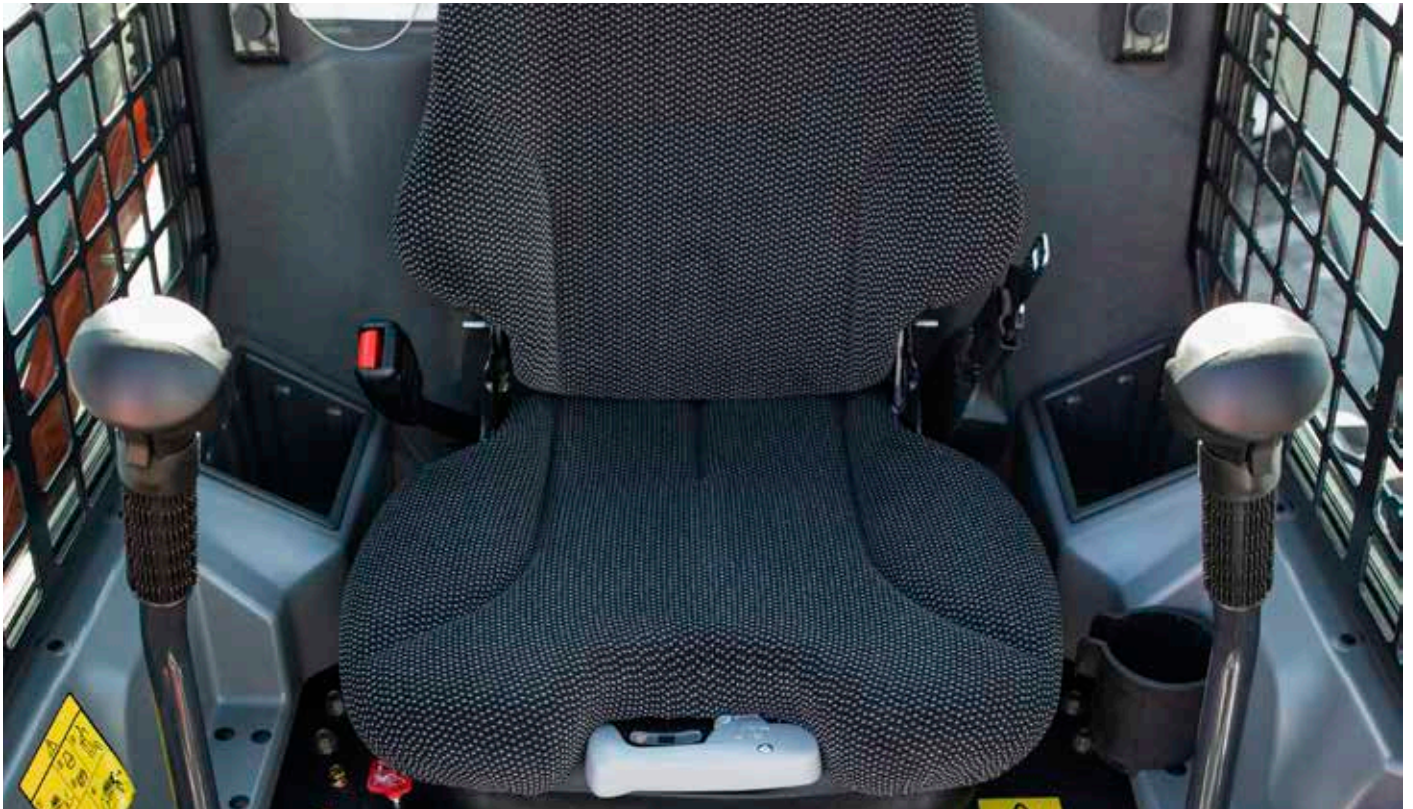


# STEIGEN SIE EIN



## ► DRUCKKABINE

Staub und Schmutz bleiben draußen – dank der serienmäßigen Druckkabine der Bobcat-Lader. Die einfach zu reinigende Kabine bietet Stauraum, ein 12-V-Ladegerät und ist auch bei harten Arbeiten bequem.



## ► BEI JEDEM WETTER



Die direkte Temperaturregelung in der Kabine schafft das ganze Jahr über ein angenehmes Arbeitsklima.

## ► DELUXE-INSTRUMENTENTAFEL



Intuitive Bedienkonsole und schlüssellose Zündung serienmäßig.

## ► PERFEKTER SITZ



Den ganzen Tag über komfortabel sitzen, dank der ergonomischen, verstellbaren Sitze mit optionaler Federung.





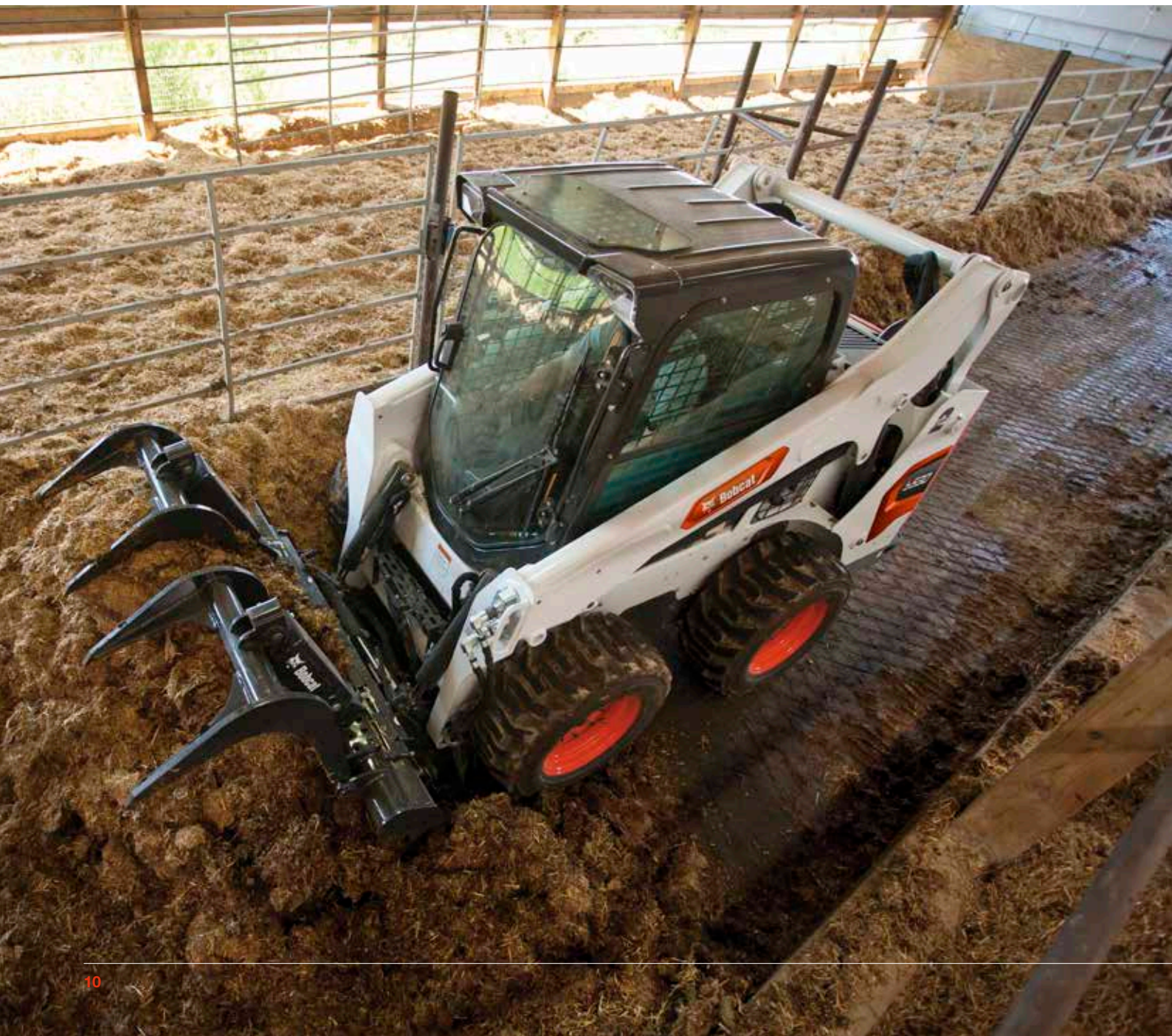
# LANGE LEBENSDAUER

## ► LÄNGER IM EINSATZ

Viele Funktionen der Bobcat-Lader sind auf zuverlässigen Schutz und Wartungsfreundlichkeit ausgelegt: Selbstdiagnose, Abschaltenschutz, Schutz vor Batterieentladung, Kaltwetterschutz sind nur einige davon. Noch mehr Betriebssicherheit bietet der in der Branche einzigartige wartungsfreie Kettenkasten der M-Serie.

## ► LÄNGERE WARTUNGSINTERVALLE

Längere Wartungsintervalle steigern die Effizienz und senken die Betriebskosten. Bobcat empfiehlt die erste Wartung nach 500 Betriebsstunden. Das übertrifft den Branchenstandard um das Zehnfache.





#### ► MACHINE IQ

BOBCAT® Machine IQ Wireless Communications optimiert den Support für Ihre Bobcat-Maschine.

- Robuste integrierte Überwachungselektronik
- Die Daten gehen an unseren Experten für Maschinenüberwachung
- Der Wartungsbedarf wird an die Anforderungen Ihres Unternehmens angepasst
- Datengestützte Services für längere Maschinenverfügbarkeit

#### ► STANDARDGEWÄHRLEISTUNG

Bei der Bobcat Company wird jede Maschine gemäß den höchsten Standards für Qualität und Langlebigkeit entwickelt. Daher hat unsere Standardgewährleistung eine Laufzeit von 24 Monate bzw. 2000 Betriebsstunden (je nachdem, was zuerst eintritt).



# KEINE ZEIT FÜR AUSFALLZEITEN. TAGAUS, TAGEIN IM EINSATZ, SELBST UNTER HÄRTESTEN BEDINGUNGEN.



#### ► ERWEITERTE GEWÄHRLEISTUNG MIT PROTECTION PLUS

Mit Protection Plus® gehen Sie auf Nummer sicher. Die erweiterte Gewährleistung bietet denselben Schutz wie die Standardgewährleistung, lässt sich jedoch je nach Anforderungen und Erwartungen der Kunden mit verschiedenen Laufzeiten und Betriebsstunden pro Jahr abschließen. Insgesamt können Sie bis zu 5 Jahre bzw. 6000 Motorbetriebsstunden vom Gewährleistungsschutz profitieren. Und Protection Plus ist übertragbar – ein klarer Vorteil für den Wiederverkaufswert Ihrer Maschine.



#### ► BOBCARE

Voraussetzung für lange Maschinenlaufzeiten ist eine sorgfältige Wartungsplanung. Regelmäßige Wartungen schützen zudem vor unerwarteten Reparaturkosten und Ausfällen. Schließlich möchten Sie sich voll und ganz auf Ihre Maschine verlassen können. Sicherheit durch:

- Vermeidung von größeren Reparaturen und Komplettausfällen
- Weniger Ausfallzeiten, mehr Produktivität und höhere Rentabilität

## S450

### ► KLEINER BOBCAT GANZ GROSS

Lassen Sie sich von der kompakten Größe des S450 (Breite 1488 mm, Höhe 1976 mm) nicht täuschen. Mit seiner Kipplast von 1308 kg und seiner Umschlagleistung spielt er bei den Großen mit. Der kleinste Lader mit Klimaanlage auf dem Markt verfügt über Radialhub und ist damit in jeder Situation extrem vielseitig.



## S530

### ► DIESES KRAFTPAKET SCHAFFT ALLES

Der S530 bewältigt jede Herausforderung. Dafür sorgen sein leistungsstarker Motor von 2600 U/min/41 kW, die Kipplast von 1823 kg und eine Hubhöhe von 3023 mm. Mit den Ausstattungsoptionen Vertikalhub und Hochleistungshydraulik haben Sie jede Situation im Griff.



# WÄHLEN SIE IHRE MASCHINE

## S510

### ► DER ALLROUNDER

Der S510 ist ein perfekter Universallader für den täglichen Einsatz. Seine Kipplast liegt bei 1703 kg, trotzdem bleibt er kompakt und einfach zu transportieren (Breite 1643 mm, Höhe 1972 mm). Die optionale Hochleistungshydraulik und der Radial-Hubweg sorgen für noch größere Flexibilität.



### ► GERÜSTET FÜR JEDE HERAUSFORDERUNG



# STANDARD AUSSTATTUNG



Reifen für hohe Beanspruchung

## ► FÜR ALLE MASCHINEN

- 10 × 16,5, 10 Lagen, Reifen für hohe Beanspruchung
- Arbeitsscheinwerfer, vorne und hinten
- Automatisch aktivierte Glühkerzen
- Bedienungsanleitung
- BICS-Verriegelungssystem
- Bob-Tach™-Anbaurahmen
- CE-Zertifizierung
- Deluxe-Fahrerkabine
- Deluxe-Instrumententafel
- Elektrisch aktivierte proportionale Frontzusatzhydraulik
- Federsitz
- Feststellbremse
- Funkenfänger-Schalldämpfer
- Gedämpfte Hub- und Kippzylinder
- Geräuschreduzierungssatz
- Hubarmsperre
- Machine IQ (Telematik)
- Motor/Hydraulik-Abschaltung
- Schlüsselloser Start mit Passwortfunktion
- Schutzbügel
- Sicherheitsgurt
- Zusatzhydraulik: variabler/maximaler Durchfluss

## ► FÜR S510 & S530

- Hydraulische Schaufelparallelführung (mit Ein/Aus-Schalter)

Überrollschutz (ROPS) – entspricht den Anforderungen von SAE-J1040 und ISO 3471;  
Schutz vor herabfallenden Gegenständen (FOPS) – entspricht den Anforderungen von SAE-J1043 und ISO 3449, Stufe I

# SONDERAUSSTATTUNG

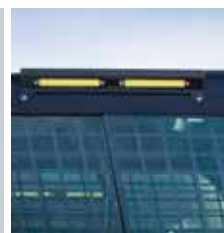
OPTIONEN	S450	S510	S530
2 Fahrstufen		•	•
Deluxe-Kabine mit Seitenfenstern	•	•	•
Einpunkt-Hebevorrichtung	•	•	•
Flexible Industriereifen	•	•	•
FOPS II	•	•	•
Funk	•	•	•
Gegengewicht Frontachse	•	•	•
Geschlossene Deluxe-Kabine mit Heizung	•	•	•
Geschlossene Deluxe-Kabine mit Heizung/ Klimaanlage	•	•	•
Heckgegengewicht	•	•	•
Heckkamera mit Display	•	•	•
Heckscheibenwischer	•	•	•
Hochleistungshydraulik		•	•
Hubwerksfederung	•	•	•
Joystick-Bedienelemente		•	•
Joystickbedienung mit 2 Fahrstufen	•		
Kennleuchte	•	•	•
LED-Seitenbeleuchtung		•	•
Luftfederter Sitz mit Bezug	•	•	•
Manuelle Bedienelemente	•	•	•
Motorraumdichtung		•	•
Power Bob-Tach™	•	•	•
Reifen für extreme Beanspruchung	•	•	•
Reifen für hohe Beanspruchung (spurversetzt)		•	•
Reifen für vielseitigen Einsatz	•	•	•
Rückfahralarm	•	•	•
Schaufelparallelführung	•	•	•
Scheinwerferschutz	•	•	•
Schlussleuchtenschutz	•	•	•
Sonderausstattung für Straßenzulassung	•	•	•
Sonderlackierung	•	•	•
Steuerung für Anbaugeräte	•	•	•
Stroboskop	•	•	•
Super-Breitreifen		•	•
Umkehrgebläse	•	•	•
Vierpunkt-Hebevorrichtung	•	•	•
Vollgummireifen	•	•	•
Vordertür Sondermaschinen	•	•	•
Wassertank	•	•	•
Zusatzhydraulikanschluss hinten	•	•	•

## ► EINE MASCHINE GANZ NACH IHREM GESCHMACK

Warum nicht Ihrer Maschine einen persönlichen Touch verleihen oder eine Funktion hinzufügen, die Ihnen gefällt? Die Auswahl an Ausstattungsoptionen ist riesig: Bestimmt ist etwas für Sie dabei!



Reifen für extreme Beanspruchung



LED-Leuchten



Beleuchtung für Straßenfahrt (StVZO)



SJC-Joystickbedienung



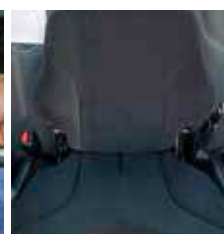
Heizung/Klimaanlage



Heckkamera



Radio



Luftfederter Sitz mit Bezug



Hochleistungs-Zusatzhydraulik



Forstsätze



Gegengewichtssatz



Kennleuchte

# WERKZEUGTRÄGER

## BOBCAT-ANBAUGERÄTE

Mehr Flexibilität und Effizienz mit den Bobcat®-Anbaugeräten und -Werkzeugen.

- Bobcat bietet die größte Auswahl an Anbaugeräten der Branche.
- Leistungsdaten an Ihre Bobcat-Maschine anpassbar
- Stärkere Komponenten, robustere Bauweise für die härtesten Einsatzbereiche
- Rundum sicher mit der 12-monatigen Gewährleistung für jedes Original-Anbaugerät von Bobcat

Die tatsächliche Kompatibilität des Anbaugeräts kann je nach Maschinenkonfiguration variieren. Informationen zur Kompatibilität der Anbaugeräte erhalten Sie bei Ihrem Händler.



Schwenkbesen



Planierkästen



Hämmer



Buschsägen



Vier-in-Eins-Schaufeln



Betonmischer



Fallhämmer



Universalgreifer



Nivellierrechen



Erdborher



Steinsammelschaufeln



Laserplanierer



Palettengabeln, hydraulisch



Wurzelgreifer



# WERKZEUGTRÄGER



Fernsteuerung



Bodenfräsen



Schneeräumschilde



Baumverpflanzer



Baumstumpfräsen



Scraper

## TOP-AUSWAHL AN ANBAUGERÄTEN

	S450	S510	S530
Anbaubagger	•	•	•
Anbaudumper	•	•	•
Anbaugrader	•	•	•
Aufreißer	•	•	•
Ballenforken	•	•	•
Bau-/Universalschaufeln	•	•	•
Baumstumpfräsen		•	•
Baumverpflanzer		•	•
Betonmischer	•	•	•
Bodenfräsen	•	•	•
Brushcat™ Rotationsmäher	•	•	•
Buschsägen	•	•	•
Dünger- und Getreideschaufeln	•	•	•
Erdbohrer	•	•	•
Falhämmer		•	•
Fernsteuerung	•	•	•
Gitterschaufeln	•	•	•
Grabenverdichter		•	•
Hämmer	•	•	•
Holzshredder	•	•	•
Kaltfräse	•	•	•
Kaltfräse, selbstnivellierend		•	•
Kehrschaufeln	•	•	•
Kraftrechen	•	•	•
Laser-Ausrüstung	•	•	•
Mäher (ohne CE)	•	•	•
Mischschaufeln		•	•
Niedrigprofilschaufeln	•	•	•
Nivellierrechen	•	•	•
Palettengabeln	•	•	•
Planierkästen		•	•
Planierschilde	•	•	•
Rasenausroller	•	•	•
Schlegelmäher	•	•	•
Schnee- und Leichtgutschaufel	•	•	•
Schneeräumschilde, Schneepflüge, V-Schneeräumschilde	•	•	•
Schwenkbesen	•	•	•
Scraper	•	•	•
Stahlraupen		•	•
Steinsammelschaufeln	•	•	•
Streuer	•	•	•
Universalgabeln	•	•	•
Universalgreifer	•	•	•
Universalschaufeln (GP)	•	•	•
Unterschneidmesser	•	•	•
Vibrationswalzen	•	•	•
Vier-in-Eins-Schaufeln	•	•	•
Wurzelgreifer	•	•	•

# SPEZIFIKATIONEN

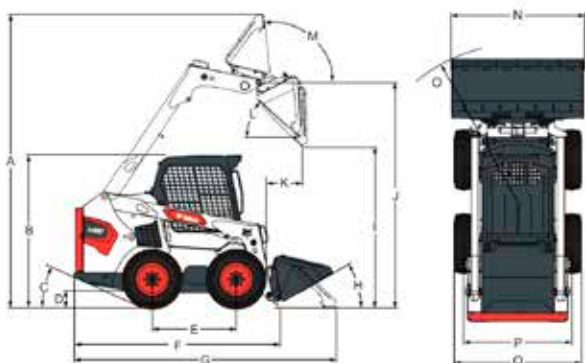
SPEZIFIKATIONEN			
	S450	S510	S530
<b>LEISTUNGSDATEN</b>			
Kipplast (ISO 14397-1)	1308 kg	1703 kg	1823 kg
Fahrbare Nutzlast (ISO 14397-1)	654 kg	851 kg	911 kg
Förderleistung Std.-Hydr. (bei Pumpe U/min)	63,20 l/min	64,70 l/min	64,70 l/min
Förderleistung, Hochleistungshydr. (bei Pumpe U/min)	–	101,10 l/min	101,10 l/min
Systementlastung an Schnellkupplungen	22,4-23,1 MPa	23,8-24,5 MPa	23,8-24,5 MPa
Fahrgeschwindigkeit	11,4 km/h	11,8 km/h	11,8 km/h
Fahrgeschwindigkeit (hoch, Option)	14,8 km/h	17,3 km/h	17,3 km/h
Hubweg	Radial	Radial	Vertikal
<b>ABMESSUNGEN</b>			
Länge mit Standardschaufel	3172 mm	3378 mm	3378 mm
Breite über Standardschaufel	1575 mm	1727 mm	1727 mm
Höhe mit Fahrerkabine	1976 mm	1972 mm	1972 mm
Höhe bis Schaufelzapfen	2781 mm	2908 mm	3023 mm
Radstand	900 mm	1082 mm	1082 mm
<b>MOTOR</b>			
Fabrikat/Modell	Bobcat 2,4 l 97/68 EC Stage V	Bobcat 2,4 l 97/68 EC Stage V	Bobcat 2,4 l 97/68 EC Stage V
Kraftstoff	Diesel	Diesel	Diesel
Kühlmittel	Wasser	Wasser	Wasser
Leistung bei 2600 U/min (ISO 14396)	36,5 kW	41,0 kW	41,0 kW
Drehmoment bei 1800 U/min (ISO 14396)	182,2 Nm	204,0 Nm	204,0 Nm
Zylinderanzahl	4	4	4
Ersetzung	2393 cm <sup>3</sup>	2392 cm <sup>3</sup>	2392 cm <sup>3</sup>
Kraftstofftank	53,80 L	93,70 L	93,70 L
<b>GEWICHT</b>			
Betriebsgewicht*	2436 kg	2816 kg	2952 kg
Transportgewicht	2221 kg	2431 kg	2581 kg
<b>UMGEBUNGSBEDINGUNGEN</b>			
Fahrer LpA (98/37 & 474-1)	86 dB(A)	86 dB(A)	86 dB(A)
Lärmpegel LwA (EU-Richtlinie 2000/14/EG)	98 dB(A)	98 dB(A)	98 dB(A)
Körpervibration (ISO 2631-1), hohe Geschwindigkeit	0,78 ms <sup>-2</sup>	0,78 ms <sup>-2</sup>	0,86 ms <sup>-2</sup>
Körpervibration, Unsicherheit	0,39 ms <sup>-2</sup>	0,39 ms <sup>-2</sup>	0,43 ms <sup>-2</sup>
Hand-/Armvibration (ISO 5349-1), hohe Geschwindigkeit	1,29 ms <sup>-2</sup>	1,29 ms <sup>-2</sup>	1,31 ms <sup>-2</sup>
<b>KRÄFTE</b>			
Ausbrechkraft über Hubzylinder	1416 daN	1978 daN	1662 daN
Ausbrechkraft über Kippzylinder	1807 daN	2080 daN	2122 daN
Schiebekraft	1866 daN	2377 daN	-
<b>TAKTZEITEN</b>			
Anheben der Hubarme	2,5 s	3,6 s	3,6 s
Absenken der Hubarme	2,0 s	3,6 s	2,7 s
Einkippen der Schaufel	1,5 s	1,7 s	1,8 s
Auskippen der Schaufel	1,8 s	2,5 s	2,5 s

\* Basismaschine mit Schaufel, Fahrer und vollem Kraftstofftank

Bestimmte Spezifikationen beruhen auf konstruktiven Berechnungen und sind keine tatsächlichen Messwerte. Die Spezifikationen dienen nur zu Vergleichszwecken und können jederzeit unangekündigt geändert werden. Die Spezifikationen Ihres speziellen Bobcat-Produkts können aufgrund normaler Variationen bei Konstruktion, Fertigung, Betriebsbedingungen und weiteren Faktoren von den Angaben abweichen. Bilder von Bobcat-Maschinen zeigen nicht unbedingt die Standardausrüstung.

# SPEZIFIKATIONEN

## ► ABMESSUNGEN



	S450	S510	S530		S450	S510	S530
<b>A</b>	3558	3787	3901	<b>K</b>	587	467	828
<b>B</b>	1976	1972	1972	<b>L</b>	40°	42°	42°
<b>E</b>	23°	24,2°	24,2°	<b>M</b>	91°	97°	97°
<b>D</b>	214	185	185	<b>N</b>	1575	1727	1727
<b>E</b>	900	1082	1082	<b>N</b>	–	1575	1575
<b>F</b>	2499	2657	2657	<b>N</b>	–	1880	1880
<b>G</b>	3172	3378	3378	<b>O</b>	1940	2032	2024
<b>H</b>	26°	30°	30°	<b>P</b>	–	1374	1374
<b>I</b>	2157	2205	2319	<b>Q</b>	1488	1643	1643
<b>J</b>	2781	2908	3023	<b>Q*</b>	–	1520	1520

Einheit: mm

\* Maschinenbreite mit Reifen für hohe Beanspruchung (spurversetzt)

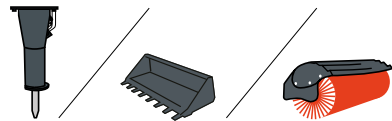


# FINANZIERUNGSOPTIONEN

## ► FINANZIERUNG ÜBER 24, 36, 48 ODER 60 MONATE\*

Verbessern Sie Ihren Cash-Flow. Nutzen Sie die Finanzierungsprogramme über 24, 36, 48 oder 60 Monate ab 0% Zinsen. Fragen Sie Ihren Händler nach den verfügbaren Finanzierungsangeboten.

# 150 ANBAUGERÄTE 63 MASCHINEN 1 TOUGH ANIMAL

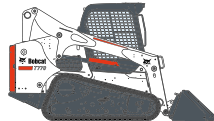


## ► EXTREM VIELSEITIG

Bobcat bietet das umfassendste Sortiment an Anbaugeräten für jeden Bedarf. Ob Bauwesen, Landwirtschaft, Landschaftsgestaltung, Straßenarbeiten, Materialumschlag oder Forstwirtschaft – wir haben das richtige Gerät für Ihren Einsatzbereich.



KOMPAKTLADER



KOMPAKT-RAUPENLADER



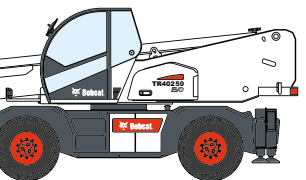
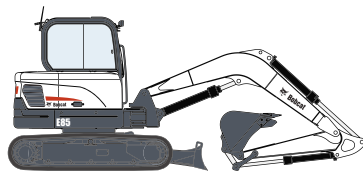
MINI-RAUPENLADER



TELESKOPEN



KOMPAKTBAGGER



ROTO-TELESKOPEN



# Bobcat®

Bobcat ist ein Unternehmen der Doosan-Gruppe.

Doosan ist ein weltweit führender Anbieter von Baumaschinen, Lösungen für die Wasser- und Stromversorgung, Motoren und Maschinenbau, der mit Stolz Kunden und Gemeinden seit mehr als einem Jahrhundert zur Seite steht. | Bobcat und das Bobcat-Logo sind eingetragene Warenzeichen der Bobcat Company in den Vereinigten Staaten und in verschiedenen anderen Ländern. ©2020 Bobcat Company. Alle Rechte vorbehalten.

\* Die Finanzierungsangebote können je nach Land und Händler variieren. Fragen Sie immer Ihren Händler nach den aktuell verfügbaren Finanzierungsoptionen. Es können allgemeine Bedingungen gelten.

