



13.26



EINSATZBEREICHE



INDUSTRIE



BAUWERBE

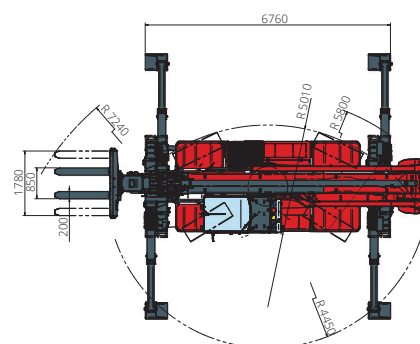
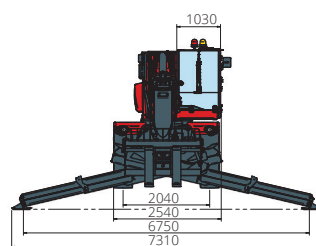
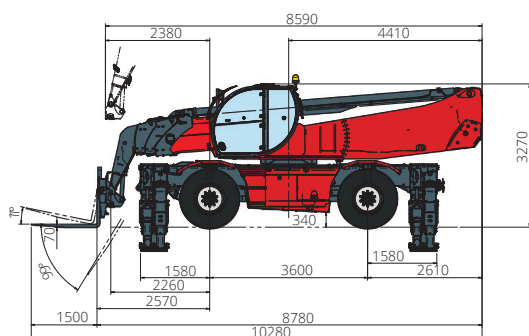


VORZEIGEPROJEKTE

Maximale Hubhöhe: 26,20 m
Maximale Ausladung: 21,30 m
Elektronisch gesteuert,
hydrostatischer Antrieb
Automatischer Niveausgleich
Scherenstützer

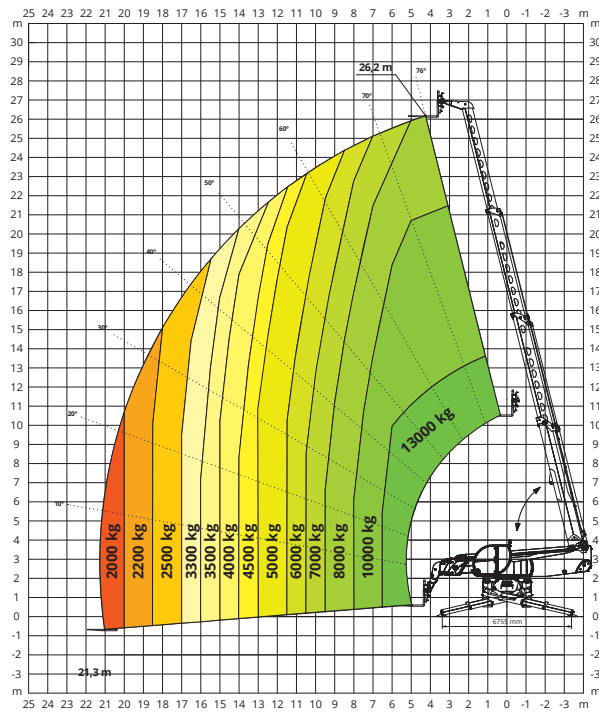
MASCHINEN- BEZEICHNUNG	Drehbarer Teleskopstapler	RTH 13.26		
	Maximale Tragkraft	13.000 kg (Schwerpunkt 600 mm)		
	Maximale Hubhöhe	26,20 m		
	Drehung	360° (durchgehend)		
MOTOR	Typ	Volvo TAD 583 VE Stage V	Volvo TAD 572 VE Stage IV	Volvo TAD 552 VE Stage IIIA
	Nennleistung	175 kW (238 PS) bei 2.300 U/min	160 kW (218 PS) bei 2.300 U/min	160 kW (218 PS) bei 2.200 U/min
	Max. Drehmoment	975 Nm bei 1.380 U/min	910 Nm bei 1.410 U/min	910 Nm bei 1.450 U/min
	Hubraum	5,13 l		
	Zylinderzahl	4 in Reihe		
	Motorkonfiguration	Dieselmotor mit Direkteinspritzung und Turboaufladung		
	Kühlanlage	Wassergekühlter Ladeluftkühler		
ANTRIEB	Typ	Hydrostatisch		
	Modell	Danfoss / Rexroth		
	Max. Druck	480 bar		
	Fördervolumina	Elektronisch geregelte Axialkolbenpumpe. Verstellmotor.		
	Getriebe	Dropbox-Getriebe mit 2 Fahrstufen für Vorwärts- und Rückwärtsfahrt		
ACHSEN UND BREMSEN	Typ	Achsen mit Planeten-Endantrieben		
	Hinterachse	Lenkende Pendelachse mit hydraulischer Sperre		
	Vorderachse	Pendellenkachse mit Niveauegleich +/- 8 Grad		
	Betriebsbremse	Ölbad-Lamellenbremse an jeder Achse, hydraulisch betätigt		
	Feststellbremse	Negativbremse, hydraulisch betätigt		
	Reifengröße	17.5 R 25		
LEISTUNGEN	Max. Fahrgeschwindigkeit	25 km/h		
	Max. Zugkraft am Lasthaken	152 kN		
	Steigfähigkeit	50%		
	Wenderadius (mit Gabelzinken)	7.240 mm		
GEWICHT	Gesamtgewicht, unbeladen	30.600 kg		
	Auf Vorderachse, unbeladen (Ausleger eingefahren und abgesenkt)	10.600 kg		
	Auf Hinterachse, unbeladen (Ausleger eingefahren und abgesenkt)	20.000 kg		
FASSUNGS- VERMÖGEN DER BEHÄLTER UND ANLAGEN	Dieselmotorkraftstoff	235 l	235 l	235 l
	AdBlue	40 l	40 l	-
	Hydrauliköl	300 l	300 l	300 l
	Motoröl	16 l	16 l	16 l
	Kühlflüssigkeit	40 l	40 l	40 l
HYDRAULIKANLA- GE FÜR BEWE- GUNGEN	Max. Betriebsdruck	350 bar		
	Anlagentyp	Load sensing		
	Betriebspumpe	Danfoss / Rexroth - Verstellpumpe		
	Verteiler für Ausleger- und Oberwagenbewegungen	Danfoss - Valvola elettroproporzionale SIL 2		
	Verteiler für Stützen	Bosch Rexroth - Elektrohydraulische Aktuatoren		
	Bewegungssteuerung	Zwei 2-Achsen-Joysticks Danfoss mit Totmanneinrichtung Steuerung mit CAN-Bus-Technologie		
NORMEN- KONFORMITÄT	EN 1459-2: Vorgaben für geländegängige Teleskopstapler EN 13000: Vorgaben für Hydraulikkrane EN 280: Vorgaben für Hubarbeitsbühnen FOPS/ROPS EU 2016/1628: Emissionsgrenzwerte für Motoren			

Die in dieser Broschüre enthaltenen Daten dienen zur Information und können ohne Vorankündigung geändert werden.



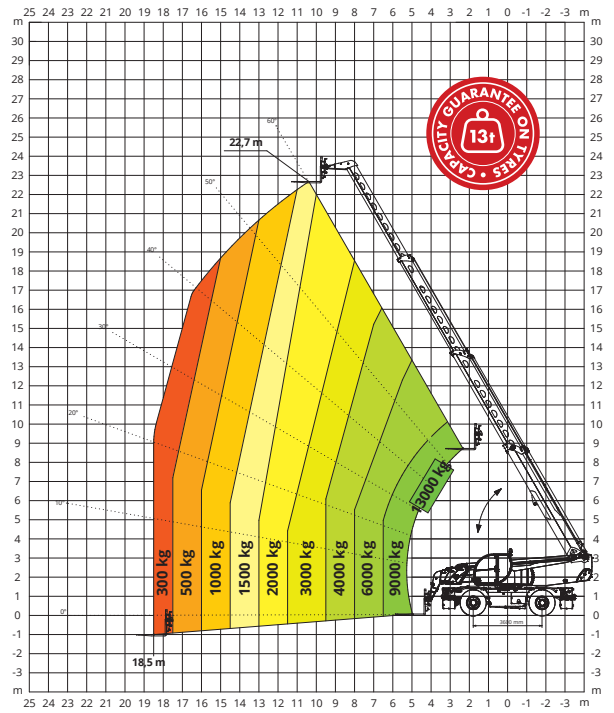
AUF STÜTZEN

LASTDIAGRAMM AUF AUSGEFAHRENEN STÜTZEN 360 GRAD



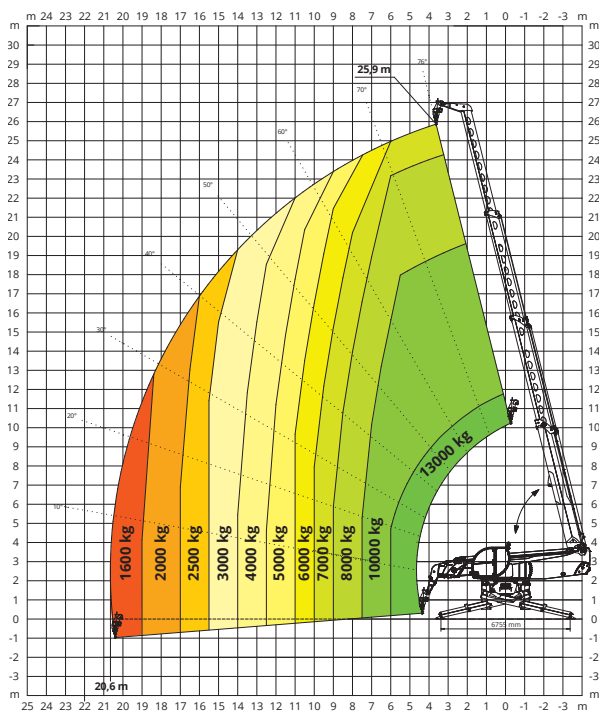
AUF REIFEN

LASTDIAGRAMM FRONTAL AUF REIFEN



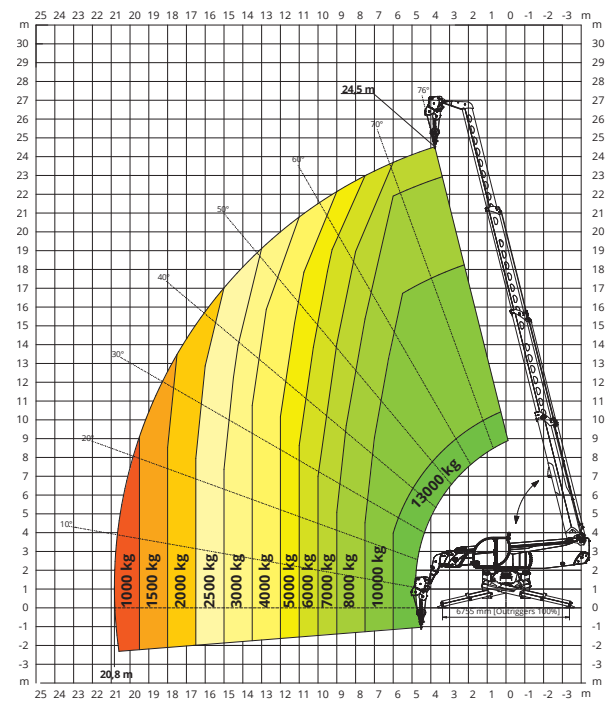
H13

LASTHAKEN 13.000 kg



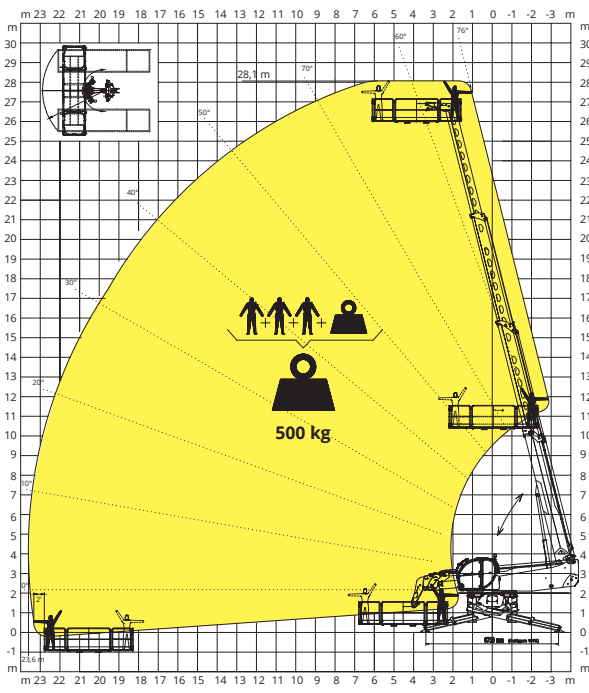
W13

SEILWINDE 13.000 kg



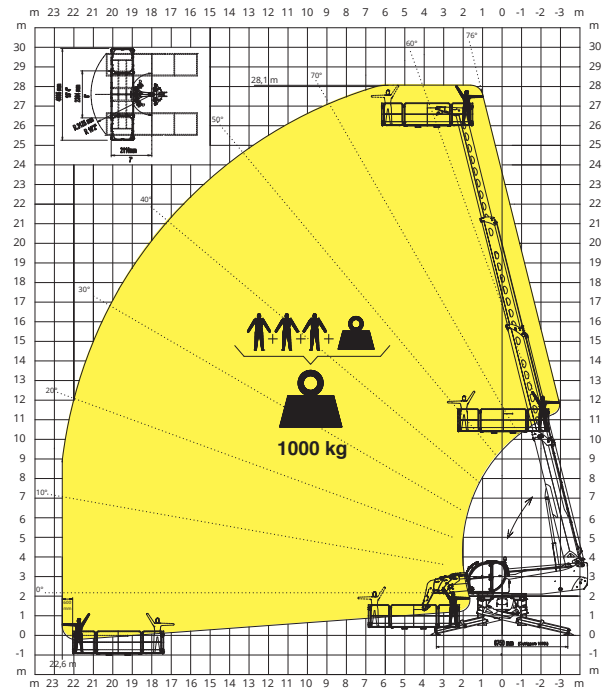
REP 2-4,5

DREHBARE, ERWEITERBARE, ARBEITSBÜHNE **500 kg**



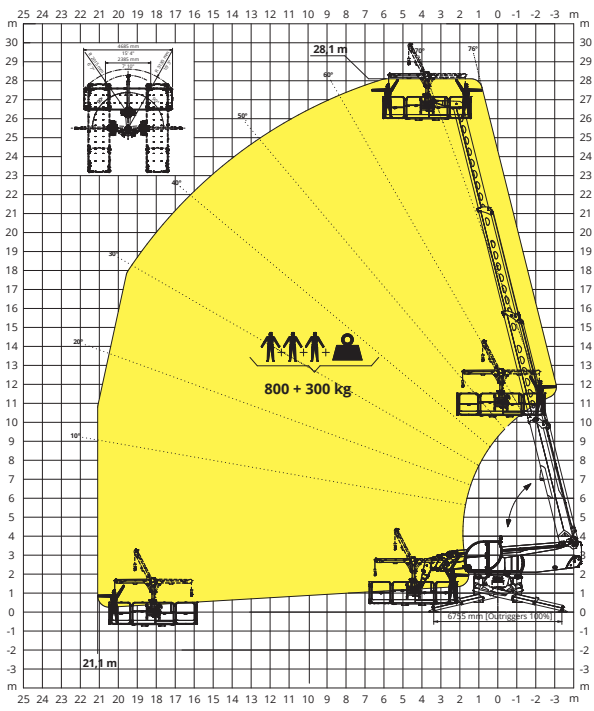
REP 10.2-4,7

DREHBARE, ERWEITERBARE, ARBEITSBÜHNE **1.000 kg**



REP 8.2-4,7 W0,3

ARBEITSBÜHNE 4,7 m **800 kg** MIT SEILWINDE **300 kg**



RPRAB10-3,5

DREHBARE, ERWEITERBARE, ARBEITSBÜHNE **1.000 kg**
FÜR ASBESTOS ENTSORGUNG

