

**PALFINGER**

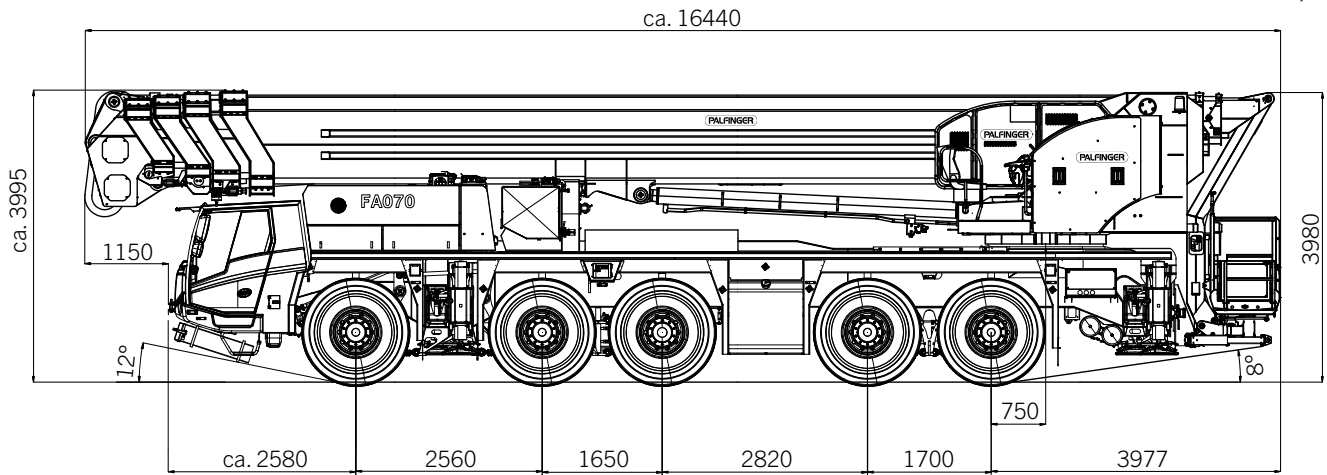
**P 1000 TOP KLASSE**

# **GRÖSSTE ALL-TERRAIN HUBARBEITSBÜHNE DER WELT**

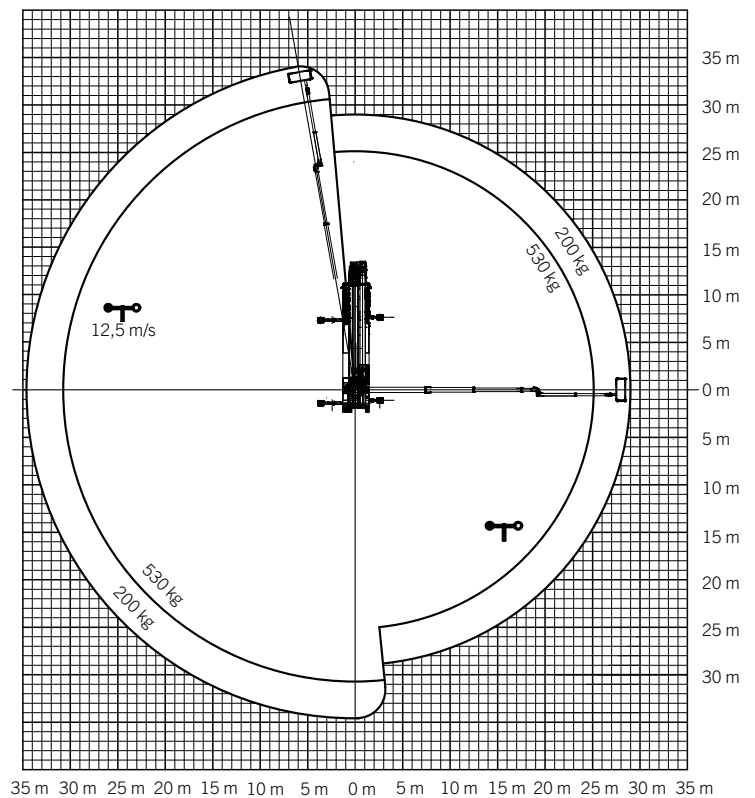
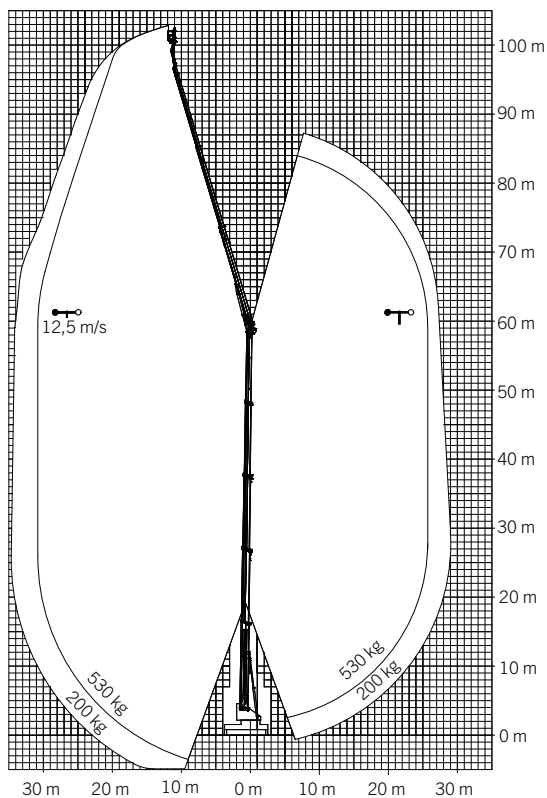
**LIFETIME EXCELLENCE**



## ABMESSUNGEN



## ARBEITSDIAGRAMME



## TECHNISCHE DATEN

Max. Arbeitshöhe	102,5 m
Max. Korbbodenhöhe	100,5 m
Max. Reichweite	35 m
Schwenkbereich Drehtisch	Endlos
Drehwinkel Arbeitskorb	2 x 85°
Max. Korblast	530 kg (600 kg*)
Größe teleskopierbarer Arbeitskorb	3,88/2,15 x 1,05 x 1,10 m
Höhe in Transportstellung	< 4 m
Breite in Transportstellung	2,75 m
Gesamtlänge	16,44 m
Gesamtgewicht	60.000 kg

\* mit Schwerlastkorb

## SERIENMÄSSIGE AUSSTATTUNG

- Maximale Abstützbreite von 7,50 m
- Endloser Schwenkbereich
- Home-Funktion
- Aufstellautomatik
- Safety Unterlegbohlen
- Stützenbedienung an der Basis
- Motor Start/Stop im Arbeitskorb
- Kunststoffabdeckung über Steuerpult
- 230/400 V CEE Steckdose im Arbeitskorb
- 5 Ösen zur Befestigung von Sicherheitsgurten
- Versetzbares Steuerpult
- Grafikdisplay
- Schwenkrichtung nach Pultversetzung umkehrbar
- Kollisionsschutz für Arbeitskorb und Korbarm (Aufsetzeinrichtung)
- Batteriespannungsüberwachung im Korb



KP-P1000M1+DE

Die abgebildeten Geräte sind teilweise mit Wunschausrüstung ausgestattet und entsprechen nicht immer der Standardausführung. Beim Aufbau sind länderspezifische Vorschriften zu beachten. Maßangaben unverbindlich. Technische Änderungen, Irrtümer und Übersetzungsfehler vorbehalten.