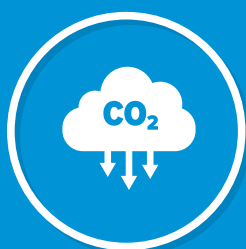




Nieuw in de vloot!

NANO30

Telescoophoogwerkers



Geen uitstoot



Gewicht van 3.400 kg



Vierwielaandrijving

Nieuw in de vloot!

NANO30

Telescoophoogwerkers



Met een **werkhoogte tot circa 11 meter** en een horizontaal **bereik van bijna 7 meter** biedt de Nano30 maximale flexibiliteit. Het ruime platform heeft een **draagvermogen van 272 kg**, waardoor er met twee personen en gereedschap comfortabel op hoogte gewerkt kan worden. Het relatief lage eigen **gewicht van 3.400 kg** maakt deze machine ruim inzetbaar.

De **elektrische aandrijving** zorgt voor stille en emissievrije prestaties. Dit maakt de Nano30 bijzonder geschikt voor binnengebruik en milieubewuste projecten.

Kortom, de Nano30 combineert kracht, precisie en duurzaamheid in één **compacte telescoophoogwerker**. Een betrouwbare keuze voor professionals die productiviteit en veiligheid vooropstellen.



Geen uitstoot



Gewicht van
3.400 kg



Vierwielaandrijving

Technische data



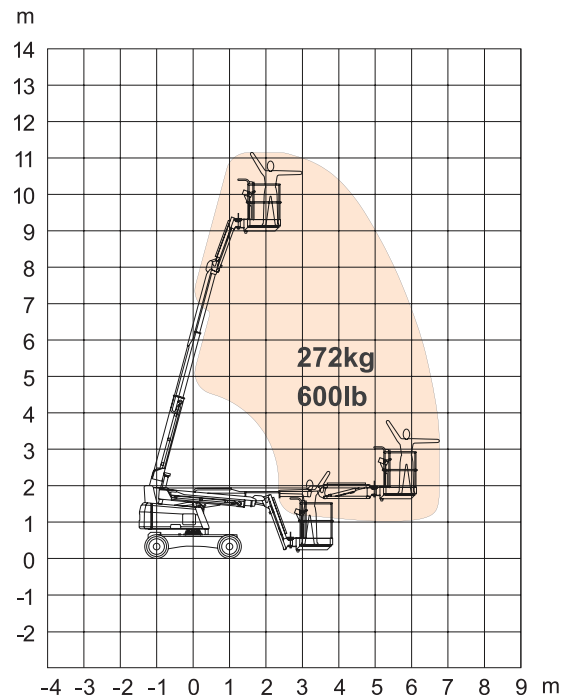
Verhuurnummer	982759
Werkhoogte (m)	11,15
Platformhoogte (m)	9,15
Reikwijdte (m)	6,76
Platformcapaciteit (kg)	272
Platform rotatie (°)	90
jib-zwenkbereik (°)	-70°~+70°
Jib lengte (m)	1,20
Zwenkbereik draaiplateau (°)	355° niet-continue
Platformafmetingen L x B (m)	1,83 x 0,90
Bodemvrijheid (m)	0,18
Tailswing (m)	0,48
Draaistraal (binnen-buiten) (m)	2,50 / 3,86
Wielbasis (m)	2,00
Hellingshoek (%)	40
Gewicht (kg)	3.400
Rijsnelheid (km/u)	6

Afmetingen

Lengte (m)	5,34
Breedte (m)	2,00
Hoogte (m)	2,00

Energiebron

Aandrijving	Elektro
Inhoud hydrauliekolietank (l)	30
Lithium Batterij	220AH / 8x6V
Lader	220V / 15A



- ✓ Volledig emissievrij
- ✓ Vrijrijdbaar op volle hoogte
- ✓ Gewicht van 3.400 kg
- ✓ Vierwielaandrijving

