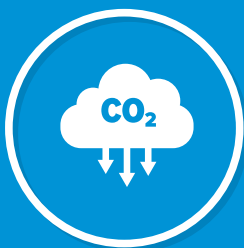




Neu in der Flotte!

NANO30

Teleskoparbeitsbühnen



Emissionsfrei



3.400 kg Gewicht



Allradantrieb



Neu in der Flotte!

NANO30

Teleskoparbeitsbühnen



Mit einer Arbeitshöhe von **bis zu ca. 11 Metern** und einer horizontalen **Reichweite von nahezu 7 Metern** bietet die Nano30 maximale Flexibilität. Die großzügige Plattform hat eine **Tragfähigkeit von 272 kg**, sodass zwei Personen inklusive Werkzeug komfortabel in der Höhe arbeiten können. Das vergleichsweise geringe **Eigengewicht von 3.400 kg** macht die Maschine vielseitig einsetzbar.

Der elektrische Antrieb sorgt für leisen und emissionsfreien Betrieb. Dadurch ist die Nano30 besonders gut für den Innenbereich und für umweltbewusste Projekte geeignet.

Kurz gesagt: Die Nano30 vereint Leistung, Präzision und Nachhaltigkeit in einer kompakten Teleskoparbeitsbühne. Eine zuverlässige Wahl für Profis, die Wert auf Produktivität und Sicherheit legen.



Emissionsfrei



3.400 kg
Gewicht



Allradantrieb

Technische Daten



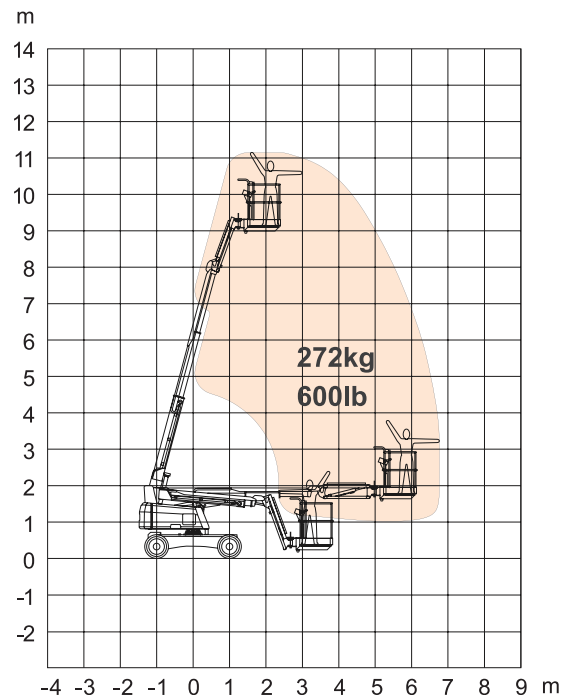
Mietnummer	982759
Arbeitshöhe (m)	11,15
Plattformhöhe (m)	9,15
Reichweite (m)	6,76
Plattformkapazität (kg)	272
Plattformrotation (°)	90
Jib-Schwenkbereich (°)	-70°~+70°
Jib Länge (m)	1,20
Schwenkbereich Drehteller (°)	355° nicht kontinuierlich
Plattformabmessungen L x B (m)	1,83 x 0,90
Bodenfreiheit (m)	0,18
Hecküberhang (m)	0,48
Wendekreis (innen-außen) (m)	2,50 / 3,86
Radstand (m)	2,00
Steigfähigkeit (%)	40
Gewicht (kg)	3.400
Fahrgeschwindigkeit (km/h)	6

Abmessungen

Länge (m)	5,34
Breite (m)	2,00
Höhe (m)	2,00

Leistung

Antrieb	Elektro
Hydraulikölwanne	30
Hydraulikölwanne (l)	220AH / 8x6V
Lithium-Batterie	220V / 15A
Ladegerät	



- ✓ Emissionsfrei
- ✓ 3.400kg Gewicht
- ✓ Fahrbar in voller Höhe
- ✓ Allradantrieb