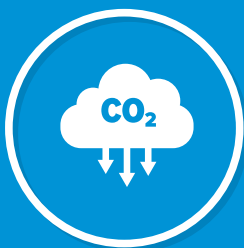


# **Neu in der Flotte!**

**BA17NE**

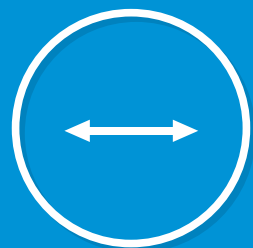
*Gelenkteleskopbühnen*



Emissionsfrei



Große Reichweite

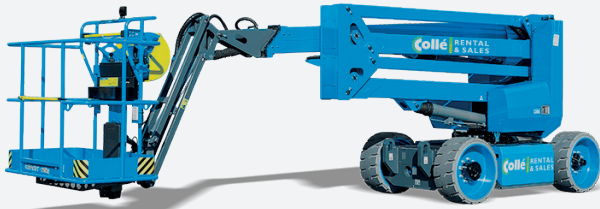


Breite von  
nur 1,50 m



# Neu in der Flotte!

## BA17NE Gelenkteleskopbühne



Die BA17NE ist die kompakte, umweltfreundliche Arbeitsbühne, die Kraft und Langlebigkeit perfekt vereint. Dank des vollelektrischen Antriebs arbeitet diese Maschine völlig emissionsfrei, ideal für den Einsatz in Innenräumen oder an Orten, an denen Lärm und Abgase nicht toleriert werden.

Mit ihrer langen Betriebsdauer bewältigt die BA17NE mühelos einen ganzen Arbeitstag ohne Unterbrechungen. Die Non-Marking-Reifen sorgen für maximale Stabilität und hinterlassen keine Spuren auf Böden, wodurch diese Arbeitsbühne perfekt für Lagerhallen, Einkaufszentren, Krankenhäuser und andere Umgebungen mit empfindlichen Böden geeignet ist.

Dank des kompakten Designs, mit einer **Breite von nur 1,50 m**, lässt sie sich leicht in engen Gängen und beengten Räumen manövrieren. Das macht die BA17NE besonders vielseitig für vielfältige Arbeiten in der Höhe.



Emissionsfrei



Große Reichweite



Breite von  
nur 1,50m

### Technische Daten




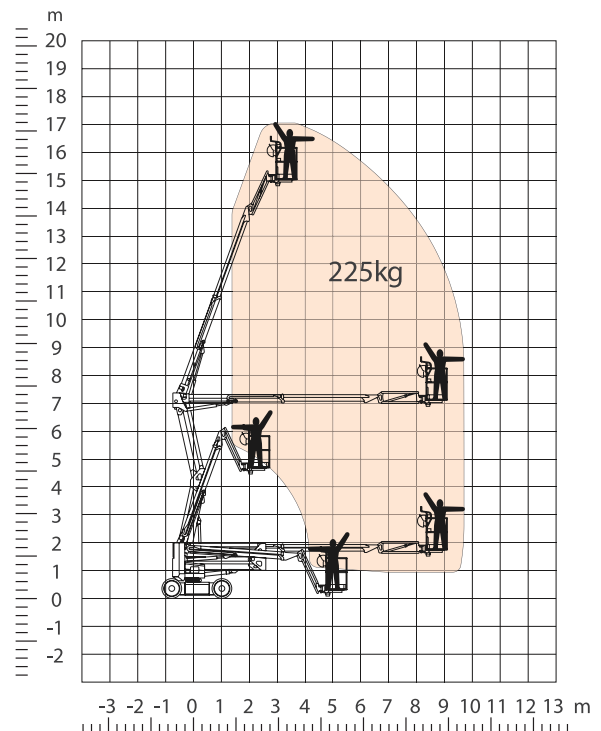
Mietnummer	982303
Arbeitshöhe (m)	17,00
Plattformhöhe (m)	15,00
Reichweite (m)	9,70
Durchfahrthöhe (m)	7,00
Plattformkapazität (kg)	227
Plattfordrehung (°)	180
Jib-Schwenkbereich (°)	-65°~65°
Schwenkbereich Drehteller (m)	355° nicht kontinuierlich
Plattformabmessungen L x B (m)	1,45 x 0,76
Bodenfreiheit (m)	0,13
Wendekreis (innen-außen) (m)	2,17/3,14
Radstand (m)	1,80
Neigungswinkel (%)	25
Gewicht (kg)	7950
Fahrgeschwindigkeit (km/h)	6

### Abmessungen

Länge (m)	5,06
Breite (m)	1,50
Höhe (m)	2,06

### Leistung

Antrieb	Elektro	
Inhalt des Hydrauliköltanks (l)	40	
Lithium Batterie	48V/300Ah	
Ladergerät	48V/35A	
Motor (fahren)	2x32VAC/3,3kW	
Motor (heben)	48V/3,8kW	



- ✔ Emissionsfrei
- ✔ Fahrbar in voller Höher
- ✔ Zweiradantrieb
- ✔ Selbstnivellierende Plattform