



# **Neu in der Flotte!**

**BA36RT & BA36ERT**

*Gelenkteleskopbühnen*



Große  
Unterflur-Reichweite



Allradantrieb &  
-lenkung



Max. Steigfähigkeit 45%

# Neu in der Flotte!

## BA36RT & BA36ERT Gelenkteleskopbühnen



Die Gelenkteleskopbühnen von Dingli BA36RT & BA36ERT bieten ultimative Freiheit in Höhe und Reichweite. Mit einer beeindruckenden **Arbeitshöhe von ca. 36 Metern** und einer großen horizontalen Reichweite bieten diese Maschinen maximale Flexibilität, beispielsweise auf Bau- oder Wartungsbaustellen. Dank Allradantrieb und -lenkung ist das Manövrieren auf unebenem Gelände komfortabel und sicher. Die innovative Spurverbreiterung sorgt für optimale Stabilität und maximale Wendigkeit.

Diese Arbeitsbühnen sind mit einem effizienten Dieselmotor gemäß den neuesten Stage-V-Emissionsnormen oder als 100 % elektrische Ausführung mit leistungsstarker Lithium-Batterie erhältlich, die einen vollen Arbeitstag garantiert.



Große  
Unterflur-Reichweite




Allradantrieb &  
-lenkung



Max. Steigfähigkeit 45%

### Technische Daten

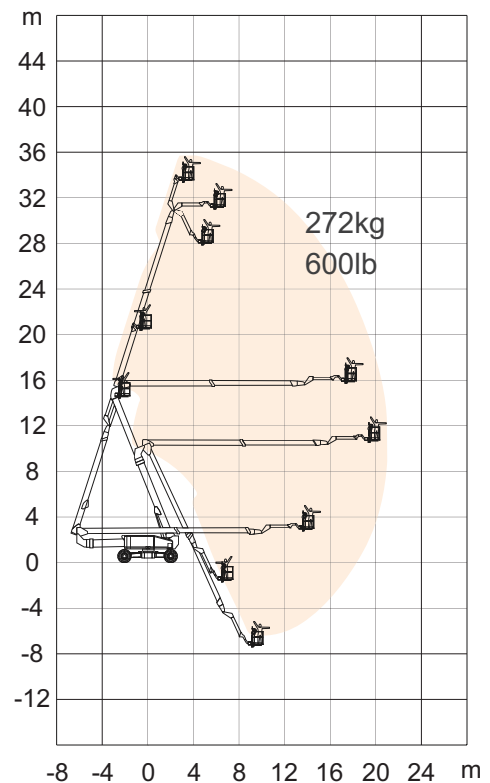
	BA36RT	BA36ERT 
Mietnummer	982535	982336
Arbeitshöhe (m)	36,20	36,20
Plattformhöhe (m)	34,20	34,20
Reichweite (+0,6m) (m)	21,31	21,31
Übergreifhöhe (m)	15,75	15,75
Unterflur-Reichweite (m)	4,37	4,37
Plattformkapazität (kg)	272	272
Hecküberhang (Ausleger ausgef.) (m)	1,22	1,22
Hecküberhang (Ausleger eingef.) (m)	4,26	4,26
Plattformrotation (°)	180	180
Jib-Schwenkbereich (°)	226	226
Schwenkbereich Drehteller (°)	360° kontinuierl.	360° kontinuierl.
Plattformabmessungen L x B (m)	2,44 x 0,91	2,44 x 0,91
Bodenfreiheit (m)	0,40	0,40
Wendekreis (Achsenbreite) (m)	2,99/5,41	2,99/5,41
Wendekreis (Achsen schmal) (m)	8,27/10,85	8,27/10,85
Radstand (Achsen breit) (m)	4,07	4,07
Radstand (Achsen schmal) (m)	4,27	4,27
Steigfähigkeit (%)	45	45
Gewicht (kg)	22.070	22.070
Fahrgeschwindigkeit (km/h)	6	6
Maximale Schräglage	5°	5°





### Abmessungen

Länge (m)	11,91	11,91
Breite (Achsen breit) (m)	4,17	4,17
Breite (Achsen schmal) (m)	2,44	2,44
Höhe (m)	3,03	3,03

### Leistung

Antrieb	Diesel 75 PS	Elektro
Hydrauliköltank(l)	230	230
Kraftstofftank (l)	135	-
Lithiumbatterie	-	228Ah/358,4V
Ladegerät	-	16A/32A



-  Große Unterflur-Reichweite
-  Fahrbar in voller Höhe
-  Hohe Bodenfreiheit
-  Patentierte Achsverbreiterung