



Neu in der Flotte!

ZA32J

Gelenkteleskopbühne



Große
UnterflurReichweite



Allradantrieb



Max. Steigfähigkeit 45%

Neu in der Flotte!

ZA32J

Gelenkteleskopbühne



Die dieselbetriebene Gelenkteleskopbühne ZA32J wurde für Spitzenleistungen in großer Höhe entwickelt. Mit einer beeindruckenden Arbeitshöhe von 33,85 Metern und einer horizontalen Reichweite von bis zu 21,17 Metern ist diese Arbeitsbühne äußerst vielseitig einsetzbar. Die vollständig drehbare Plattform garantiert maximale Bewegungsfreiheit und Effizienz, selbst in den komplexesten Arbeitsumgebungen.

Einzigartig ist die außergewöhnlich Große Unterflur-Reichweite von bis zu 5,7 Metern, wodurch auch anspruchsvolle Arbeiten nach unten kein Hindernis darstellen. Die ideale Wahl für Profis, die keine Kompromisse bei Leistung, Reichweite und Vielseitigkeit eingehen wollen.



Große
UnterflurReichweite



Allradantrieb



Max. Steigfähigkeit 45%

Technische Daten

ZA32J

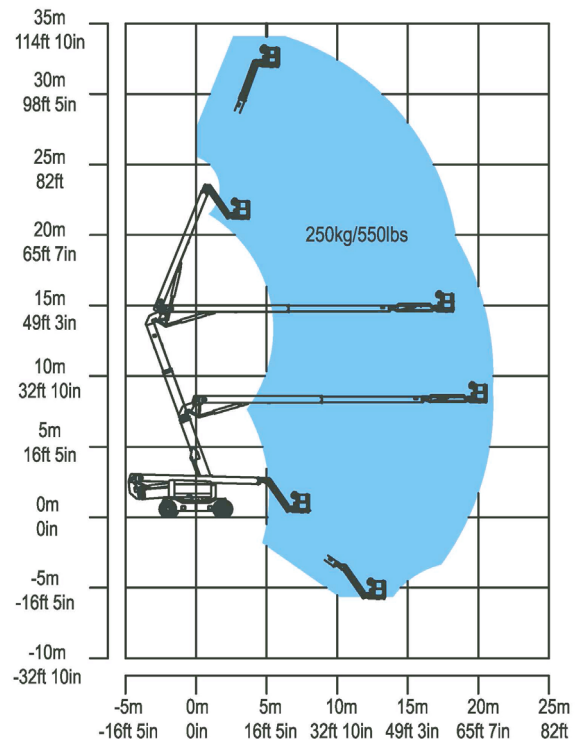
Mietnummer	982534
Arbeitshöhe (m)	33,85
Plattformhöhe (m)	31,85
Übergreifhöhe (m)	14,52
Reichweite (m)	21,17
Plattformkapazität (kg)	250
Schwenkbereich (°)	360 kontinuierlich
Plattformrotation (°)	90
Plattformabmessungen L x B (m)	2,44 x 0,91
Bodenfreiheit (m)	0,42
Wendekreis (innen/außen) (m)	7,7/3,3 - 10,8/8,2
Radstand (m)	3,81
Steigfähigkeit (%)	45
Gewicht (kg)	19.200
Geschwindigkeit (km/h)	5,2
Windgeschwindigkeit (m/s)	12,5

Abmessungen

Länge (m)	12,6
Breite (m)	2,49
Höhe (m)	3,10

Energieversorgung

Antrieb	Diesel
Hydraulikölbehältervolumen (l)	200
Tankinhalt (l)	200



- ✓ Große Unterflur-Reichweite
- ✓ Fahrbar in voller Arbeitshöhe
- ✓ Hohe Bodenfreiheit
- ✓ Für den Außeneinsatz geeignet