



ET18

Mini-pelles sur chenilles Conventional Tail



ET 18 - L'indispensable pour votre activité

Avec la nouvelle génération de modèles dans la catégorie 1,7 à 2,4 tonnes, Wacker Neuson établit de nouvelles références en matière de pelles compactes. Des innovations ayant fait leurs preuves ont été conservées et combinées avec des approches de développement complètement innovantes. Le résultat est une nouvelle catégorie de machines jusque dans les moindres détails. Cela promet un plus en efficacité et en performance.

- Une cabine innovante complètement réagencée : La cabine perfectionnée et l'intérieur complètement réagencé de la gamme ET s'imposent comme nouvelle référence en matière de visibilité, de sécurité et de confort d'utilisation.
- Puissance et efficacité : Les moteurs diesel à grosse cylindrée et le nouveau système hydraulique innovant s'imposent comme nouvelles références en matière d'utilisation.
- Possibilités maximales d'alimentation avec jusqu'à 4 circuits hydrauliques additionnels : Tous les modèles de la série ET peuvent être dotés avec jusqu'à 4 circuits hydrauliques additionnels en départ usine.
- Train de chaînes optimisé par modèle, polyvalent et stable : Car ce sont les seuls critères qui garantissent une stabilité maximale et une meilleure tenue de route au quotidien.
- Flèche optimisée pour chaque modèle avec différentes longueurs de balanciers : L'équipement puissant doté de deux longueurs de balanciers au choix en option permet d'obtenir des forces et des valeurs d'excavation optimales.



Caractéristiques techniques

Caractéristiques techniques

Poids de transport min.	1.610 kg
Poids opérationnel min.	1.745 kg
Force d'arrachement max., selon ISO 6015	11,59 kN
Force d'arrachement max., selon ISO 6015	1.857 daN
Profondeur de fouille	2.100 mm
Hauteur de déversement max.	2.500 mm
Rayon de fouille	3.800 mm
L x l x H min.	3 800 x 990 x 2 290 mm

Caractéristiques du moteur

Fabricant du moteur	Yanmar
Type de moteur	3TNV76
Moteur	Moteur diesel 3 cylindres à refroidissement eau
Cylindrée	1.116 cm ³
Régime	2.200 1/min
Puissance du moteur selon ISO	13,4 kW
Batterie Tension	44 Ah
Capacité du réservoir	24 l

Installation hydraulique

Pompe de travail	Pompe double à cylindrée variable dotée de 2 pompes à engrenage
Rendement max.	73 l/min
Pression de service pour les fonctions de travail et de translation	200 bar
Pression de service Rotation	125 bar
Régime Tourelle	10 1/min
Réservoir hydraulique Contenu	19 l

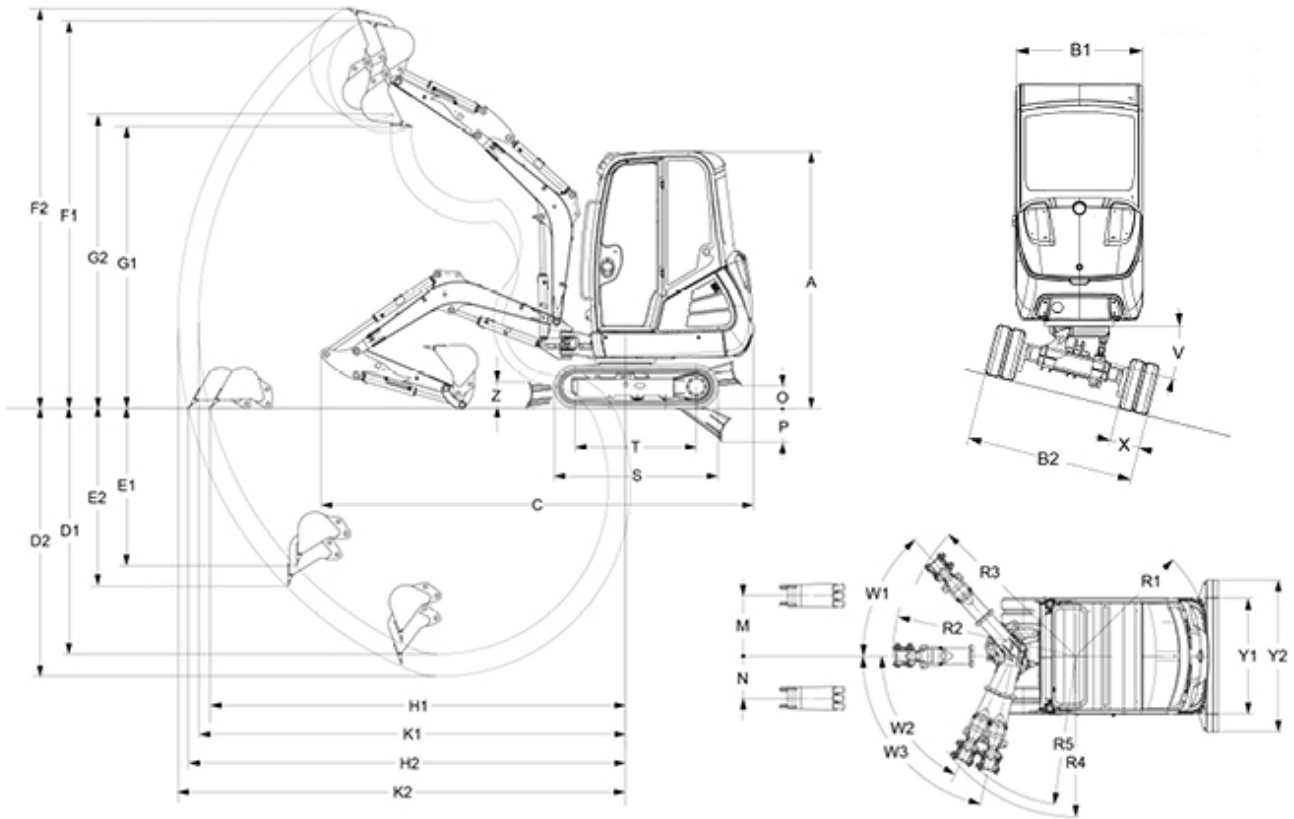
Entraînement

Vitesse de déplacement max.	5,3 km/h
Pente franchissable max.	58 %
Largeur des chenilles	230 mm



Garde au sol Train de chaînes standard	210 mm
Lame niveleuse	
Largeur	990 mm
Hauteur	230 mm
Course au-dessus du sol Lame version standard	200 mm
Course en-dessous du sol Lame version standard	320 mm
Niveau sonore	
Niveau sonore (LwA) selon 2000/14/CE	93 dB(A)
Cabine - Niveau de pression acoustique LpA selon ISO 3064/6394	77 dB(A)

Dimensions



A	Hauteur	2.290 mm
B1	Largeur tourelle	990 mm
B2	Largeur châssis conventionnel	990 mm
B2	Largeur châssis conventionnel (seulement châssis télescopique)	1.300 mm
C	Longueur de transport	3.855 mm
D1	Profondeur de fouille max., BC	2.200 mm
D2	Profondeur de fouille max., BL	2.400 mm
E1	Profondeur d'attaque max., BC, verticale	1.420 mm
E2	Profondeur d'attaque max., BL, verticale	1.610 mm
F1	Hauteur d'attaque max., BC	3.450 mm
F2	Hauteur d'attaque max., BL	3.560 mm
G1	Hauteur de déversement max., BC	2.500 mm
G2	Hauteur de déversement max., BL	2.620 mm



K1	Rayon de fouille max., BC	3.800 mm
K2	Rayon de fouille max., BL	4.000 mm
H1	Portée max., BC, au sol	3.700 mm
H2	Portée max., BL, au sol	3.900 mm
R1	Rayon arrière mini de pivotement	1.160 mm
M	Déport de flèche max. du godet du côté droit (au milieu du godet)	520 mm
N	Déport de flèche max. du godet du côté gauche (au milieu du godet)	360 mm
O	Hauteur de levage max. de la lame (au dessus du niveau du sol), BC	200 mm
O	Hauteur de levage max. de la lame (au dessus du niveau du sol), BL	300 mm
P	Profondeur de fouille max. de la lame (sous le niveau du sol), BC	320 mm
P	Profondeur de fouille max. de la lame (sous le niveau du sol), BL	380 mm
R2	Rayon d'orientation de la flèche au centre	1.580 mm
R3	Rayon d'orientation de la flèche à droite	1.500 mm
R4	Rayon d'orientation de la flèche à gauche butée	1.380 mm
R5	Rayon d'orientation de la flèche max. du godet à gauche	1.280 mm
S	Longueur totale châssis (châssis standard)	1.460 mm
S	Longueur totale châssis (châssis télescopique)	1.605 mm
T	Longueur châssis roue de guidage dentée Turas (châssis standard)	1.080 mm
T	Longueur châssis roue de guidage Turas (châssis télescopique)	1.225 mm
W1	Angle d'orientation max. du système de bras vers la droite	48 °
W2	Angle d'orientation max. du système de bras vers la gauche butée	64 °
W3	Angle d'orientation max. du système de bras vers la gauche	77 °
X	Largeur des chenilles	230 mm
Y1	Largeur lame niveleuse	990 mm
Y2	Largeur lame niveleuse avec élargissement (seulement châssis	1.300 mm
Z	Hauteur lame niveleuse	230 mm

BC...Balancier court, BL...Balancier long



Remarque

Nous attirons votre attention sur le fait que l'offre produits peut varier d'un pays à l'autre. Dans ces conditions, les informations et les produits pourraient ne pas être valables dans votre pays. Vous pouvez consulter le manuel d'utilisation pour plus d'informations concernant la puissance du moteur ; la puissance effective peut varier selon des conditions d'utilisation spécifiques.

Sous réserve de modifications et d'erreurs. Images similaires.

Copyright © 2015 Wacker Neuson SE.