



ET20

Rupsgraafmachines met conventionele achterkant



ET20 de evolutie binnen uw sector.

In de nieuwe generatie modellen in de klasse van 1,7 tot 2,4 ton zet Wacker Neuson de nieuwe norm voor compacte graafmachines. Beproefde innovaties zijn in ere gehouden en gecombineerd met volledig nieuwe ontwikkelingen. Het resultaat is een tot in de kleinste details vernieuwde klasse machines. Dat belooft extra efficiëntie en prestatievermogen.

- Innovatieve cabine met nieuwe vormgeving: de verder uitontwikkelde en van binnen volledig nieuw vormgegeven cabine van de ET-serie zet de nieuwe norm op het gebied van overzichtelijkheid, veiligheid en gebruiksgemak.
- Prestatievermogen en efficiëntie: de dieselmotoren met een grote inhoud en het nieuwe innovatieve hydraulicasysteem zetten de nieuwe norm in het gebruik.
- Maximale aansluitingsmogelijkheden met tot 4 extra hydraulische krenge: bij alle modellen uit de ET-serie kunnen af fabriek tot 4 extra hydraulische krenge worden gekozen.
- Voor het model geoptimaliseerd, veelzijdig en stevig onderstel: alleen dat garandeert optimale stabiliteit en de beste rij-eigenschappen bij de dagelijkse werkzaamheden.
- Voor het model geoptimaliseerd hefsysteem met verschillende lepelstelen: door het sterke armsysteem met twee optioneel selecteerbare lepelsteellengtes worden met ieder apparaat de optimale graafkracht en graafwaarden gerealiseerd.



Technische gegevens

Bedrijfsgegevens

Transportgewicht min.	1.880 kg
Bedrijfsgewicht min.	2.025 kg
Scheurkracht max., conform ISO 6015	13,08 kN
Uitbreekkracht max., conform ISO 6015	1.899 daN
Graafdiepte	2.400 mm
Uitkiephoogte max.	2.720 mm
Graafstraal	4.130 mm
L x B x H min.	4,030 x 990 x 2,295 mm

Motorgegevens

Motorfabrikant	Yanmar
Motortype	3TNV76
Motor	Watergekoelde 3-cilinder-dieselmotor
Cilinderinhoud	1.116 cm ³
Toerental	2.200 1/min
Motorvermogen conform ISO	13,4 kW
Batterij Spanning	44 Ah
Tankinhoud	24 l

Hydraulische installatie

Pomp	Dubbele verstelpomp met 2 tandwielpompen
Afgeleverd vermogen max.	73 l/min
Bedrijfsdruk voor werk- en rijhydraulica	200 bar
Bedrijfsdruk Draaiwerk	150 bar
Toerental Bovenwagen	10 1/min
Hydrauliektank Inhoud	19 l

Onderstel

Rijsnelheid max.	4,1 km/h
Klimvermogen max.	58 %
Kettingbreedte	250 mm



Bodemvrijheid 170 mm

Blad

Breedte 990 mm

Hoogte 220 mm

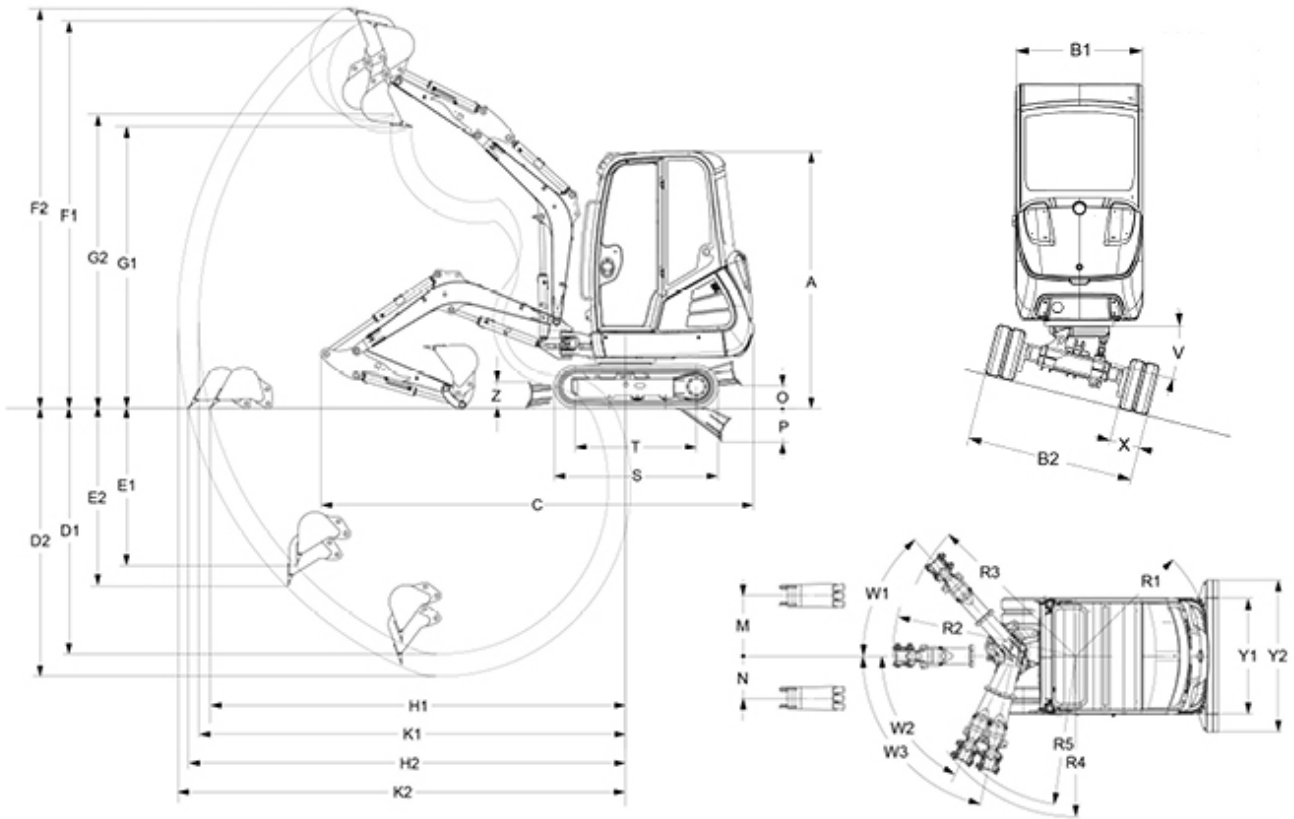
Slag boven graafdiepte standaard plaat 220 mm

Slag onder graafdiepte standaard plaat 300 mm

Geluidsniveau

Geluidsniveau (LwA) conform 2000/14/EG 93 dB(A)

Cabine - Geluidsdrukniveau LpA conform ISO 6394 77 dB(A)

Afmetingen


A	Hoogte	2.295 mm
B1	Breedte bovenwagen	990 mm
B2	Breedte Min., onderwagen	990 mm
B2	Breedte Max., onderwagen (alleen bij uitschuifbare onderwagen)	1.300 mm
C	Transportlengte	4.050 mm
D1	Graafdiepte Max., korte lepelsteel	2.490 mm
D2	Graafdiepte Max., lange lepelsteel	2.690 mm
E1	Insteekdiepte Max., verticale, korte lepelsteel	1.670 mm
E2	Insteekdiepte Max., verticale, lange lepelsteel	1.850 mm
F1	Insteekhoogte Max., korte lepelsteel	3.840 mm
F2	Insteekhoogte Max., lange lepelsteel	3.960 mm
G1	Uitkiephoogte Max., korte lepelsteel	2.720 mm
G2	Uitkiephoogte Max., lange lepelsteel	2.840 mm



K1	Graafstraal Max., korte lepelsteel	4.130 mm
K2	Graafstraal Max., lange lepelsteel	4.330 mm
H1	Reikwijdte Max., op maaiveldhoogte, korte lepelsteel	4.030 mm
H2	Reikwijdte Max., op maaiveldhoogte, lange lepelsteel	4.230 mm
R1	Draaistraal achtersteven Min.	1.160 mm
M	Verplaatsing kraanarm Max. giekverstelling naar het midden van de lepel rechts	520 mm
N	Verplaatsing kraanarm Max. giekverstelling naar het midden van de lepel links	360 mm
O	Hijshoogte Max. hefhoogte v/h schuifbord (kort) boven het maaiveld	220 mm
O	Hijshoogte Max. hefhoogte v/h schuifbord (lang) boven het maaiveld	300 mm
P	Graafdiepte Max. schraapdiepte v/h schuifbord (kort) onder het maaiveld	300 mm
P	Graafdiepte Max. schraapdiepte v/h schuifbord (lang) onder het maaiveld	360 mm
R2	Zwenkradius kraanarm midden	1.660 mm
R3	Zwenkradius kraanarm rechts	1.580 mm
R4	Zwenkradius kraanarm tot aanslag links	1.450 mm
R5	Zwenkradius kraanarm links	1.350 mm
S	Lengte	1.710 mm
T	Lengte Totale, v/h loopwerk afstand hart rijmotor-hart spanwiel (standaard onderwagen)	1.325 mm
W1	Draaihoek Max., v/h armsysteem naar rechts	48 °
W2	Draaihoek Max., v/h armsysteem naar links aanslag	64 °
W3	Draaihoek Max., v/h armsysteem naar links	77 °
X	Kettingbreedte	250 mm
Y1	Breedte schuifbord	990 mm
Y2	Breedte schuifbord incl. verlenging (alleen bij uitschuifbare onderwagen)	1.300 mm
Z	Hoogte schuifbord	230 mm

Attentie

Houdt er alstublieft rekening mee dan het productgamma kan verschillen per land. Het is mogelijk dat bepaalde producten niet beschikbaar zijn in uw land. Informatie over geschikte toebehoren vindt u op onze website. Voor meer informatie over het motorvermogen, gelieve de handleiding te raadplegen. De werkelijke vermogensuitgang kan naargelang specifieke bedrijfsomstandigheden variëren.

Wijzigingen en vergissingen onder voorbehoud. Afbeeldingen idem.

Copyright © 2015 Wacker Neuson SE.