

ATLAS

15,7 T - 95 KW (130 PK)

150W

STABIEL. STERK. PRODUCTIEF.

MOBIELE GRAAFMACHINE



ATLAS

150W







1 Hoge opbreekkracht.

2 Sterke maar ranke giek zorgt voor uitstekende prestaties en stabiliteit.

3 Slijtvast verzinkte pennen voor gegarandeerd doorsmeren

14 Smeerpunten van de giek verzameld naar 1 punt welke eenvoudig te smeren is.

13 Compacte machine.

12 Standaard proportionele bediening op rechter joystick.

4

Stuurblok onder de motorkap geplaatst voor beter zicht naar rechts.

5

Ruime geluidsarme panoramische cabine met luchtgeveerde stoel.

6

Lage motorkap in combinatie met veel glas in de cabine voor een uitstekend zicht rondom.

7

Camera geïntegreerd in contragewicht.

8

Moderne kleurstelling.

11

Moderne Deutz motoren met meer vermogen die voldoen aan strengste emissie en geluidnorm.

9

Solide onderwagen met powershift overbrenging en 36 km/u assen.

10

Belangrijk verlaagd brandstofverbruik.



Technische gegevens

MOTOR

Vermogen volgens ISO 9249..... 95 kW (130 PK)	Cilinderinhoud..... 4038 cm ³	Lucht filter Droog luchtfilter
RPM 1800/min ¹	Aantal cilinders 4	Accu 2x 12V / 100 Ah
Merk Tier 4i	Boring en slag 101/126	Dynamo 24V / 55 Ah
Type Turbo/LLK	Koelsysteem Water	Startmotor 24 V / 4 kW

HYDRAULIEK

- AWE 5 systeem (load sensing)
- Lastbegrenzende hoogvolumepomp
- Brandstofbesparend door gecontroleerde vermogensvraag
- Precieze en proportionele onafhankelijke controle
- Primaire en secundaire beveiliging tegen overbelasting
- Nazuigventielen voor elke werkmodus
- Lasthoudend- en fijnzakventiel in het hefcircuit
- Slangbreuk op hefcilinders
- Proportionele grijper-, draaifunctie
- 2 extra hydraulische functies (optioneel mogelijk)
- Werkmodus:
 - 3 voorgeprogrammeerde werkmodi (Fine, Eco, Power)
- Max. olieopbrengst 260 l/min
- Max. werkdruk 360 bar

ZWENKWERK

- Zwenk motor: Axiale zuigermotor met een prioriteitsventiel
- Zwenk versnelling: Planetaire transmissie
- Zwenkrem: Automatisch geregeld multi-disc rem
- Max. draaisnelheid 9/min
- Zwenkkoppel 41 kNm

RIJWERK & REMMEN

- Variabele rijmotor
- Power-shift transmissie
- Dubbelwerkende remventielen
- Rijrichting te schakelen in joystick
- Rijsnelheid hoog 35 km/u
- Rijsnelheid laag 5 km/u
- Kruipsnelheid 1 km/u
- Tractie 92.7 kN
- Max. hellingshoek 60%
- Dubbelwerkend remsysteem.....Multi-disc
- ParkeerremMulti-disc

ONDERWAGEN

- 32 t speciale grondverzetassen
- Stuuras met automatische stabilisatie
- 8 banden 10.00 - 20
- Diverse banden leverbaar op aanvraag

VULHOEVEELHEDEN

- Brandstoftankinhoud 247 liter
- Koelsysteem 35 liter
- Motor olie 10 liter
- Hydraulische tank 180 liter
- Hydraulisch systeem 220 liter

CABINE

- Voldoet aan de nieuwste veiligheidsnorm
- Extra grote instap
- Veel beenruimte
- Uitstekend zicht rondom
- Radiovoorbereiding incl. mute-functie
- **BEDIENING:**
 - Ergonomische joysticks met proportionele schuifknop
 - Slanke stuurkolom hoogte/afstand verstelbaar
 - Indicatie, controle en bedieningsschakelaars overzichtelijk en gemakkelijk te bedienen
- **CLIMATE CONTROL:**
 - Standaard uitgerust met airco
 - Zeer goede luchtcirculatie
- **BESTUURDERSSTOEL:**
 - Luchtgeveerde comfortstoel (optioneel stoelverwarming)
 - Armeleuningen en lendesteun
 - Stoelverstelbaar onafhankelijk van console
- **DISPLAY:**
 - Bedieningsdata verschijnen in display
 - Automatisch systeem voor monitoren, waarschuwen opslag van data
- **GELUIDSDRUKNIVEAU:**
 - ISO 6396 (LpA) in cabine 74 dB(A)
 - 2000/14EG (LwA) omgevingsgeluid 98 dB(A)

Uitrusting

WERKGEWICHT	Monogiek 4,32 m (C6.3M)		Verstelgiek Basis arm 1,87 m (C6.41) Giek 3,10 m (C6.46)	
	Lepelsteel 2,15 m (D6.2)	Lepelsteel 2,65 m (D6.3)	Lepelsteel 2,15 m (D6.2)	Lepelsteel 2,65 m (D6.3)
Schuifblad	15,3 t	15,4 t	15,6 t	15,7 t
Schuifblad met steunpoten	16,3 t	16,4 t	16,7 t	16,8 t
4 steunpoten	16,5 t	16,6 t	16,9 t	17,0 t

Werkgewicht incl. bestuurder, brandstof en oliën plus 1.0 ton voor toebehoren.

Uitvoering

Atlas 150W basismachine (combineerbaar)

<ul style="list-style-type: none"> Mobiele graafmachine met schuifbord en 2 hefcilinders (A5.2) 	STANDAARD UITGEVOERD MET:	<ul style="list-style-type: none"> Zitting is apart van het console verschuifbaar
<ul style="list-style-type: none"> Mobiele graafmachine met 4 steunpoten en 2 hefcilinders (A5.3) 	Motor:	<ul style="list-style-type: none"> Ruiten in de cabine zijn getint en warmtewerend
<ul style="list-style-type: none"> Mobiele graafmachine met schuifblad aan starre-as zijde, 2 steunpoten aan stuuras zijde en 2 hefcilinders (A5.33) 	<ul style="list-style-type: none"> Automatische stationair regeling 	<ul style="list-style-type: none"> Achteruitkijkcamera incl. 5" LCD Kleurendisplay in de cabine
<ul style="list-style-type: none"> Mobiele graafmachine met schuifblad aan stuuras zijde, 2 steunpoten aan starre-as zijde en 2 hefcilinders (A5.35) 	<ul style="list-style-type: none"> Brandstof voorfilter 	<ul style="list-style-type: none"> Automatisch rijden met cruise control
* APS =	<ul style="list-style-type: none"> Goede toegankelijkheid van motorruimte 	<ul style="list-style-type: none"> Gebruikgegevens uitleesbaar op display Voorbereiding voor elektrische koelbox Diverse opslag opties

GIEKUITRUSTING:

- Monogiek met knikcilinder 4.320mm (C6.3M)
- Hydraulisch verstelbare giek bestaande uit basisarm 1.870mm (6.41), stelcilinder, arm van 3.100mm (C6.46) en knikcilinder

HYDRAULIEK:

- Grijper/draai functie proportioneel op linker joystick
- Noodbediening
- Slangbreuk op de hefcilinders
- Grenslast regeling
- Cilinders uitgevoerd met einddemping

LEPELSTEEEL:

- Lepelsteel 2.150 mm (D6.2)
- Lepelsteel 2.650 mm (D6.3)

UITRUSTING:

- Glijlagers in de knik-en bakcilinders
- Smeerpunten verzameld van de draaikrans en giek

BAKCILINDER :

- Bakcilinder met kinematiek

CABINE:

- Automatische airconditioning (Climate Control)
- Slanke in hoogte- en in "afstand" te verstellen stuurkolom

ONDERWAGEN:

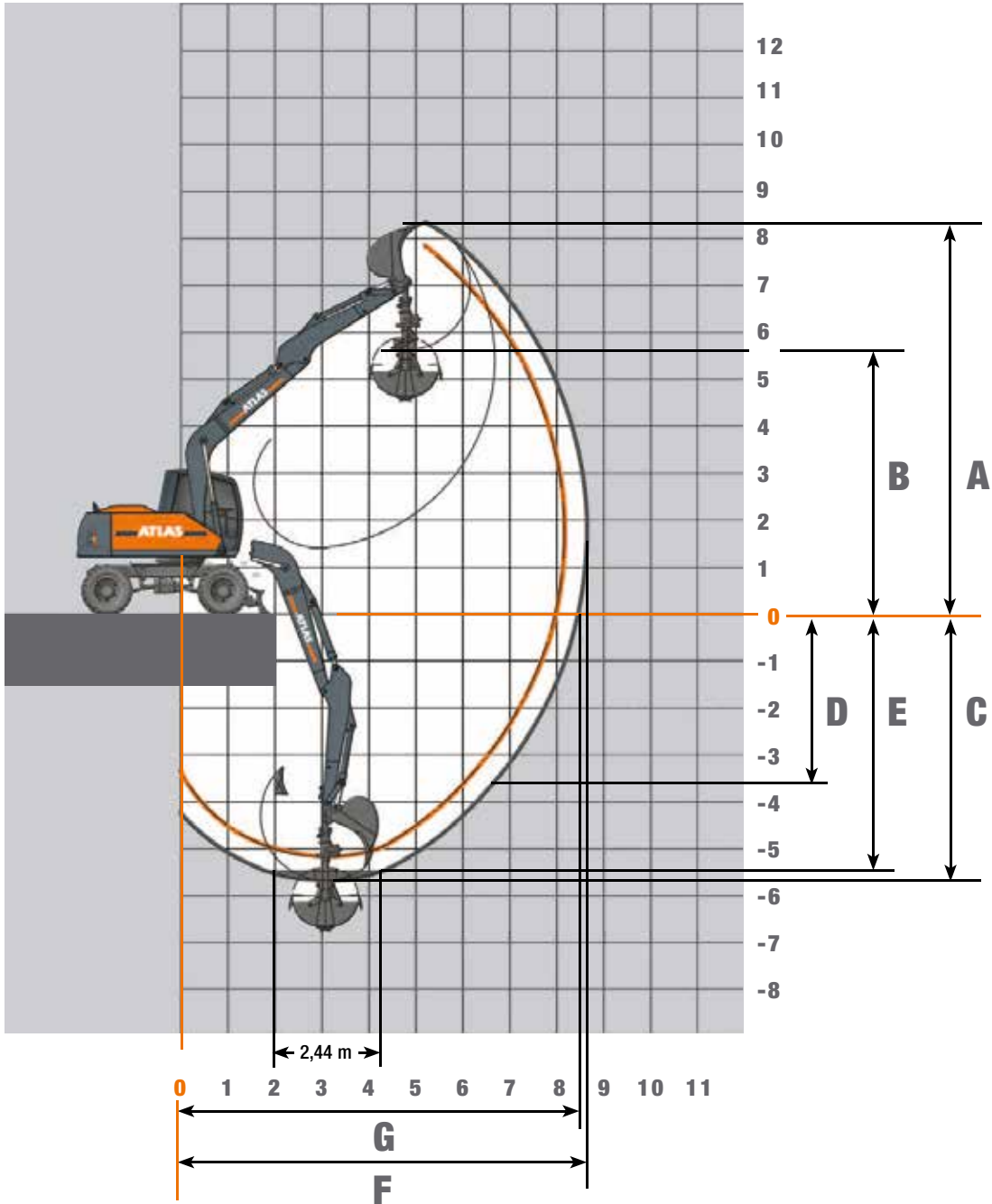
- Lastgeschakelde transmissie "power shift" Lamellenremmen in oliebad van de wielnaaf
- 1 Gereedschapskist aan de onderwagen

Opties

MOTOR:	UITRUSTING:	<ul style="list-style-type: none"> Werkverlichting, LED of Xenon uitgevoerd GPS/GSM Telemetriebox voor aflezen van gebruiksgegevens op de pc Bediening van schuifblad of steunpoten via proportionele schuifknop in joystick
<ul style="list-style-type: none"> Brandstofvulpomp 	<ul style="list-style-type: none"> Centrale smering 	
<ul style="list-style-type: none"> Toerental bediening door draaiknop 		
<ul style="list-style-type: none"> Stand kachel Koud start hulp 	CABINE:	ONDERWAGEN:
	<ul style="list-style-type: none"> Cabine bescherming Zwaailamp Verwarme stoel 	<ul style="list-style-type: none"> Verbrede assen, (totaal breedte 2.750mm) Verbreed schuifblad (2.750mm)
HYDRAULIEK:	<ul style="list-style-type: none"> Radio / CD/MP3, Aux in en USB 	<ul style="list-style-type: none"> Diverse banden op aanvraag
<ul style="list-style-type: none"> Bediening van steunpoten voor en achter apart bediend Bediening van steunpoten per stuk apart bediend Bio olie 	<ul style="list-style-type: none"> Cabineverhoging Electrische koelbox 	<ul style="list-style-type: none"> Bescherming van aandrijving

MEERDERE OPTIES TE VINDEN IN DE PRIJSLIJST

Werkbereik Monogiek 4,32 m (C6.3M)



ARMLENGTE	2,15 m (D6.2)	2,65 m (D6.3)
A Max. graafhoogte	8,10 m	8,35 m
B Max. storthoogte	5,35 m	5,65 m
C Max. graafdiepte	5,20 m	5,70 m
D Max. graafdiepte voor verticale wand	3,00 m	3,55 m
E Max. graafdiepte voor 2.440 mm vlakke vloer	4,95 m	5,50 m
F Max. graafbereik	8,20 m	8,70 m
G Max. graafbereik op maaiveldhoogte	8,05 m	8,50 m
Max. bakkracht	130 kN	130 kN
Max. armkracht	82 kN	72 kN

Eenheid is uitgerust met monogiek 4,32 m (C6.3M)

Hijscapaciteiten Monogiek 4,32 m (C6.3M)

Hijscapaciteiten Monogiek 4,32 m (C6.3 M) met lepelsteel 2,15 m (D6.2). Max. bereik 8,20 m

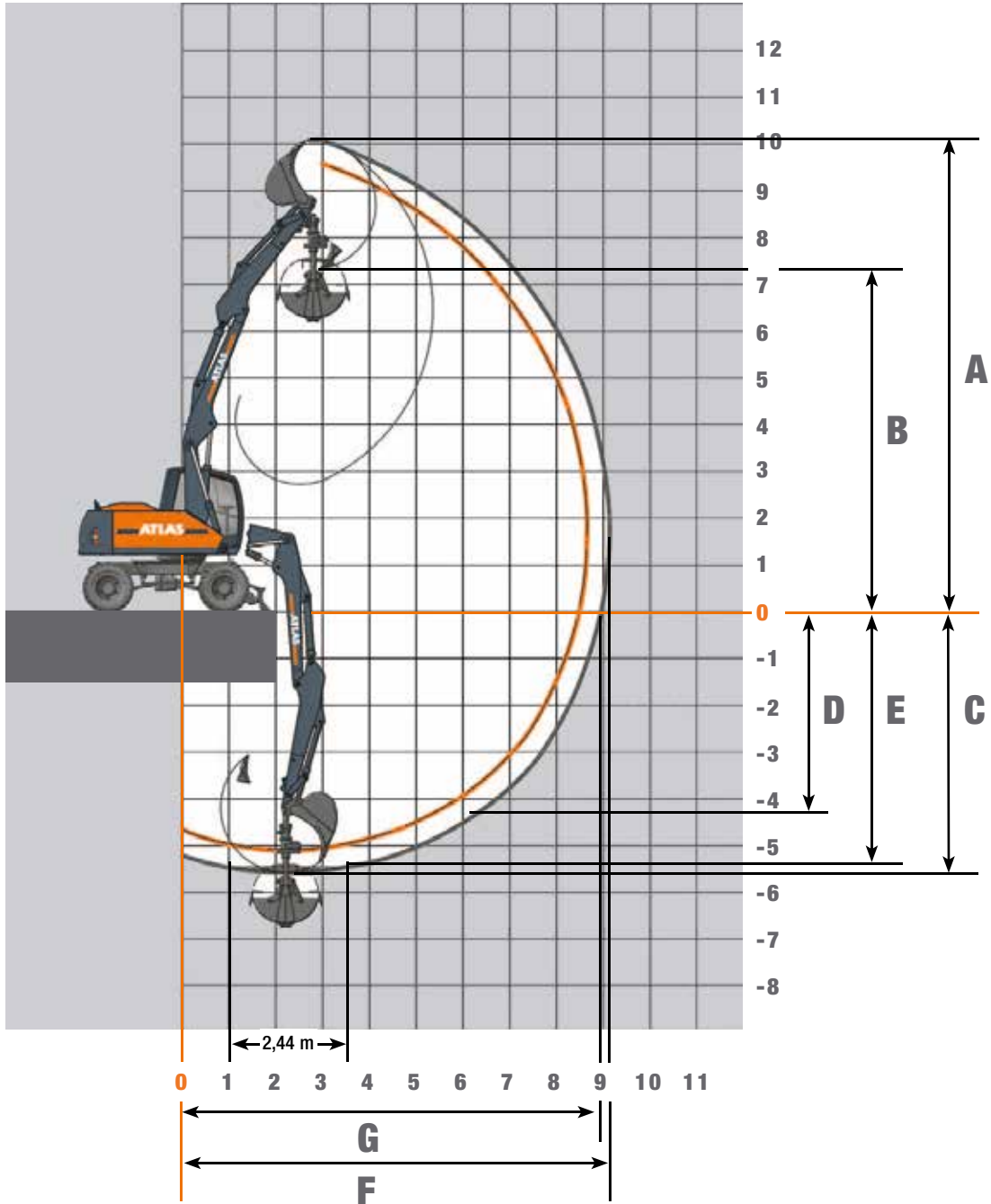
Hoogte	Onderwagen type	3,0 m		4,5 m		6,0 m		7,5 m	
		VOOR	ZIJDELINGS	VOOR	ZIJDELINGS	VOOR	ZIJDELINGS	VOOR	ZIJDELINGS
+6,0 m	Schuifblad omhoog								
	Schuifblad naar beneden								
	Schuifblad en stabilisator naar beneden								
	Stabilisator naar beneden								
+4,5 m	Schuifblad omhoog					3927*	2504		
	Schuifblad naar beneden					3927*	2750		
	Schuifblad en stabilisator naar beneden					3927*	3927*		
	Stabilisator naar beneden					3927*	3902		
+3,0 m	Schuifblad omhoog			5001*	3691	4117*	2445		
	Schuifblad naar beneden			5001*	4074	4117*	2690		
	Schuifblad en stabilisator naar beneden			5001*	5001*	4117*	4117*		
	Stabilisator naar beneden			5001*	5001*	4117*	3838		
+1,5 m	Schuifblad omhoog			5899*	3443	4050	2348		
	Schuifblad naar beneden			5899*	3820	4438*	2591		
	Schuifblad en stabilisator naar beneden			5899*	5899*	4438*	4329		
	Stabilisator naar beneden			5899*	5628	4438*	3733		
0 m	Schuifblad omhoog	7470*	5750	6036	3292	3973	2280		
	Schuifblad naar beneden	7470*	6523	6289*	3665	4551*	2521		
	Schuifblad en stabilisator naar beneden	7470*	7470*	6289*	6289*	4551*	4252		
	Stabilisator naar beneden	7470*	7470*	6289*	5459	4551*	3658		
-1,5 m	Schuifblad omhoog	8854*	5814	5928*	3283				
	Schuifblad naar beneden	8854*	6590	5928*	3655				
	Schuifblad en stabilisator naar beneden	8854*	8854*	5928*	5928*				
	Stabilisator naar beneden	8854*	8854*	5928*	5448				
-3,0 m	Schuifblad omhoog	6451*	6012	4112*	3422				
	Schuifblad naar beneden	6451*	6451*	4112*	3798				
	Schuifblad en stabilisator naar beneden	6451*	6451*	4112*	4112*				
	Stabilisator naar beneden	6451*	6451*	4112*	4112*				

Hijscapaciteiten Monogiek 4,32 m (C6.3M) met lepelsteel 2,65 m (D6.3). Max. bereik 8,70 m

Hoogte	Onderwagen type	3,0 m		4,5 m		6,0 m		7,5 m	
		VOOR	ZIJDELINGS	VOOR	ZIJDELINGS	VOOR	ZIJDELINGS	VOOR	ZIJDELINGS
+6,0 m	Schuifblad omhoog								
	Schuifblad naar beneden								
	Schuifblad en stabilisator naar beneden								
	Stabilisator naar beneden								
+4,5 m	Schuifblad omhoog					3542*	2554		
	Schuifblad naar beneden					3542*	2802		
	Schuifblad en stabilisator naar beneden					3542*	3542*		
	Stabilisator naar beneden					3542*	3542*		
+3,0 m	Schuifblad omhoog			4554*	3756	3836*	2469		
	Schuifblad naar beneden			4554*	4142	3836*	2715		
	Schuifblad en stabilisator naar beneden			4554*	4554*	3836*	3836*		
	Stabilisator naar beneden			4554*	4554*	3836*	3836*		
+1,5 m	Schuifblad omhoog			5567*	3473	4060	2351		
	Schuifblad naar beneden			5567*	3852	4242*	2595		
	Schuifblad en stabilisator naar beneden			5567*	5567*	4242*	4242*		
	Stabilisator naar beneden			5567*	5567*	4242*	3740		
0 m	Schuifblad omhoog	7879*	5688	6026	3276	3953	2256		
	Schuifblad naar beneden	7879*	6460	6168*	3650	4494*	2498		
	Schuifblad en stabilisator naar beneden	7879*	7879*	6168*	6168*	4494*	4232		
	Stabilisator naar beneden	7879*	7879*	6168*	5447	4494*	3637		
-1,5 m	Schuifblad omhoog	9359*	5690	5958	3220	3933	2238		
	Schuifblad naar beneden	9359*	6463	6079*	3592	4296*	2480		
	Schuifblad en stabilisator naar beneden	9359*	9359*	6079*	6079*	4296*	4212		
	Stabilisator naar beneden	9359*	9359*	6079*	5383	4296*	3617		
-3,0 m	Schuifblad omhoog	7495*	5847	4967*	3300				
	Schuifblad naar beneden	7495*	6627	4967*	3675				
	Schuifblad en stabilisator naar beneden	7495*	7495*	4967*	4967*				
	Stabilisator naar beneden	7495*	7495*	4967*	4967*				

Alle waarden in kilogrammen (kg) zijn vastgesteld aan de hand van ISO 10567 en zijn inclusief een stabiliteitsfactor van 1.33 of 87% van de hydraulische hijscapaciteit.

Werkbereik Verstelbare giek, Arm 1,87 m (C6.41) en giek 3,10 m (C6.46)



ARMLENGTE	2,15 m (D6.2)	2,65 m (D6.3)
A Max. graafhoogte	9,70 m	10,10 m
B Max. storthoogte	6,95 m	7,35 m
C Max. graafdiepte	5,10 m	5,60 m
D Max. graafdiepte voor verticale wand	3,80 m	4,30 m
E Max. graafdiepte voor 2.440 mm vlakke vloer	5,00 m	5,50 m
F Max. graafbereik	8,70 m	9,20 m
G Max. graafbereik op maaiveldhoogte	8,55 m	9,05 m
Max. bakkracht	130 kN	130 kN
Max. armkracht	82 kN	72 kN

Eenheid is uitgerust met standaard verstelbare giek: basis arm 1,87 m (C6.41) en giek 3,10 m (C6.46).

Hijscapaciteiten Verstelbare giek: Arm 1,87 m (C6.41) en giek 3,10 m (C6.46)

Hijscapaciteiten Verstelbare giek: Arm 1,87 m (C6.41) en giek 3,10 m (C6.46) met lepelsteel 2,15 m (D6.2). Max. bereik 8,70 m

Hoogte	Onderwagen type	3,0 m		4,5 m		6,0 m		7,5 m	
		VOOR	ZIJDELINGS	VOOR	ZIJDELINGS	VOOR	ZIJDELINGS	VOOR	ZIJDELINGS
+6,0 m	Schuifblad omhoog			4520*	3985				
	Schuifblad naar beneden			4520*	4342				
	Schuifblad en stabilisator naar beneden			4520*	4520*				
	Stabilisator naar beneden			4520*	4520*				
+4,5 m	Schuifblad omhoog	6478*	6478*	4873*	3916	4036*	2524		
	Schuifblad naar beneden	6478*	6478*	4873*	4257	4036*	2772		
	Schuifblad en stabilisator naar beneden	6478*	6478*	4873*	4873*	4036*	4036*		
	Stabilisator naar beneden	6478*	6478*	4873*	4873*	4036*	3864		
+3,0 m	Schuifblad omhoog	7186*	6624	5565*	3811*	4082	2521		
	Schuifblad naar beneden	7186*	7186*	5565*	4139	4242*	2770		
	Schuifblad en stabilisator naar beneden	7186*	7186*	5565*	5565*	4242*	4242*		
	Stabilisator naar beneden	7186*	7186*	5565*	5565*	4242*	3819		
+1,5 m	Schuifblad omhoog	8536*	6492	5991	3765*	4054	2434		
	Schuifblad naar beneden	8536*	7166	6059*	4091	4406*	2680		
	Schuifblad en stabilisator naar beneden	8536*	8536*	6059*	6059*	4406*	4259		
	Stabilisator naar beneden	8536*	8536*	6059*	5563	4406*	3815*		
0 m	Schuifblad omhoog	9794*	6273	6001	3579	4008	2296		
	Schuifblad naar beneden	9794*	7076	6096*	3962	4426*	2540		
	Schuifblad en stabilisator naar beneden	9794*	9794*	6096*	6096*	4426*	4286		
	Stabilisator naar beneden	9794*	9794*	6096*	5601*	4426*	3687		
-1,5 m	Schuifblad omhoog	10069*	6038	6203	3413	3897	2199		
	Schuifblad naar beneden	10069*	6830	6267*	3792	4165*	2441		
	Schuifblad en stabilisator naar beneden	10069*	10069*	6267*	6267*	4165*	4165*		
	Stabilisator naar beneden	10069*	10069*	6267*	5610	4165*	3581		
-3,0 m	Schuifblad omhoog	9739*	6024	5041*	3292				
	Schuifblad naar beneden	9739*	6815	5041*	3668				
	Schuifblad en stabilisator naar beneden	9739*	9739*	5041*	5041*				
	Stabilisator naar beneden	9739*	9739*	5041*	5041*				

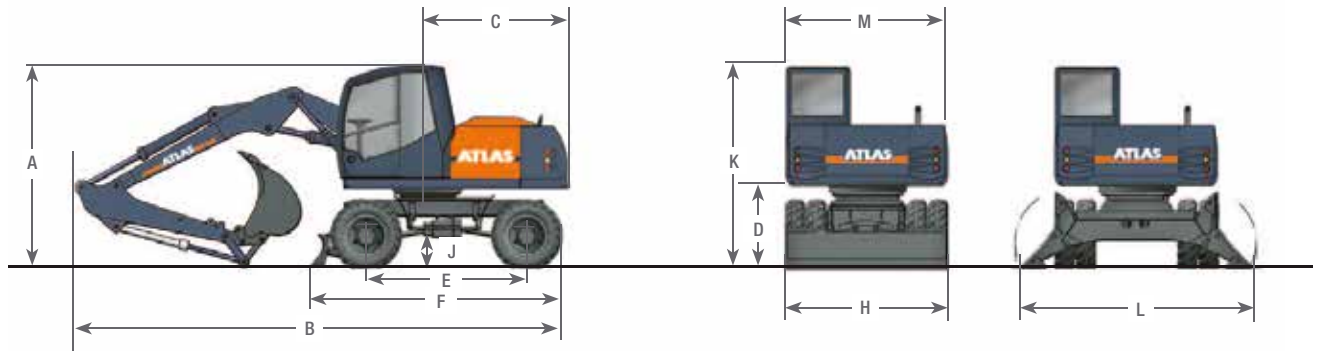
Hijscapaciteiten Verstelbare giek: Arm 1,87 m (C6.41) en giek 3,10 m (C6.46) met lepelsteel 2,65 m (D6.3). Max. bereik 9,20 m

Hoogte	Onderwagen type	3,0 m		4,5 m		6,0 m		7,5 m	
		VOOR	ZIJDELINGS	VOOR	ZIJDELINGS	VOOR	ZIJDELINGS	VOOR	ZIJDELINGS
+6,0 m	Schuifblad omhoog			4131*	4035	3742*	2544		
	Schuifblad naar beneden			4131*	4131*	3742*	2793		
	Schuifblad en stabilisator naar beneden			4131*	4131*	3742*	3742*		
	Stabilisator naar beneden			4131*	4131*	3742*	3742*		
+4,5 m	Schuifblad omhoog			4510*	3943	3802*	2629		
	Schuifblad naar beneden			4510*	4290	3802*	2854		
	Schuifblad en stabilisator naar beneden			4510*	4510*	3802*	3802*		
	Stabilisator naar beneden			4510*	4510*	3802*	3802*		
+3,0 m	Schuifblad omhoog	7065*	6682*	5244*	3808	4063*	2610	2907	1682
	Schuifblad naar beneden	7065*	7065*	5244*	4141	4063*	2822	3392*	1862
	Schuifblad en stabilisator naar beneden	7065*	7065*	5244*	5244*	4063*	4063*	3392*	3117
	Stabilisator naar beneden	7065*	7065*	5244*	5244*	4063*	3806	3392*	2695
+1,5 m	Schuifblad omhoog	8379*	6442	5886*	3728	4015	2530	2868	1644
	Schuifblad naar beneden	8379*	7104	5886*	4050*	4306*	2779	3401*	1823
	Schuifblad en stabilisator naar beneden	8379*	8379*	5886*	5886*	4306*	4223*	3401*	3078
	Stabilisator naar beneden	8379*	8379*	5886*	5526	4306*	3761	3401*	2655
0 m	Schuifblad omhoog	9447*	6363	5919	3615	4049	2365	2814	1595
	Schuifblad naar beneden	9447*	7135	6011*	4000	4349*	2611	3212*	1773
	Schuifblad en stabilisator naar beneden	9447*	9447*	6011*	6011*	4349*	4227	3212*	3028
	Stabilisator naar beneden	9447*	9447*	6011*	5518	4349*	3763	3212*	2603
-1,5 m	Schuifblad omhoog	9870*	6026	6043	3428	3911	2205		
	Schuifblad naar beneden	9870*	6820	6101*	3809	4442*	2449		
	Schuifblad en stabilisator naar beneden	9870*	9870*	6101*	6101*	4442*	4190		
	Stabilisator naar beneden	9870*	9870*	6101*	5633	4442*	3592		
-3,0 m	Schuifblad omhoog	10264*	5993	5979*	3266				
	Schuifblad naar beneden	10264*	6785	5979*	3643				
	Schuifblad en stabilisator naar beneden	10264*	10264*	5979*	5979*				
	Stabilisator naar beneden	10264*	10264*	5979*	5451				

Alle waarden in kilogrammen (kg) zijn vastgesteld aan de hand van ISO 10567 en zijn inclusief een stabiliteitsfactor van 1.33 of 87% van de hydraulische hijscapaciteit.

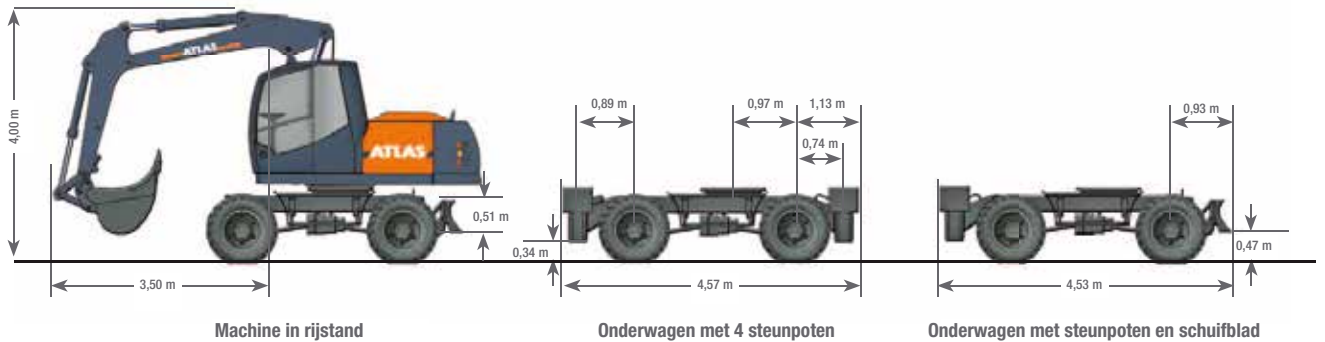
ATLAS

Afmetingen



A	TRANSPORT HOOGTE (met bak)		C	DRAAICIRKEL CONTRAGEWICHT	2,19 m
	Verstelbare giek* met lepelsteel 2,15 m	3,08 m	D	BODEMVRIJHEID ONDER CONTRAGEWICHT	1,22 m
	Verstelbare giek* met lepelsteel 2,65 m	3,08 m	E	WIELBASIS	2,50 m
	Monogiek 4,32 m met lepelsteel 2,15 m	3,15 m	F	LENGTE ONDERWAGEN	3,98 m
	Monogiek 4,32 m met lepelsteel 2,65 m	3,15 m	H	BREEDTE SCHUIFBLAD	2,54 m
B	TRANSPORT LENGTE		J	BODEMVRIJHEID	0,45 m
	Verstelbare giek * met lepelsteel 2,15 m	7,71 m	K	HOOGTE BOVENKANT CABINE	3,08 m
	Verstelbare giek * met lepelsteel 2,65 m	8,85 m	L	BREEDTE AFGESTEMPELD D.M.V. STEUNPOTEN	3,50 m
	Monogiek 4,32 m met lepelsteel 2,15 m	7,55 m	M	BREEDTE BOVENWAGEN	2,50 m
	Monogiek 4,32 m met lepelsteel 2,65 m	7,55 m			

Verstelbare giek: basis arm 1,87 m (C6.41) en giek 3,10 m (C6.46)



Machine in rijstand

Onderwagen met 4 steunpoten

Onderwagen met steunpoten en schuifblad

www.kemp-groep.nl

Kemp Groep
Molensteyn 47
3454 PT De Meern
T: +31 (0) 30 666 60 66
F: +31 (0) 30 669 10 99
info@kemp-groep.nl

www.hansvandriel.nl

Hans van Driel B.V.
Marconistraat 15
4004 JM Tiel
T: +31 (0) 344 611 444
F: +31 (0) 344 622 796
info@hansvandriel.nl

www.kempbvba.be

Kemp I Hamme
Zwaarveld 16
B-9220 Hamme
T: +32 (0) 52 399 200
F: +32 (0) 52 399 202
info@kempbvba.be