

# MRT & MRT-X 3255

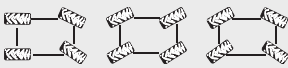
PRIVILEGE +

FICHE TECHNIQUE



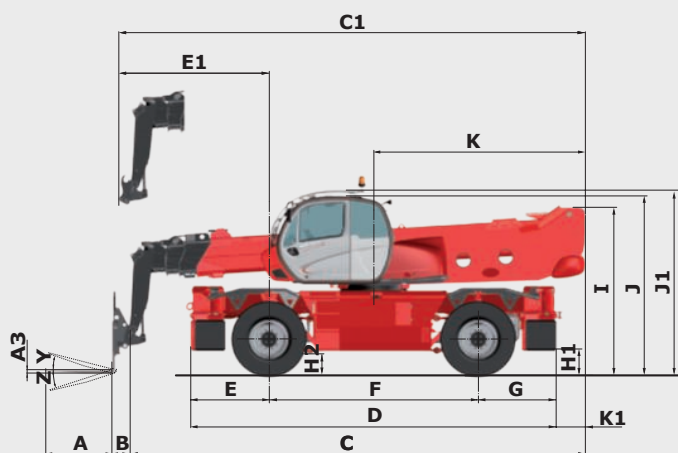
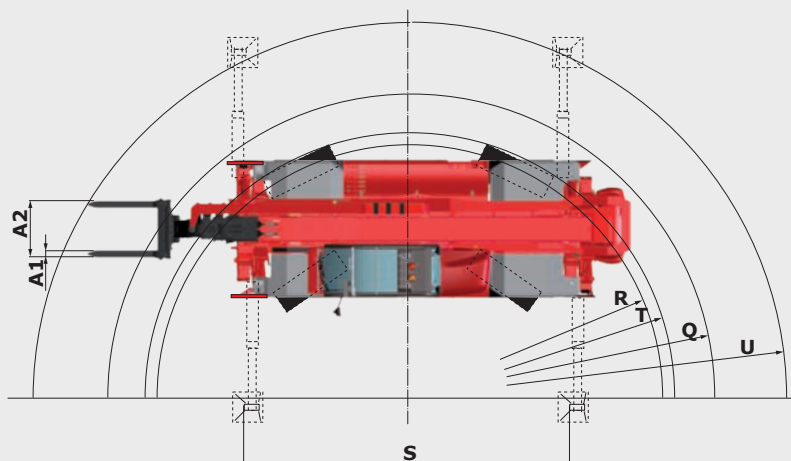
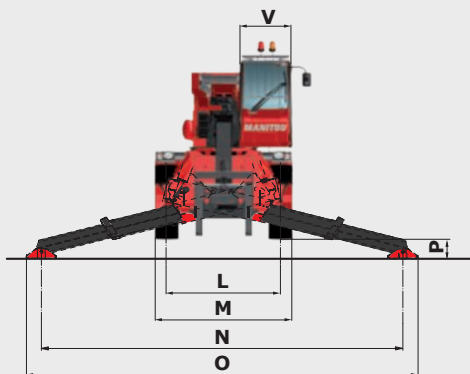
# MRT & MRT-X 3255

## PRIVILEGE +

|  | MRT 3255 Privilege +   | MRT-X 3255 Privilege +                  |
|--|--|---|
| <b>Levage</b>  |  |   |
| Capacité max. avec fourches standard CDG à 600 mm (sur stabilisateurs)       | 5 500 kg   |   |
| Capacité max. avec treuil à 7200 Kg (sur stabilisateurs)                     | 7 200 kg   |   |
| Hauteur de levage max.   | 31.60 m  |   |
| Déport max.  | 27.20 m  |   |
| <b>Pneus</b>   | 17.5/R25   |   |
| <b>Suspension / Correcteur de dévers</b>                                     |  |   |
|  | Suspension hydropneumatique contrôlée électroniquement   |   |
| Correcteur de dévers latéral   | +/- 8°   |   |
| Correcteur de dévers longitudinal  | +/- 3°   |   |
|  | Pont arrière oscillant avec blocage automatique (angle tourelle > 15°)   |   |
| <b>Stabilisateurs</b>  | 4 bras de stabilisateurs télescopique triplex contrôlés simultanément ou individuellement                                    |   |
| <b>Rotation totale et continue</b>   |  |   |
|  | Tourelle montée sur une double couronne et denture intérieure / système de rotation avec frein négatif                       |   |
| <b>Freinage</b>  |  |   |
| Frein de service   | Multidisques à bain d'huile avec assistance hydraulique sur les 2 ponts  |   |
| Frein de parking   | Frein de parking automatique à action négative   |   |
| <b>Moteur</b>  |  |   |
|  | MERCEDES   |   |
| Type   | OM 934 LA.E4-1 (Stage IV / Tier IV final)  | OM 924 LA.E3A/1 (Stage IIIa / Tier III) |
| Cylindrée  | 4 cylindres 5.1 litres   | 4 cylindres 4.8 litres                  |
| Puissance  | 231 cv / 170 kW  | 197 cv / 145 kW                         |
| Couple max.  | 900 Nm / 1200-1600 tr/min  | 705 Nm / 1200-1600 tr/min               |
| Batteries  | 24 V : 2 x 12 V - 120 Ah - 850 A   |   |
| Effort de traction en charge   | 10 500 daN   |   |
| Pente franchissable  | 40%  |   |
| <b>Transmission</b>  |  |   |
|  | Transmission continue (CVT)<br>DANA 319<br>Traction permanente sur les 4 roues   |   |
| Mode de direction  | 4 roues directrices - 3 Modes de direction   |   |
|  |    |   |
| Vitesse de déplacement max. (peut varier selon la réglementation applicable) | 40 km/h  |   |
| <b>Commandes</b>   |  |   |
|  | 2 Joysticks multi - fonctions  |   |
| <b>Hydraulique</b>   |  |   |
| Load sensing Pump  | 210 l/min - 350 bar<br>Pompe à piston variable   |   |
| <b>Réservoirs</b>  |  |   |
| Urée (type AdBlue®)  | 54 l   | -                                       |
| Huile hydraulique  | 297 l  |   |
| Carburant  | 361 l  |   |
| <b>Poids à vide (avec fourches)</b>  | 23 986 kg  |   |
| <b>Dimensions</b>  |  |   |
| Largeur hors tout  | 2.50 m   |   |
| Largeur hors tout (stabilisateurs déployés)                                  | 7.10 m   |   |
| Hauteur hors tout  | 3.20 m (+/- 0.078 m)   |   |
| Longueur hors tout au tablier  | 8.50 m   |   |
| Garde au sol   | 0.42 m (+/- 0.078 m)   |   |
| Rayon de giration (ext. roues)   | 4.91 m   |   |
| Fourches standard (longueur x largeur x épaisseur)                           | 1200 x 150 x 60 mm   |   |
| <b>Sécurité</b>  |  |   |
|  | Contrôleur d'Etat de Charge (CEC) - (Normes grues mobiles)<br>Système de reconnaissance automatique de l'accessoire (E-Reco) |   |
| <b>Bruits et vibrations</b>  |  |   |
| Bruit au poste de conduite (LpA)   | 80 dB  |   |
| Bruit à l'environnement (LwA)  | 106 dB   |   |
| Vibration sur l'ensemble mains/bras  | <2.5 m/s <sup>2</sup>  |   |

# MRT & MRT-X 3255

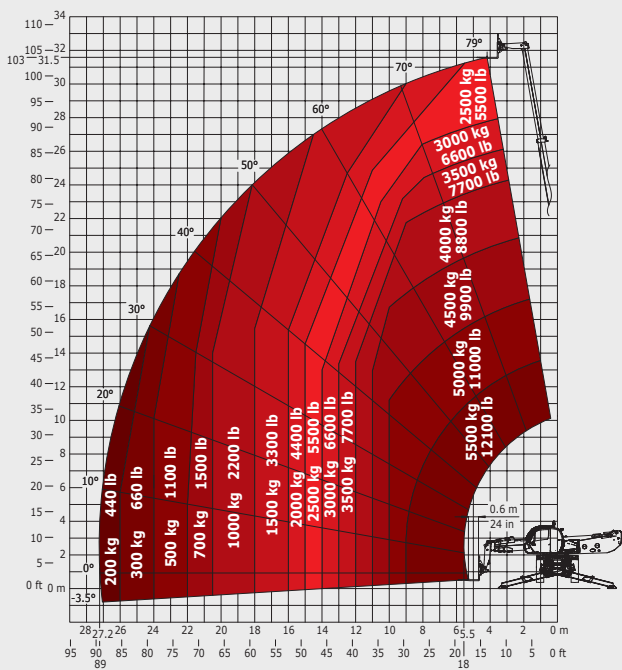
## PRIVILEGE +



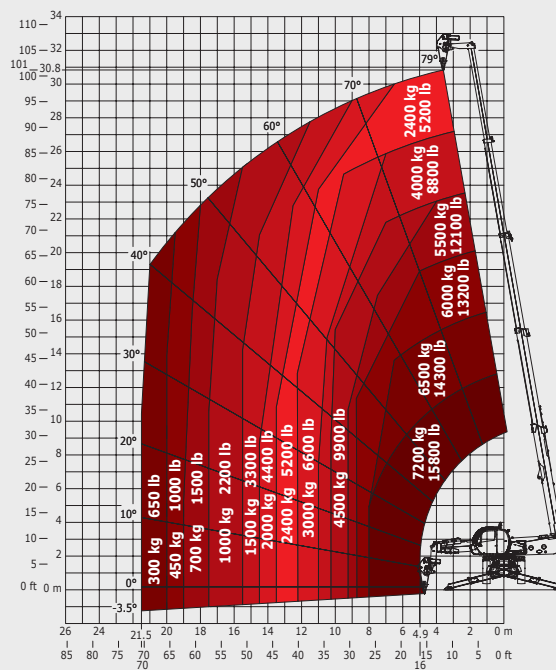
| mm | MRT/MRT-X 3255 |
|----|----------------|
| A  | 1200           |
| A1 | 130            |
| A2 | 1028           |
| A3 | 60             |
| B  | 383            |
| C  | 8114           |
| D  | 6568           |
| E  | 1409           |
| F  | 3750           |
| G  | 1409           |
| H1 | 431            |
| H2 | 420            |
| I  | 3002           |
| J  | 3205           |
| J1 | 3306           |
| K  | 3803           |
| K1 | 519            |

| mm | MRT/MRT-X 3255 |
|----|----------------|
| L  | 2064           |
| M  | 2499           |
| N  | 6490           |
| O  | 7100           |
| P  | 350            |
| P2 | 14             |
| P3 | 20             |
| P4 | 20             |
| Q  | 5560           |
| R  | 4690           |
| S1 | 5945           |
| S2 | 6490           |
| T  | 4910           |
| U  | 7000           |
| V  | 933            |
| Y  | 12°            |
| Z  | 105°           |

### Rotation sur stabilisateurs déployés avec fourches



### Rotation sur stabilisateurs déployés avec treuil 7200 kg



Cette publication présente le descriptif des versions et possibilités de configuration des produits Manitou qui peuvent différer en équipement. Les équipements présentés dans cette brochure peuvent être de série, en option, ou non disponibles suivant les versions. Manitou se réserve le droit, à tout moment et sans préavis, de modifier les spécifications décrites et représentées. Les spécifications portées n'engagent pas le constructeur. Pour plus de détails, contactez votre concessionnaire Manitou. Document non contractuel. Présentation des produits non contractuelle. Liste des spécifications non exhaustive. Les logos ainsi que l'identité visuelle de l'entreprise sont la propriété de Manitou et ne peuvent être utilisés sans autorisation. Tous droits réservés. Les photos et schémas contenus dans la présente brochure ne sont fournis qu'à des fins de consultation et à titre indicatif.

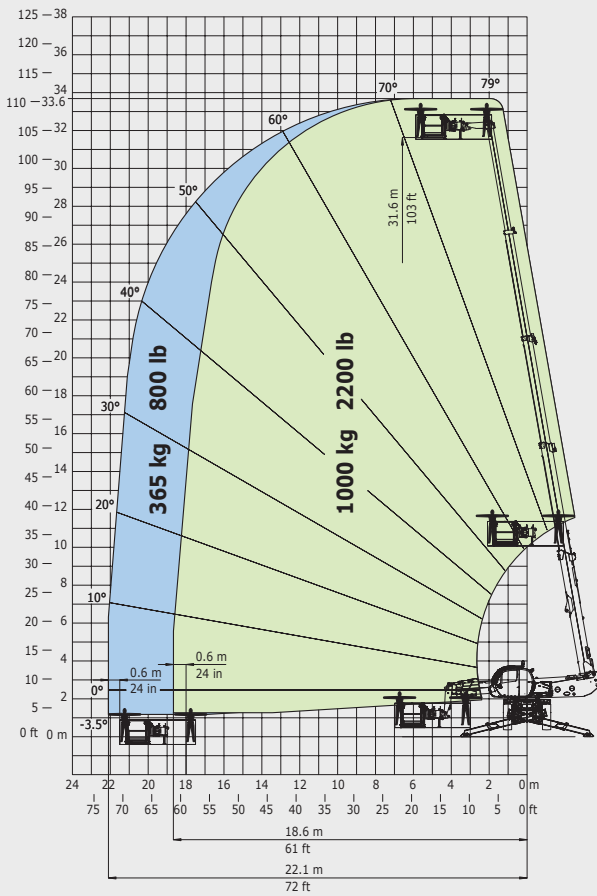
MANITOU BF SA - Société anonyme à conseil d'administration - Capital social : 39 547 824 euros - 857 802 508 RCS Nantes



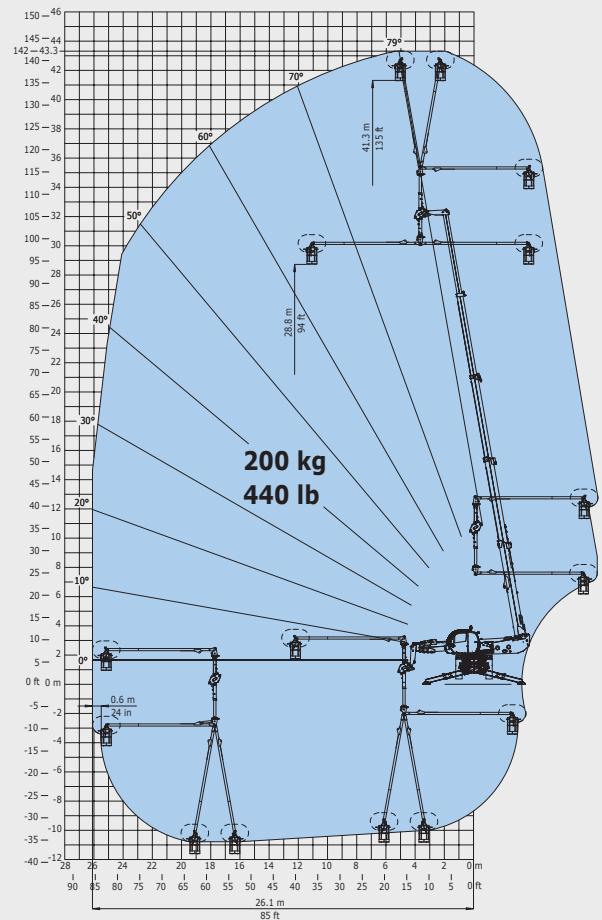
# MRT & MRT-X 3255

## PRIVILEGE +

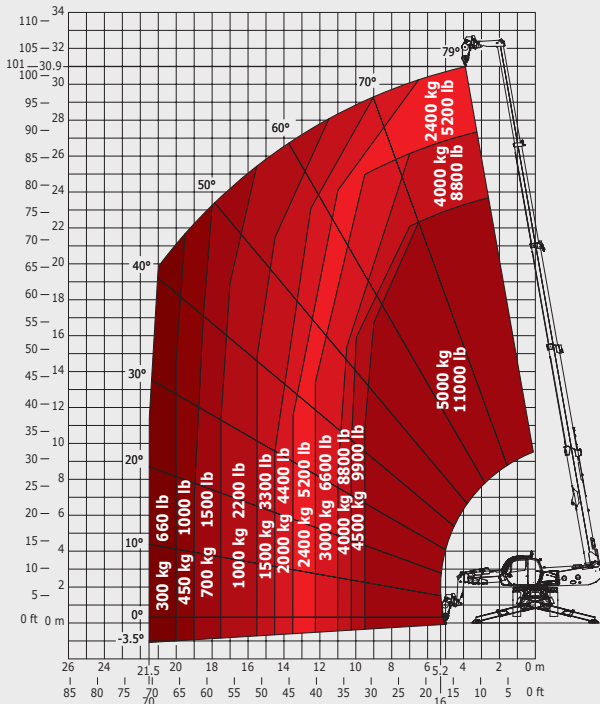
Rotation sur stabilisateurs déployés  
avec nacelle 365/1000 kg



Rotation sur stabilisateurs déployés  
3D positif / négatif



Rotation sur stabilisateurs déployés  
avec treuil 5000 kg



Rotation sur stabilisateurs déployés  
avec potence 1500 kg

