

MLT 960



TECHNISCHE DATENBLATT



VORLÄUFIGE



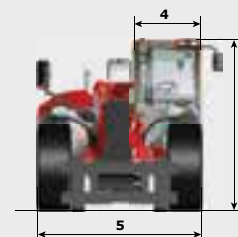
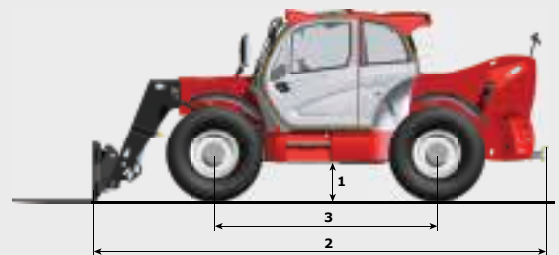
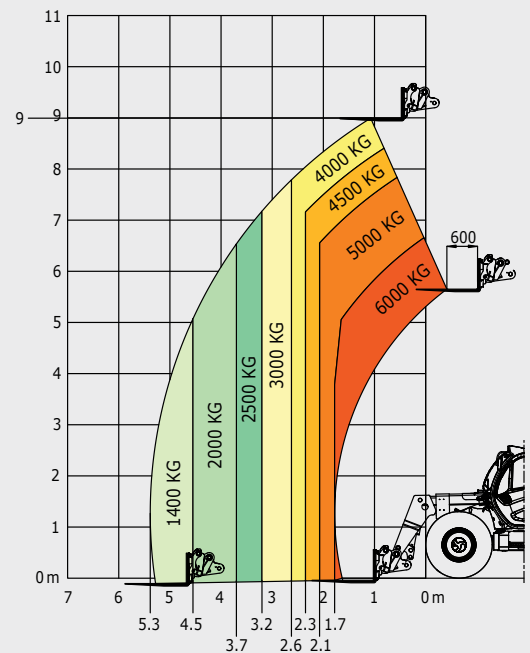
 **MANITOU**

www.manitou.com

VORLÄUFIGE

Lastdiagramm EN1459

Maschine auf Rädern mit Gabelzinken



MLT 960	
Heben	
Max. Tragkraft	6000 kg
Max. Hubhöhe	9 m
Max. Reichweite	5.3 m
Reichweite bei max. Hubhöhe	1.1 m
Ausbrechkraft an der Schaufelkante	7300 daN
Dauer ohne Hublast	
Heben	8.5 s
Senken	6.5 s
Teleskop Ausfahren	7 s
Teleskop Einfahren	6 s
Ankippschwindigkeit	3.8 s
Auskippschwindigkeit	3.6 s
Bereifung	500/70 - R24
Bremse	
Betriebsbremse	Ölbad Lamellenbremse, Bremskraftverstärkung an Vorder- und Hinterachse
Parkbremse	Automatische negativ Feststellbremse an Vorderachse
Motor	
Typ	JOHN DEERE
Hubraum	4045 PWX 104 kW St.IIIB
Leistung	4500 cm ³
Max. Drehmoment	141 PS - 104 kW
Einspritzung	534 Nm - 1500 U/min
Kühlsystem	direkt
Zugkraft unter Last	Wasser
Fahrtrieb	10000 daN
Getriebetyp	CVT DANA 318
Fahrtrichtungsschalter	Elektrohydraulische Steuerung
Max. Fahrgeschwindigkeit (kann je nach gesetzlichen Bestimmungen abweichen)	40 km/h
Hydraulik	
Pumpe	Kolbenmembranpumpe
Regelventil	Verstellpumpe mit elektron. Regelung
Behälter	180 l/min - 270 bar
Hydrauliköl	Rexroth
Kraftstoff	153 l
Eigengewicht (mit Gabel)	135 l
Abmessungen	11700 kg
1. Bodenfreiheit	0.45 m
2. Gesamtlänge	6.1 m
3. Radstand	3 m
4. Kabinenbreite	0.995 m
5. Gesamtbreite	2.48 m
6. Gesamthöhe	2.53 m
Gabelzinken Standard (Länge x Breite x Stärke)	1200 x 200 x 60 mm
Wenderadius	4.3 m
Geräuschemissionen	
Innenschallpegel (LpA)	80 dB
Außenschallpegel (LwA)	105 dB
Vibrationswert an Händen/Armen	< 2.5 m/s ²