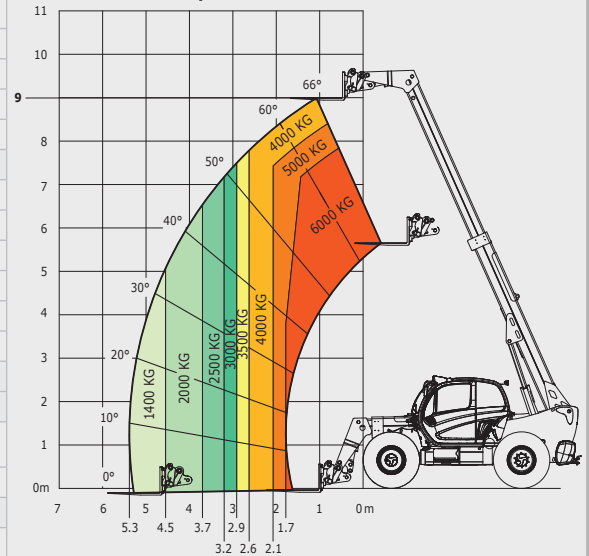


MLT & MLT-X 960

	MLT 960	MLT-X 960
Levage		
Capacité max.	6000 kg	
Hauteur de levage max.	9 m	
Déport max.	5.3 m	
Portée à hauteur max.	1.1 m	
Effort d'arrachement avec benne	7300 daN	
Temps à vide		
Levée	8.5 s	
Descente	6.5 s	
Sortie télescope	7 s	
Rentrée télescope	6 s	
Cavage	3.8 s	
Déversement	3.6 s	
Pneumatiques		
	500/70 - R24	
Freinage		
Frein de service	hydraulique multidisques à bain d'huile sur pont avant et arrière	
Frein de parking	automatique à action négative sur pont avant	
Moteur		
	JOHN DEERE	
Type	4045 PWX 104 kW St.IIIB	4045 - PWX St.IIIA
Cylindrée	4500 cm ³	
Puissance	141 cv - 104 kW	137 cv - 102 kW
Couple max.	534 Nm - 1500 tr/min	545 Nm - 1500 tr/min
Injection	directe	
Refroidissement	eau	
Effort de traction en charge	10000 daN	
Transmission		
Boîte	CVT DANA 318	
Inverseur de marche	commande électrohydraulique	
Vitesse de déplacement max. (peut varier selon la réglementation applicable)	40 km/h	
Hydraulique		
	pompe à pistons cylindrée variable réglée électroniquement	
Pompe	180 l/min - 270 bar	
Distributeur	Rexroth	
Réservoirs		
Huile hydraulique	153 l	
Carburant	135 l	
Poids à vide (avec fourches)		
	11400 kg	
Dimensions		
1. Garde au sol	0.45 m	
2. Longueur hors tout au tablier	6.1 m	
3. Empattement	3 m	
4. Largeur hors tout cabine	0.995 m	
5. Largeur hors tout	2.48 m	
6. Hauteur hors tout	2.53 m	
7. Rayon de braquage (ext. roues)	4.3 m	
8. Rayon de braquage (avec fourches)	5.49 m	
Fourches standard (longueur x largeur x épaisseur)	1200 x 200 x 60 mm	
Bruits et vibrations		
Bruit au poste de conduite (LpA)	80 dB	
Bruit à l'environnement (LwA)	105 dB	
Vibration sur l'ensemble mains/bras	< 2.5 m/s ²	

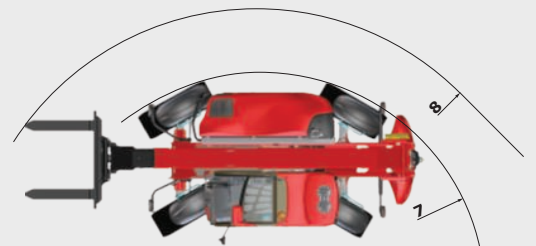
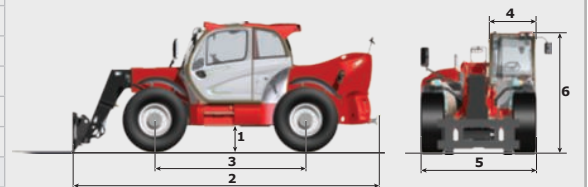
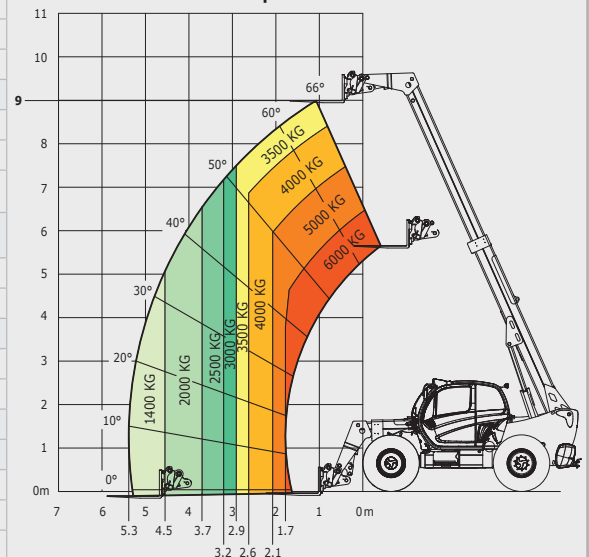
Abaque industriel norme EN1459 A

Machine sur pneus avec fourches - CDG 600mm



Abaque tout-terrain norme EN1459 B

Machine sur pneus avec fourches



Cette publication présente le descriptif des versions et possibilités de configuration des produits MANITOU qui peuvent différer en équipement. Les équipements présentés dans cette brochure peuvent être de série, en option, ou non disponibles suivant les versions. MANITOU se réserve le droit, à tout moment et sans préavis, de modifier les spécifications décrites et représentées. Les spécifications portées n'engagent pas le constructeur. Pour plus de détails, contactez votre concessionnaire MANITOU. Document non contractuel. Présentation des produits non contractuelle. Liste des spécifications non exhaustive. Les logos ainsi que l'identité visuelle de l'entreprise sont la propriété de MANITOU et ne peuvent être utilisés sans autorisation. Tous droits réservés. Les photos et schémas contenus dans la présente brochure ne sont fournis qu'à des fins de consultation et à titre indicatif.

MANITOU BP SA - Société anonyme à conseil d'administration - Capital social : 39 547 824 euros - 857 802 508 RCS Nantes

