

MLT 960

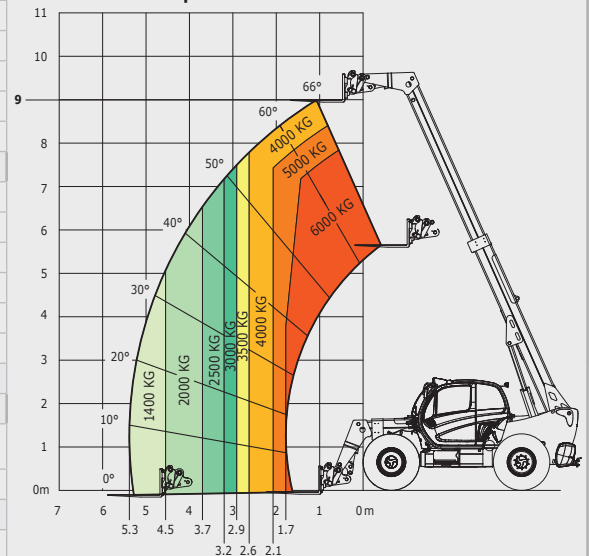
MLT 960

Heffen	
Max. Capaciteit	6000 kg
Max. Hefhoogte	9 m
Voorwaartse vlucht	5.3 m
Reikwijdte bij max. hefhoogte	1.1 m
Uitbrekkracht met bak	7300 daN
Tijden ongeladen	
Heffen	8.5 s
Zakken	6.5 s
Uitschuiven telescoop	7 s
Intrekken telescoop	6 s
Opkippen	3.8 s
Afkippen	3.6 s
Banden	
	500/70 - R24
Remmen	
Remmen machine	meervoudige, hydraulische bekrachtigde schijfremmen in oliebad
Parkeerrem	automatisch - negatief
Motor	
Type	JOHN DEERE
Cilinderinhoud	4045 PWX 104 kW St.IIIB
Vermogen	4500 cm ³
Max. koppel	141 pk - 104 kW
Injectie	534 Nm - 1500 tr/min
Koeling	rechtstreeks
Trekkracht geladen	water
	10000 daN
Transmissie	
Bak	CVT DANA 318
Rijrichtingsschakelaar	elektrohydraulisch
Max. snelheid (afhankelijk van plaatselijke wetgeving)	40 km/h
Hydrauliek	
	Tandwielpompe variabele cilinderinhoud elektronisch geregeld
Pomp	180 l/min - 270 bar
Distributie	Rexroth
Reservoirs	
Hydrauliekolie	153 l
Brandstof	135 l
Leegegewicht (met vorken)	
	11400 kg
Afmetingen	
1. Bodenvrijheid	0.45 m
2. Totale lengte tot vorkenbord	6.1 m
3. Wielbasis	3 m
4. Breedte cabine	0.995 m
5. Totale breedte	2.48 m
6. Totale hoogte	2.53 m
7. Draaicirkel buitenkant banden	4.3 m
8. Draaicirkel met vorken	5.49 m
Standaard vorken (lengte x breedte x dikte)	1200 x 200 x 60 mm
Geluid en trillingen	
Geluid in cabine (LpA)	80 dB
Omgevingsgeluid (LwA)	105 dB
Trilling op handen/armen	< 2.5 m/s ²

Industrieel laaddiagram

Norm EN1459 A

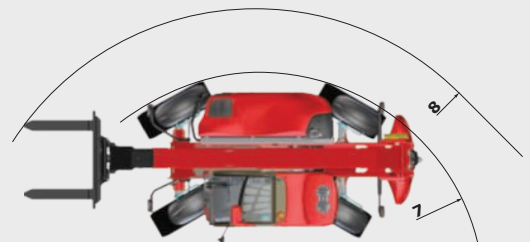
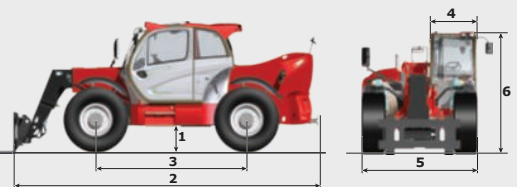
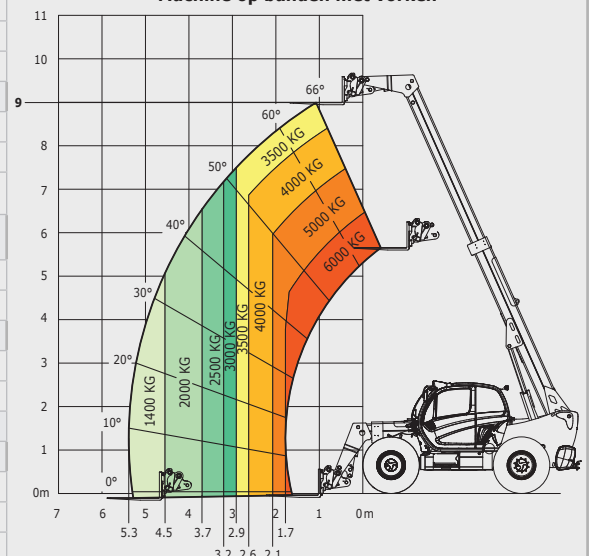
Machine op banden met vorken - CDG 600mm



Laaddiagram Ruw Terrein

Norm EN1459 B

Machine op banden met vorken



Deze publicatie geeft een beschrijving van de versies en configuratiemogelijkheden van de MANITOU producten, waarvan de uitrusting kan verschillen. De afgebeelde uitrustingen in deze brochure kunnen standaard, optioneel of niet leverbaar zijn, afhankelijk van de versies. MANITOU behoudt zich het recht voor om op elk gewenst moment en zonder voorafgaande berichtgeving de weergegeven specificaties te wijzigen. De weergegeven specificaties zijn niet bindend voor de fabrikant. Voor meer bijzonderheden kunt u uw MANITOU dealer raadplegen. Dit document is niet contractueel. De presentatie van de producten is niet contractueel. Specificatielijst is niet uitputtend. De logo's, evenals de visuele identiteit van de onderneming zijn eigendom van MANITOU en kunnen niet zonder toestemming worden gebruikt. Alle rechten voorbehouden. De foto's en schema's in deze brochure zijn bedoeld voor informatie en zijn indicatief.

MANITOU BF NV - Naamloze vennootschap met raad van bestuur - Kapitaal: 39 547 824 euros - 857 802 508 RCS Nantes

