

P 180

PALFINGER

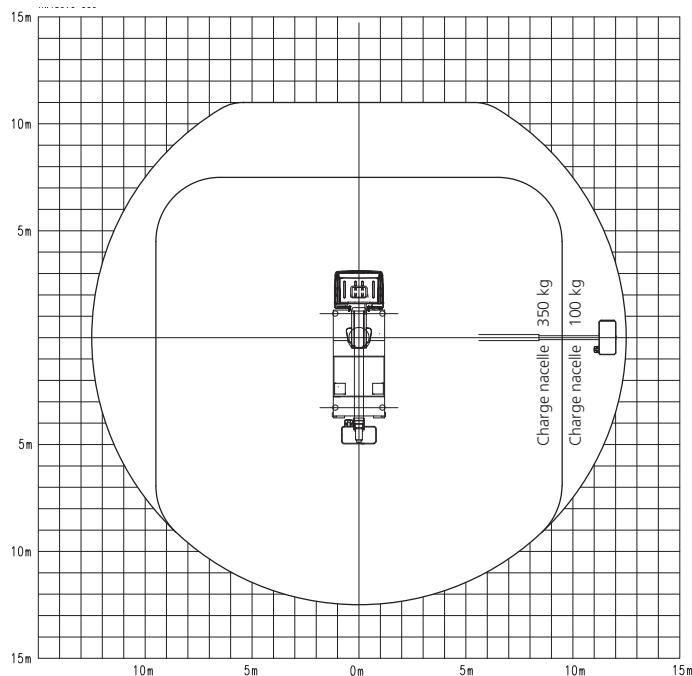
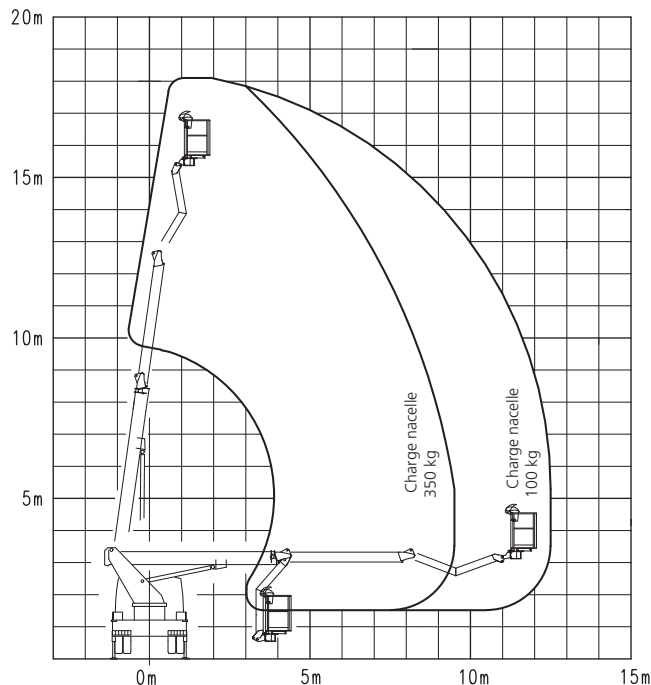


Un multi-talent au service des entreprises communales et des distributeurs d'électricité

Là où d'autres auraient abandonné depuis déjà bien longtemps, le modèle P 180 démontre ce dont il est capable. Grâce à son dévers maximal autorisé sur terrains difficiles, la nouvelle nacelle élévatrice de personnel de la catégorie éprouvée Premium dispose de performances inégales. Sa stabilisation automatique intelligente facilite le travail de l'utilisateur, ainsi que toute une série d'autres fonctions de confort dont ne sont généralement équipées que les nacelles de fort tonnage. Les entreprises communales et les distributeurs d'énergie soucieux de rendement apprécient les généreuses possibilités de chargement (charge utile) ainsi que sa charge admissible dans le panier de 350 kg.

Modèle P 180 : la garantie d'une valeur stable

Courbe de travail du modèle P 180



Fiche technique P 180

Hauteur de travail maxi	18,0 m
Hauteur de plancher maxi	16,0 m
Déport horizontal max. avec panier en aluminium* (avec 100 kg de charge dans le panier et monté sur porteur de 7,5 t)	12,5 m
Longueur en position de transport**	env. 7,70 m
Largeur en position de transport**	env. 2,50 m
Hauteur en position de transport**	env. 3,50 m
Angle de débattement**	13°
4 stabilisateurs verticaux hydrauliques***	2,5 m

Dévers maxi admissible lors de la mise en place	0° - 5° sans étapes
Rotation tourelle	540°
Type de construction	faux-châssis résistant à la torsion
Télescopes dans le bras	1
Nacelle (LxPxH)	1,60 x 0,80 x 1,10 m
Entraînement hydraulique de l'orientation panier : orientation	+/- 80°
Charge maxi admissible dans le panier	350 kg

*) en fonction de l'équipement supplémentaire ***) en fonction du châssis porteur
***) Distance entre les stabilisateurs sortis des bords extérieurs des assiettes

