

PALFINGER

LIFETIME EXCELLENCE

P 230
PREMIUM KLASSE



TECHNISCHE DATEN

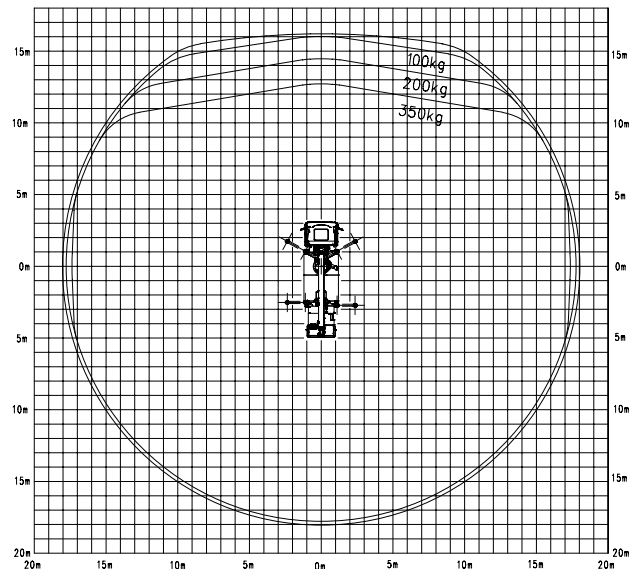
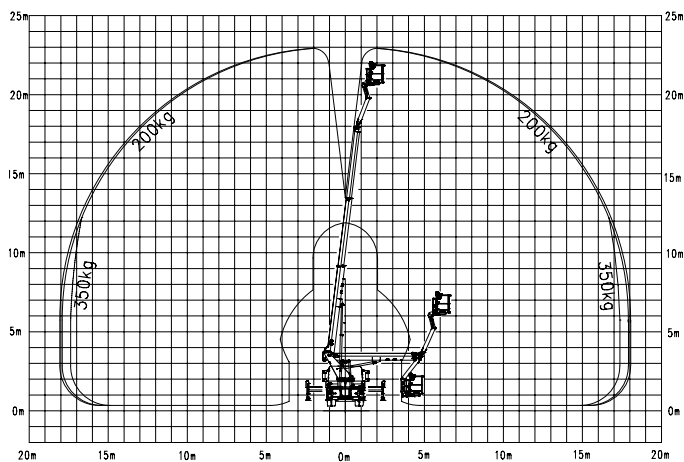
Max. Arbeitshöhe	23 m
Max. Korbbodenhöhe	21 m
Max. seitliche Reichweite*	17,6 m
Max. Reichweite*	17,6 m
Schwenkbereich Drehtisch	540°
Drehwinkel Arbeitskorb	2 x 85°
Drehwinkel Korbarm	195°
Max. Korblast	350 kg
Größe Arbeitskorb	1,8 x 0,8 x 1,1 m
Zulässige Aufstellneigung	5°
Höhe in Transportstellung*	3,5 m
Breite in Transportstellung	2,52 m
Gesamtlänge*	8,10 m
Radstand*	3,6 m
Gesamtgewicht*	6700 kg

* In Abhängigkeit vom Lkw-Fahrgestell

SERIENMÄSSIGE AUSSTATTUNG

Alu-Bordwände
Memory-Funktion
Home-Funktion
Aufstellautomatik
Batteriespannungsüberwachung
Safety Unterlegbohlen
230V CEE-Stromeinspeisung mit CEE-Steckdose im Arbeitskorb

ARBEITSDIAGRAMME



2% Toleranz bauteilbedingt möglich

ABMESSUNGEN

