

P 260 B

PALFINGER



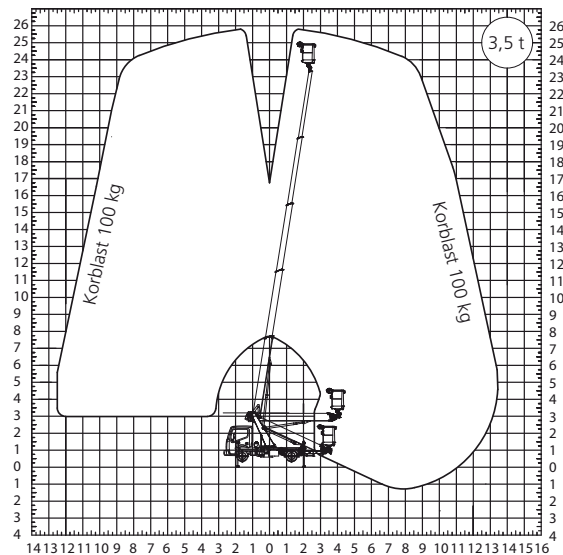
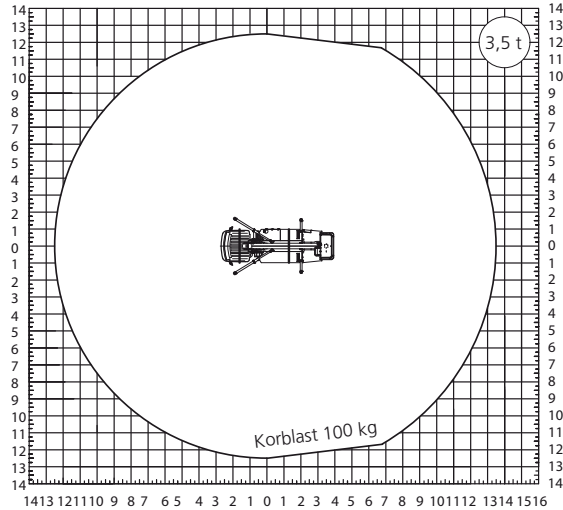
Das Alphanter im 3,5 t Revier

An Hubarbeitsbühnen in der 3,5 t-Klasse wird ein besonders hoher Anspruch an Wirtschaftlichkeit und Arbeitssicherheit gestellt. Die P 260 B besticht neben ihrer Arbeitshöhe von 25,8 Metern (!) durch ihre extrem kurze Transportlänge sowie ihre ergonomische Topausstattung. Tagtäglich stellt sie ihre große Flexibilität und Zuverlässigkeit unter Beweis – als Garant für ein erfolgreiches Verleihgeschäft.

Performance und Komfort für jedermann

KP-P260BL1+DT
E 04/09, K 04/09, D 04/09

P 260 B Arbeitsbereich



Technische Daten

Basisdaten des Grundgerätes

Max. Arbeitshöhe	25,8 m
Max. Bodenhöhe	23,8 m
Max. horizontale Reichweite nach hinten (mit Korblast 100 kg)	13,5 m
Max. horizontale Reichweite seitlich (mit Korblast 100 kg)	12,5 m
Max. horizontale Reichweite nach vorne (mit Korblast 100 kg)	12,5 m

Trägerfahrzeug und Montage am Fahrzeug

Länge in Transportstellung	6,68 m
Breite in Transportstellung	2,10 m
Höhe in Transportstellung	2,95 m
Böschungswinkel	12°
Hydrauliköltank mit Rücklauffilter, Füllmenge	60 l

Abstützung

2 hydraulische ausfahrbare Vertikalstützen vorn; max. Abstützbreite*	3,32 m
2 hydraulische ausfahrbare Vertikalstützen hinten; max. Abstützbreite*	3,08 m
2 hydraulische ausfahrbare Vertikalstützen hinten; min. Abstützbreite*	1,95 m
2 hydraulische ausfahrbare Vertikalstützen hinten; min. Abstützbreite*	1,94 m
Max. zulässige Aufstellneigung	5°

* Abstützbreite von Mitte bis Mitte Stützteller

Hand- bzw. Notsteuerung

Geschützt und versperrbar im Aufbau integriert	serienmäßig
Hand-Notpumpe	serienmäßig

Schwenkwerk

Bauart	Kugeldrehkranz mit Schwenkantrieb
Schwenkbereich	500°

Armsystem

Bauart	Strangepresstes Aluminium-Sechskantprofil
Anzahl der ausfahrbaren Teleskope im Hubarm	4

Aluminium-Arbeitskorb

Länge x Breite x Höhe	1,39 x 0,69 x 1,12 m
Hydraulischer Korb-Schwenkantrieb;	2 x 90°
Schwenkbereich	
Max. zulässige Korblast	200 kg