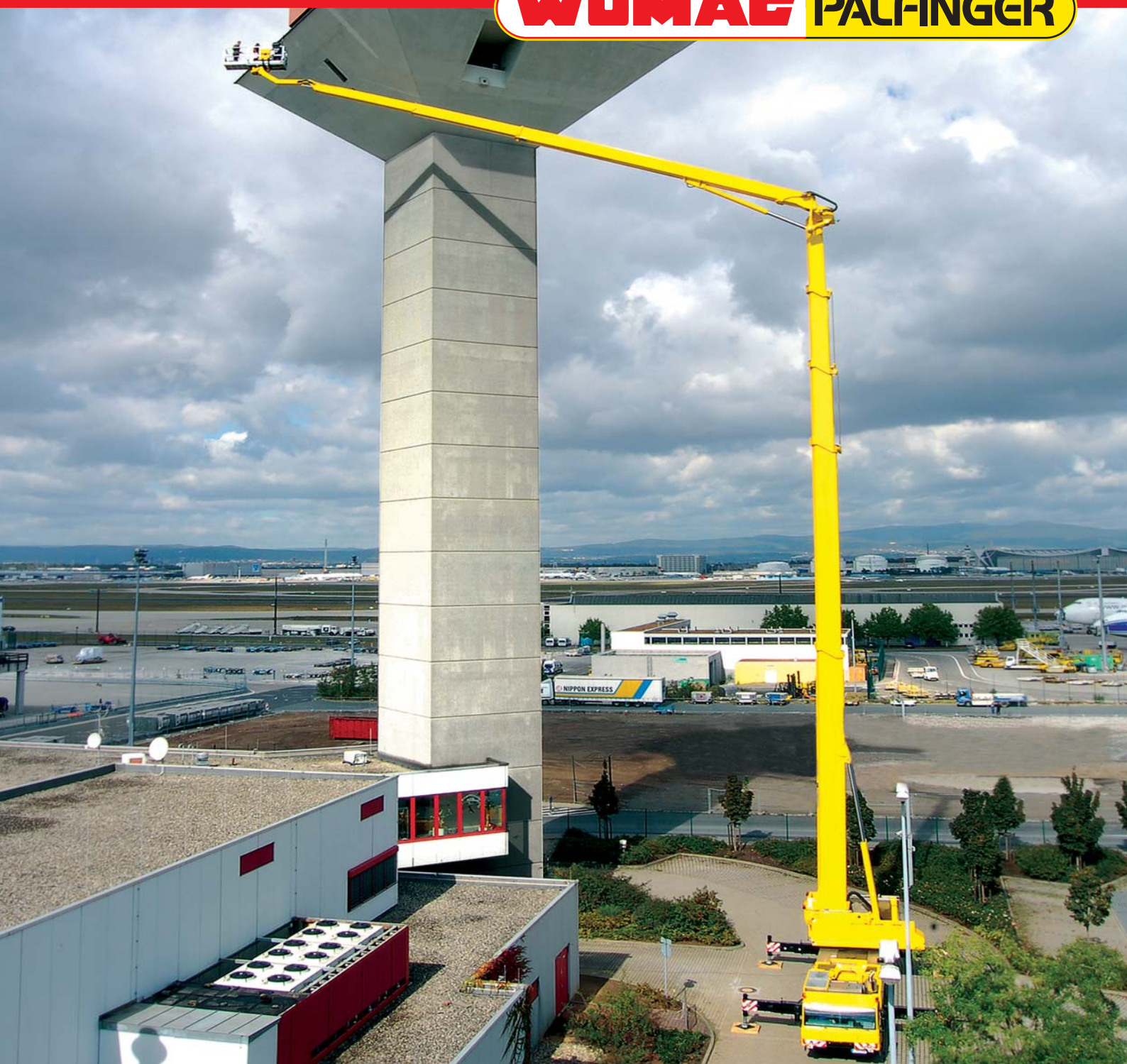


# WT 850 / WT 1000

## WUMAG PALFINGER



Maximaal arbeidsrendement

Revolutionaire opbouw



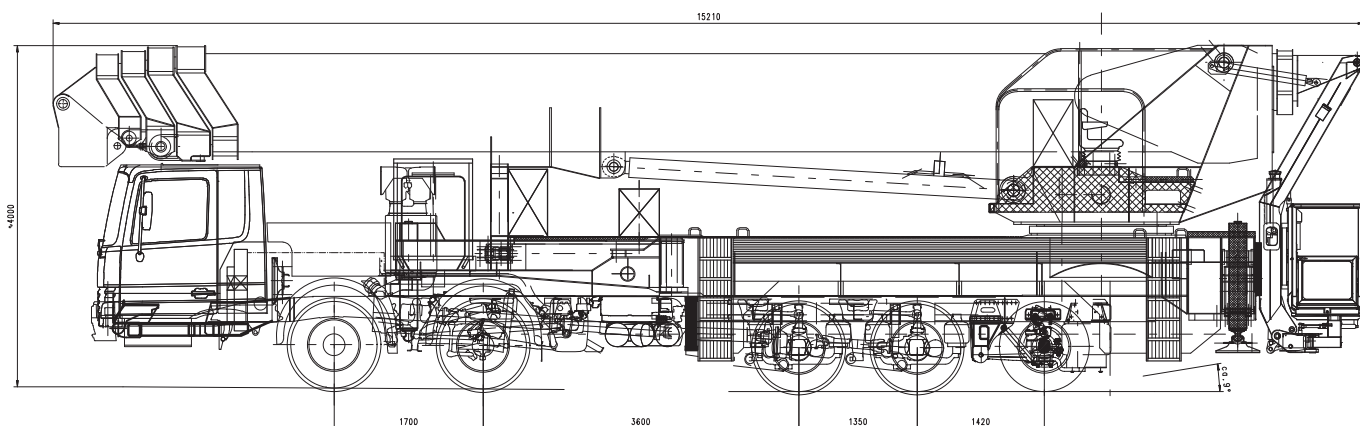
## Ruimte besparende positionering

De WT 1000 beschikt over de bijzondere vaardigheid zijn armsysteem reeds vóór het oprichten zijdelings in de werkstand te kunnen draaien. Daardoor kan men met de achterkant van het voertuig heel dicht bij het object komen.



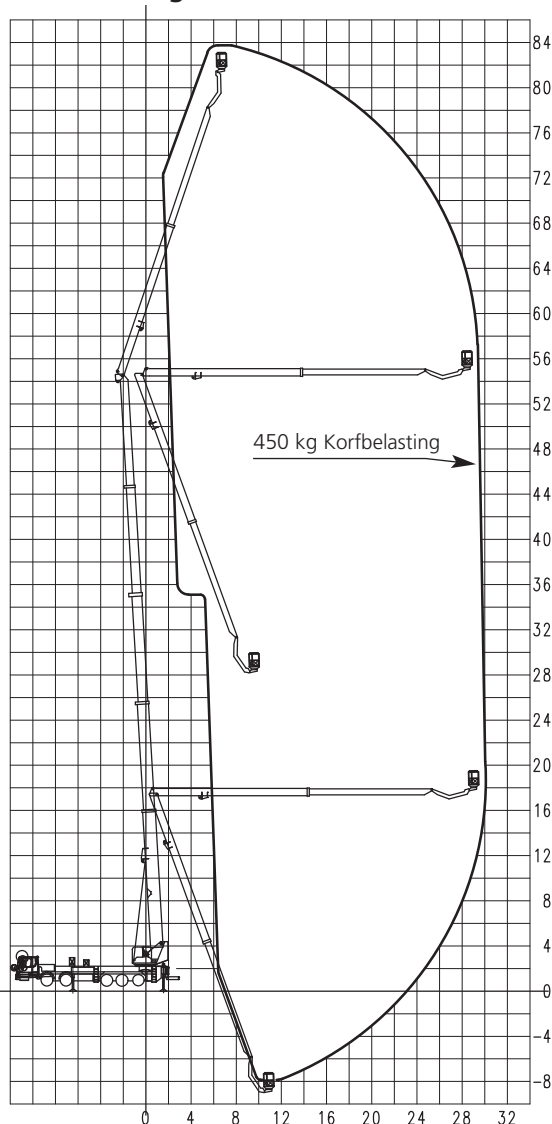
## WT 850

De WT 850 is bij uitstek geschikt voor de bouw, de inspectie en de reiniging van grote gebouwen. Een werkhoogte van 84 meter is al heel veelzeggend en het grote prestatievermogen wordt ook nog eens onderstreept door de zijdelingse reikwijdte van 30 meter. Deze scharnier-telescoop-hoogwerker laat zich opbouwen op standaard 48t-chassis met vijf assen, waarvan er drie stuurbaar zijn. Hierdoor wordt een draaicirkel van slechts 14 meter mogelijk gemaakt. Nog een argument voor de WT 850 is zijn hoge mate van betrouwbaarheid die met name bij intensieve montagewerkzaamheden buitengewoon waardevol is.



# Beproefde technologie

## WT 850 Werkgebied



## Technische gegevens WT 850

### Basisgegevens van het basisapparaat

Max. werkhoogte	84 m
Max. vloerhoogte	82 m
Max. horizontale reikwijdte	30,0 m / 450 kg
Standaardkorf / met korflast	

### Armsysteem

Aantal uitschuifbare telescopen (onderarm/bovenarm)	4/1
Complete energieleiding, hydraulisch en mechanisch systeem binnenliggend en optimaal beschermd tegen beschadigingen	standaard
Hydraulische korfarm, werkgebied	110°
Hydraulische bovenarm, werkgebied	160°
Automatische hefarmaflegging (automatisch terugzetting in de transportstand) „Home Function“	standaard

## Werkkorf

Standaardkorf:	3,88 / 2,15 x
telescopeerbare korf (BxLxH)	1,05 x 1,10 m
Optionale korf:	
zonder telescoopfunctie (BxLxH)	2,47 x 1,05 x 1,10 m
Zwenkbereik werkkorf	2 x 84°
Nominale belasting	450 kg
in de telescopeerbare werkkorf	
Nominale belasting in de niet telescopeerbare werkkorf (optioneel)	500 kg
Motor start/stop in de werkkorf	standaard
Kunststofafdekking over bedieningsconsole	standaard
230/400 V CEE stopcontact in de werkkorf	standaard
5 ogen voor het bevestigen van veiligheidsgordels	standaard
Verplaatsbare bedieningsconsole	standaard
Grafisch display	standaard
Draairichting na consoleverplaatsing omkeerbaar	standaard
Botsingsbescherming voor werkkorf en korfarm (opzetinrichting)	standaard
Accuspanningscontrole in de korf	standaard

## Afstempeling

Werking en wijze van afstempeling	Zwenk- en H-afstempeling telkens half aan één kant of compleet
Max. afstempelbreedte - aan beide zijden horizontaal uitgeschoven	8,00 m
Afstempelingsbesturing aan de basis	standaard
Automatisch afstempelingsstelsel en automatische opstellingsnivellering,	standaard
Toegestane opstellingshelling max. 0°	
Knipperlichten aan de steunpoten	standaard
4 Safety onderlegplaten	standaard

## Draaikrans

Zwenkbereik	eindloos
-------------	----------

## Draagvoertuig en montage op het voertuig

Toegestane totaalgewichtsklasse	min. 48 t
Lengte in transportstand	14,99 m*
Breedte in transportstand	2,55 m*
Hoogte in de transportstand	3,99 m*
Hellingshoek	ca. 10° *

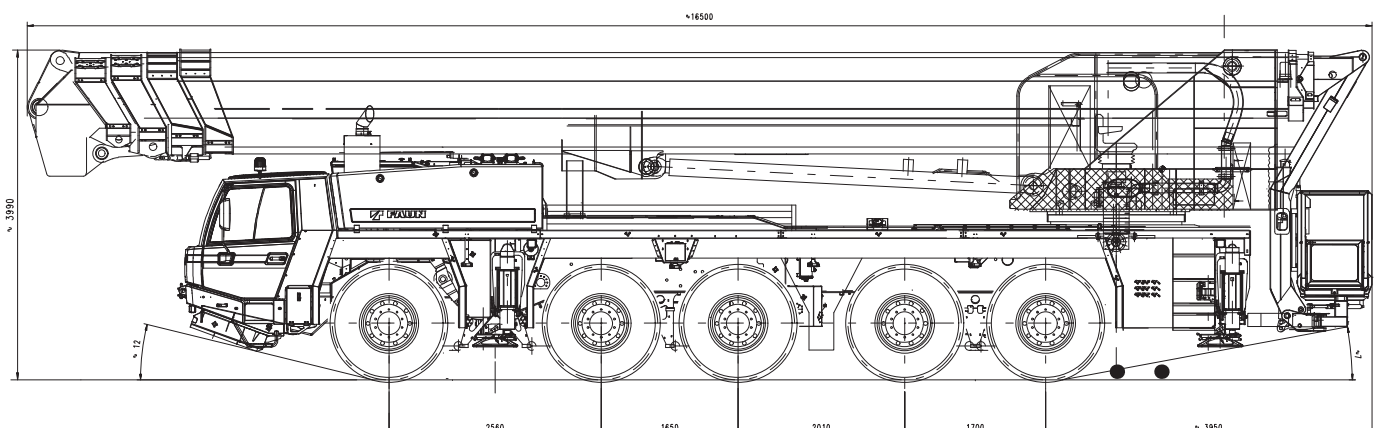
\*) afhankelijk van het draagvoertuig

## Hand- resp. Noodbediening

Geïntegreerd op het tweede bedieningselement	standaard
Nooddaal systeem vanuit de korf in geval van nood	standaard
Volwaardige secundaire/noodbediening aan de basis met zitplaats	standaard
Diesel-noodpomp	standaard
Dodemannschakeling	standaard
Oliesoorten Synthofluid PE-815 (biologische olie)	standaard

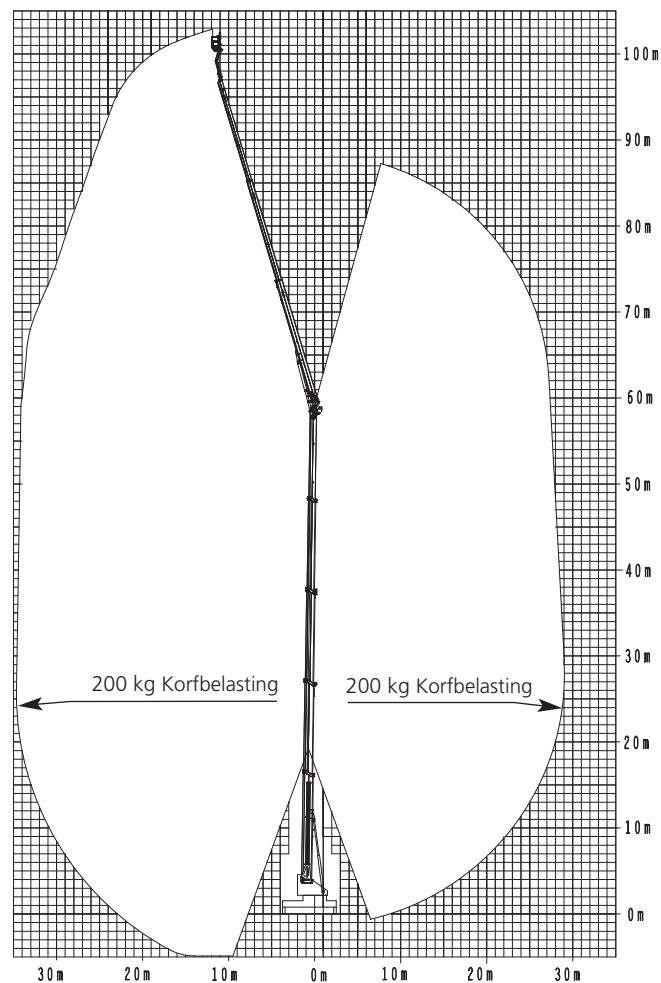
## WT 1000

Hij is de grootste hoogwerker ter wereld – de WT 1000 van WUMAG PALFINGER. Hij werd ontwikkeld voor het verrichten van montage- en servicewerkzaamheden aan windenergie-installaties. De WT 1000 is gemonteerd op een all-terrain-kraanchassis met vijf assen en hierdoor geschikt voor alle terreinen, in de korf voor zware lasten is een nominale belasting van maximaal 600 kilo mogelijk. De hoogwerker kan in vier verschillende afstemelingsconfiguraties worden opgesteld en op deze manier ook worden ingezet in situaties waar de ruimte beperkt is.



# Een meesterwerk van ingenieurskunst

## WT 1000 Werkgebied



## Technische gegevens WT 1000

### Basisgegevens van het basisapparaat

Max. werkhoogte	102,50 m
Max. vloerhoogte	100,50 m
Max. horizontale reikwijdte	35,0 m / 200 kg
Standaardkorf / met korflast	

### Armsysteem

Aantal uitschuifbare telescopen (onderarm/bovenarm)	4/2
Complete energieleiding, hydraulisch en mechanisch systeem binnenliggend en optimaal beschermd tegen beschadigingen	standaard
Hydraulische korfarm, werkgebied	115°
Hydraulische bovenarm, werkgebied	163°
Automatische hefarmaflegging (automatisch terugzetting in de transportstand) „Home Function“	standaard

## Werkkorf

Standaardkorf:	3,88 / 2,15 x
telescopeerbare korf (BxLxH)	1,05 x 1,10 m
Optionale korf:	
zonder telescoopfunctie (BxLxH)	2,47 x 1,05 x 1,10 m
Zwenkbereik werkkorf	2 x 84°
Nominale belasting	530 kg
in de telescopeerbare werkkorf	
Nominale belasting in de niet telescopeerbare werkkorf (optioneel)	600 kg
Motor start/stop in de werkkorf	standaard
Kunststofafdekking over bedieningsconsole	standaard
230/400 V CEE stopcontact in de werkkorf	standaard
5 ogen voor het bevestigen van veiligheidsgordels	standaard
Verplaatsbare bedieningsconsole	standaard
Grafisch display	standaard
Draairichting na consoleverplaatsing omkeerbaar	standaard
Botsingsbescherming voor werkkorf en korfarm (opzetinrichting)	standaard
Accuspanningscontrole in de korf	standaard

## Afstempeling

Werking en wijze van afstempeling	H-afstempeling telkens half aan één kant of compleet
Max. afstempelbreedte - aan beide zijden horizontaal uitgeschoven	8,05 m
Afstempelingsbesturing aan de basis	standaard
Automatisch afstempelingsstelsysteem en automatische opstellingsnivellering,	standaard
Toegestane opstellingshelling max. 0°	
Knipperlichten aan de steunpoten	standaard
4 Safety onderlegplaten	standaard

## Draaikrans

Zwenkbereik	eindloos
-------------	----------

## Draagvoertuig en montage op het voertuig

Toegestane totaalgewichtsklasse	min. 60 t
Lengte in transportstand	ca. 16,4 m
Breedte in transportstand	2,75 m
Hoogte in de transportstand	ca. 3,99 m
Hellingshoek	ca. 7°

## Hand- resp. Noodbediening

Geïntegreerd op het tweede bedieningselement	standaard
Nooddaal systeem vanuit de korf in geval van nood	standaard
Volwaardige secundaire/noodbediening aan de basis met zitplaats	standaard
Noodaandrijving via apart hydraulisch circuit van het draagvoertuig	standaard
Dodemansschakeling	standaard
Oliesoorten Synthofluid PE-815 (biologische olie)	standaard

Uw betrouwbare partner



**Krefeld** – Germany



**Löbau** – Germany