

# WT 270

# WUMAG PALFINGER

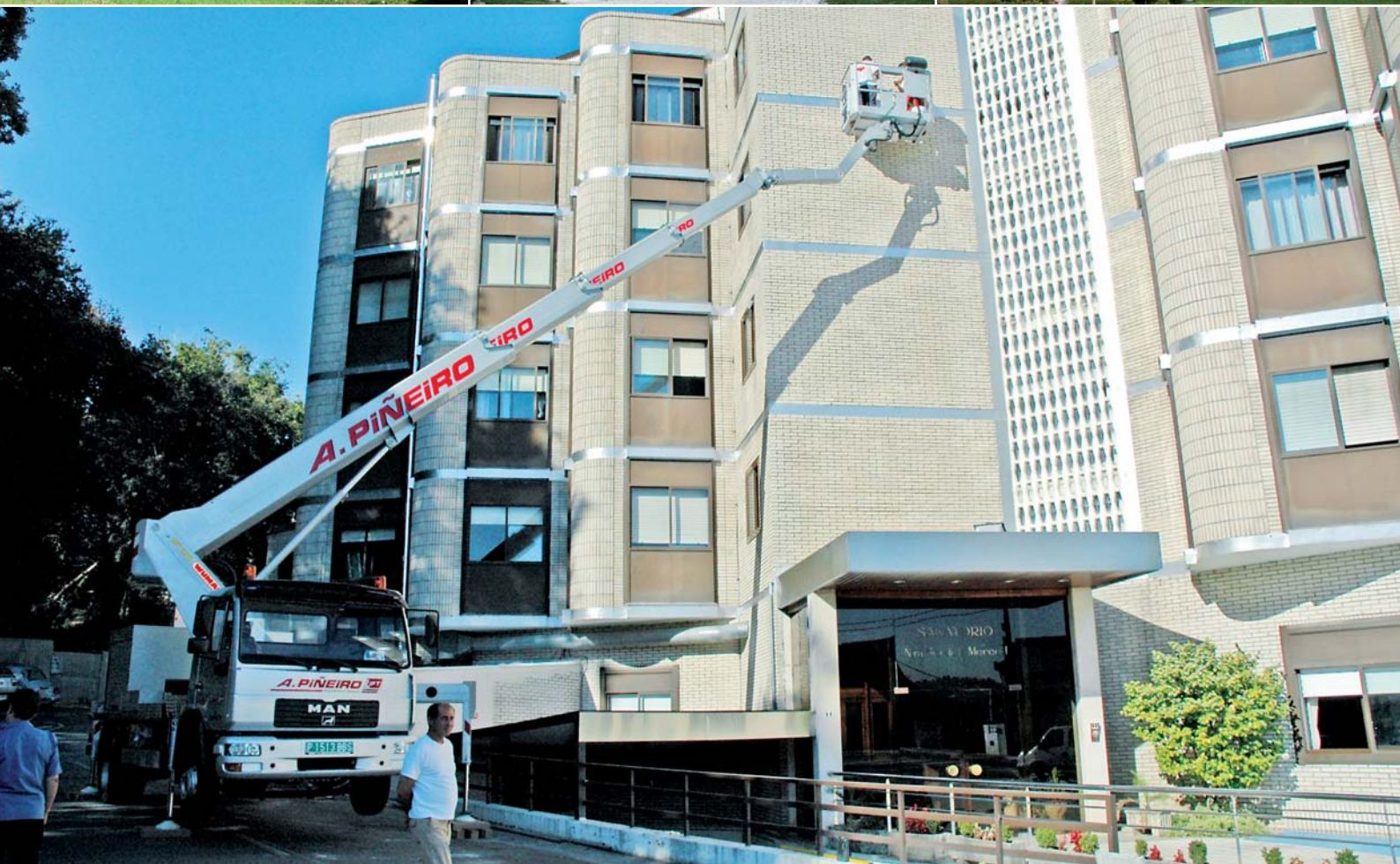


Idealer Allrounder

## Ihr zuverlässiger Partner

Mit einer Arbeitshöhe von bis zu 27 Metern zählt die WT 270 zu den am stärksten nachgefragten Hubarbeitsbühnenmodellen in der Kompaktklasse. Ihre hohe Nennlast von 350 kg im Arbeitskorb ermöglicht eine große Werkzeugzuladung für vielseitige Arbeitseinsätze.

Da innerhalb der Fahrzeugbreite abgestützt werden kann, ist die Aufstellung der Hubarbeitsbühne in beinahe jeder Umgebung möglich.



# Umfangreiche Serienausstattung



## Arbeitskorb

Der Arbeitskorb verfügt über einen Drehbereich von 160° und die Reichweite wird analog zur Traglast im Korb stufenlos angepasst. Alle vier Abstützungen können vom Arbeitskorb mit größter Übersicht und maximalem Bedienkomfort gesteuert werden.



## Effizientes Steuersystem

Effizient Arbeiten bedeutet eine Steuerung vom Arbeitskorb, die neben den wichtigsten technischen Daten im Grafikdisplay auch alle Hilfs- und Warnhinweise in Textformat darstellen kann. Als Standardfunktion bietet sich beispielsweise die Homefunktion an.

Alle Bühnen verfügen über eine vollwertige elektronische Zweit-/Notbedienung an der Basis und über eine Notbedienung (Notablass) im Arbeitskorb.



## 2° Aufstellungsgenauigkeit

Um maximale Reichweiten in jeder Arbeitssituation zu erzielen, schaltet die Neigungsmessung am Drehturm automatisch zwischen dem 0° und 2° Bereich um.



## Schwenken innerhalb der Spiegelbreite

Der ergonomisch gestaltete Turm erlaubt das Drehen der Hubarbeitsbühne innerhalb der Fahrzeugbreite. So wird die Beeinträchtigung des Straßenverkehrs vermieden.



## Optionale Leistungsergänzungen

Optional können elektronische Komfortfunktionen wie die Memoryfunktion, die Hase-Schildkröte-Funktion oder ein Equalizer mit einstellbarer individueller Charakteristik für Gerätebewegungen die Leistung noch verbessern.

## Hydraulik

Die Öltemperatur ist für den reibungslosen Bewegungsablauf entscheidend. Darum wird sie konstant überwacht. Ein Sicherungssystem führt bei erhöhter Öltemperatur zur automatischen Ansteuerung des integrierten Kühlsystems. Lasttragende Zylindern sind mit redundanten Sperrventilen ausgestattet.



## Alles Innenliegend

Alle Energieführungen, Ketten, Seile und Teleskopzylinder sind im Armsystem innenliegend und somit bestens vor Beschädigung und Witterungseinflüssen geschützt untergebracht. Glatte Oberflächen und eine klare Linienführung bestimmen das äußere Erscheinungsbild.



## Vollvariable Abstützung

Vollvariable und stufenlose, automatisch nivellierte Abstützungen optimieren den Arbeitsbereich. Auch die Drehtischneigung wird überwacht und der mögliche Arbeitsbereich automatisch berechnet.



## Safety Bohlen

Die innovativen Sicherheitunterlegplatten garantieren den besten Halt und günstigste Druckverteilung am Boden. Dieses wichtige Verbindungsteil zwischen Bühne und dem Untergrund gehört natürlich zur Standardausrüstung.

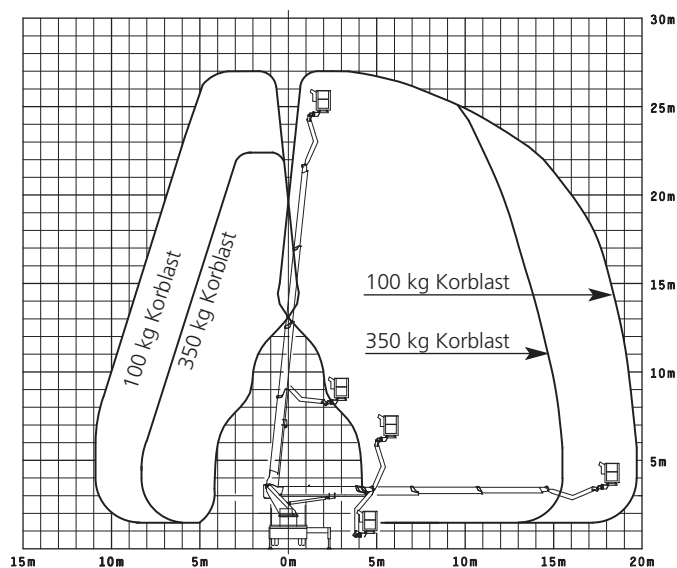
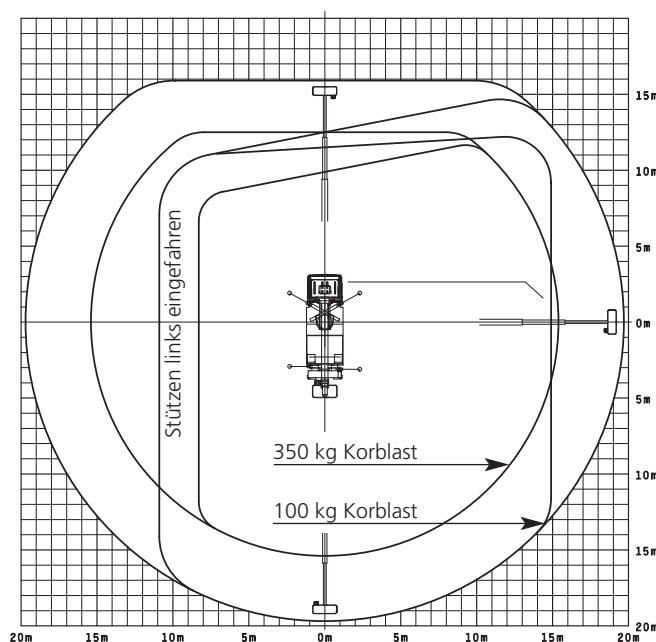


## Servicefreundlichkeit

Umfassende Servicefunktionen sind Bestandteil unserer Hubarbeitsbühnen: Betriebsstundenzähler, Fernwartung, Fehlerdatenspeicher, frei programmierbare Höhenbegrenzung, Diagnosewerkzeuge und Ferndiagnoseeinrichtungen via Funkmodem bzw. Fernwartungssysteme. Zur größtmöglichen Versorgungssicherheit sind die Elektronik-Komponenten der Modelle WT 230 bis hin zur WT 700 mit der größtmöglichen Anzahl von Gleichteilen ausgestattet.



## WT 270 Arbeitsbereich



## Technische Daten

### Basisdaten des Grundgerätes

Max. Arbeitshöhe	27 m
Max. Bodenhöhe	25 m
Max. horizontale Reichweite / mit Korblast	19,80 m / 100 kg

### Arbeitskorb

Abmessungen des Standardkorbes (B x L x H)	1,60 x 0,80 x 1,10 m
Schwenkbereich Arbeitskorb	2 x 80°
Max. zulässige Korblast	350 kg
Motor Start / Stopp im Arbeitskorb	serienmäßig
Schutzabdeckung über Steuerpult	serienmäßig
230 V CEE Steckdose im Arbeitskorb	serienmäßig
Ösen zur Befestigung von Sicherheitsgurten	serienmäßig
Elektronisch geregelte Proportionalsteuerung	serienmäßig
Grafikdisplay	serienmäßig
Kollisionsschutz für Arbeitskorb und Korbbarm (Aufsetzeinrichtung)	serienmäßig
24 V Steckdose im Korbsteuerpult	serienmäßig
Korbwechselsystem	serienmäßig
Überlastkontrolle am Korb	serienmäßig

### Armsystem

Anzahl ausfahrbarer Teleskope	3
Selbstzentrierung	serienmäßig
Komplette Energieführung, Hydraulik und Mechanik innenliegend und optimal vor Beschädigungen geschützt	serienmäßig
Hydraulischer Korbbarm, Arbeitsbereich	195°
Automatische Korbbarmarretierung	serienmäßig
Automatische Hubarmablage (automatische Rückführung in Transportstellung) „Home Function“	serienmäßig

### Schwenkwerk

Schwenken innerhalb der Spiegelbreite	serienmäßig
Schwenkbereich	540°

## Abstützung

Funktion der Abstützung	teilvariabel, H-Abstützung
Min. Abstützbreite - alle Abstütz Ausleger eingezogen	2,50 m
Max. Abstützbreite - beidseitig horizontal ausgefahren	5 m
Stützensteuerung vom Arbeitskorb	serienmäßig
zulässige Aufstellneigung max. 2°	serienmäßig
4 Safety Unterlegbohlen	serienmäßig
Halbautomatisches Abstützen	serienmäßig
Permanente Bodendruckabfrage	serienmäßig

## Trägerfahrzeug und Montage am Fahrzeug

Zulässige Gesamtgewichtsklasse	7,49 t
Länge in Transportstellung	8,20 m*
Breite in Transportstellung	2,50 m*
Höhe in Transportstellung	3,50 m*
Böschungswinkel	ca. 11° *
Hydrauliköltank mit Rücklauffilter	serienmäßig

\*) abhängig vom Trägerfahrzeug

## Hand- bzw. Notsteuerung

Geschützt und versperrbar im Aufbau integriert	serienmäßig
Notablasssystem vom Korb	serienmäßig
Vollwertige Zweit- / Notsteuerung an der Basis	serienmäßig
Fahrerhausschutz Abschaltung	serienmäßig

