

WT 270

WUMAG PALFINGER

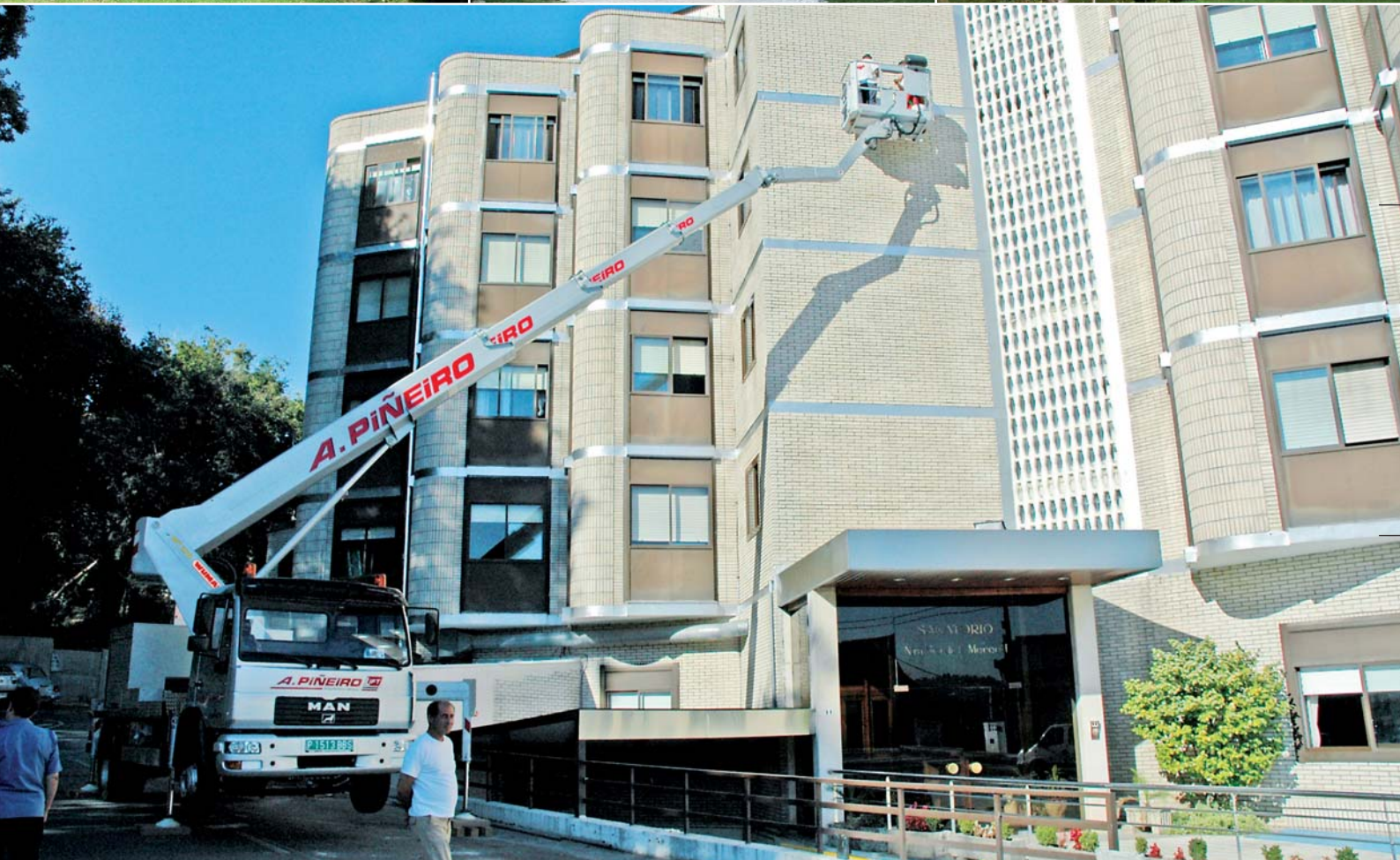


Ideale allrounder

Uw betrouwbare partner

Met een werkhogte van maximaal 27 meter behoort de WT 270 tot de meest bestelde hoogwerkermodellen in de compactserie. Zijn hoge nominale belasting van 350 kg in de werkkorf maakt het mogelijk om voor uiteenlopende werkzaamheden een grote hoeveelheid gereedschap mee omhoog te nemen.

Aangezien er binnen de voertuigbreedte afgestempeld kan worden is de opstelling van de hoogwerker in nagenoeg elke omgeving mogelijk.



Omvangrijke standaarduitrusting



Werkkorb

De werkkorf beschikt over een zwenkhoek van 160° en de reikwijdte wordt analoog met de draaglast in de korf traploos aangepast. Alle vier de stempels kunnen vanuit de werkkorf met optimaal overzicht en maximaal bedieningscomfort worden bediend.



Efficiënt bedieningssysteem

Efficiënt werken betekent een bediening van de werkkorf die naast de belangrijkste technische gegevens in het grafische display ook alle hulp- en waarschuwingsindicaties in tekstformaat kan weergeven. Als standaardfunctie biedt zich bijvoorbeeld de homefunctie aan. Alle hoogwerkers beschikken over een volwaardige elektronische secundaire/noodbediening aan de basis en over een noodbediening (nooduitschakeling) in de werkkorf.



2° Opstellingsnauwkeurigheid

Om maximale reikwijdten in iedere werksituatie te bewerkstelligen schakelt de hellingsmeter op de draaitoren automatisch om tussen het 0° en 2° bereik.



Draaien binnen de spiegelbreedte

Dankzij de ergonomisch gevormde toren kan de hoogwerker binnen de voertuigbreedte worden gedraaid. Zo wordt hinder voor het wegverkeer vermeden.



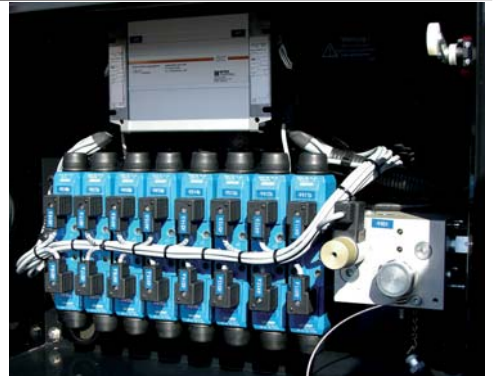
Optionele verbeteringen van het vermogen

Optioneel kunnen elektronische comfortfuncties zoals de memoryfunctie, de haas-/schildpad-functie of een equalizer met instelbare individuele karakteristiek voor apparaatbewegingen het comfort nog eens verbeteren.

Beproefde kwaliteit

Hydrauliek

De olietemperatuur is doorslaggevend voor een probleemloos verloop van de bewegingen. Om deze reden wordt de temperatuur permanent gecontroleerd. Een beveiligingssysteem zorgt bij verhoogde olietemperatuur voor de automatische inschakeling van het geïntegreerde koelsysteem. Dragende cilinders zijn voorzien van redundante terugslagkleppen.



Alles geïntegreerd

Alle energieleidingen, kettingen, kabels en telescoopcilinders zijn in het armsysteem geïntegreerd en dus optimaal beschermd tegen beschadiging en weersinvloeden. Gladde oppervlakken en duidelijke lijnen bepalen het uiterlijk van de hoogwerker.



Volledig variabele afstempeling

Volledig variabele en traploos automatisch genivelleerde afstempelingen optimaliseren het werkgebied. Ook de helling van de draaikrans wordt gecontroleerd en het mogelijke werkgebied wordt automatisch berekend.



Safety platen

De innovatieve veiligheidsonderlegplaten garanderen optimaal houvast en de voordeligste drukverdeling over de bodem. Dit belangrijke verbindingslement tussen hoogwerker en de ondergrond behoort natuurlijk tot de standaarduitrusting.



Servicevriendelijkheid

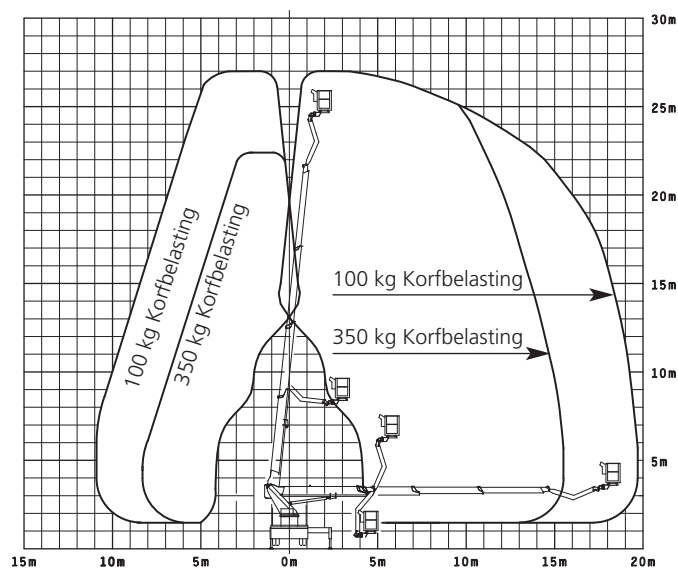
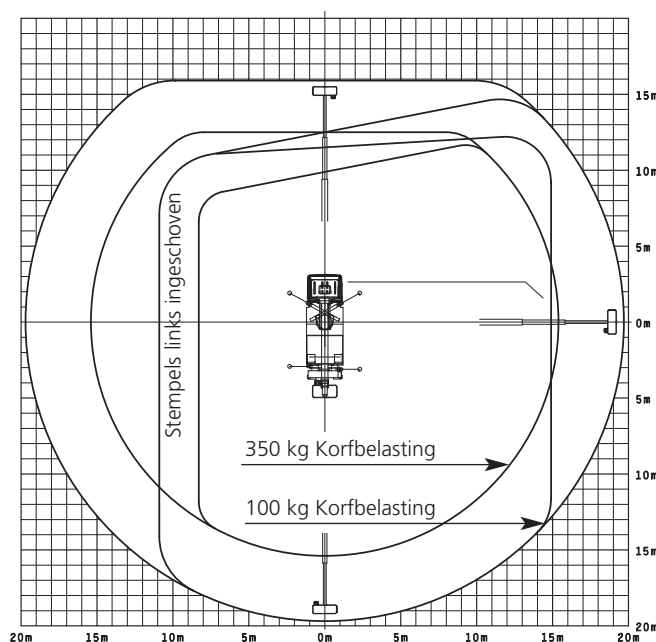
Omvangrijke servicefuncties maken deel uit van onze hoogwerkers: bedrijfsurenteller, tele-onderhoud, geheugen voor foutgegevens, vrij programmeerbare hoogtebegrenzing, diagnosetools en afstandsdiagnosevoorzieningen via radiomodem resp. tele-onderhoudssystemen.

Voor een zo groot mogelijke continuïteit van de onderdelenvoorziening zijn de elektronische componenten van de modellen WT 230 tot en met de WT 700 uitgerust met een zo groot mogelijk aantal gelijke onderdelen.



Geperfectioneerde technologie

WT 270 Werkgebied



Technische gegevens

Basisgegevens van het basisapparaat

Max. werkhoogte	27 m
Max. vloerhoogte	25 m
Max. horizontale reikwijdte/ met korflast	19,80 m / 100 kg

Werkkorf

Afmetingen van de standaardkorf (BxLxH)	1,60 x 0,80 x 1,10 m
Zwenkhoek werkkorf	2 x 80°
Max. toelaatbare korfbelasting	350 kg
Motor start/stop in de werkkorf	standaard
Veiligheidsafdekking over bedieningsconsole	standaard
230 V CEE stopcontact in de werkkorf	standaard
Ogen voor het bevestigen van veiligheidsgordels	standaard
Elektronisch geregelde proportionele besturing	standaard
Grafisch display	standaard
Botsingsbescherming voor werkkorf en korfarm (opzetinrichting)	standaard
24 V stopcontact in bedieningsconsole in de korf	standaard
Korfwisselsysteem	standaard
Overbelastingscontrole aan de korf	standaard

Armsysteem

Aantal uitschuifbare telescopen	3
Zelfcentrerend	standaard
Complete energiegeleiding, hydraulisch en mechanisch systeem, binnenliggend en optimaal beschermd tegen beschadigingen	standaard
Hydraulische korfarm, werkgebied	195°
Automatische korfarmvergrendeling	standaard
Automatische hefarmaflegging (automatische terugzetting in de transportstand) "Home Function"	standaard

Draaikrans

Draaien binnen de spiegelbreedte	standaard
Zwenkbereik	540°

Afstempeling

Werking van de afstempeling	deels variabel, H-afstempeling
Min. afstempelbreedte - alle afstempelingen ingetrokken	2,50 m
Max. afstempelbreedte - aan beide kanten horizontaal uitgeschoven	5 m
Afstempelingsbediening vanuit de werkkorf	standaard
Toegestane opstellingshelling max. 2°	standaard
4 Safety onderlegplaten	standaard
Halfautomatisch afstempelen	standaard
Permanente meting van de bodemdruk	standaard

Draagvoertuig en montage op het voertuig

Toegestane totaalgewichtsklasse	7,49 t
Lengte in transportstand	8,20 m*
Breedte in transportstand	2,50 m*
Hoogte in transportstand	3,50 m*
Hellingshoek	ca. 11° *
Hydrauliekolietank met retourfilter	standaard

*) afhankelijk van draagvoertuig

Hand- resp. Noodbediening

Bescherm en vergrendelbaar in de opbouw geïntegreerd	standaard
Nooddaalat systeem voor de korf in geval van nood	standaard
Volwaardige secundaire/ noodbediening aan de basis	standaard
Bestuurderscabinebescherming uitschakeling	standaard

