

260 TJ

FICHE TECHNIQUE



www.manitou.com

260 TJ

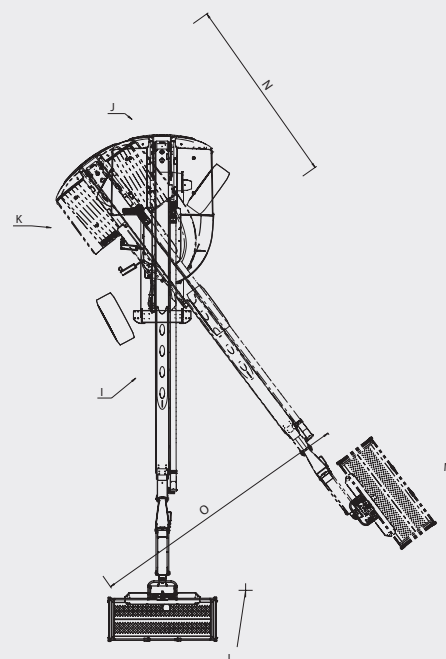
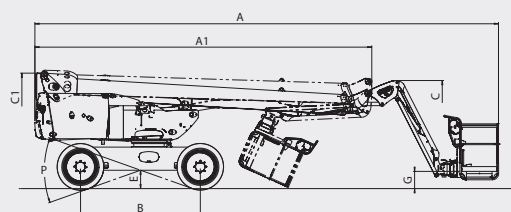
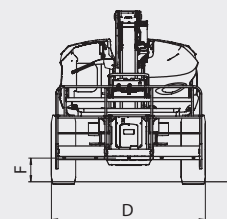
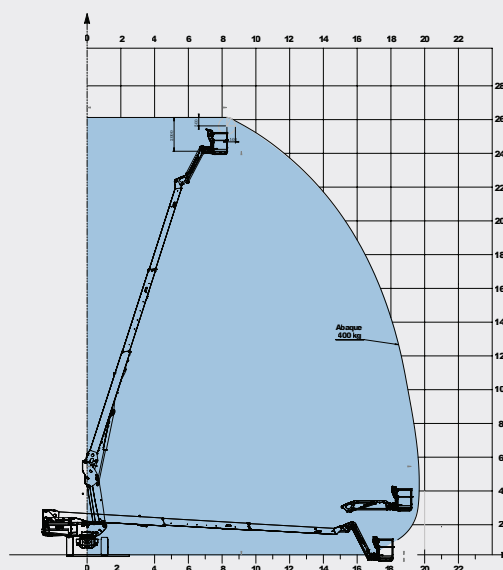
| | | 260 TJ |
|---------------------------|--|------------------|
| | Hauteur de travail | 25.91 m |
| | Hauteur de plate-forme | 23.91 m |
| | Déport | 19.70 m |
| | Débattement du pendulaire | +70°/-63° |
| | Rotation du panier | +90°/-90° |
| | Rotation tourelle | 360° continue |
| | Capacité | 400 kg (3 pers.) |
| | Panier (largeur x longueur) | 2.30 x 0.90 m |
| | D - Largeur hors tout | 2.43 m |
| | A - Longueur hors tout | 10.8 m |
| | C - Hauteur hors tout | 2.75 m |
| | A1 - Longueur hors tout repliée (stockage) | 8 m |
| | C1 - Hauteur hors tout repliée (stockage) | 2.75 m |
| | H - Rayon de braquage intérieur | 1.75 m |
| | I - Rayon de braquage extérieur | 6.84 m |
| | L - Rayon de braquage panier | 9.27 m |
| | E - Garde au sol | 43 cm |
| | B - Empattement | 2.80 m |
| | Vitesse de translation | 4.70 km/h |
| Vitesse de travail | 0.80 km/h | |
| | Pente franchissable | 40 % |
| | Dévers admissible | 4° |
| | Type de pneumatiques | PPS alvéolés |
| | Dimension des pneumatiques | 20" |
| | Roues motrices | 4 |
| | Roues directrices | 4 |
| | Poids (peut varier en fonction des options et standards du pays) | 16300 kg |
| | Moteur | KUBOTA V2403-M |
| | Puissance | 45 cv / 33,6 kw |
| | Capacité du réservoir à carburant | 72 L |
| | Bruit à l'environnement (LwA) | 105 dB |

Équipements standards

| |
|--|
| Pendulaire |
| Essieu avant oscillant |
| Rotation continue |
| Panier large forte capacité |
| Commandes proportionnelles |
| 4 mouvements simultanés |
| 4 roues motrices |
| 4 roues directrices |
| Roues en position crabe |
| Mouvements X/Y (horizontaux, verticaux) |
| Compensation électronique du panier |
| PPS alvéolés |
| Blocage de différentiel |
| Pont avant à glissement limité |
| Diagnostic et maintenance entièrement intégré |
| Horamètre |
| Jauge à carburant proportionnelle avec témoin de niveau bas |
| Boîte à outils |
| Capot de protection pupitre avec possibilité de verrouillage |
| Avertisseur sonore |
| Gyrophare |
| Alarme sonore et témoin lumineux en dévers et surcharge |
| Déverrouillage dévers |
| Anneaux d'élingage |
| Pompe électrique de secours |
| Prédisposition 230 V |
| Pédale de présence |

Équipements optionnels

| |
|--|
| Génératrice embarquée (5 kVA) |
| Prise 230 V avec disjoncteur différentiel |
| Prédisposition air comprimé |
| Prédisposition eau |
| Phare de travail |
| Peinture spéciale |
| Huile biodégradable |
| Bip sur tous mouvements |
| Bip sur translation |
| Épurateur catalytique |
| Kit raffinerie |
| Anti-démarrage codé |
| Rapport de vérification initiale avant mise en service |
| Harnais de sécurité |



Cette publication présente le descriptif des versions et possibilités de configuration des produits MANITOU qui peuvent différer en équipement. Les équipements présentés dans cette brochure peuvent être de série, en option, ou non disponibles suivant les versions. MANITOU se réserve le droit, à tout moment et sans préavis, de modifier les spécifications décrites et représentées. Les spécifications portées n'engagent pas le constructeur. Pour plus de détails, contactez votre concessionnaire MANITOU. Document non contractuel. Présentation des produits non contractuelle. Liste des spécifications non exhaustive. Les logos ainsi que l'identité visuelle de l'entreprise sont la propriété de MANITOU et ne peuvent être utilisés sans autorisation. Tous droits réservés. Les photos et schémas contenus dans la présente brochure ne sont fournis qu'à des fins de consultation et à titre indicatif.

MANITOU BF SA - Société anonyme à conseil d'administration - Capital social : 39 547 824 euros - 857 802 508 RCS Nantes

