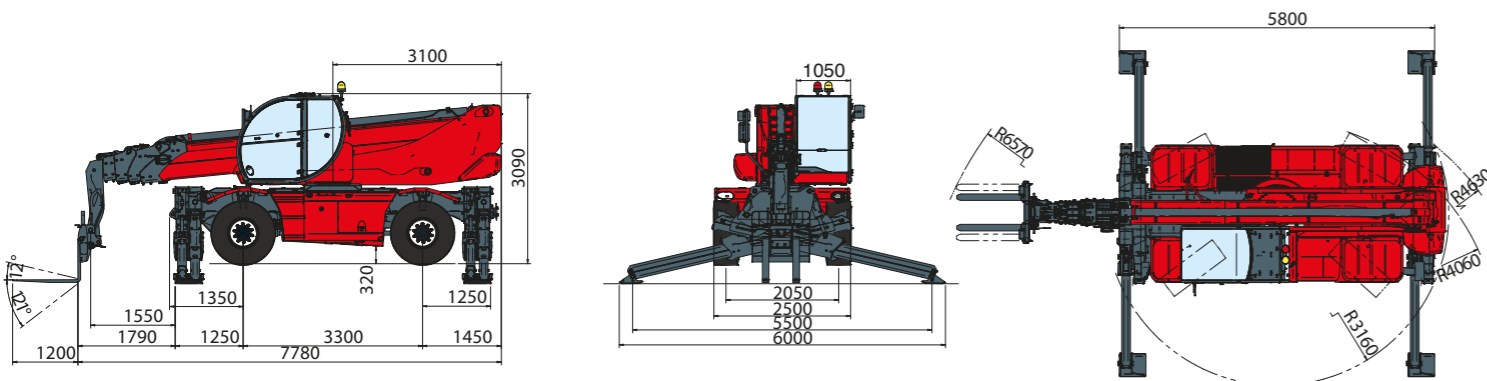


MACHINEMODEL	Roterende verreiker	RTH 6.30SH	
	Maximaal hefvermogen	6.000 kg (zwaartepunt 600 mm)	
	Maximale hefhoogte	29,90 m	
	Draaiing	360° (continu)	
MOTOR - MERCEDES	Model	Mercedes OM 934 LA Stage IV	Mercedes OM 924 LA Stage 3A
	Nominaal vermogen	150 kW - 203 Pk bij 2.200 omw/min	145 kW - 196 Pk bij 2.200 omw/min
	Maximale koppel	800 Nm bij 1.200-1.600 omw/min	705 Nm bij 1.200-1.600 omw/min
	Cilinderinhoud	5,13 l	4,8 l
	Aantal cilinders	4 in lijn	4 in lijn
	Voeding	Turbodiesel met directe inspuiting	Turbodiesel met directe inspuiting
	Koelsysteem	Water – intercooler	Water – intercooler
	AANDRIJVING	Type	Hydrostatisch
Model		Bosch – Rexroth	
Maximale druk		500 bar	
Cilinderinhoud		Pomp met variabele slagvolume , elektronisch bestuurd. Motor met variabele slagvolume	
Versnellingsbak		Dropbox met 2 versnellingen Vooruit en achteruit	
ASSEN EN REMMEN	Type	Assen met planetaire aandrijving	
	Achteras	Schommelende stuuras met hydraulische blokkering	
	Vooras	Schommelende stuuras met automatische nivellering +/- 10°	
	Bedrijfsrem	Meerschijvenrem in oliebad op iedere as met hydraulische besturing	
	Parkeerrem	Hydraulisch met negatieve werking	
	Bandenmaten	445/65 R 22,5	
PRESTATIES	Maximale rijsnelheid	40 km/h	
	Max trekkracht aan de haak	80 kN	
	Begaanbare helling	40%	
	Draaistraal (bij de vorken)	6.570 mm	
GEWICHTEN	Totale ledige massa	21.830 kg	
	Voor onbelast (arm ingetrokken en omlaag)	10.830 kg	
	Achter onbelast (arm ingetrokken en omlaag)	11.000 kg	
INHOUD TANKS EN INSTALLATIES	Diesel	180 l	180 l
	AdBlue	40 l	n.a.
	Hydraulische olie	220 l	220 l
	Motorolie	20,5 l	20,5 l
	Koelwater	36 l	36 l
HYDRAULISCHE INSTALLATIE VOOR DE BEWEGINGEN	Max werkdruk	350 bar	
	Soort installaties	Load sensing	
	Functiepomp	Bosch Rexroth – Met variabele slagvolume	
	Ventielenblok voor bewegingen arm en zwenkop	Danfoss – Elektroproportioneel ventiel SIL 2	
	Ventielenblok voor stabilisatoren	Bosch Rexroth – Elektrohydraulische actuators	
Besturing bewegingen	2 stuks CAN bus gecontroleerde joysticks met dodemansbeveiliging		
OVEREENSTEMMING MET DE NORMEN	EN 13849: betreffende de veiligheid van alle machinebedieningen EN 13000: betreffende de normen van de hydraulische hijskranen EN 280: betreffende de normen van de hoogwerkplatformen FOPS/ROPS EU 2016/1628: betreffende de normen inzake de uitstoot van de motoren EN 1459-2: betreffende de norm voor de zelfrijdende heftrucks met telescopische arm		



REV07

De gegevens in deze brochure zijn informatief en onderhevig aan verandering zonder kennisgeving.
De inhoud van deze brochure is zorgvuldig samengesteld echter kunnen aan de verstrekte informatie geen rechten worden ontleend.

tracce.com



Hefhoogte: 29,80 m
Maximale reikwijdte: 26,00 m
Hydraulische transmissie
Automatisch frame nivellering
Schaarstempels

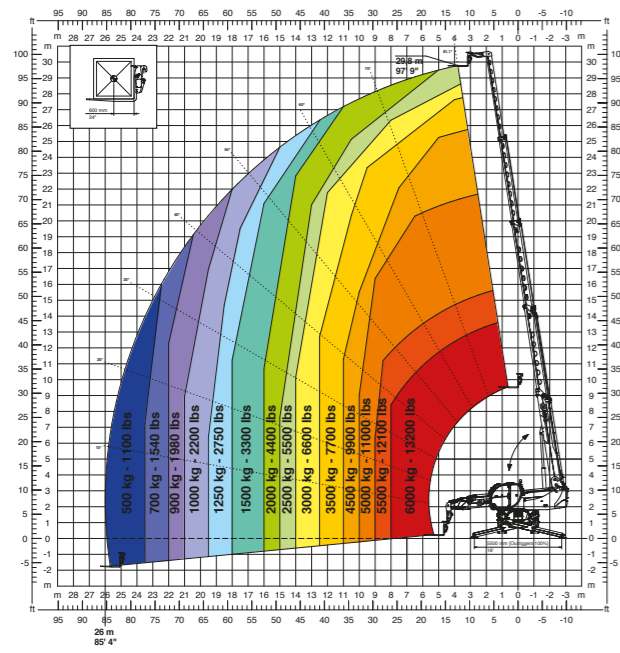
RTH6.30SH

Magni Telescopic Handlers srl

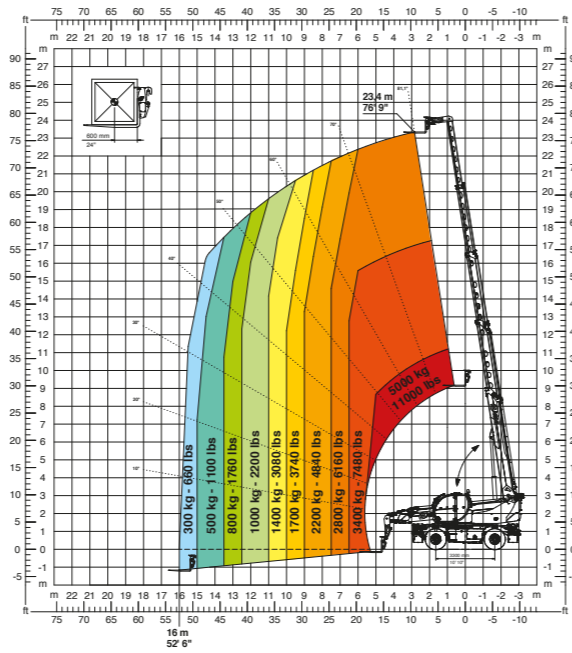
Via Magellano, 22 - 41013 Castelfranco Emilia, Modena, Italia - Tel: +39 059 8630811 - Fax: +39 059 8638012

commerciale@magnith.com - www.magnith.com

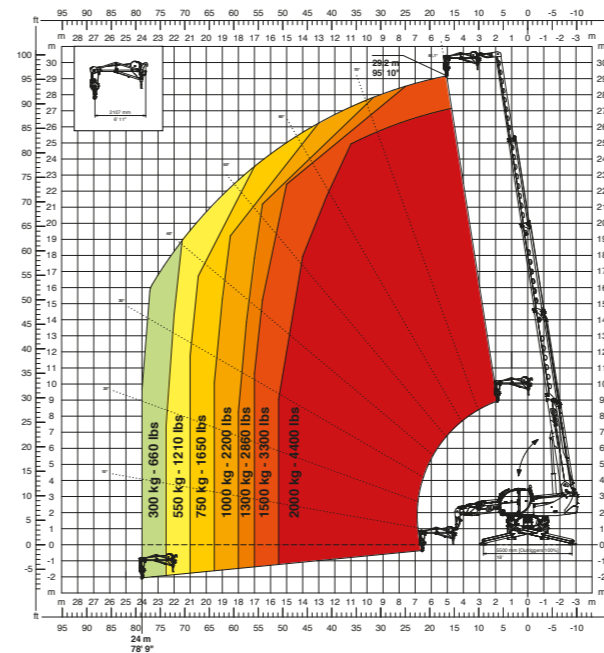
Laaddiagram op uitgeschoven stabilisatoren 360°



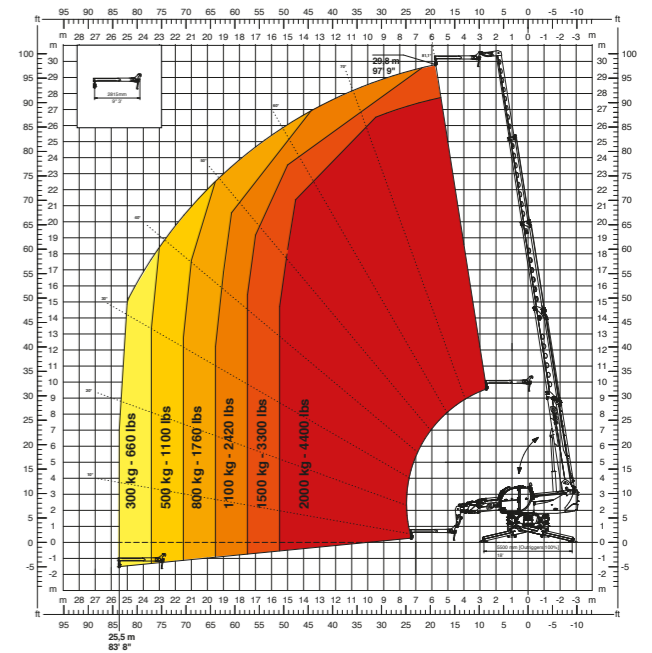
Laaddiagram voorkant op banden



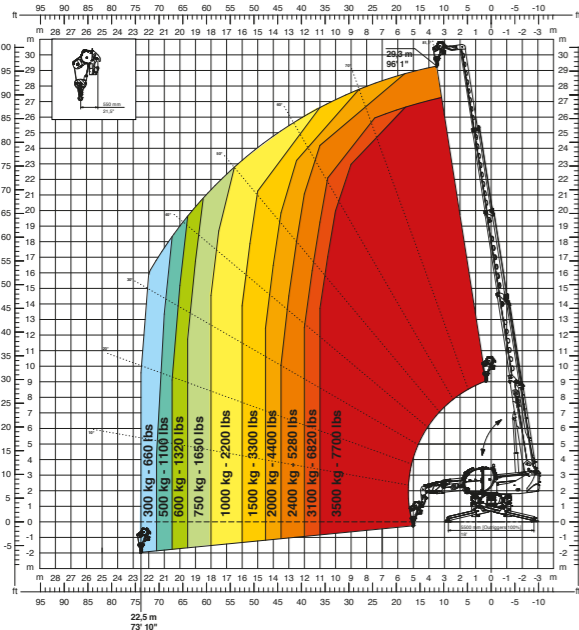
JW 2000
jib lier 2.000



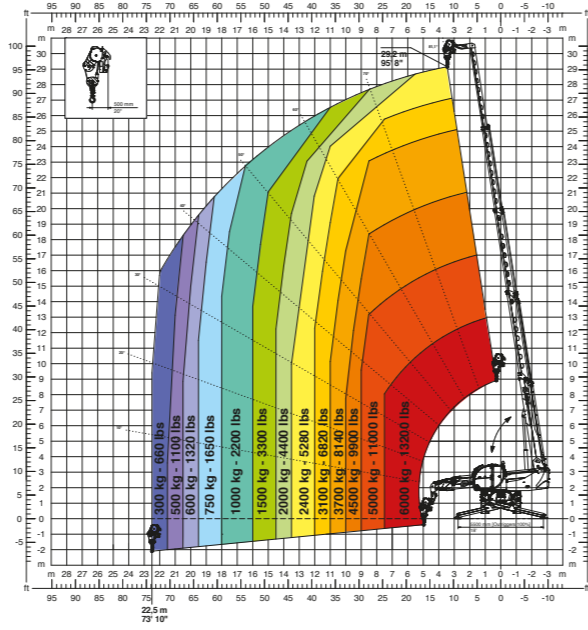
J 2000
jib 2.000



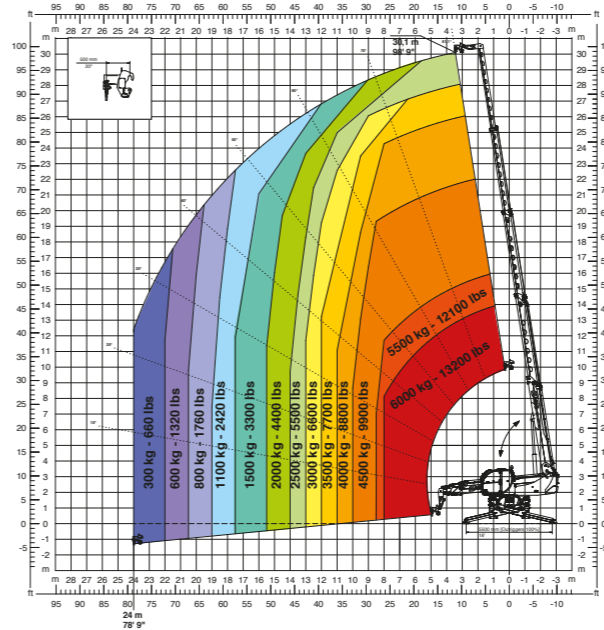
W 3,5
lier 3,5 ton



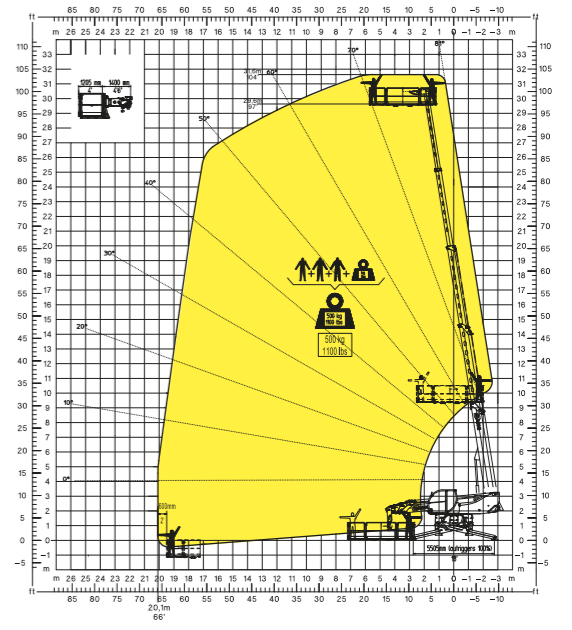
W 6
lier 6 ton



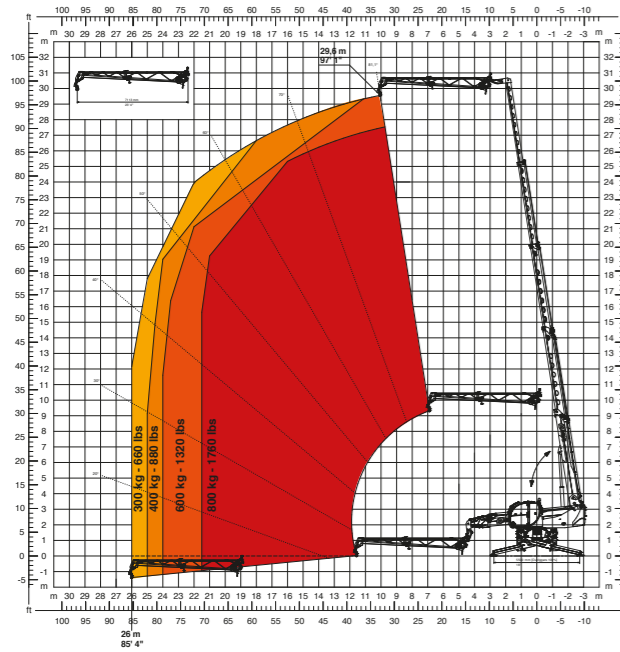
H 6
6 Ton Haak



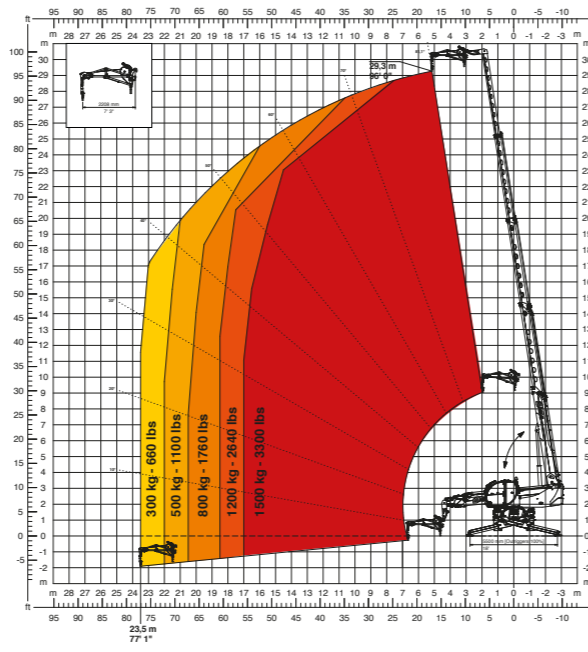
REP 2-4,5
roterend uitklapbaar werkplatform 500kg



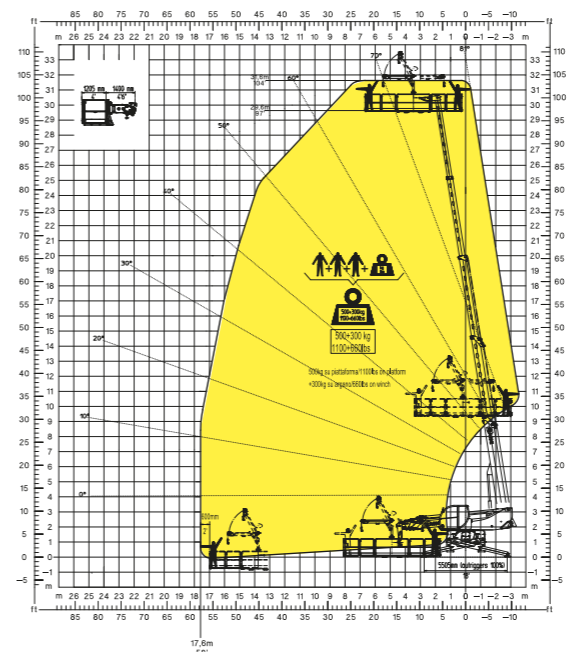
JW 800
jib lier 800



JW 1500
jib lier 1.500



REP 5,2-6.5 W0.3
Werkplatform 6,5 m - 500kg met Lier 300kg



REP 10.2-4,7
Roterend uitklapbaar werkplatform 1000kg

