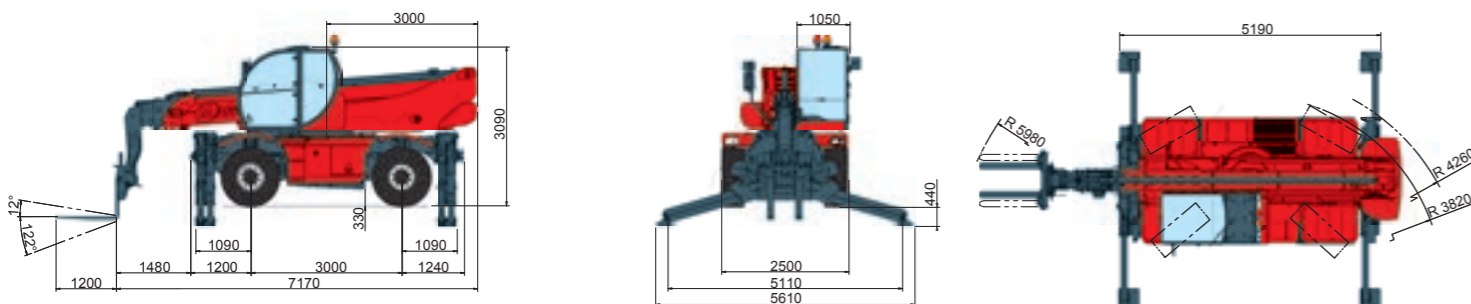


MACHINEMODEL	Roterende verreiker	RTH 5.23 SH	
	Maximaal hefvermogen	4.999 kg (zwaartepunt 500 mm)	
	Maximale hefhoogte	23,30 m	
MOTOR - DEUTZ	Model	Deutz TCD 3.6 L4 - stage IV	Deutz TCD 3.6 L4 EDG - stage 3A compliant
	Nominaal vermogen	100 kW - 134 Pk bij 2.200 omw/min	100 kW - 134 Pk bij 2.200 omw/min
	Maximale koppel	500 Nm bij 1.600 omw/min	500 Nm bij 1.600 omw/min
	Cilinderinhoud	3,6 l	3,6 l
	Aantal cilinders	4 in lijn	4 in lijn
	Voeding	Turbodiesel met directe inspuiting	Turbodiesel met directe inspuiting
	Koelsysteem	Water – intercooler	Water – intercooler
	AANDRIJVING	Type	Hydrostatisch
Model		Bosch – Rexroth	
Maximale druk		500 bar	
Cilinderinhoud		Pomp met variabele slagvolume , elektronisch bestuurd. Motor met variabele slagvolume	
Versnellingsbak		Dropbox met 2 versnellingen Vooruit en achteruit	
ASSEN EN REMMEN	Type	Assen met planetaire aandrijving	
	Achteras	Schommelende stuuras met hydraulische blokkering	
	Vooras	Schommelende stuuras met automatische nivellering +/- 10°	
	Bedrijfsrem	Meerschijvenrem in oliebad op iedere as met hydraulische besturing	
	Parkeerrem	Hydraulisch met negatieve werking	
	Bandenmaten	445/65 R 22,5	
	PRESTATIES	Maximale rijsnelheid	40 km/h
Max trekkracht aan de haak		66 kN	
Begaanbare helling		44%	
Draaistraal (bij de vorken)		5.980 mm	
GEWICHTEN		Totale ledige massa	17.850 kg
	Voor onbelast (arm ingetrokken en omlaag)	7.600 kg	
	Achter onbelast (arm ingetrokken en omlaag)	10.250 kg	
INHOUD TANKS EN INSTALLATIES		Deutz stage IV	Deutz stage3A
	Diesel	180 l	180 l
	AdBlue	10 l	n.a.
	Hydraulische olie	190 l	190 l
	Motorolie	8 l	8 l
	Koelwater	23 l	23 l
HYDRAULISCHE INSTALLATIE VOOR DE BEWEGINGEN	Max werkdruk	350 bar	
	Soort installaties	Load sensing	
	Functiepomp	Bosch Rexroth – Met variabele slagvolume	
	Ventielenblok voor bewegingen arm en zwenkkop	Danfoss – Elektroproportioneel ventiel SIL 2	
	Ventielenblok voor stabilisatoren	Bosch Rexroth – Elektrohydraulische actuators	
Besturing bewegingen	2 stuks CAN bus gecontroleerde joysticks met dodemansbeveiliging		
OVEREENSTEMMING MET DE NORMEN	EN 13849: betreffende de veiligheid van alle machinebedieningen EN 13000: betreffende de normen van de hydraulische hijskranen EN 280: betreffende de normen van de hoogwerkplatformen FOPS/ROPS 97/68/EG: betreffende de normen inzake de uitstoot van de motoren EN1459-2		



Gruppo Industriale FG - 17C0510
De gegevens in deze brochure zijn informatief en onderhevig aan verandering zonder kennisgeving
De inhoud van deze brochure is zorgvuldig samengesteld echter kunnen aan de verstrekte informatie geen rechten ontleend.



Hefhoogte: 23,30 m
Maximale reikwijdte: 19,70 m
Hydraulische transmissie
Automatisch frame nivellering
Schaarstempels



RTH5.23 SH

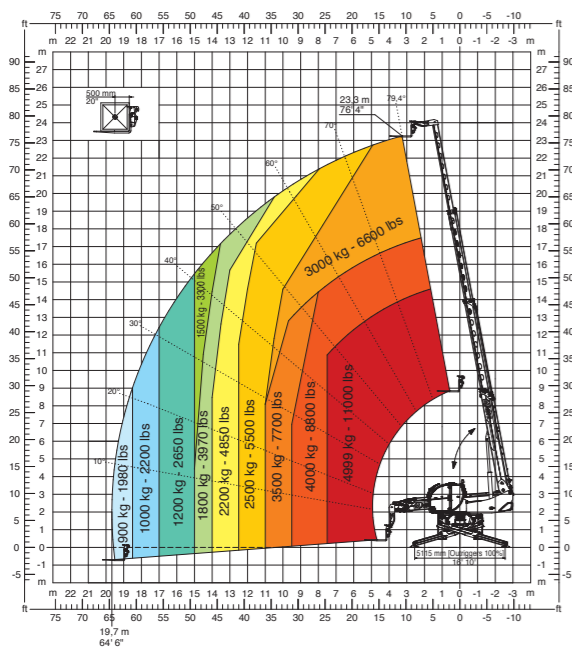
REV07

Magni Telescopic Handlers srl

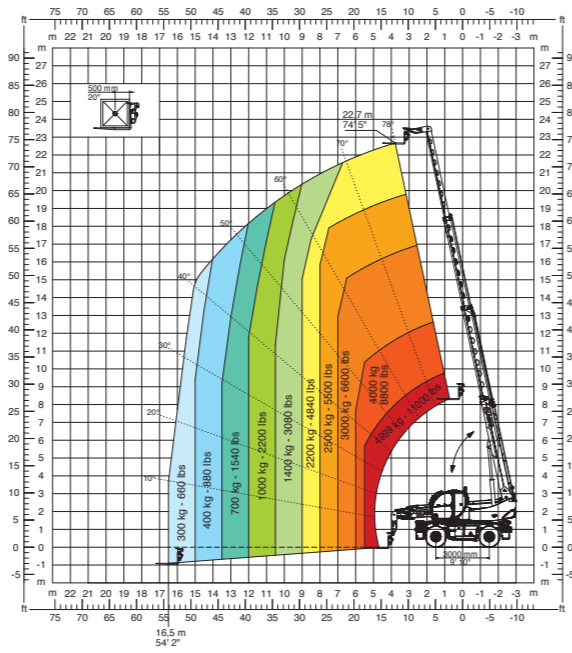
Via Magellano, 22 - 41013 Castelfranco Emilia, Modena, Italia - Tel: +39 059 8630811 - Fax: +39 059 8638012

commerciale@magnith.com - www.magnith.com

Laaddiagram op uitgeschoven stabilisatoren 360°

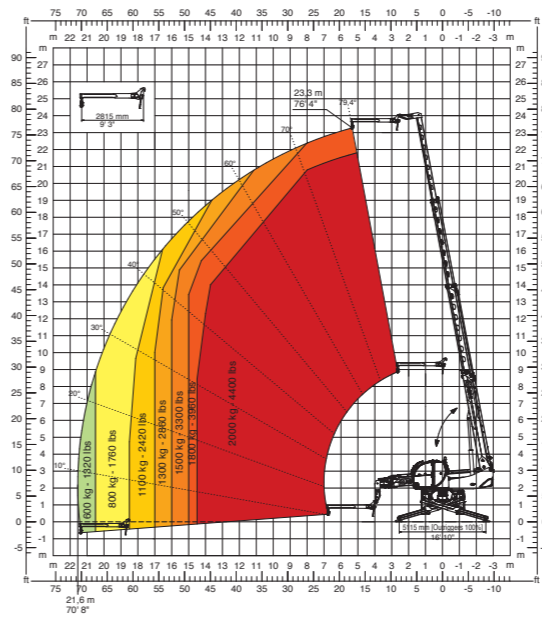


Laaddiagram voorkant op banden



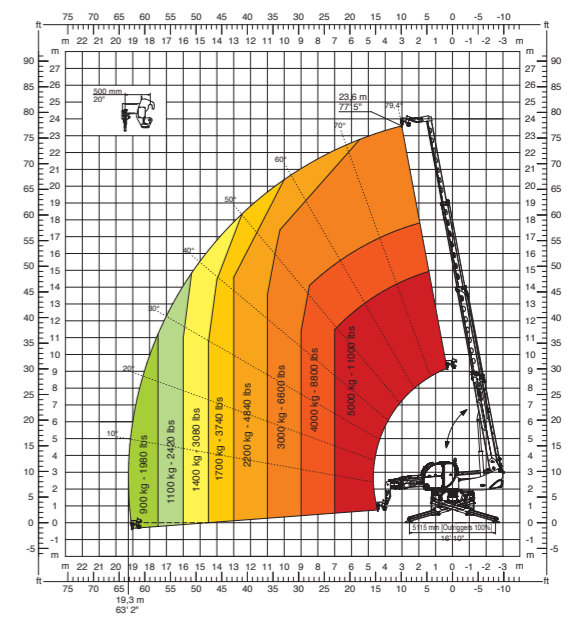
J 2000

Jib 2.000 kg



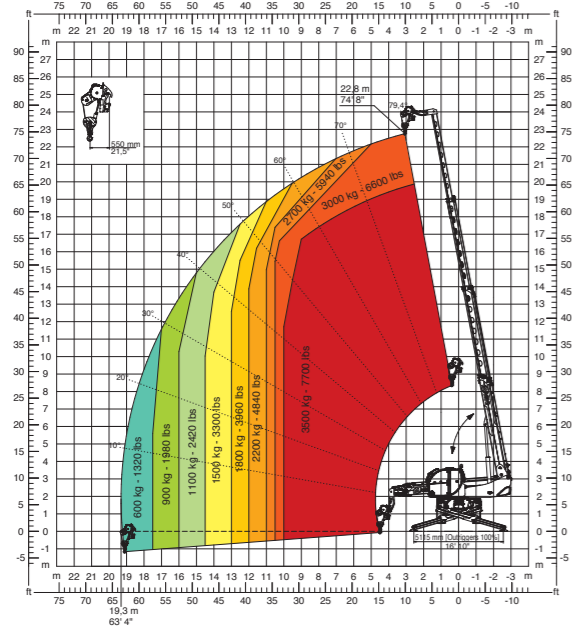
H5

5 ton Haak



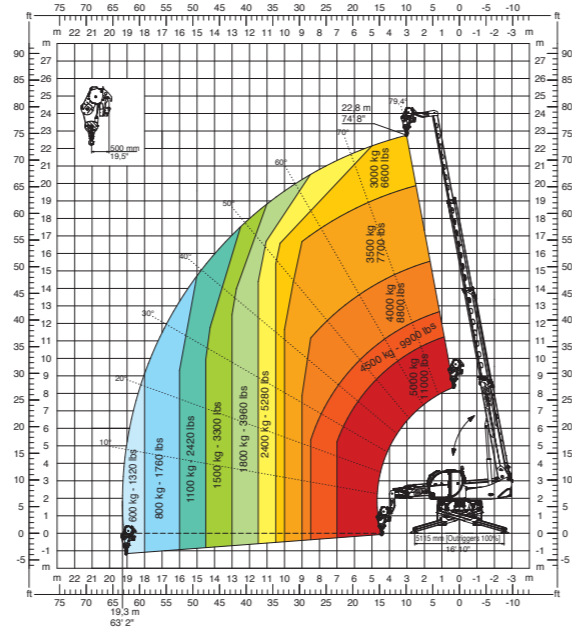
W 3,5

Lier 3,5 t



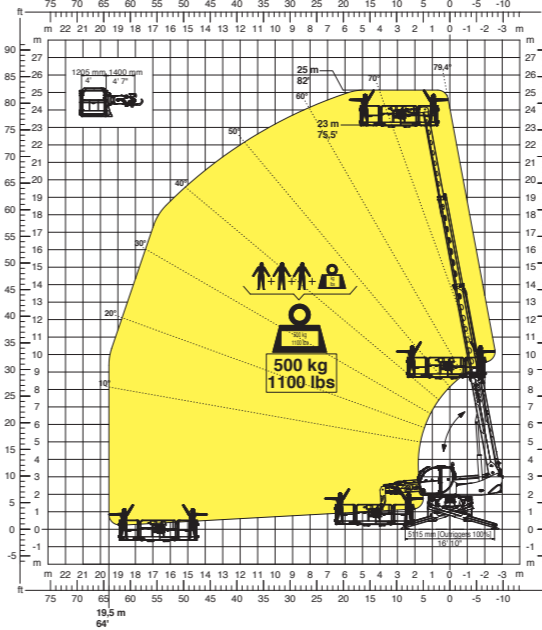
W 5

Lier 5 t



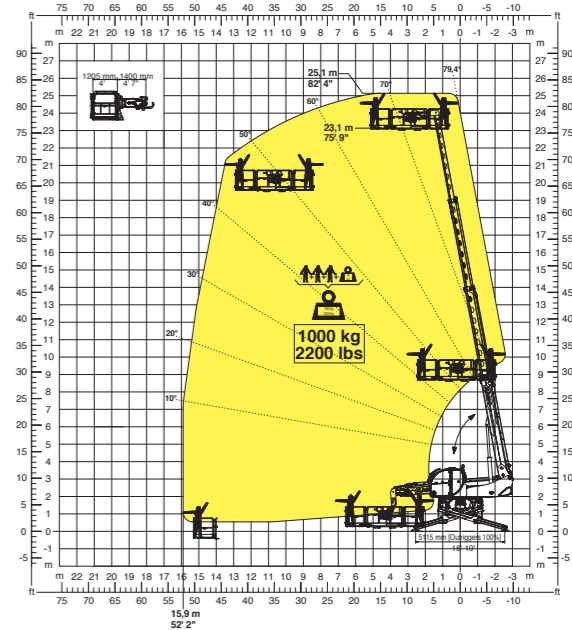
REP 2-4,5

Roterend uitklapbaar werkplatform 500 kg



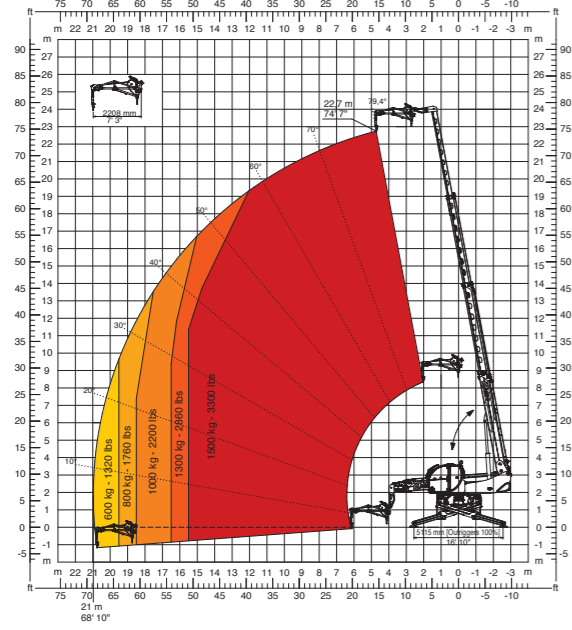
REP 10.2-4,7

Roterend uitklapbaar werkplatform 1.000 kg



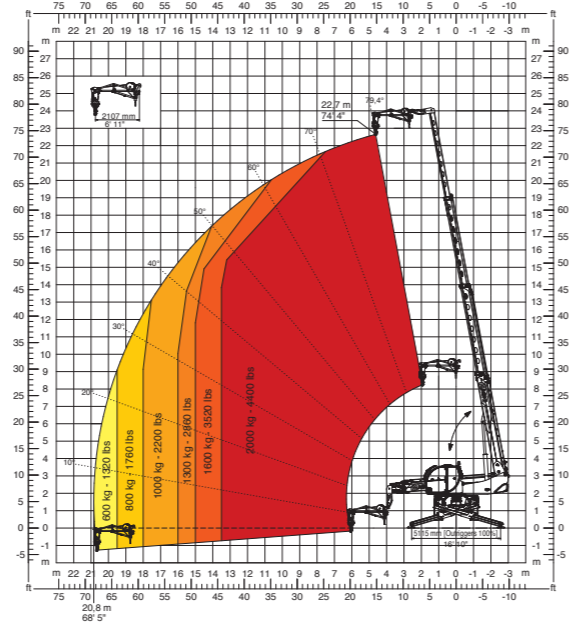
JW 1500

Jib lier 1.500 kg



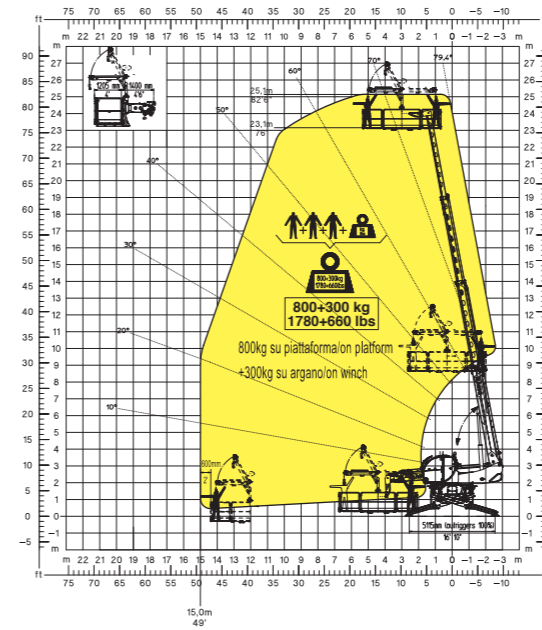
JW 2000

Jib lier 2.000 kg



REP 8.2-4,7 WO,3

Werkplatform 4,7 m 800 kg met lier 300 kg



RP 2.2

Vast draai platform 500 kg

