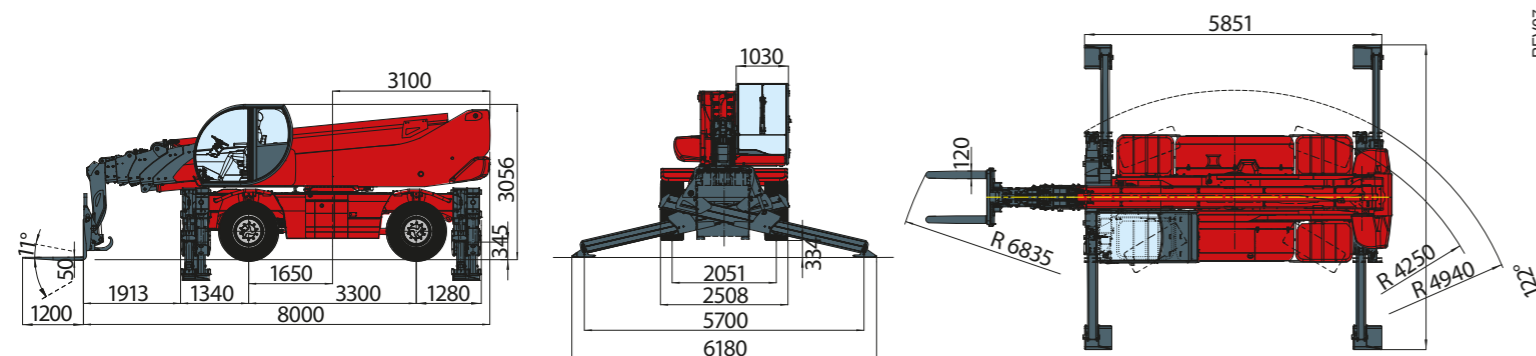


MASCHINEN BEZEICHNUNG	Drehbarer Teleskopstapler	RTH 6.35SH	
	Maximale Hubkraft	6.000 kg (Schwerpunkt 600 mm)	
	Maximale Hubhöhe	34,90 m	
	Drehung	360° (durchgehend)	
MOTOR - MERCEDES	Typ	Mercedes OM 934 LA Stage IV	Mercedes OM 904 LA Stage 3A
	Nennleistung	170 kW - 231 PS bei 2.200 U/min	145 kW - 196 PS bei 2.200 U/min
	Max. Drehmoment	900 Nm bei 1.200-1.600 U/min	705 Nm bei 1.200-1.600 U/min
	Hubraum	5,13 l	4,8 l
	Zylinderzahl	4 in Reihe	4 in Reihe
	Kraftstoffsystem	Turbodiesel mit direkter Einspritzung	Turbodiesel mit direkter Einspritzung
	Kühlanlage	Wasser-Ladeluftkühler	Wasser-Ladeluftkühler
ANTRIEB	Typ	Hydrostatisch	
	Modell	Bosch - Rexroth	
	Max. Druck	500 bar	
	Fördervolumina	Verstellpumpe mit elektronischer Steuerung, Verstellmotor	
	Schaltgetriebe	Dropbox-Getriebe mit 2 Gängen Vor- und rückwärts	
ACHSEN UND BREMSEN	Typ	Achsen mit Planetantrieb	
	Hinterachse	Lenkende Pendelachse mit hydraulischer Sperre	
	Vorderachse	Lenkende Pendelachse mit automatischem Niveauregler +/- 10°	
	Betriebsbremse	Mehrscheiben-Ölbremse mit hydraulischer Betätigung auf jeder Achse	
	Feststellbremse	Hydraulisch mit negativer Wirkung	
	Reifengröße	445/65 R 22,5	
LEISTUNGEN	Max. Fahrgeschwindigkeit	40 km/h	
	Max. Zugkraft am Haken	125 kN	
	Steigfähigkeit	43%	
	Lenkradius (an den Gabeln)	6.835 mm	
GEWICHTE	Gesamtgewicht im leeren Zustand	23.870 kg	
	Vorn im leeren Zustand (Arm eingefahren und gesenkt)	11.970 kg	
	Hinten im leeren Zustand (Arm eingefahren und gesenkt)	11.900 kg	
TANK- UND ANLAGENINHALT	Dieselmotoröl	280 l	280 l
	AdBlue	40 l	n.a.
	Hydraulisches Öl	250 l	250 l
	Motoröl	20,5 l	16 l
	Kühlflüssigkeit	36 l	36 l
HYDRAULIKANLAGE FÜR BEWEGUN	Max. Betriebsdruck	350 bar	
	Anlagentyp	Load sensing	
	Betriebspumpe	Bosch Rexroth - Verstellpumpe	
	Steuergerät für Arm- und Überwagenbewegungen	Danfoss - Elektroproportionale Steuergeräte SIL2	
	Steuergerät für Stabilisatoren	Bosch Rexroth - Elektrohydraulische Aktuatoren	
	Bewegungssteuerung	2 Joysticks Danfoss mit Dual-Achse mit Totmanneinrichtung - Steuerung mit CAN Bus Technologie	
NORMEN KONFORMITÄT	EN 13849: Sicherheitsnorm aller Steuerungen der Maschine EN 13000: Standardnorm für Hydraulikkranne EN 280: Standardnorm für Arbeitsbühnen FOPS/ROPS EU 2016/1628: Abgasnorm EN 1459-2: betrifft die Norm für schwenkbare Stapler mit veränderlicher Reichweite		



Die im Werbematerial enthaltenen Angaben gelten nur als Richtlinie. Magni TH behält sich das Recht vor, seine Modelle und deren technische Daten, Ausstattung sowie Zubehör ohne vorherige Benachrichtigung abzuändern.

REV07



tracce.com

Maximale Hubhöhe: 34,90 m
Max. Reichweite: 27 m
Motor: Mercedes 170 KW - 231 HP
Hydrostatisches Getriebe mit elektronischer Steuerung
Automatischer Niveauregler
Scherenstützer

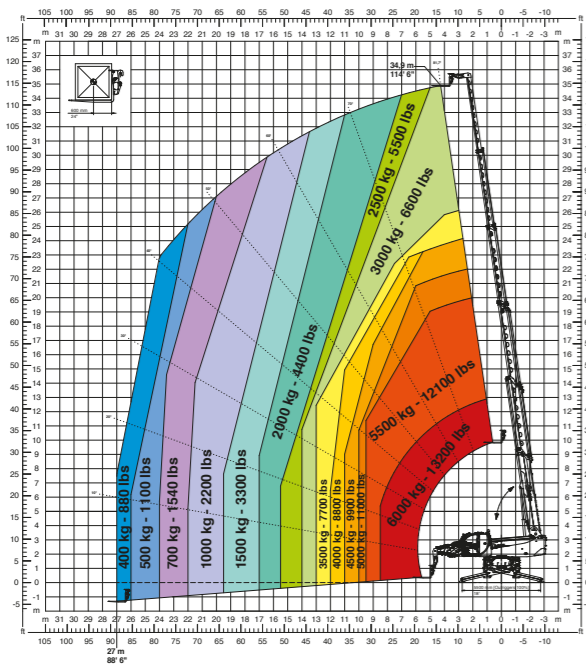
RTH6.35SH

Magni Telescopic Handlers srl

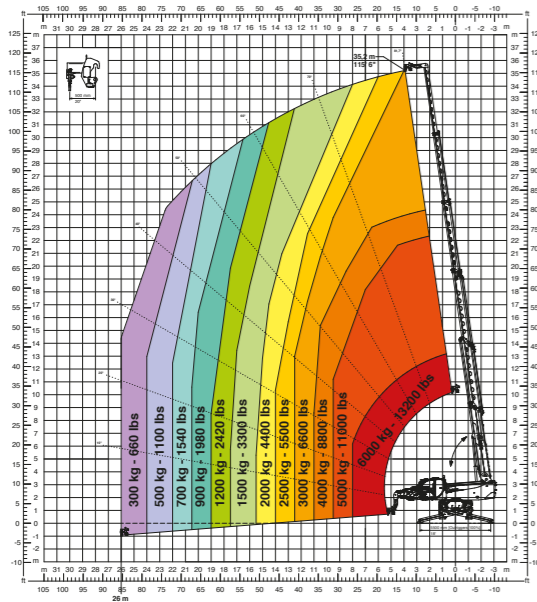
Via Magellano, 22 - 41013 Castelfranco Emilia, Modena, Italia - Tel: +39 059 8630811 - Fax: +39 059 8638012

commerciale@magnith.com - www.magnith.com

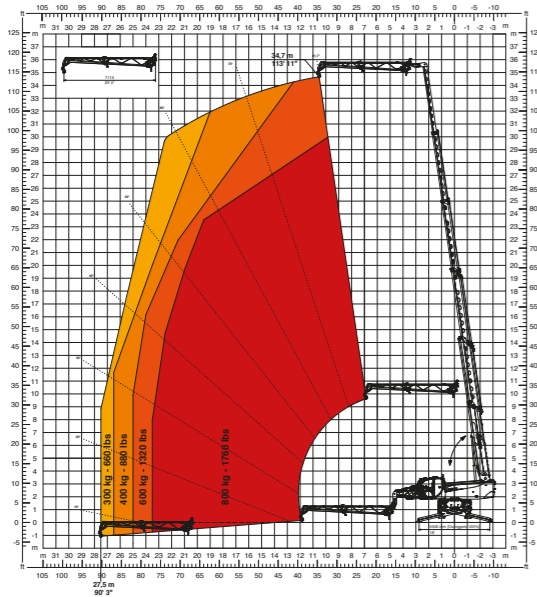
360° abgestützt mit Palettengabeln



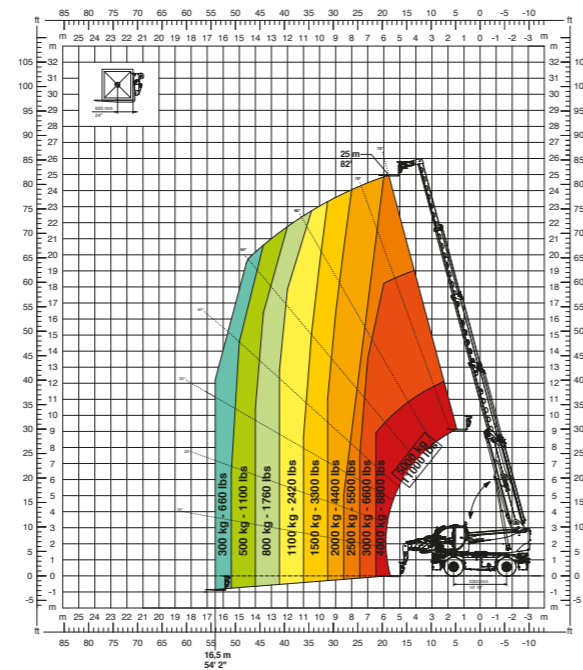
H 6
6 To Haken



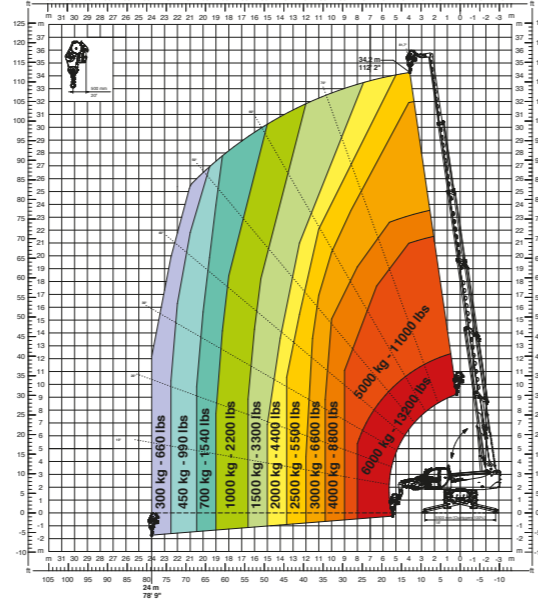
JW 800
Jib Gittermastwinde 800



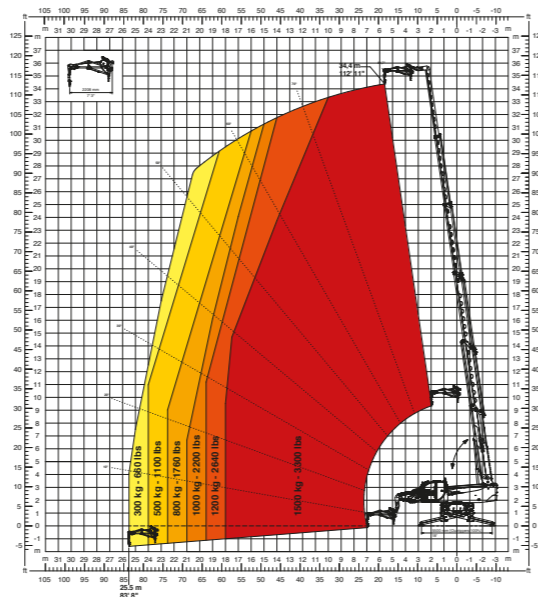
Frontal auf Reifen mit Palettengabeln



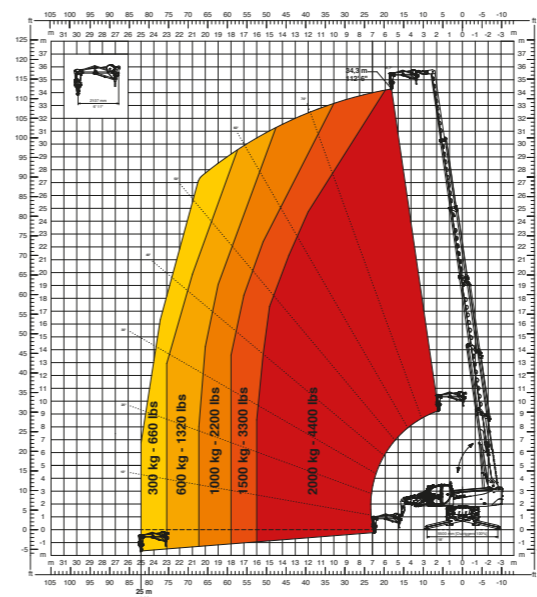
W 6
Seilwinde 6 ton



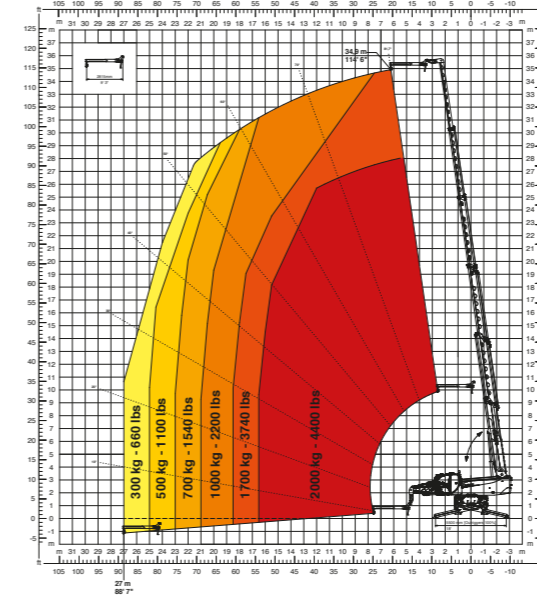
JW 1500
Jib Gittermastwinde 1.500



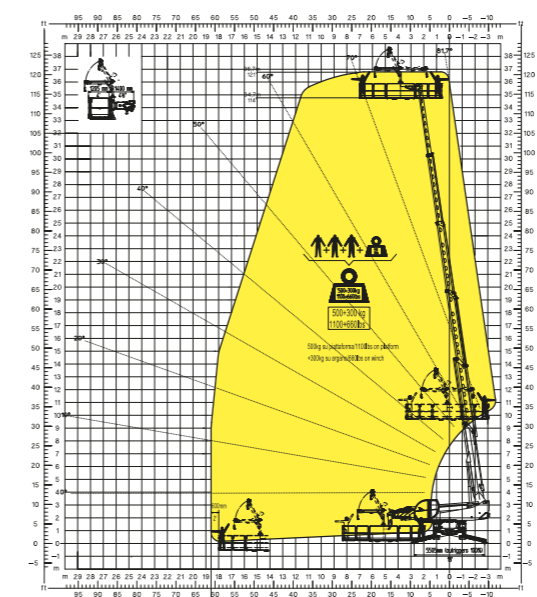
JW 2000
Jib Gittermastwinde 2.000



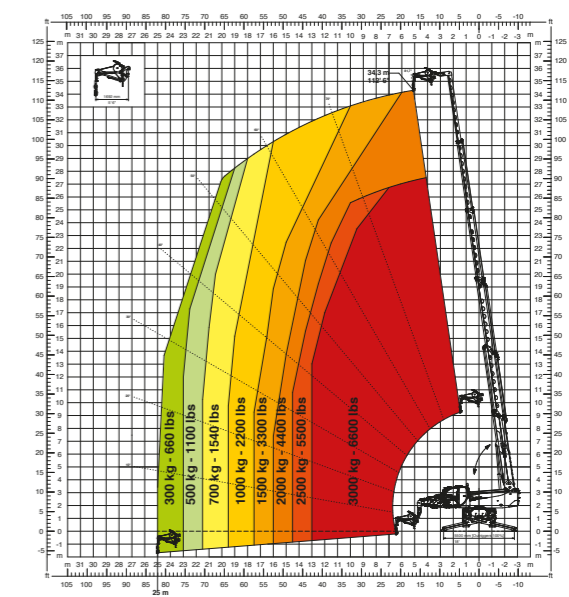
J 2000
Jib 2.000 Kg



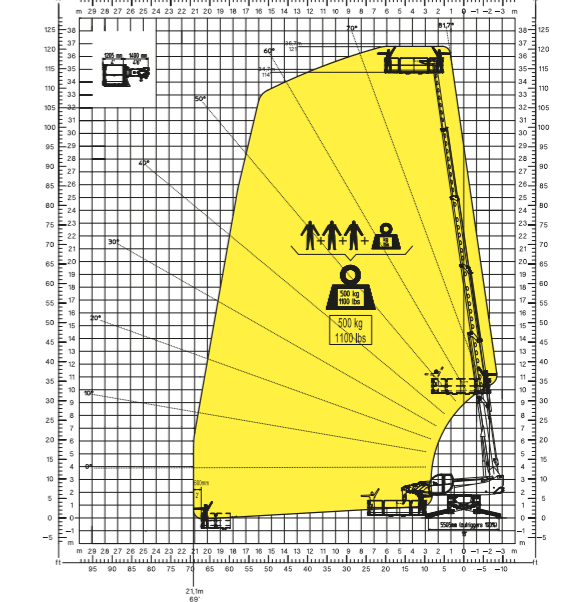
REP 5,2-6,5 W0,3
Arbeitskorb 6,5m 500 kg mit Seilwinde 300 kg



JW 3000
Jib Gittermastwinde 3.000



REP 2-4,5
Drehbarer ausschiebbarer Arbeitskorb 500 kg



REP 10.2-4,7
Drehbarer ausschiebbarer Arbeitskorb 1000 kg

