

350

Wiellader

550

650



kramerALLRAD



**De compacte en
krachtige alleskunnners.**

De multifunctionele probleemoplossers.

Ontwikkeld uit een behoefte.
Ontworpen voor het gebruik.



„De compacte wielladers van Kramer Allrad beschikken over alles wat we ons als gemeente bij High Balanced Handling voorstellen. Dankzij de compacte bouwwijze, het prestatievermogen en de flexibele inzet als werktuigdrager kunnen wij als gemeente efficiënt ons werk doen. Wacker Neuson denkt absoluut met haar klanten mee.“

Florian Grubauer,
Burgemeester in Nordrhein-Westfalen

Het klantgerichte concept.

Focus op de core business van de eindgebruiker.

350
550
650

Lage bedrijfskosten door een optimale verhouding tussen vermogen, laag eigen gewicht en compacte bouwwijze.

De 3e kring en **powerflow optie** zorgen voor een multifunctionele inzetbaarheid.

Snel aan- en afkoppelen van aanbouwdelen met de (standaard) hydraulische snelwissel.

Ontspannen werken dankzij de ruime en comfortabele cabine.

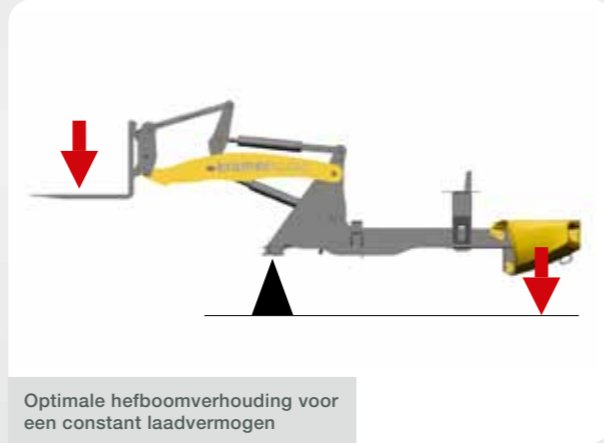
Hoge betrouwbaarheid door eenvoudig bereikbare onderhoudspunten en kwalitatief hoogwaardige onderdelen.

Optimale inzet dankzij de optionele overdrive en de uitgebreide bandenkeuze.

De stabiele constructie in combinatie met de vierwielaandrijving, zorgt voor een veilige werkgang en een optimale wendbaarheid.

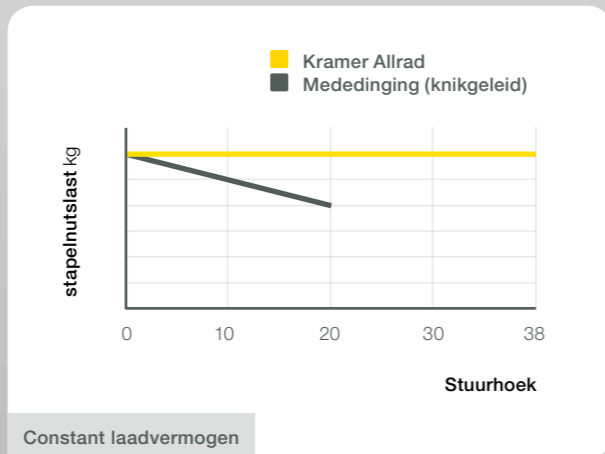
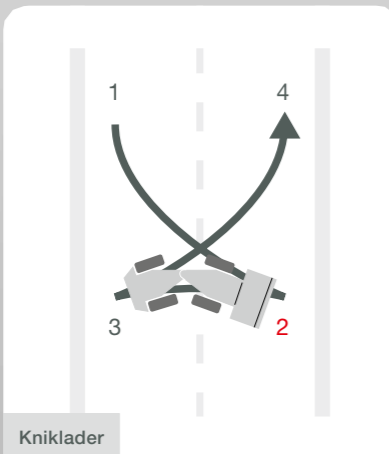
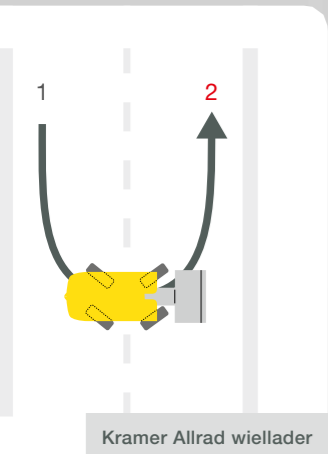


Het Kramer concept: terug naar de effectieve basis van de wiellader



Het stabiele werkgedrag van de Kramer wielladers is te herleiden aan het slimme ontwerp van de basisconstructie.

Dit in combinatie met de unieke Kramer vierwielbesturing maakt het mogelijk om continue over het volle laadvermogen van de machine te beschikken, zowel in gestuurde als in rechttuit stand. Daarnaast kunnen de 550 en 650 optioneel uitgevoerd worden met voorasbesturing, hetgeen de stabiliteit bij hoge snelheden op de weg ten goede komt.



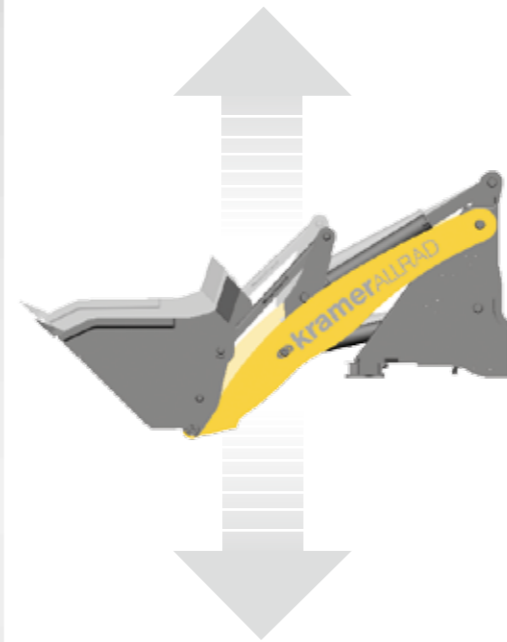
Vast frame met vierwielbesturing:

- Uitstekende stabiliteit, aangezien het zwaartepunt ontgewijzigd blijft tijdens iedere stuurbeweging
- Uitstekende wendbaarheid dankzij de vierwielbesturing
- Optimale uitnutting van het laadvermogen, ook in gestuurde toestand
- Lage bodemdruk door de goede balans van het frame en het geringe wrijvingsgewicht in combinatie met de juiste wielen
- Snelle werkgang en korte cyclustijden dankzij een stuurhoek van 2 x 38°
- Veilig en vertrouwd de weg op met de optionele voorasbesturing

- 1 Veilige en snelle verplaatsing van materiaal dankzij de goede wendbaarheid
- 2 Het Kramer concept: veilig werken op een klein oppervlak
- 3 Stabiele wegligging dankzij het evenwichtige ontwerp
- 4 Vierwielaandrijving: maximale wendbaarheid



Ontwikkeld als wiellader.
Multifunctioneel inzetbaar
als werktuigdrager.



De laststabilisator van Kramer zorgt voor veilige en comfortabele rij-eigenschappen

Hydraulisch snelwisselsysteem en het slimme ontwerp van de hefmast

- Aanbouwdelen op een veilige manier en binnen no-time gewisseld
- Hoog draagvermogen door de robuuste constructie van de hefmast
- Veilig overladen door de geoptimaliseerde hef-geometrie
- Goed zicht naar voren dankzij de ranke, maar sterke hefmastconstructie



De standaard hydraulische snelwissel van Kramer:

Aanbouwdelen zijn eenvoudig te koppelen doordat iedere Kramer standaard is voorzien van een hydraulisch snelwisselsysteem, hetgeen in de cabine middels één druk op de knop te ver- of ontgrendelen is.



De lading is te allen tijde in balans dankzij de positie en constructie van de hefmast aan het vaste frame van de machine



- 1 Eenvoudig verladen van vrachtwagens of containers door korte aanrijdmogelijkheid
- 2 De hefmast is dusdanig ontworpen dat een vrachtwagen met pallets van één zijde beladen kan worden, zonder dat de hefcilinder beschadigd wordt.



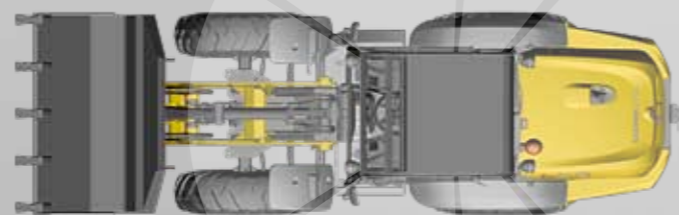
Het constructieve ontwerp zorgt ervoor dat het optimale hefvermogen maximaal uitgenut kan worden. De grote uitkiephoek zorgt ervoor dat er altijd maximaal geladen kan worden en er geen restmateriaal achterblijft bij het lossen.

In no-time kan gewisseld worden van aanbouwdelen, waarbij de machine ingezet kan worden bij een breed scala aan werkzaamheden: Dit is de basis voor de multifunctionele werktuigdrager van Kramer.

Ergonomisch ontwikkeld.
Comfortabel werken.



360° zicht rondom. De panoramacabine is dusdanig ontwikkeld dat er volledig zicht is op het aanbouwdeel en de werksituatie rondom de machine, zo kunnen de werkzaamheden op een veilige en overzichtelijke manier uitgevoerd worden



Ruime cabine met 360° zicht rondom:

- Ruim zicht tijdens het aan- en afkoppelen van aanbouwdelen en op de volledige werkomgeving
- Uiterst ruime cabine
- Brede opstap en ruime cabine ingang
- Bedieningscomfort door geïntegreerde functies in de joystick
- Veilig te besturen dankzij het eenvoudige 2-pedalen systeem
- Krachtige 3-standen ventilator met geïntegreerde verwarming
- Optimale ventilatie door de verstelbare zijramen
- Klimaatregeling om in alle omstandigheden comfortabel te kunnen werken



- 1 De zijramen zijn in verschillende standen te openen, zodat de cabine continue voorzien kan worden van frisse lucht
- 2 De grote cabinedeur met brede opstap, een uitstapmogelijkheid
- 3 De 350 en 550 worden standaard uitgevoerd met een canopy
- 4 Ruime cabine met overzichtelijk dashboard en ergonomisch geplaatste bedieningselementen

De bestuurder staat ten allen tijde centraal bij Kramer, hetgeen te zien is aan de functioneel ontwikkelde cabine: comfort in een compleet nieuwe dimensie.

De cabines van de Kramer Allrad compacte wielladers zijn absoluut de ruimste in zijn klasse. Zo kan de bestuurder ontspannen en gefocust met zijn werkzaamheden bezig zijn. Alle bedieningselementen zijn om de bestuurder heen gebouwd, waardoor in een één overzichtelijke handeling, actie kan worden ondernomen.



De Kramer werktuigdrager.
De veilige en efficiënte oplossing
voor iedere werkgang.



Ontwikkeld als multifunctionele werktuigdrager

Alle modellen uit de compacte klasse van Kramer beschikken over een uitgebalanceerde aandrijving: een krachtige motor met minimaal brandstofverbruik, in combinatie met de traploze hydrostatische aandrijving zorgt dit voor optimale tractie op de juiste plaats.

De Kramer 350

De vier wielnaafmotoren zorgen voor een optimale aandrijving bij deze compacte machine. Het grote voordeel van dit concept is het lage zwaartepunt en de grote bodemvrijheid.



Wielnaafmotor 350



Aandrijving 550/650

Effectieve aandrijving tegen lage onderhoudskosten:

- De traploze aandrijving levert kracht en snelheid op het gewenste moment
- Eenvoudig van rijrichting veranderen met de joystick
- Het goed afgestemde motorvermogen zorgt voor een geringer geluidsniveau en een lager brandstofverbruik per bedrijfsuur
- Optimale tractie op iedere grondsoort door toepassing van de juiste banden



De krachtige aandrijflijn van de Kramer 550-650

De Kramer 550 / 650

Deze compacte serie is uitgevoerd met een traploze hydrostaat, die voor een hoge trekkracht en snelheid (Optioneel 30 km/u) zorgt. De aandrijflijn is tevens ontwikkeld om met vracht of aanhangwagen, middellange afstanden af te leggen waardoor geen extra transport nodig is voor een graafmachine of aanbouwdelen.

Oneindig veelzijdig. Multifunctioneel inzetbaar.

- 1 Eenvoudig en veilig aan- en afkoppelen van aanbouwdelen
- 2 De optionele **powerflow** hoogvermogenskring kan moeiteloos zware aanbouwdelen, zoals klepelmaaiers, langdurig aandrijven
- 3 Een veegmachine kan eenvoudig aangedreven worden met de duurfunctie op de 3e kring (standaard)



powerflow 

powerflow Hoogvermogenskring



De fijn afgestelde werkhydrauliek zorgt ervoor dat met geringe inspanning het beoogde werk gedaan kan worden. Dankzij de standaard 3^e kring (met duurfunctie) wordt de bediening van hydraulisch aangedreven aanbouwdelen, een eenvoudige bezigheid.

De optionele **powerflow** hoogvermogenskring kan moeiteloos zware aanbouwdelen, langdurig, aandrijven.

Veelzijdig inzetbaar met de 3e kring en powerflow:

- Standaard hydraulische snelwissel
- Flexibel inzetbaar dankzij de standaard 3e kring met duurfunctie
- Hydraulisch aangedreven aanbouwdelen die een hoog vermogen vragen, zoals o.a. grond- of sneeuwfrezen, klepelmaaiers of houtversnipperaars, kunnen met de **powerflow** eenvoudig aangedreven worden
- De extra grote koeler voor het hydraulische systeem, zorgt voor een probleemloze werking bij langdurige inzet

De Kramer compacte werktuigdragers

	350	550	650
WERKHYDRAULIEK			
3e kring* l/min/bar	20/180	52/190	52/190
4e kring* l/min/bar	40/160	-	-
powerflow hoogvermogenskring* l/min/bar	55/160	80/180	80/180
OPTIES			
Kabeldoorvoer voor elektrische bediening	●	●	●
Drukloze retourleiding	●	●	●
Handgas	●	●	●
Kruipgang	●	●	●

Betrouwbare eenvoud.
Een duurzame investering
voor de toekomst.



DAGELIJKSE INSPECTIEPUNTEN

Luchtfilter

Peilglas hydrauliekolie

Peilstok motorolie

Onderhoud en ondersteuning:

- Eenvoudig onderhoud door ruim te openen motorkap
- Goede toegang tot dagelijkse onderhouds- en controlepunten
- Eenvoudig tanken door de lage tankopening met brandstofvoorfilter
- Eenvoudig en onderhoudsarm schijfremstelsysteem
- Snelle 24/7 (mobiele) servicedienst door geheel Nederland



1



2



3

- 1 Onderhoudsweergave wordt eenvoudig weergegeven in het dashboard
- 2 Eenvoudige toegang tot dagelijkse controlepunten
- 3 Snel onderhoud door de goed zichtbare en eenvoudig toegankelijke smeerpunten

De in lengte richting gepositioneerde aandrijving met een ruim te openen motorkap, bewijst nogmaals dat compacte bouw goed samen gaat met servicevriendelijkheid bij Kramer.

Onder de motorkap zijn de dagelijkse controlepunten (bijv. luchtfilter, peilglas hydrauliekolie, peilstok motorolie, etc.) eenvoudig toegankelijk en zo worden onnodige kosten zo veel mogelijk gereduceerd.

Zo denkt Kramer graag mee om voor de eindgebruiker een passende oplossing voor zijn bedrijfsvoering te vinden tegen een zo gunstig mogelijk kostentarief, waarbij de total cost of ownership centraal staat.

**Verrassend effectief.
Dè optimale investering.**



- 1 Volledig laadvermogen in rechthoek en gestuurde toestand
- 2 Laag eigen gewicht en compacte bouwwijze
- 3 Onder de 2 meter hoogte (350): multi-inzetbaar
- 4 Eenvoudig te transporteren dankzij de compacte afmetingen

Dankzij het lage eigen gewicht zijn de machines eenvoudig te transporteren en compact genoeg om in nauwe ruimtes te kunnen opereren.

De kleine draaicikel en de slanke maar robuuste bouwwijze van de Kramer werktuigdragers, maken de machines uiterst veelzijdig inzetbaar voor een grote willekeur aan werkzaamheden.

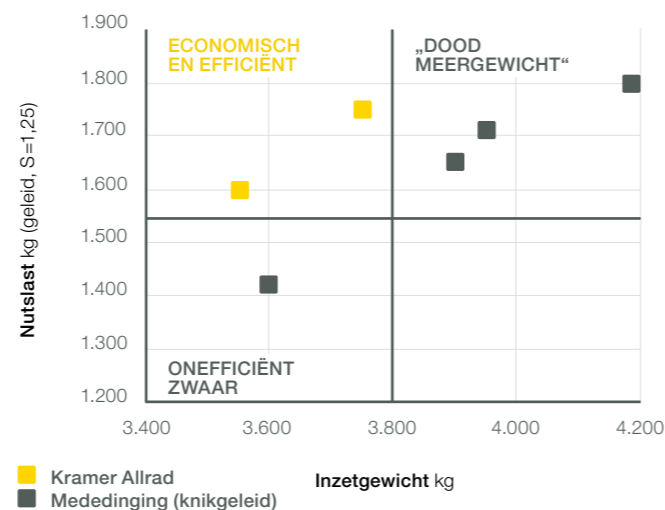
Deze kenmerkende Kramer eigenschappen zorgen ervoor dat de eindklant niet zo maar een wiellader koopt, maar een probleemoplossing in zowel operationele als fiscale vorm.

De verhouding tussen vermogen, massa en compacte afmetingen:

- Uitgebalanceerde Body-Mass-Index (BMI)
- Probleemloos te transporteren
- Ontwikkeld voor ruw terrein en middellange afstandsverkeer
- Tijd- en brandstofbesparend, efficiënt inzetbaar dankzij grote wendbaarheid
- Meest optimale verhouding vermogen/massa

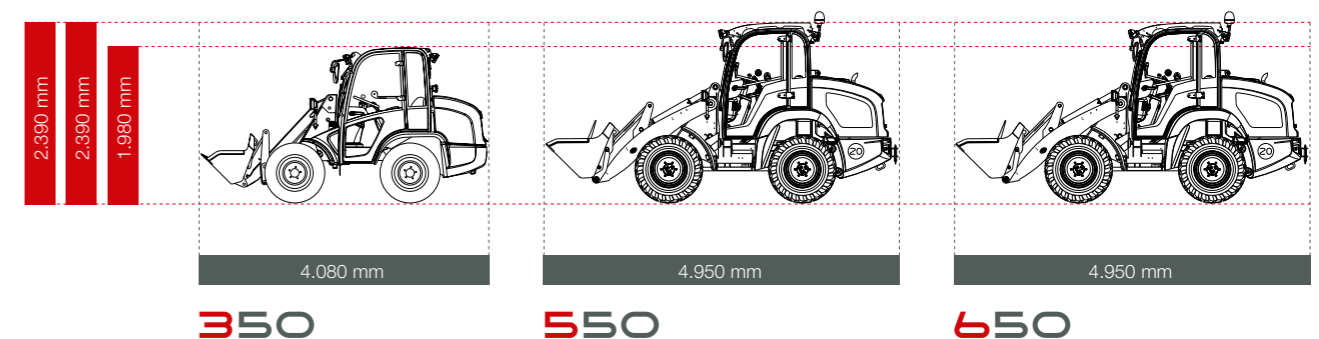


Optimale gewichtsverhouding



Uitgebalanceerde QI: meest optimale verhouding tussen vermogen, massa en compacte afmetingen

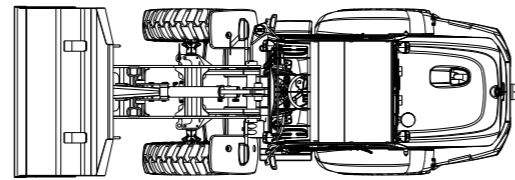
Queteletindex (QI)



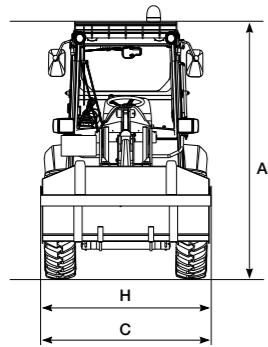
QI-GEGEVENS	350	550	650
Laadvermogen S=1,25 kg	750	1.600	1.750
Bedrijfgewicht kg	1.670/1.720*	3.450/3.600*	3.800
Bakinhoud m³	0,35-0,55	0,55-1,1	0,65-1,1

* Cabine uitvoering

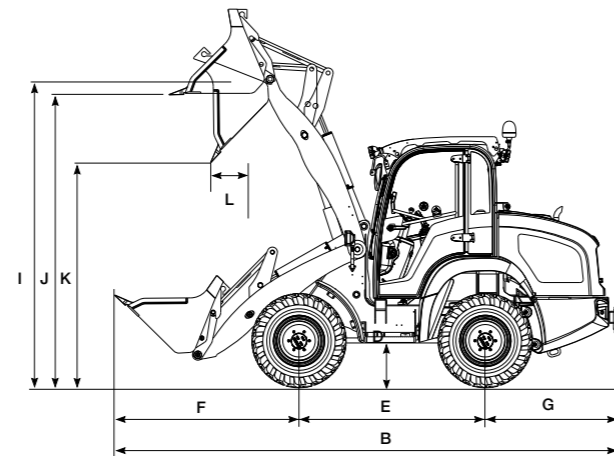
Technische gegevens.



Wiellader met standaard bak en standaard wielen (Bovenaanzicht)



Wiellader met standaard bak en standaard wielen (Vooranzicht)



Wiellader met standaard bak en standaard wielen (Zijaanzicht)

	350	550	650
AFMETINGEN			
A Hoogte mm	1.990	2.380	2.390
B Lengte mm	4.080	4.950	4.950
C Breedte mm	1.200	1.590	1.595
D Bodemvrijheid mm	230	270	280
E Wielbasis mm	1.525	1.850	1.850
F Vooras (hart) tot voorzijde bak mm	1.360	1.780	1.780
G Acteras (hart) tot voorzijde bak mm	1.195	1.320	1.320
H Bakbreedte mm	1.250	1.650	1.650
I Scharnierhoogte (onderzijde bak) mm	2.800	3.040	3.050
J Max. hefhoogte (bakbodem horizontaal) mm	2.690	2.890	2.900
K Max. uitkiepdiepte (onderzijde bak) mm	2.260	2.320	2.330
L Puindiepte mm	165	300	300
Max. hefhoogte (palletvorken) mm	2.680	2.820	2.830
Draaicirkel banden mm	1.950	2.700	2.700
Draaicirkel bak mm	2.700	3.550	3.550
Draaicirkel palletvorken mm	2.950	3.820	3.820

Onder voorbehoud van wijzigingen. Aan de opgegeven waarden kunnen geen rechten worden ontleend.

Industrieel topdesign. Oog voor functionele details.

De bekende gele Kramer Allrad kleur kenmerkt de machine al van veraf. Tijdens het ontwerp is rekening gehouden met vele functionele details. Aan de basis van dit ontwerp ligt het gebruiksgemak en van de bestuurder.

Deze finishing touch heeft er ook tevens gezorgd dat de bestuurder het werk met de grootste zorg en op een ontspannen wijze kan uitvoeren. Welkom in de gedetailleerde wereld van Kramer Allrad.



De brede en solide opstap zorgt voor een veilige in- en uitstapmogelijkheid

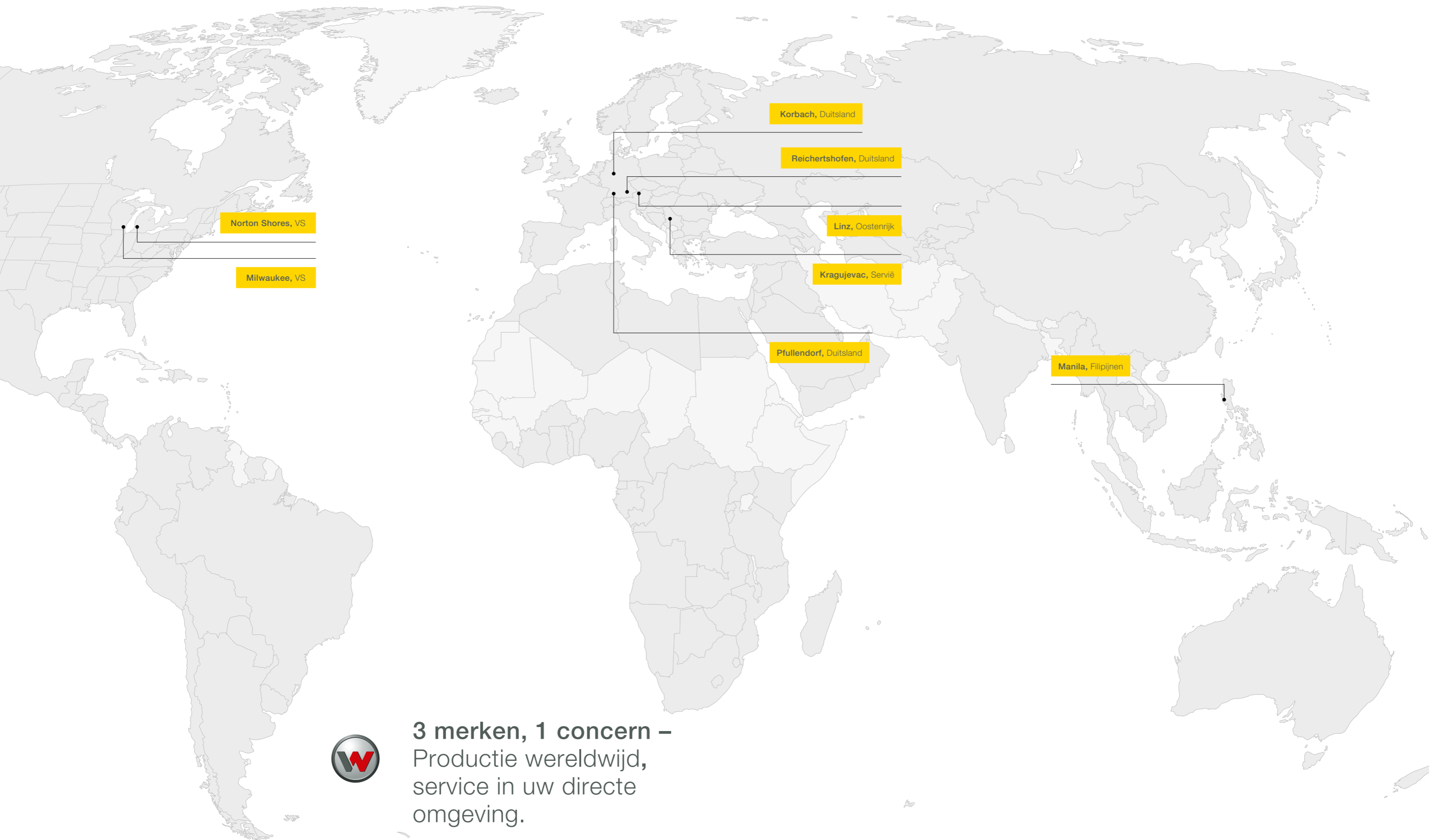
De grote ruitenwisser (met sproeier) zorgt er voor dat de bestuurder continue over een goed en vooral veilig zichtsveld kan beschikken

Bij Kramer staat veiligheid voorop en daarom zijn veiligheidsvoorschriften duidelijk zichtbaar aanwezig

	350	550	650
BASISGEGEVENS			
Bakinhoud m ³	0,35–0,55	0,55–1,1	0,65–1,1
Gewicht kg	1.670/1.720*	3.450/3.600*	3.800
Snelwisselsysteem	Hydraulisch	Hydraulisch	Hydraulisch
MOTOR			
Merk	Yanmar	Yanmar	Yanmar
Type/model	3TNV88/3TNV84T	4TNV88	4TNV88
Vermogen kW/PK (Optie)	23/31 (27/37)	35/48	35/48
Max. koppel Nm (bij t/min)	107 bij 1.560 124 bij 1.560 (Optie)	136,3 bij 1.680	136,3 bij 1.680
Cilinderinhoud cm ³	1.642 / 1.496 (Optie)	2.190	2.190
Uitstoot cm ³	Getest en aangenomen volgens 97/68EG * 2004/26 EG		
KRACHTOVERBRENGING			
Rijaandrijving	Traploze regelbare hydrostatische axiale plunjeraandrijving		
Snelheid km/u	0–20	0–20, 0–30	0–20, 0–30
Assen	Gegoten wielassen met wielnaafmotoren	Planetaire stuuras	Planetaire stuuras
Max. pendelhoek °	±7	±8	±8
Differentieelblokkering	Hydraulisch gecompenseerd	100% (Optie)	100%
Voetrem	Hydrostatisch	Hydr. schijfrem	Hydr. schijfrem
Parkeerrem	Veerremcilinder elektro-hydraulisch aangedreven	Mech. schijfrem	Mech. schijfrem
Standaard wielen	28x9.00-15	10.5-18	12.0-18
STUUR- EN WERKINGSHYDRAULICA			
Besturing	Hydrostatische 4-wielbesturing	Hydrostatische 4-wielbesturing met noodbesturing voorassturing (optie)	
Stuurpomp	Hydraulische pomp via prioriteitsventiel		
Stuurcilinder	Dubbelwerkend met zelfstandige aanslagsynchronisatie		
Max. stuurhoek °	2x38°	2x38°	2x38°
Werkhydrauliek	Tandwielpomp	Tandwielpomp	Tandwielpomp
Flow l/min	20, 40 (Optie), 60 (Optie)	56 / 90 (Optie)	56 / 90 (Optie)
Druk bar	240	235	235
KINEMATICA			
Model	Z-kinematica met geoptimaliseerde parallelsturing	Parallelkinematica	Parallelkinematica
Hefkracht/Losbreekracht kN	12,9/13,1	32,5/28	32,5/28
Hefcilinder heffen/zakken sec	6,0/4,3	4,8/3,2	4,8/3,2
Laden/Lossen sec	2,4/1,5	2,1/2,0	2,1/2,0
Uitkiephoek °	40/45	45/42	45/42
Laadvermogen (standaard bak) kg	1.250	1.980	2.340
Laadvermogen S = 1,25 (Palletvorken) kg	750	1.600	1.750
Laadvermogen S = 1,67 (Palletvorken) kg	560	1.200	1.310
Laadvermogen in transportstand S = 1,25 (Palletvorken) kg	970	1.850	2.000
Uitkuildiepte mm	40	65	55
VULLING			
Brandstof-/Hydrauliek tank l	30/40	60/58	60/58
GELUIDSNIVEAU			
Overeenkomstig 2000/14/EG			
ELEKTRISCHE INSTALLATIE			
Bedrijfsspanning V	12	12	12
Accu/Dynamo Ah/A	72/55	74/55	74/55
Startmotor kW	2,3	2,3	2,3

* Overeenstemmingsbeoordelingsorgaan

	350	550 / 650
STANDAARD UITVOERING		
Canopy/cabine	Royale canopy met achterraut, conform ROPS en FOPS eisen, mechanisch geveerde bestuurdersstoel (ISO 7096) met automatische veiligheidsgordel, gewichts, rug en lengteinstelling.	550: Royale canopy met achterraut, conform ROPS en FOPS eisen, mechanisch geveerde bestuurdersstoel (ISO 7096) met automatische veiligheidsgordel, gewichts, rug en lengteinstelling. 650: Geluidsgeïsoleerde, trillingsgedempte, 4puntsgeveerde cabine met warmtewerende beglazing, conform ROPS en FOPS eisen. mechanisch geveerde bestuurdersstoel (ISO 7096) met automatische veiligheidsgordel, gewichts, rug en lengteinstelling. Verwarming en ventilatie. Eenvoudig te bedienen 3-standen verwarming en ventilatie. Zonneklep en ruitenwisherinstallatie voor- en achterzijde. Grote verstelbare buitenspiegels aan de linker en rechterzijde van de cabine. Verstelbare zijruiten voor de beluchting. Glazen deur aan de linkerzijde en vergrendelbaar in uiterste stand.
Joystickconsole.	Ergonomisch aangebrachte voorstuurconsole: Mechanisch voorgestuurde joystick voor optillen/laten zakken en in-/uitkippen van het laadstation met rolschakelaar voor rijrichtingskeuze. Mechanisch voorgestuurd 3e stuurcircuit voor het ver-/ontgrendelen van de SWP en voor het bedienen van de hydraulisch bediende ABG's incl. rasterstand voor continue werking.	
Dashboard	Overzichtelijk weegave-instrument met controlelampjes en ergonomisch gerangschikte tuimelschakelaars	
Stroomvoorziening	Stekkerdoos van 12v	
Verlichting	Achterlicht, remlicht, richtingaanwijzer, koplampen 2x vooraan met groot licht en parkeerlicht	
Motorkap	Breedopenend voor optimale onderhoudstoegang	
Motorluchttoevoer	Via cyclofilter met geïntegreerd veiligheidspatroon	
Sleutelsysteem	Ontgrendelsysteem voor deuren, motorkap en tank	
OPTIES		
Cabine	Geluidsgeïsoleerde, trillingsdempende, 4-puntgelagerde cabine met groot en diep naar onder getrokken warmtewerend glas, aangenomen volgens ROPS en FOPS. Talrijke opslagmogelijkheden. Bestuurdersstoel. Mechanische geveerde comfortabele stoel met automatische veiligheidsgordel, gewichts-, rug- en lengteinstelling. Verwarming, verluchting. Comfortabel te bedienen prestatiegerichte verwarming en verluchting met 3 standen. Zonnescherm, Ruitenwisher. Vooraan en achteraan. Achteruitkijkspiegel. Grote buitenspiegel, langs beide zijden inklapbaar met rasterstand. Cabineverluchting, Zijraam kan geopend worden om te verluchten of te communiceren en kan volledig geopend vergrendeld worden. Deur. Volledig uit glas en 180° vergrendelbaar. Glas. Grote warmtewerende beglazing.	
Cabineopties	Achterrautverwarming, comfortstoel, luchtgeveerde comfortstoel, zwaailicht, 2 werklampen voorzijde, documentatiekast	Stalen dakrooster (FOPS II), radioinstallatie, extra werklamp achterzijde, luchtgeveerde bestuurdersstoel, zwaailicht, 2 werklampen voorzijde, airco, documentatiekast
Hydraulische opties	Zweefstand, kruipgang met handgas, drukloze retour met lekoliëleiding, laststabilisator, vangmuil- en kogelkoppeling, elektrische doorvoer voor aanbouwdelen aan de voor- en achterzijde, motorvermogens-upgrade (350), 3e kring, powerflow hoogverhogenshydrauliek	
Voorverwarming	Brandstof, motor- en hydraulische olie	
Banden	Gazonbanden, tractieprofiel, industrieel profiel, bescherming tegen lekkage	Super singles (rijrichtingsafhankelijk), tractieprofiel, industrieel profiel, bescherming tegen lekkage, speciaal profiel
Veiligheid	Slangbreukbeveiliging voor hef- en kiepcilinder, afdekking draaiende motoronderdelen, gereedschapskist, startblokkering, achteruitrijdsignalering (akoestisch), bescherming tegen agressieve stoffen, brandblusser, rood-wit markering DIN 30710, zwaailicht. 350: Bodembescherming.	
Versnellingsopties	–	
Bedrijfskleuren	ja	
Bio-olie	PANOLIN HLP Synth46	
Garantieverlenging	ja	
AANBOUWDELEN		
Aanbouwdelen	Palletvorken, dichte bak, puinbak, grijpbak, groot volume bak, hoogkiepbak, sneeuwplough, 3-puntshefinrichting met PTO, bomenklem, mestvork, tegelriek, klembak, pelikaanbak. Verdere aanbouwdelen op aanvraag	



3 merken, 1 concern –
Productie wereldwijd,
service in uw directe
omgeving.



HOOGWAARDIGE KWALITEIT VAN DUITSE MAKELIJ.

Kramer Allrad, met haar fabriek in Pfullendorf (Duitsland), is een wereldwijd toonaangevende fabrikant van compacte bouwmachines en maakt deel uit van het Wacker Neuson-concern.



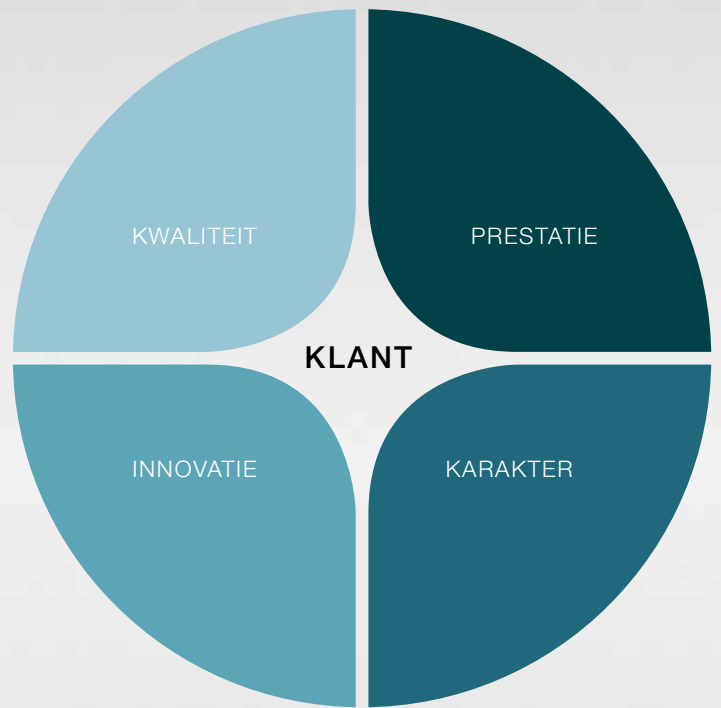
DE FABRIEKEN VAN HET WACKER NEUSON-CONCERN

- 1 Korbach, Duitsland
- 2 Linz, Oostenrijk
- 3 Milwaukee, VS
- 4 Manila, Filipijnen
- 5 Norton Shores, VS
- 6 Pfullendorf, Duitsland
- 7 Reichertshofen, Duitsland
- 8 Kragujevac, Servië



Modeloverzicht.

	MAX. MOTORVERMOGEN	BAKINHOUD	LAADVERMOGEN S = 1,25 kg	EIGEN GEWICHT	DRAAICIRKEL (banden)	MAX. SNELHEID	MAX. HEFHOOGTE (palletvorken)
COMPACTE WIELLADER							
350 Canopy	27 kW / 37 PK	0,35 – 0,55 m ³	750 kg	1.670 kg	1.950 mm	0 – 20 km/u	2.680 mm
350 CAB	27 kW / 37 PK	0,35 – 0,55 m ³	750 kg	1.720 kg	1.950 mm	0 – 20 km/u	2.680 mm
550 Canopy	35 kW / 48 PK	0,55 – 1,1 m ³	1.600 kg	3.450 kg	2.700 mm	0 – 30 km/u	2.890 mm
550 CAB	35 kW / 48 PK	0,55 – 1,1 m ³	1.600 kg	3.600 kg	2.700 mm	0 – 30 km/u	2.890 mm
650	35 kW / 48 PK	0,65 – 1,1 m ³	1.750 kg	3.800 kg	2.700 mm	0 – 30 km/u	2.900 mm
WIELLADER							
750	45 kW / 61 PK	0,75 – 1,15 m ³	1.900 kg	4.200 kg	2.550 mm	0 – 30 km/u	2.915 mm
850	45 kW / 61 PK	0,85 – 1,3 m ³	2.000 kg	4.500 kg	2.550 mm	0 – 30 km/u	3.100 mm
950	55 kW / 75 PK	0,95 – 1,6 m ³	2.100 kg	4.700 kg	2.780 mm	0 – 30 km/u	3.120 mm
1150	55 kW / 75 PK	1,15 – 1,8 m ³	2.900 kg	5.900 kg	2.850 mm	0 – 30 km/u	3.235 mm
380	45 kW / 61 PK	0,75 – 1,15 m ³	2.000 kg	4.300 kg	2.900 mm	0 – 35 km/u	2.915 mm
480	55 kW / 75 PK	0,85 – 1,3 m ³	2.150 kg	4.900 kg	2.900 mm	0 – 40 km/u	3.100 mm
580	55 kW / 75 PK	0,95 – 1,5 m ³	2.300 kg	4.920 kg	2.900 mm	0 – 40 km/u	3.050 mm
680	55 kW / 75 PK	1,05 – 1,6 m ³	2.500 kg	5.650 kg	2.950 mm	0 – 40 km/u	3.050 mm
780	55 kW / 75 PK	1,15 – 1,8 m ³	2.900 kg	6.100 kg	2.950 mm	0–35 km/h	3.200 mm
880	88 kW / 120 PK	1,5 – 2,5 m ³	3.500 kg	8.400 kg	3.450 mm	0–35 km/u	3.530 mm
TELEWIELLADER							
750T	45 kW / 61 PK	0,75 – 1,15 m ³	1.730 kg	5.100 kg	2.550 mm	0–30 km/u	4.510 mm
680T	55 kW / 75 PK	0,95 – 1,5 m ³	2.300 kg	5.950 kg	3.110 mm	0–35 km/u	4.450 mm
COMPACTE VERREIKER							
1245	23 kW / 31 PK	0,4 – 1,03 m ³	1.200 kg	2.530 kg	2.607 mm	0–20 km/u	4.130 mm
2506	50 kW / 68 PK	0,85 – 1,8 m ³	2.500 kg	4.730 kg	3.670 mm	0–30 km/u	5.600 mm
VERREIKER							
3307	88 kW / 120 PK	1,2 – 2,5 m ³	3.300 kg	7.200 kg	3.600 mm	0–40 km/u	7.050 mm
4507	88 kW / 120 PK	1,2 – 3,0 m ³	4.400 kg	8.100 kg	3.600 mm	0–40 km/u	7.050 mm
4009	88 kW / 120 PK	1,2 – 3,0 m ³	4.000 kg	8.600 kg	3.650 mm	0–40 km/u	8.825 mm



Het Wacker Neuson Waardewiel: Ontzorging van de klant is onze focus.



Mensen hebben altijd een centrale rol gespeeld bij Wacker Neuson, of het nu om onze klanten gaat of onze eigen medewerkers. Hierbij zijn waarden als kwaliteit, prestatie, karakter en innovatie waarop Wacker Neuson zich onderscheidt van andere organisaties.

Het belangrijkste is dat onze klant zich kan focussen op de core business, terwijl Wacker Neuson dezelfde klant ontzorgt op haar vakgebieden. Zo wordt Wacker Neuson een verlengstuk van de bedrijfsvoering van haar klant.

www.kramer.de